

BAROMETRE TRIMESTRIEL

MICE

ENQUÊTE AUPRÈS DES STRUCTURES D'ACCUEIL

Données présentées pour l'année 2021. Ces données ont été recueillies à partir des données de 98 structures cumulées tirées des baromètres trimestriels de l'année 2021. Un redressement a été réalisé sur la répartition de l'offre par type de structure existant en 2019, l'année 2020 et 2021 n'ayant pas pu être prises en années de référence suffisamment stables. Rappel : début 2020 l'offre d'accueil MICE en Wallonie regroupe près de 530 établissements pour environ 2400 salles (réunion ou exposition) recensées. Précaution de lecture : l'ensemble des données présentées ici concernent seulement les activités MICE. Les activités hors contexte MICE des structures présentées ne sont pas intégrées dans ces données.

DYNAMIQUE D'ACCUEIL : UNE ANNÉE TOUJOURS BOULEVERSÉE PAR LA CRISE SANITAIRE

UNE ACTIVITE « EN YOYO » DEPUIS LE DÉBUT DE LA CRISE SANITAIRE

L'année 2021 de nouveau été fortement impactée par un calendrier d'activité contraint pour les structures d'accueil MICE qui n'ont pas pu reprendre pleinement leur activité depuis le début de la crise en 2020. Les mesures de restrictions ont empêché l'activité pleine d'accueil des centres de congrès et des lieux évènementiels. En outre, la majorité de l'activité des hôtels d'affaires et des autres hébergements ont également été fortement impactés.

UN NIVEAU D'ACTIVITE TOUJOURS REDUIT

13 960 évènements MICE ont été accueillis dans les structures de Wallonie en 2021. L'activité connaît des variations sur l'année avec une augmentation progressive à partir du 2^e trimestre 2021 et la mise en œuvre progressive de la vaccination. Le 1^{er} trimestre 2021 connaît une baisse nette par rapport à la dynamique enregistrée au dernier trimestre 2020 (variation de -327%) il représente **2% des évènements enregistrés en 2021**. Cette hausse progressive sur l'année concerne l'ensemble des activités elle est soutenue par la programmation des entreprises privées avec 73% des évènements.

Le nombre d'évènements est en hausse par rapport à 2020 avec au total **+50% d'activité d'accueil sur l'année 2021** par rapport à 2020 et un rapport de 1 à 2. Cette hausse ne permet toujours pas de revenir au niveau d'activité de 2019 avec une activité d'accueil qui reste bien en deçà avec une évolution de -69%. Cette difficulté de reprise s'explique par la fermeture encore importante des centres de congrès sur 2021 et par les restrictions de voyage et d'accueil dans les autres établissements avec une reprise en « accordéon ».

Sur l'année, la **moyenne d'évènements réalisés par salle** est de **6 versus 19 en 2019 et 4 en 2020** avec des différences notables selon les structures. Les sites d'accueil de grandes capacités ont été les plus fortement touchés.

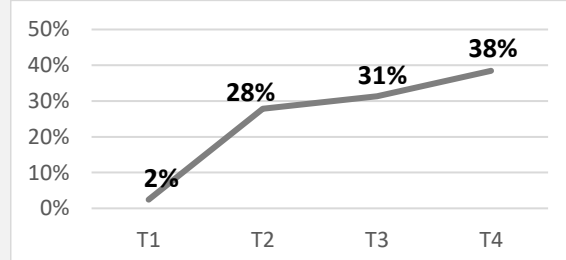
UN TAUX D'ANNULATION EN BAISSÉ DU FAIT D'UN SECTEUR QUI N'EST PAS REPARTI

Alors qu'en 2020, le **nombre d'annulations moyen annuel par salle avoisinait 10 annulations/salle**, ce taux baisse en 2021 avec en moyenne **1 annulation par salle**. Ce taux passe sous le taux d'annulation observé en 2019 (1.2 annulation/salle). Cela s'explique du fait d'une activité qui n'a pas encore entamé sa reprise : moins d'annulations, car moins de programmation !

CHRONOLOGIE DES RESTRICTIONS D'ACTIVITÉS EN 2021

- > **ARRETE DU 28 OCTOBRE 2020** : MESURE CONTRAIGNANTE HOTELS ET FERMETURE DES ETABLISSEMENTS DU SECTEUR EVENEMENTIEL REGLE DU TELETRAVAIL MAINTENU ET RASSEMBLEMENT LIMITE A 4 PERS.
- > **JANVIER 2021** : LIMITATION VOYAGES RECREATIFS ET TOURISTIQUES
- > **FEVRIER 2021** : REOUVERTURE MAISONS DE VACANCES, PARCS ...
- > **JUIN 2021** : REPRIS ACTIVITE MICE, MAIS LIMITATION DES JAUGES
- > **OCTOBRE 2021** : CST ET TELETRAVAIL
- > **NOVEMBRE 2021** : CST + ET TELETRAVAIL OBLIGATOIRE
- > **DECEMBRE 2021** : COVID EVENT RISK MODEL (CERM)

ÉVOLUTION DU NOMBRE D'ÉVÈNEMENTS ACCUEILLIS SUR L'ANNÉE



ENQUÊTE AUPRÈS DES STRUCTURES D'ACCUEIL



LE FONDS EUROPÉEN DE DÉVELOPPEMENT RÉGIONAL ET LA WALLONIE INVESTISSENT DANS VOTRE AVENIR

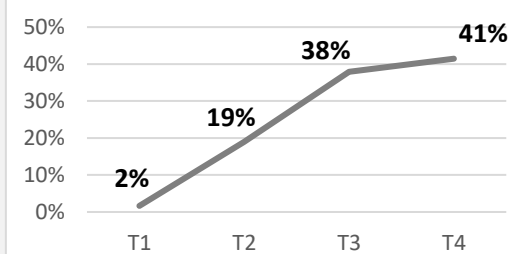
FRÉQUENTATION 2021 : UNE ANNÉE D'INCERTITUDE SOUTENUE PAR LA CLIENTÈLE RÉGIONALE

NIVEAU DE FREQUENTATION

Avec une moyenne de 37 participants par évènement, toutes structures confondues sur l'ensemble des trimestres de l'année 2021, la Wallonie a accueilli sur l'année 2021 **511 600 visiteurs MICE**. La fréquentation a été plus forte sur le 4e trimestre qui concentre 41% de la fréquentation du fait de la reprise d'activité de certains centres de congrès (fermé ensuite). Au total sur l'année 2021, **la fréquentation reste en stagnation par rapport à 2020** (portée par la forte activité sur le T1) avec une **variation de -6%**. La fréquentation 2021 reste en deçà de celle 2019 avec un écart de -83%.

La fréquentation est principalement portée par la clientèle régionale. Elle représente plus de 90% de la fréquentation.

ÉVOLUTION DU NOMBRE DE PARTICIPANTS ACCUEILLIS EN 2021



CHIFFRE D'AFFAIRES ET EMPLOI

UNE ACTIVITE QUI REDEMARRE, MAIS LENTEMENT

Sur le 3^e trimestre 2021, les ETP en activité effective (hors chômage partiel, mais incluant le télétravail) sur l'activité MICE ont connu une baisse de -31% par rapport en 2019. Cette baisse est de -15% sur le 4^e trimestre avec la reprise partielle des activités des centres de congrès.

En parallèle, au regard des données disponibles, **la perte de chiffre d'affaires estimée des structures d'accueil wallonnes de la filière MICE sur l'année 2021 par rapport à l'année 2019 est de l'ordre de -345 M€ HT**. La perte reste de l'ordre de 87% du CA.

Entre l'année 2021 et l'année 2020, on évalue une **augmentation du chiffre d'affaires de l'ordre de 11.6M€ HT** pour le secteur et seulement 28% d'augmentation.

Nota : cette perte comprend seulement le chiffre d'affaires des entreprises, elle ne comprend pas l'ensemble des dépenses annexes des visiteurs (hébergement, restauration, achats, transport...).

ÉVOLUTION DES ETP EN ACTIVITE EFFECTIVE DEPUIS 2019

Année	Taux de variation des ETP en activité effective tous établissements confondus
2020 (T2 et T3)	- 49% par rapport à 2019
2021 (T3)	+36% par rapport à 2020
2021 (T3)	-31% par rapport à 2019
2021 (T4)	-15% par rapport à 2019

SENTIMENTS DE REPRISE POUR 2021 : UNE INQUIÉTUDE TOUJOURS VIVE

UN FORT PESSIMISTE POUR LA REPRISE DE L'ACTIVITE EN 2022

Pour l'année 2021, 80% des acteurs de la filière sont très pessimistes concernant l'état des réservations et la reprise de l'activité pour 2022. Ce sentiment de forte inquiétude est partagé par l'ensemble des typologies d'équipement. Il s'appuie, en outre, sur un état des réservations jugé très faible pour 2022 avec, en décembre 2021, moins d'un évènement par salle programmé pour les trimestres 1 et 2 à venir.

UNE INQUIÉTUDE VIVE POUR LE MAINTIEN DE L'ACTIVITE EN 2022

Avec une reprise qui tarde à venir pour le secteur, le degré d'inquiétude est très élevé concernant le maintien de l'activité pour l'année 2022. Cette inquiétude est accentuée par les difficultés prévisionnelles avec l'arrivée du variant Omicron fin décembre 2021. L'indice moyen d'inquiétude s'établit à 7 sur 10. Si l'inquiétude est palpable de la part de l'ensemble des acteurs des différents établissements, les plus pessimistes sont les autres hébergements et lieux événementiels qui évoquent davantage des processus de liquidation volontaire.

CHIFFRES CLÉS

ANNÉE 2021



L'ACTIVITÉ MICE EN WALLONIE



525 structures
2 360 salles

4 types

	Centres congrès et conférence	Lieux évènementiel	Hôtels d'affaires	Autres hébergements
% structures	13%	51%	22%	22%
% salles	21%	43%	24%	12%
% capacités	44%	42%	10%	4%



13 960 Évènements

511 600 Participants



INCIDENCES DE LA CRISE SANITAIRE

- 69% d'évènements accueillis
- 83% de participants accueillis
- 31% d'ETP en travail effectif (T3 et T4)
- 345M€ HT de CA a minima* pour la filière

*Hors activité d'accueil hors MICE des structures - Hors dépenses annexes des participants - base ratios 2019



Centres congrès et conférence

- 8 % jours ouvert
- 1% des évènements
- 2% des participants
- -99% Evènements / 2019
- -97% Participants / 2019



Lieux évènementiel

- 70% jours ouvert
- 30% des évènements
- 40% des participants
- -61% Evènements / 2019
- -79% Participants / 2019



Hôtels d'affaires

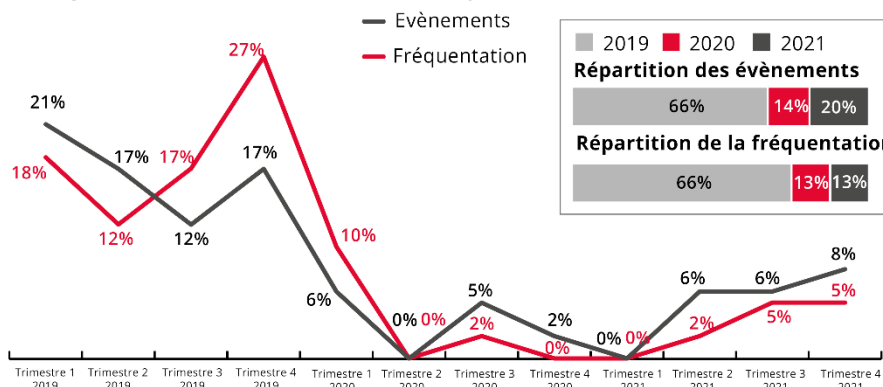
- 75% jours ouvert
- 58% des évènements
- 40% des participants
- -49% Evènements / 2019
- -68% Participants / 2019



Autres hébergements

- 75% jours ouvert
- 11% des évènements
- 19% des participants
- -61% Evènements / 2019
- -64% Participants / 2019

Répartition des évènements et de la fréquentation entre 2019 et 2021



SENTIMENT REPRISE POUR L'ANNÉE 2022

80%

des structures interrogées en décembre 2021 sont pessimistes sur la reprise de l'activité