

TOURISME À VÉLO



Comparatif des applications mobiles

Juin 2022

La tangente

Agence d'innovation touristique du Nord





CONTEXTE EN FRANCE

La pratique du vélo



✂ Quelques chiffres



La France = 2ème destination mondiale pour le tourisme à vélo (1^{ère} = Allemagne)

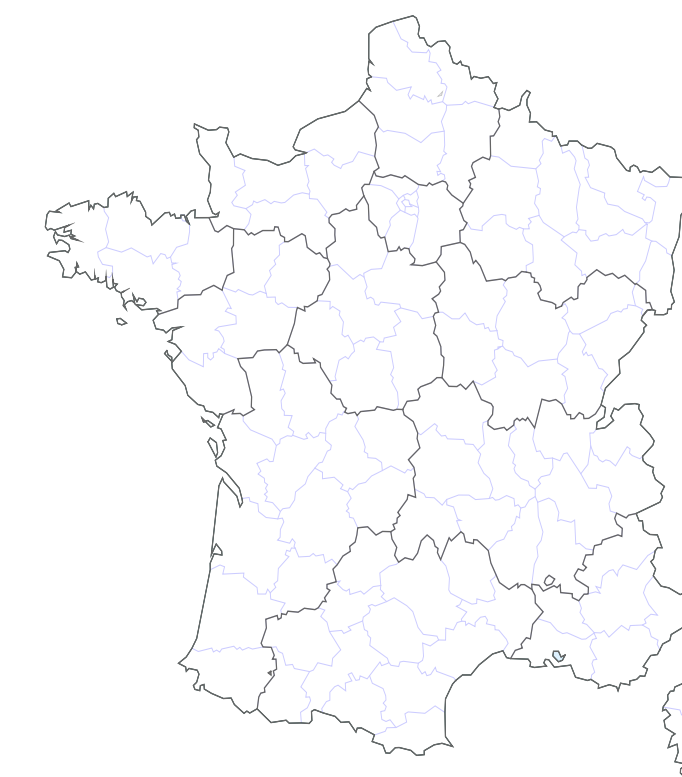
En 2021, +28% de passages par rapport à 2019 et -2% par rapport à 2020.

La fréquentation cyclo est stable après le boom post confinement.



Près de 3 millions de vélos vendus/an + 29% de vente de VAE (vélos à assistance électrique) en 2021
l'explosion des ventes en 2020 s'est poursuivie en 2021

18 848 km d'itinéraires aménagés en 2021



1,5M€/an investis par les Départements et Régions dans le vélo

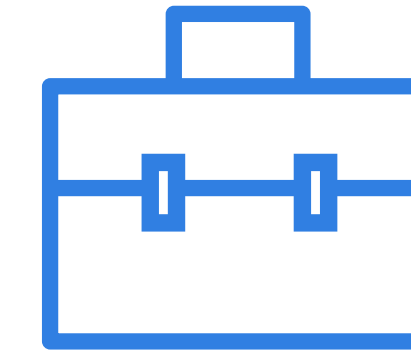
✂ Retombées économiques



18,3 milliards d'euros de CA
en Europe et au Royaume-Uni
(+40% par rapport à 2019)



1 euro investi dans le développement
d'infrastructures
=
1 euro de retombées économiques locales



655 000 emplois liés au
marché du vélo en France,
dont 16 500 emplois
touristiques



- > **9,2 millions de séjours** par an vendus en France
- > **298 Tours Opérateurs** programment des séjours à vélos
- > **Un cycliste en balade** dépense en moyenne entre **6€ et 25€ par jour** (90% de la clientèle)
- > **Un cycliste en séjour** dépense en moyenne entre **65€ et 105€ par jour** (10% de la clientèle) vs. 54€ pour un touriste « traditionnel »



5 milliards d'euros
dépensés par les
touristes à vélo

Sources :

- Confédération de l'industrie européenne du cycle (Conebi)
- entreprises.gouv.fr



CONTEXTE EN FRANCE

Les offres existantes en France



➤ Les infrastructures itinérance cyclo et les services associés

➤ Les EuroVelo routes et véloroutes

Itinéraires européens de longue distance
17 EuroVelo routes / 90 000 km.

➤ Les Réseaux Points-Nœuds

Maillage de boucles interconnectées numérotées
(Belgique, Pays-Bas, Allemagne, France).

➤ Le label Accueil Vélo

Label/marque nationale qui garantit un accueil, des équipements et des services adaptés aux besoins des touristes à vélo le long des itinéraires cyclables.

Carte des EuroVelo routes



✂ Les infrastructures du quotidien et services associés

➤ Routes partagées vélo / voiture

Pistes cyclables, voies cyclables, Chaucidou, vélo sur route en agglomération et hors agglomération.

➤ Les vélos en libre-service

Service de mobilité permettant d'effectuer des déplacements urbains par la mise à disposition de vélos.

➤ Les stationnements vélo sécurisés / fermés

Espaces sécurisés avec ou sans vidéo-surveillance dans les zones urbaines, accessibles par un abonnement ou encore un cadenas.

V'lille par Ilévia





CONTEXTE EN FRANCE

Les clientèles et leurs attentes



✂ Les typologies et attentes des clientèles

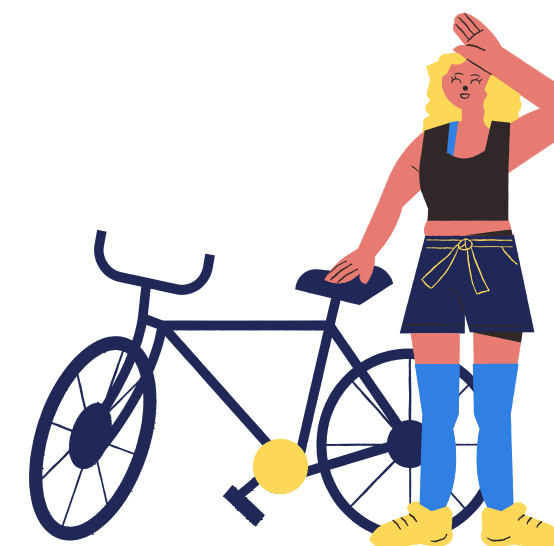
La typologie d'utilisateurs de vélos se découpe en 4 grandes catégories (*chiffres 2019, selon vélo & territoires*) :



Les utilitaires

Se déplacent au quotidien en vélo pour d'autres raisons que le loisir : travail, école, achats, etc.

Je recherche un trajet rapide et sécurisé. Il me faut des places de stationnement et une grande intermodalité.



Les itinérants

Longs séjours, ils suivent notamment des Eurovelo routes et véloroutes nationales.

Je recherche des services, de l'intermodalité et où stationner mon vélo et poser mes bagages. Les grands itinéraires répondent à la plupart de mes attentes.



Les sportifs

Pratiquent le cyclisme en club (FFC, FFCT etc.), font des trajets de plusieurs dizaines de kilomètres en soirée ou le week-end et représentent 15% des cyclistes.

Je recherche la sécurité à la sortie des villes et de nombreux aménagements cyclables.



Les loisirs

Pratiquent des sorties familiales, pour découvrir le territoire entre autres, notamment le week-end. Ils représentent 65% des cyclistes.

Je recherche la sécurité en ville et en dehors des villes. Je suis à la recherche de nombreux services et les applis vélos m'intéressent.

Sources :

- Tourisme à vélo : en avant les itinéraires – Vélo et Territoires
- Développer le tourisme à vélo dans les territoires – Vélo et Territoires

C'est majoritairement cette typologie de clientèle que ciblent les applications vélo présentées.

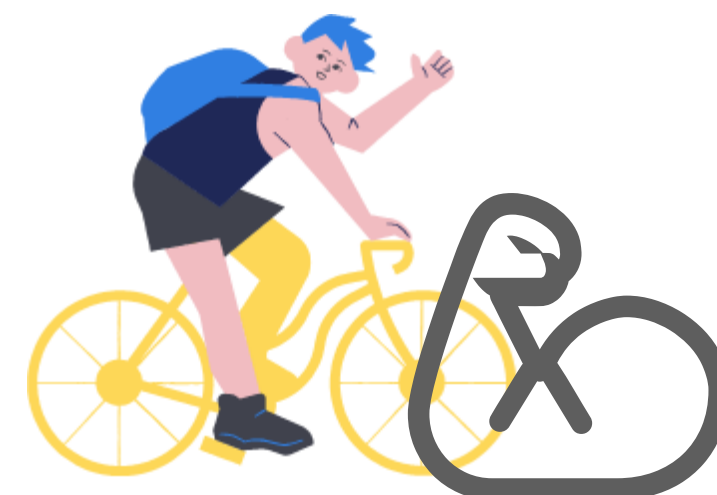
➤ Zoom sur les clientèles loisirs

Il n'y a pas **UNE** clientèle de vélo « loisirs » mais plusieurs qui peuvent être décomposées en 4 catégories :



> Les utilisateurs loisirs « aventuriers »

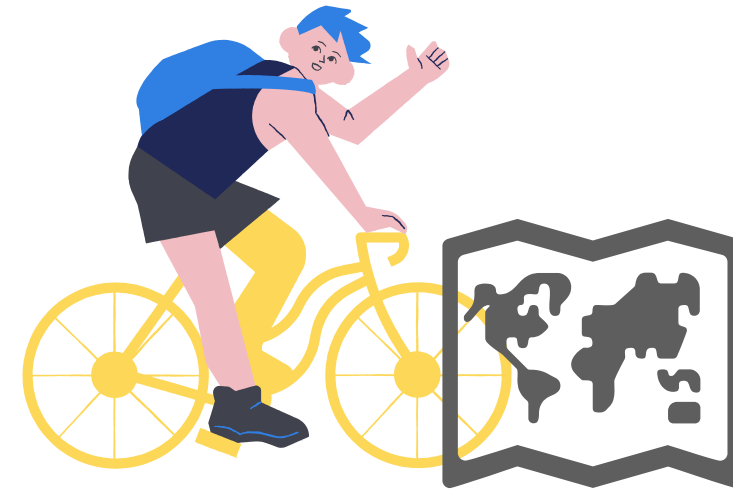
Autonomes et « technophiles », ils aiment planifier leurs parcours librement ; pouvoir choisir le type de route où ils passeront et avoir des statistiques non pas sur leurs performances physiques mais sur leurs parcours.



> Les utilisateurs loisirs « de performance »

Contrairement aux utilisateurs loisirs « aventuriers », ils aiment avoir des informations sur leurs performances physiques. Moins réguliers que la clientèle de « sportifs », ils ne font pas de vélo avec un club.

➤ Zoom sur les clientèles loisirs



> Les utilisateurs loisirs « balade »

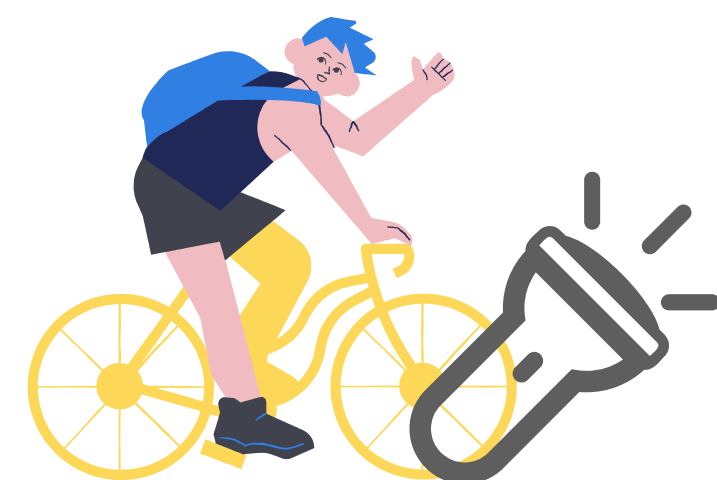
Ils souhaitent découvrir le territoire avec leur vélo via des POI et un recueil d'informations. Ces utilisateurs sont surtout des habitants qui veulent connaître leur territoire, et aussi des touristes.



> Les utilisateurs loisirs « sorties nature »

Ils sont prêts à se déplacer de plusieurs kilomètres pour arriver au point de départ. Ils veulent découvrir les alentours en sortie nature / vélo et recherchent des parcours « clés en main » avec des POI.

✂ Ce qu'il faut retenir



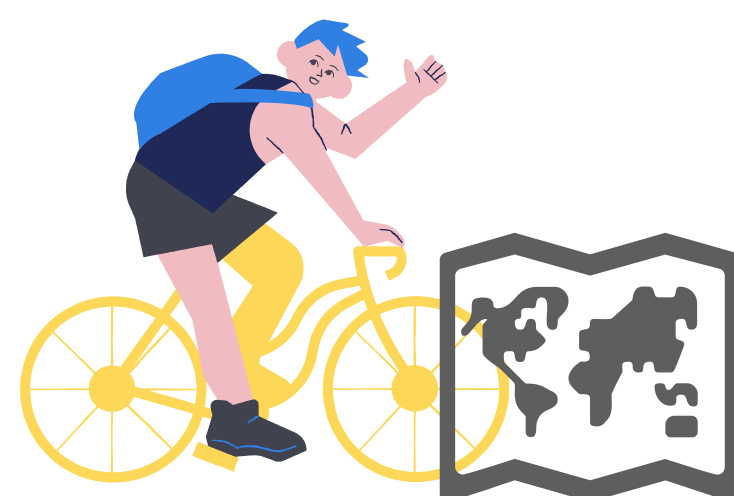
Utilisateurs loisirs « aventuriers »

Autonomes et technophiles



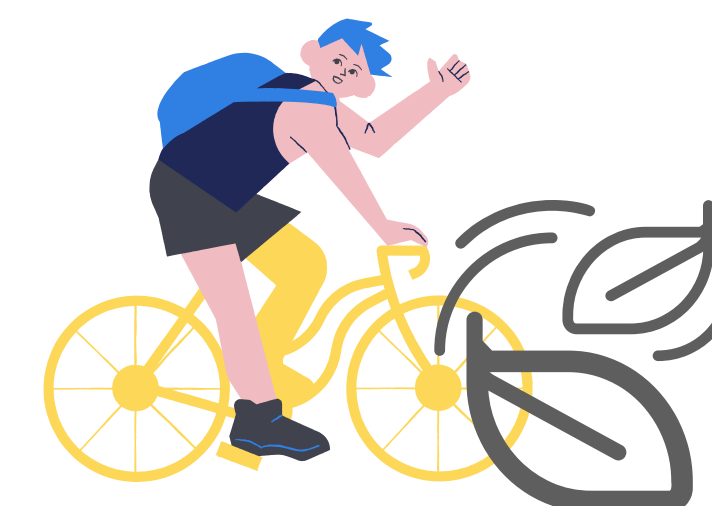
Utilisateurs loisirs « de performance »

Performances physiques



Utilisateurs loisirs « balade »

Citadins à la découverte du territoire



Utilisateurs loisirs « sorties nature »

Promenades « au vert »

LES APPLIS VÉLO



Méthodologie

Nous avons dressé le panorama des principales applications disponibles sur le marché et fait l'inventaire de leurs fonctionnalités (tableau de synthèse à la fin de cette étude).

Suite à l'identification des 4 catégories d'utilisateurs « loisirs », nous avons identifié pour chacune les applications répondant le mieux à leurs besoins.

Nous avons ensuite proposé un zoom sur l'application phare de chacune des catégories.

La totalité de nos observations se trouvent à la fin de cette étude, sous forme de tableau de synthèse.

Lexique

API (Application Programming Interface)

Interface logicielle qui permet de « connecter » un logiciel ou un service à un autre afin d'échanger des données et des fonctionnalités.

Chaucidou (pour Chaussée pour les Circulation Douces)

Chaussée à voie centrale banalisée sans marquage axial et entourée de deux couloirs pour les cyclistes.

GPX

Format de fichier permettant l'échange de coordonnées GPS afin d'y accéder sans connexion internet.

Gravel

Vélo au caractère sportif, inspiré à la fois du vélo de route, du vélo de rando et du cyclocross

POI (Point Of Interest)

Mis en avant sur les applis, il correspond à un site utile, un point digne d'intérêt.

Intermodalité

Utilisation de plusieurs modes de transport au cours d'un même déplacement (vélo + train par exemple)

Planificateur

Fonctionnalité qui permet de programmer sa sortie en amont : la **collection d'itinéraires** est un inventaire des itinéraires proposés dans l'application, le **calcul d'itinéraire** est un algorithme qui calcule le trajet d'un point A à un point B.

Remontées terrain

Option par laquelle un utilisateur peut faire remonter des problèmes sur le terrain en direct (comme sur WAZE).

SIT (Systèmes d'Information Touristique)

Plateforme de base de données de l'information touristique.

S-pedelec

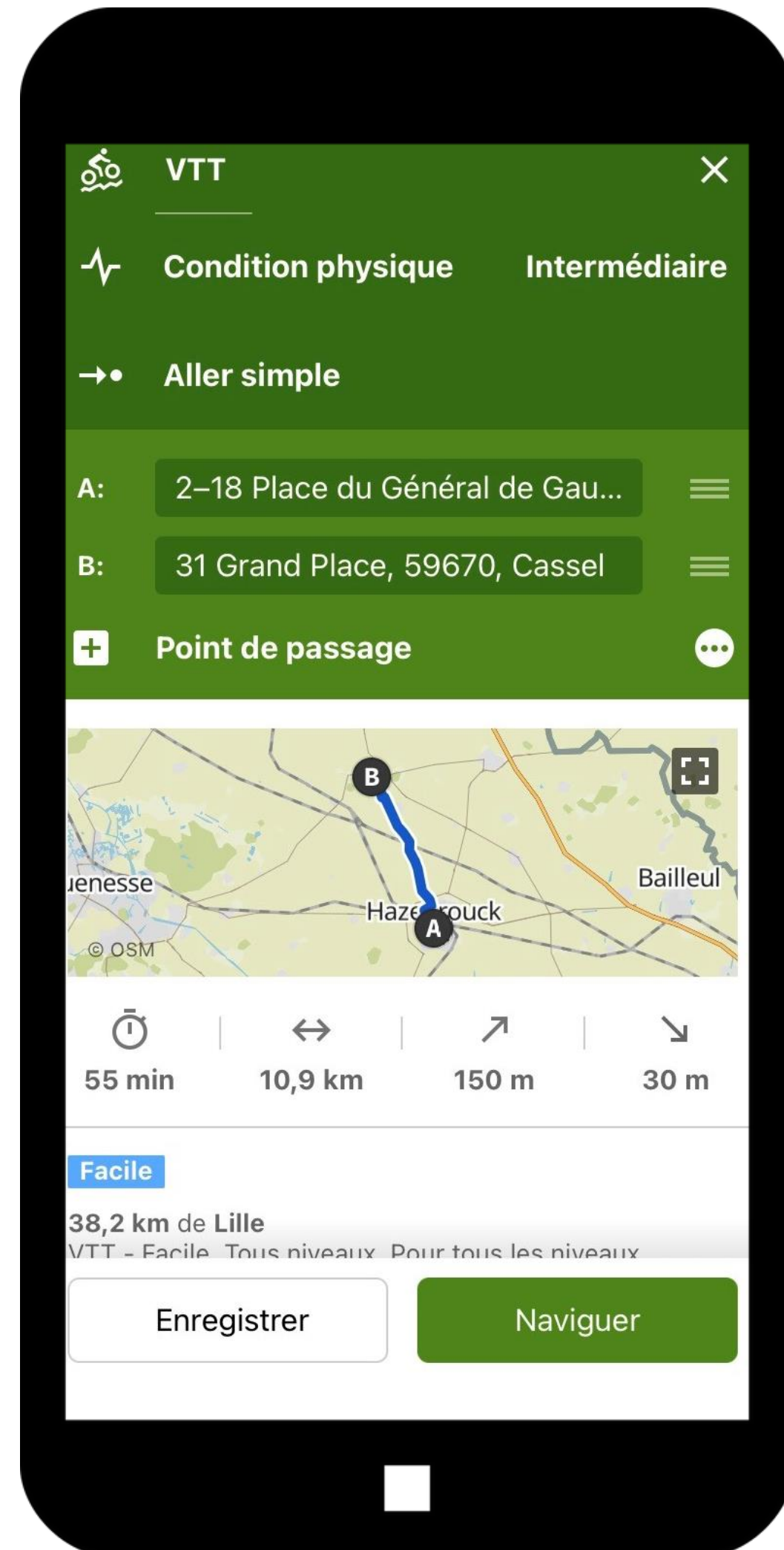
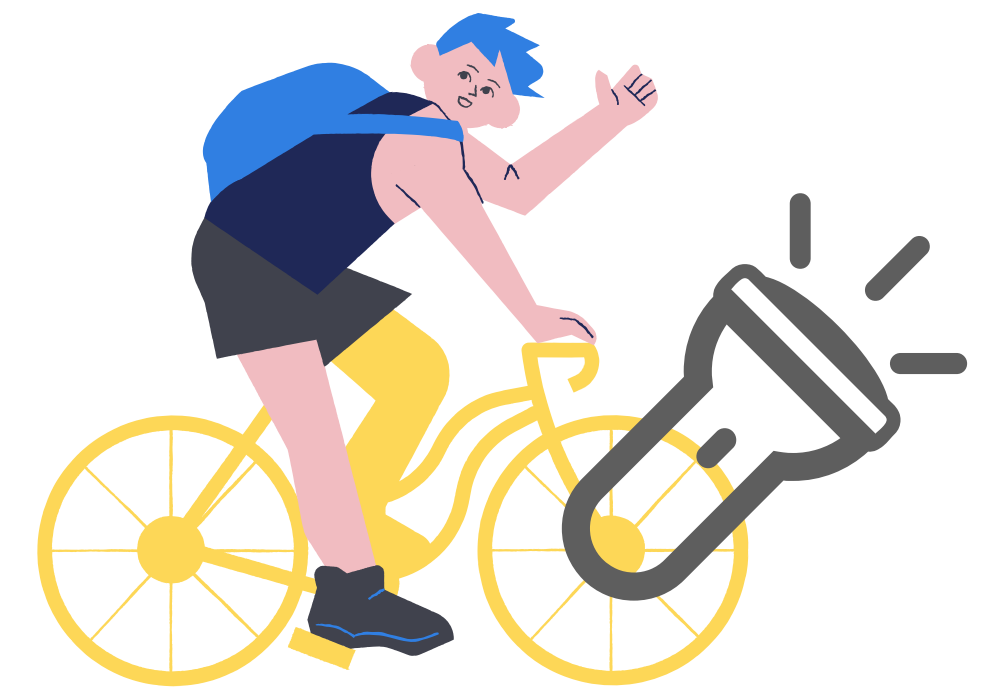
Vélos électriques dotés d'une assistance électrique limitée à 45 km/h

Technophile

Personne appréciant fortement les nouvelles technologies.

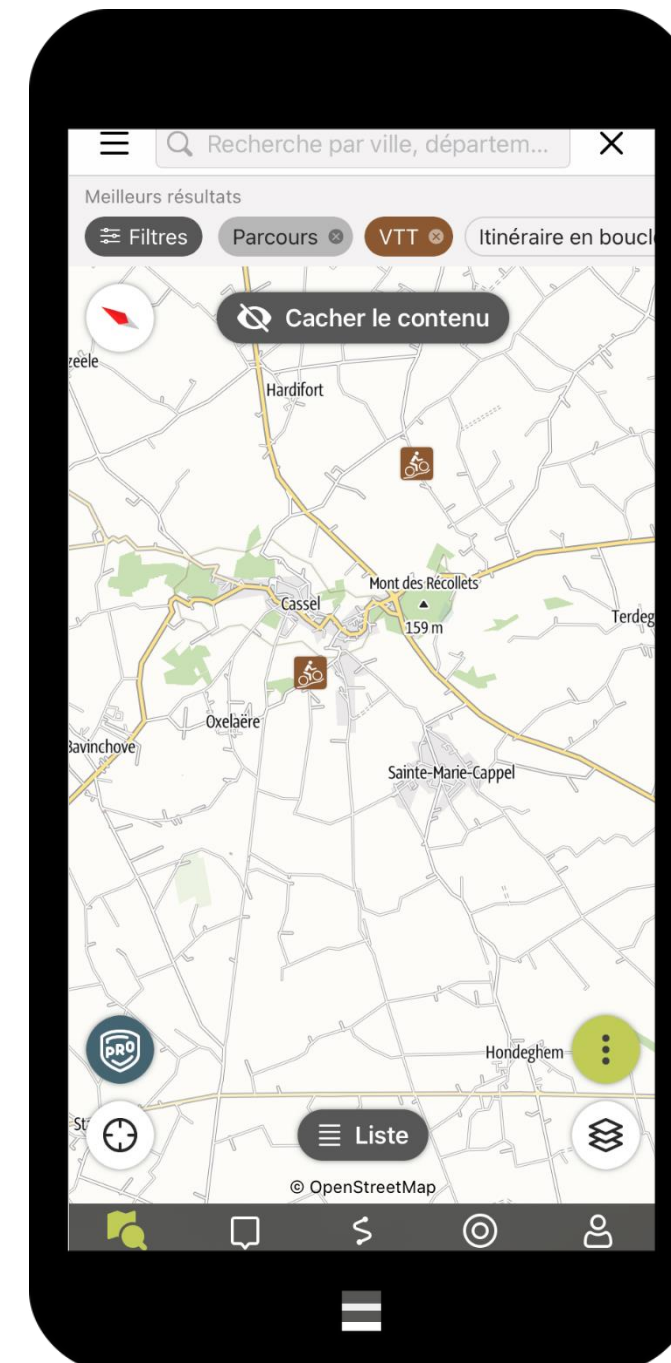
✂ Pour les utilisateurs loisirs « aventuriers »

➤ L'app phare : KOMOOT

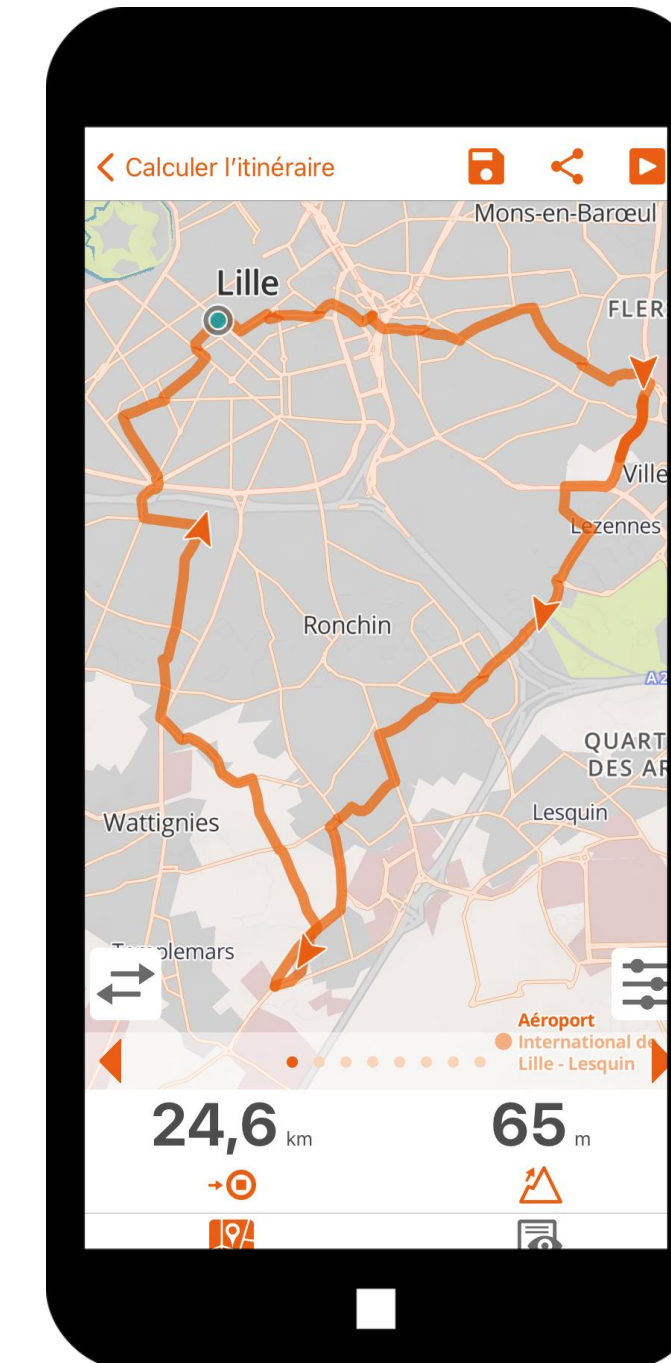


Mais aussi

OUTDOOR ACTIVE



NAVIKI



Zoom sur : KOMOOT

> Les fonctionnalités de KOMOOT

Création et partage d'itinéraires.

Possibilité de modifier des itinéraires déjà existants. Création d'itinéraires sur plusieurs jours avec des points d'étapes.

> Prix pour l'utilisateur

« Freemium » (gratuit avec une version payante plus complète). 60€ par an en premium. L'utilisateur doit payer les fonds de carte s'il n'est pas en premium.

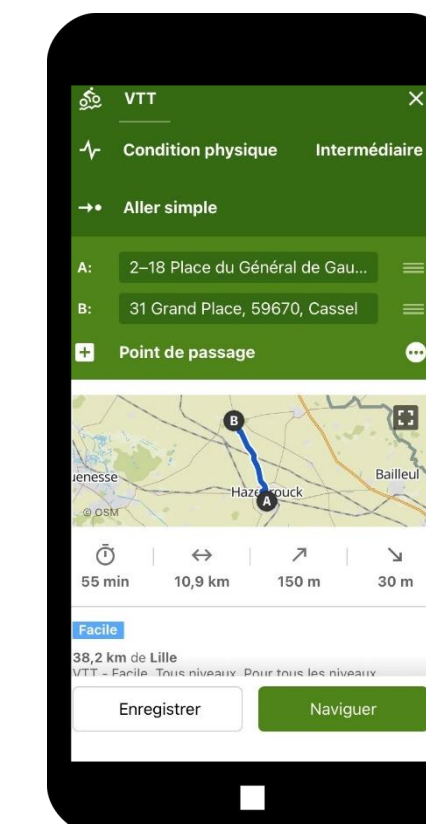
> Modèle économique


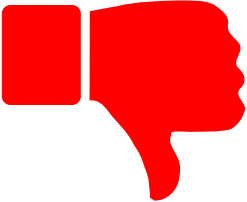
Rémunération par de la publicité et **partenariats payants avec les destinations et collectivités** qui peuvent acheter les fonds de carte et qui seront gratuits pour les utilisateurs.

Possibilité de mettre en avant des itinéraires et des « incontournables » au bénéfice des territoires (20 à 30% des revenus de KOMOOT).

> Les services différenciants

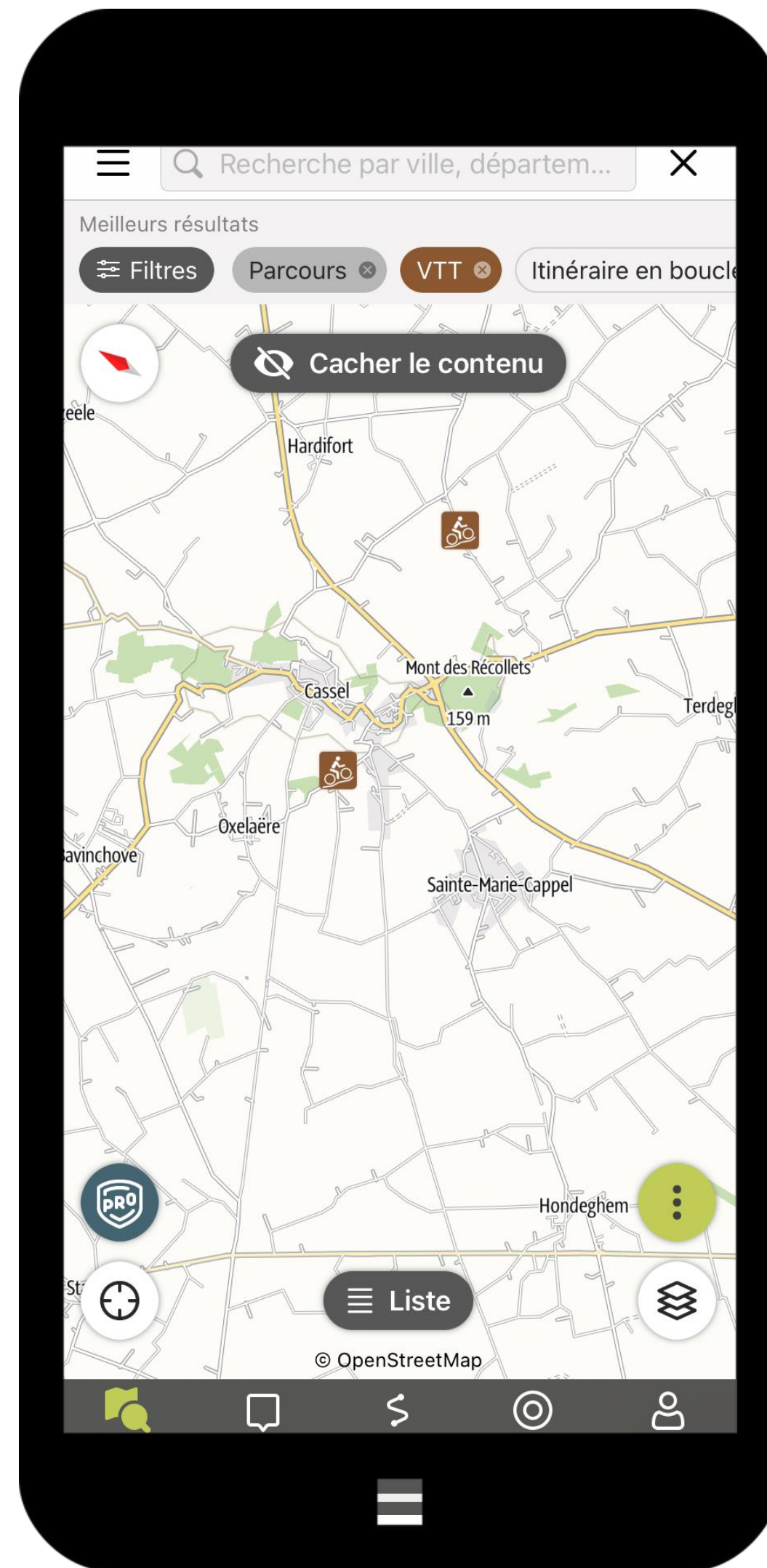
Mise en avant « d'incontournables ». Météo sur plusieurs jours (pour retarder un départ par exemple).



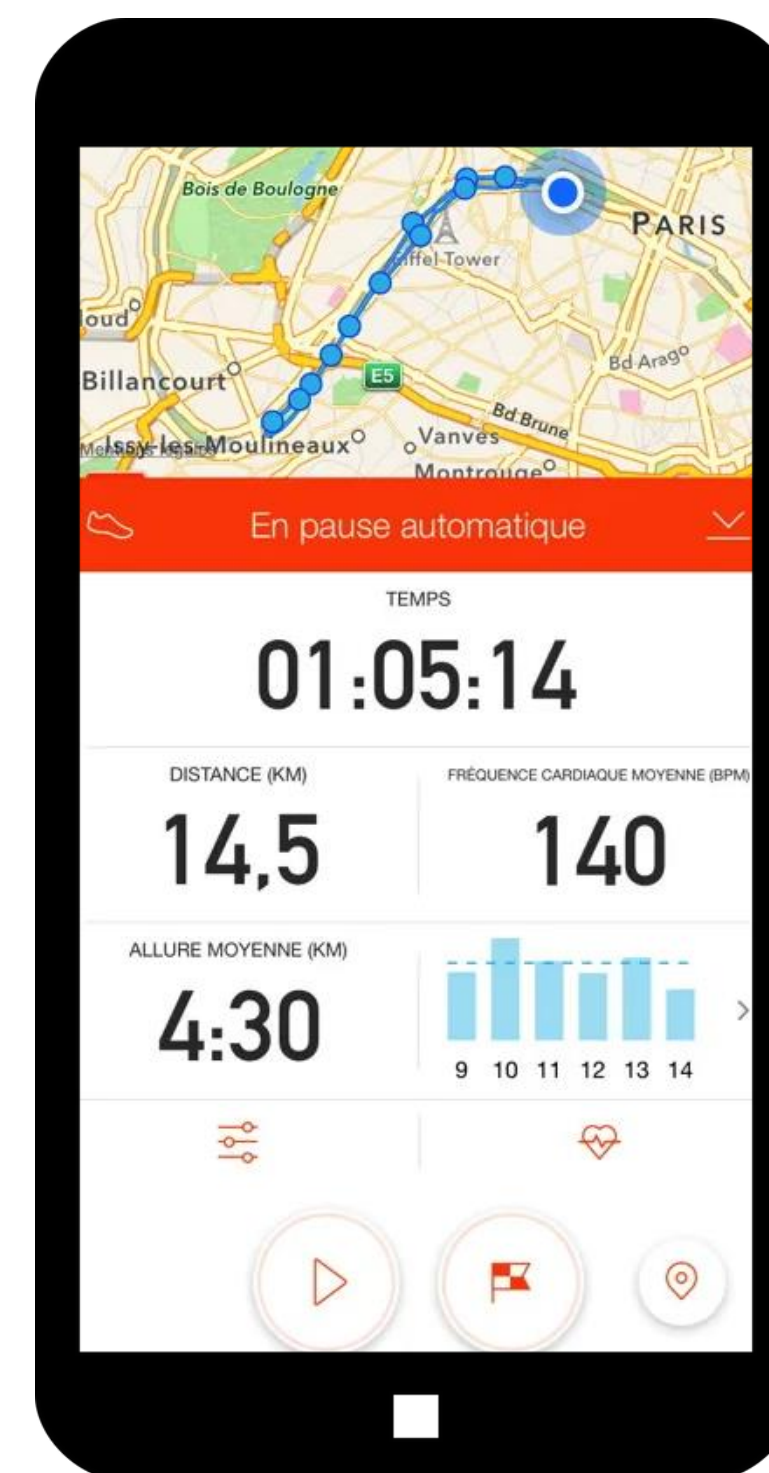
|  |  |
|---|---|
| Version gratuite simple | L'utilisateur doit payer les fonds de carte si pas de partenariat territorial |
| Fond de carte précis (gravier, sentier etc.) | Pas de trafic en temps réel |
| Exportation au format GPX | Pas de remontée terrain |
| Réseau social collaboratif : possibilité de réutiliser les parcours d'autres personnes | |
| POI « incontournables » avec images et textes qui sont « recommandables » par la communauté | |

➤ Pour les utilisateurs loisirs « de performance »

➤ L'app phare : OUTDOORACTIVE

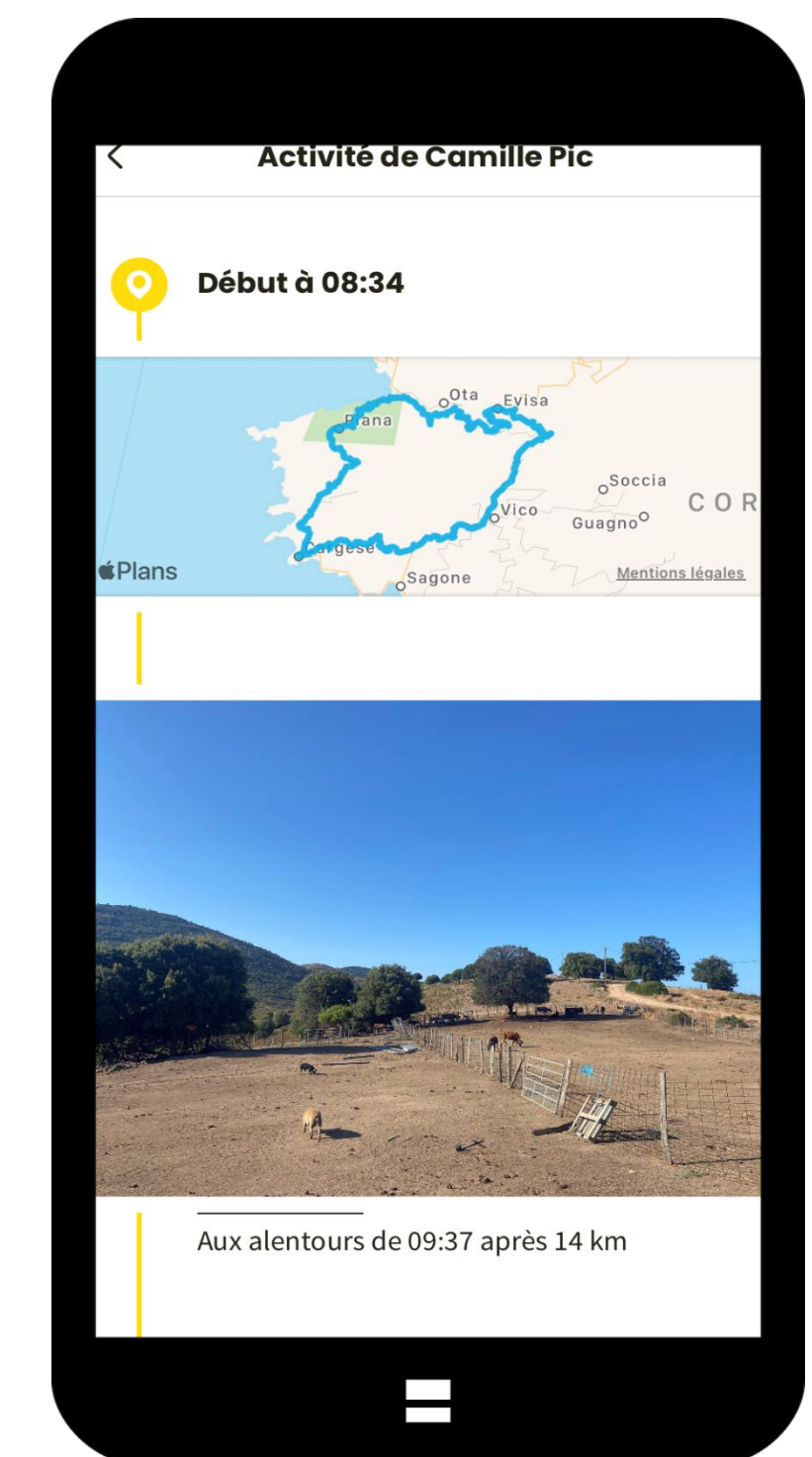


STRAVA



Mais aussi

RELIVE



Zoom sur : OUTDOORACTIVE

> Les fonctionnalités de OUTDOORACTIVE

Création d'un parcours personnel ou proposition de parcours non géolocalisés. Parcours proposés aux « **couleurs FFC** ». Indications : meilleurs mois pour pratiquer, type de revêtement et sa proportion.

> Prix pour l'utilisateur

« Freemium » qui permet :


- d'accéder au téléchargement de son itinéraire pour le consulter hors ligne ;
- de consulter des vidéos d'itinéraires en 3D ;
- et de partager son expérience et ne pas avoir de pub.

> Modèle économique

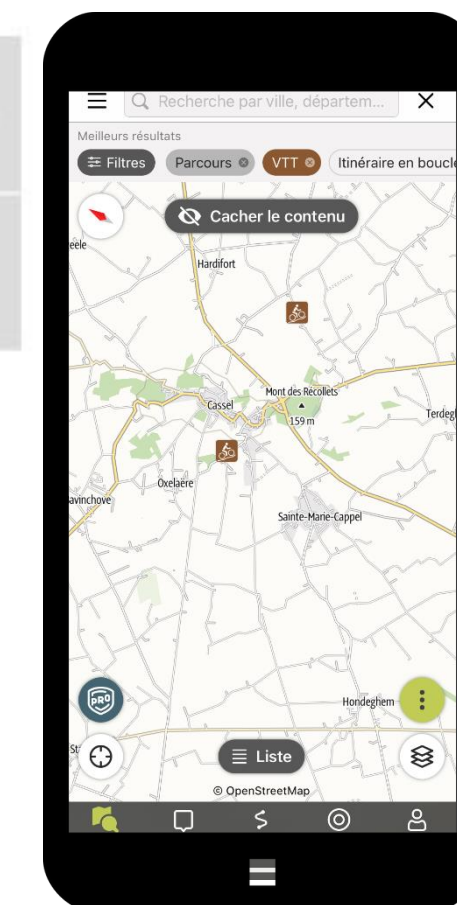
Publicités dans l'appli et **partenariats payants avec les destinations et collectivités** pour :

- > Gérer ses POI avec une cartographie + détaillée,
- > Disposer d'une solution API à intégrer sur le site de la destination, une app mobile et une page dédiée à la destination sur Outdoor active.

Tarifs : ticket d'entrée 1 000€ HT puis 100€ HT par mois.

| | | | |
|--|--------------|------------------------|---|
|  | VERT | Circuit très facile | Parcours d'initiation pour les familles |
| | BLEU | Circuit facile | |
| | ROUGE | Circuit difficile | Parcours réservés aux sportifs |
| | NOIR | Circuit très difficile | |


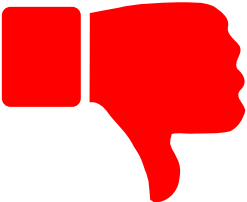
Couleurs FFC. Source: Fédération Française de cyclisme



> Les services différenciants

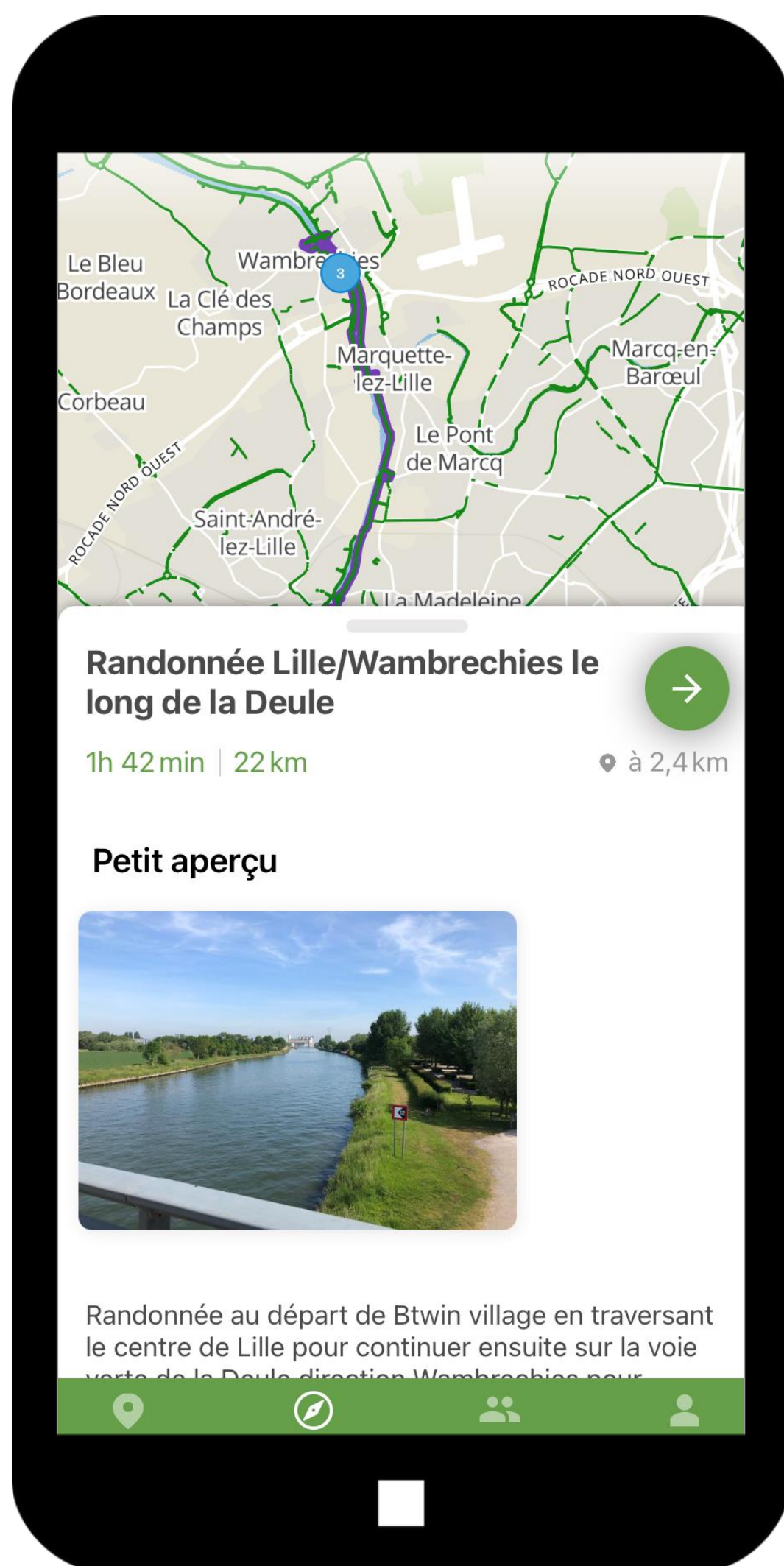
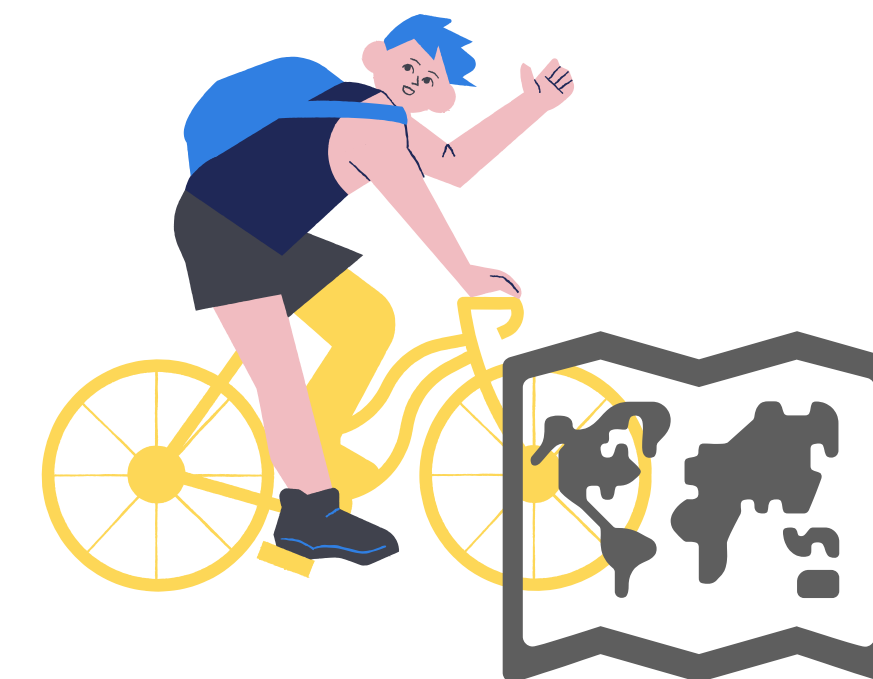
POI présents avec des photos des utilisateurs.

Webcam en « direct » avec Windy.
Conseils et recommandations avant de partir.

|  |  |
|--|--|
| Synchronisation des POI depuis les SIT des partenaires | Ne propose pas de parcours en lien avec la géolocalisation |
| Proposition de campagnes marketing aux destinations | Les POI sont noyés parmi les autres informations (photos notamment) |
| Permet d'importer des fichiers GPX | |

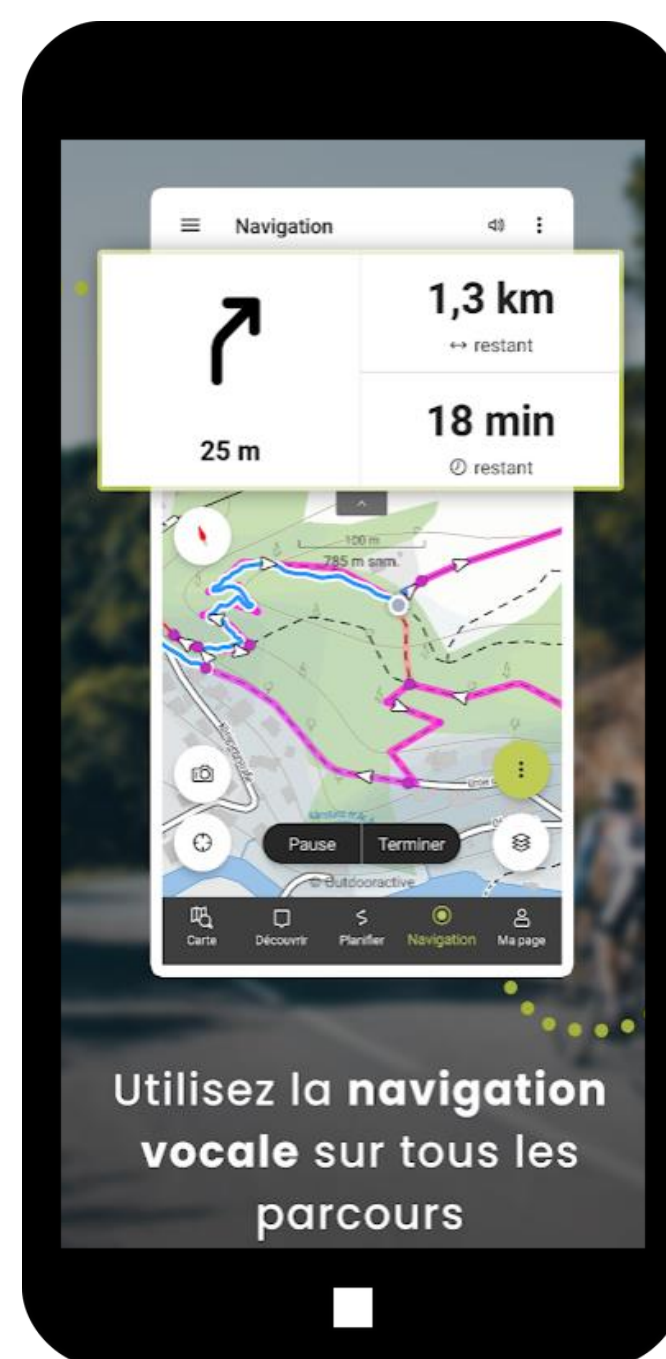
✂ Pour les utilisateurs loisirs « balade »

➤ L'app phare : [GEOVELO](#)

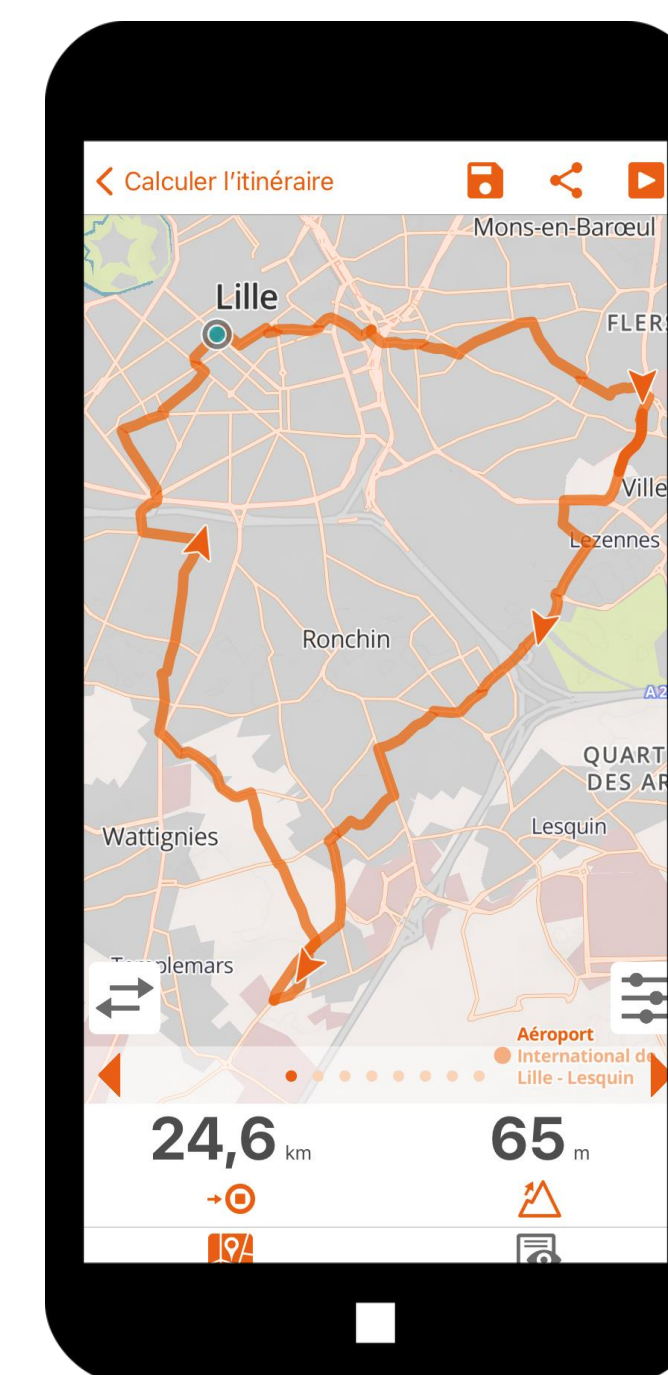


Mais aussi

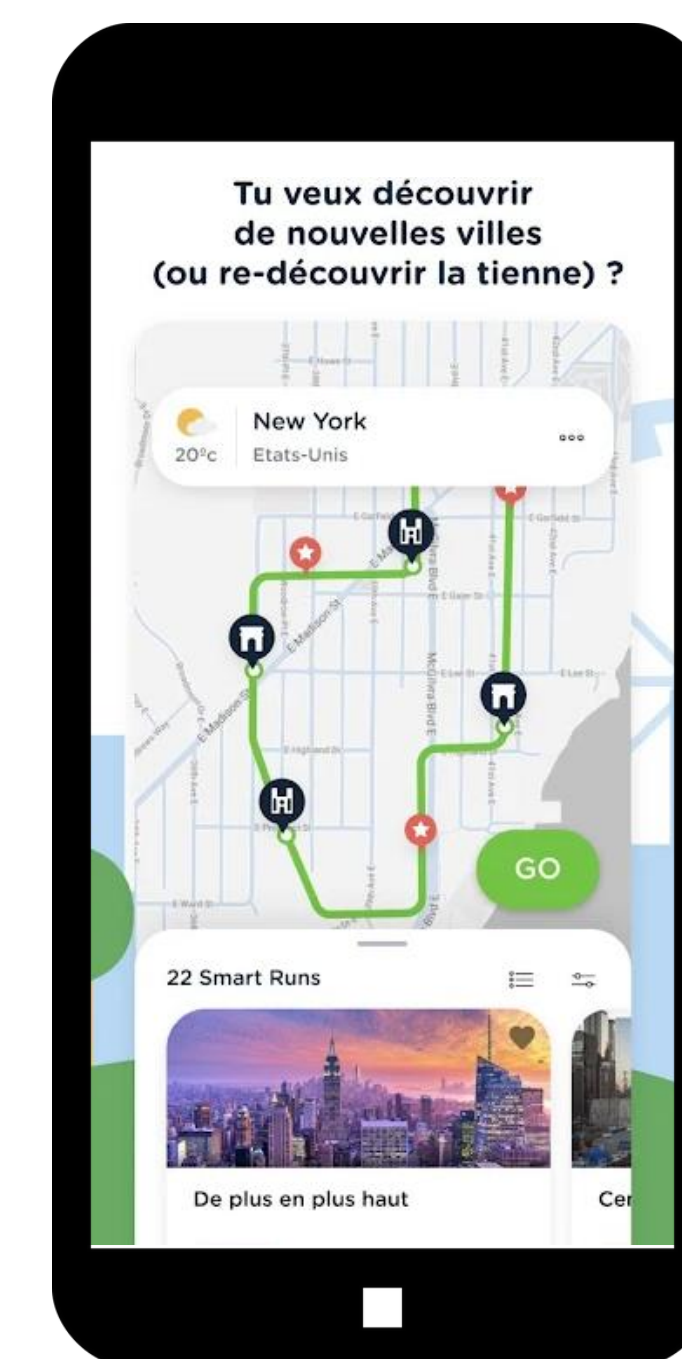
OUTDOOR ACTIVE



NAVIKI



JOOKS



✂ Zoom sur : GEOVELO

> Les fonctionnalités de GEOVELO

Suggestion de balades par thème, distance et/ou lieu de départ.

Réseau social pour partager ses balades.

Fonction « se balader » : loisirs découverte ;

Fonction « voyager » : en lien avec les Veloroutes.

> Prix pour l'utilisateur

Gratuit pour l'utilisateur (contre création de compte)

> Modèle économique

Recherche de partenariats avec des destinations et collectivités.

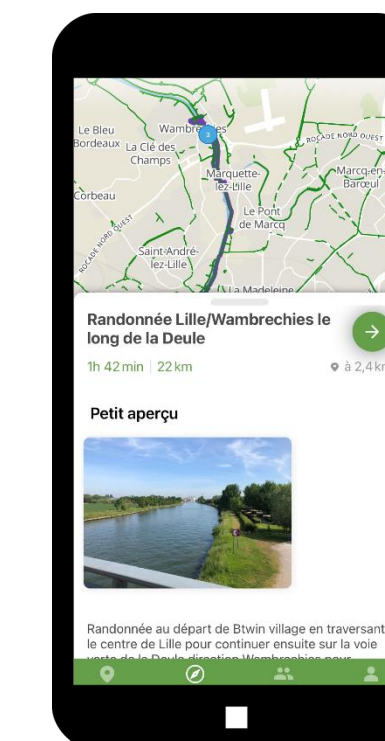
Services proposés : fourniture de données sur les déplacements à vélo de leurs utilisateurs ; création de balades et de contenus ; pack de communication.


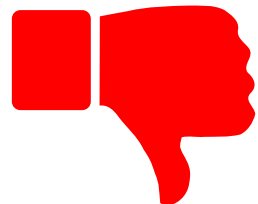
Préexistence de parcours créés par les équipes de l'appli

> Les services différenciants

Indique le nombre de places disponibles des vélos en libre-service ; POI des réparateurs de vélo, resto, hébergements, choses à faire à voir, points d'eau etc.

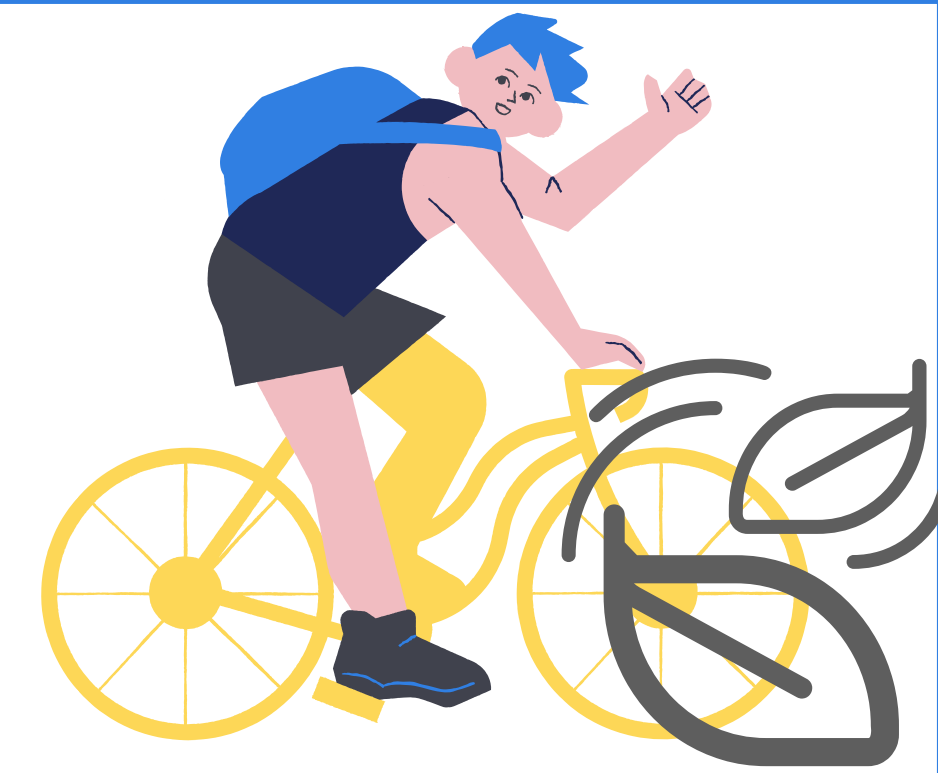
Possède sa propre boutique d'accessoires.



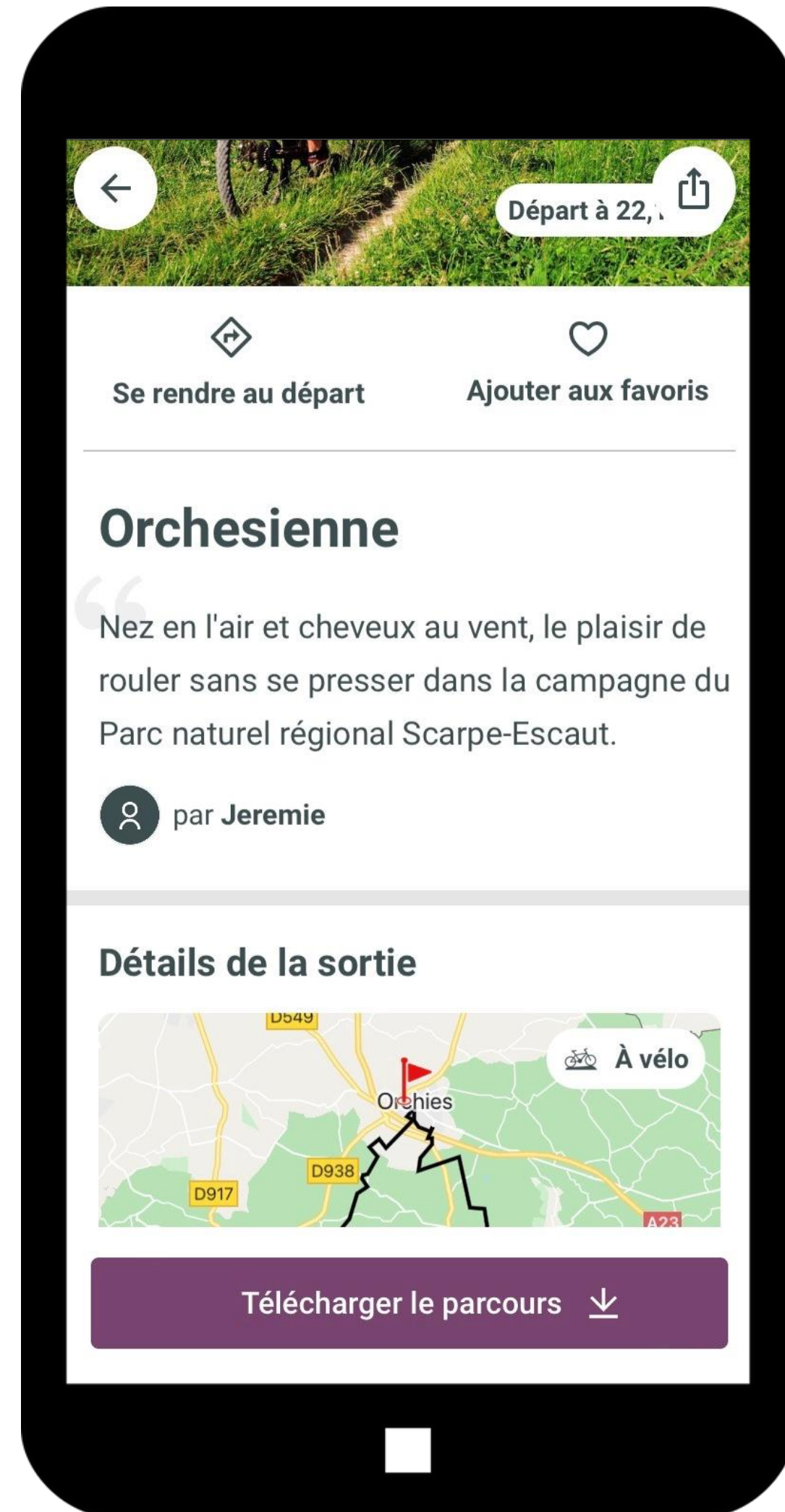
|  |  |
|---|---|
| Permet de générer un parcours aléatoire depuis sa position (en indiquant la durée de la balade) | Difficile de trouver le tronçon qui nous intéresse dans « voyager » |
| L'app s'adapte au type de vélo | Peu de balades proposées dans « se balader » |
| Le « waze du vélo » (permet d'indiquer des obstacles sur le parcours en direct) | |

✂ Pour les utilisateurs loisirs « sorties nature »

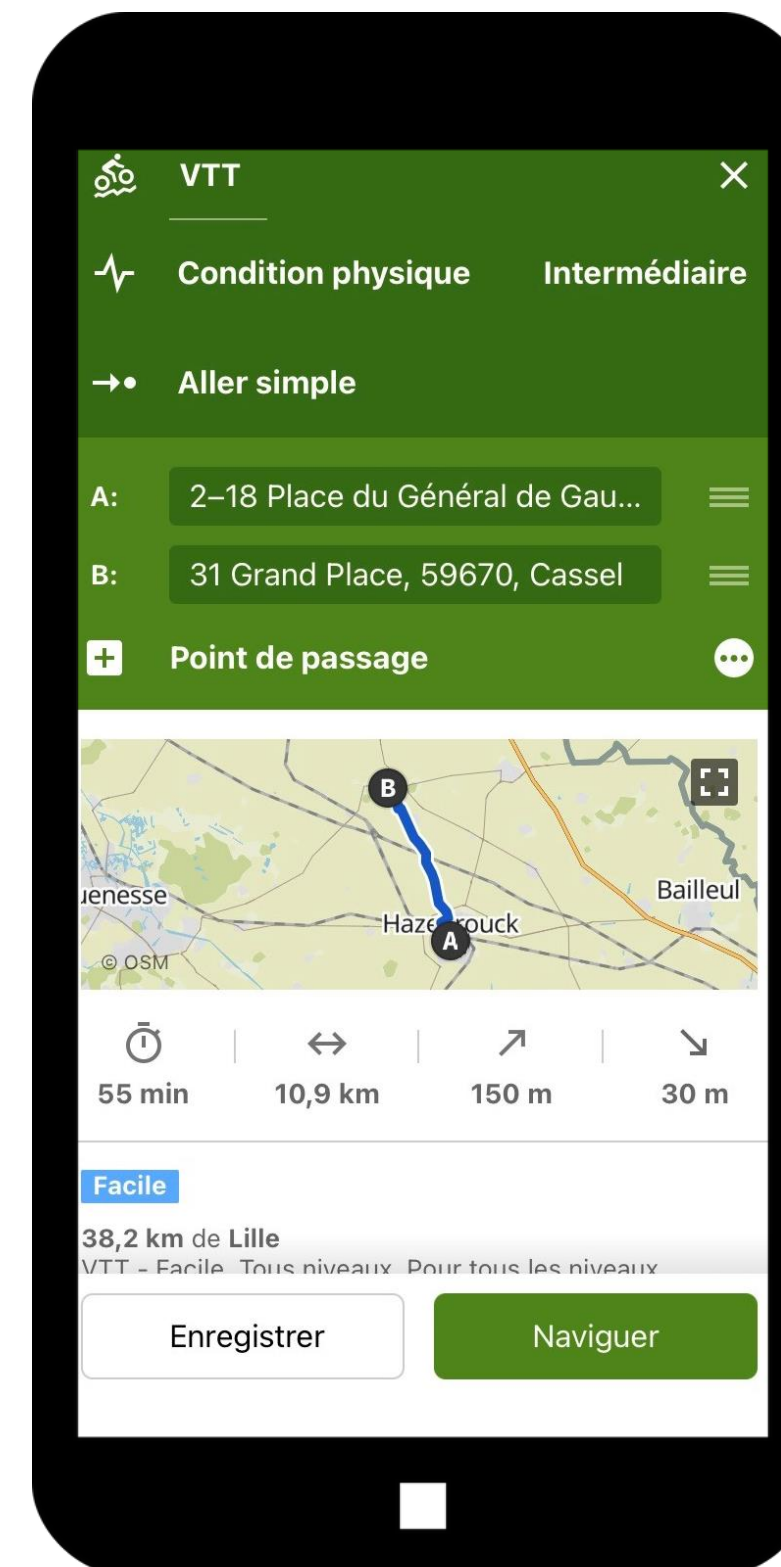
> L'app phare : DECATHLON OUTDOOR



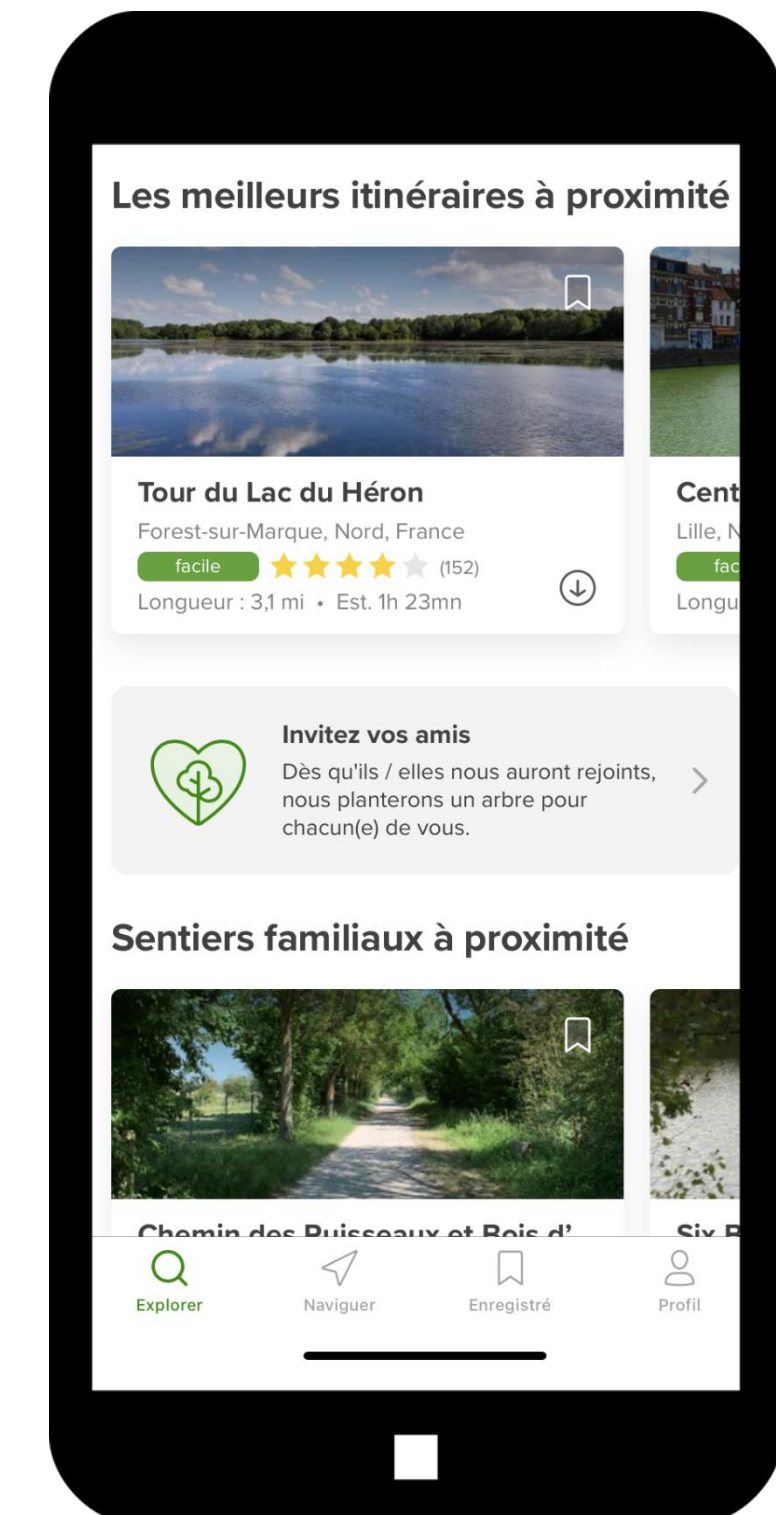
Mais aussi



KOMOOT



ALLTRAILS



✂ Zoom sur : DECATHLON OUTDOOR

> Les fonctionnalités de DECATHLON OUTDOOR

Nombreux parcours vélo, rando, ski et raquette + balades en ville.

Certains parcours peuvent être thématiques (méditation, art mural, patrimoines etc.).

Intermodalité avec les transports.

Permet de filtrer les parcours suivant l'activité, la difficulté, la durée et l'envie (aventure, faune, flore, food...)

> Prix pour l'utilisateur

Gratuit. Certains parcours payants, avec prestations associées : sortie thématique, billetterie, rencontre des personnalités locales etc.

> Modèle économique

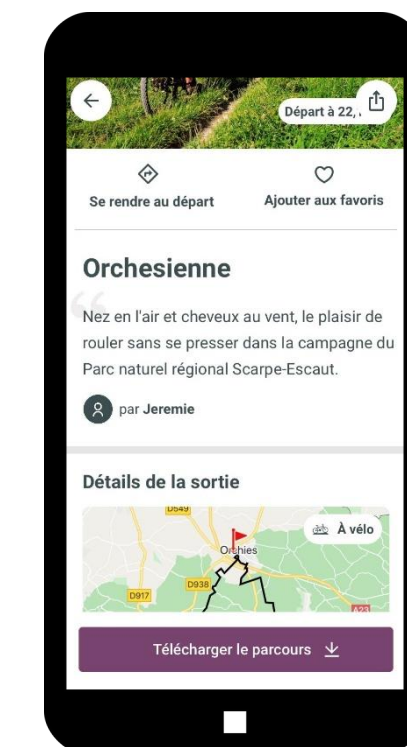
Partenariat gratuit avec des destinations et collectivités : création autonome de parcours avec POI par l'accès au backoffice de l'appli pour importer des traces GPX.


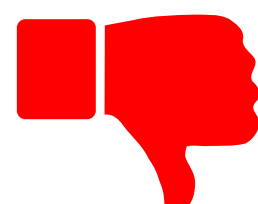
A l'étude : partenariats payants avec hébergeurs.

Préexistence de parcours créés par les équipes de l'appli

> Les services différenciants

Parcours partagés et réutilisables par d'autres utilisateurs. Notation des parcours et possibilité de les mettre dans les favoris.



|  |  |
|---|---|
| Partenariat « donnant-donnant » avec les territoires = fourniture de contenus et attractivité Decathlon | Pas d'aspect communautaire |
| Gratuit pour l'utilisateur ET le territoire | Application récente (- 1 an) |
| Quizz possible sur les POI (interactivité) | |
| Possibilité de ludifier le territoire avec des parcours thématiques | |

✂ Autres applications intéressantes

Ne ciblant pas les cyclistes de loisirs, d'autres applications peuvent être intéressantes pour les territoires et leurs usagers.

CYCLEMETER

L'une des applications pour les cyclistes les plus avancées pour un appareil mobile.
Elle permet de suivre ses résultats fitness.

=> **Cible les sportifs**

CIRKWI

Application très présente dans l'écosystème touristique qui propose des activités et des circuits touristiques en France et partout dans le monde.

=> **Ne cible pas les cyclistes**



JOOKS (ex-Running city)

Présentée pour les utilisateurs « loisirs balade », cette application était destinée aux personnes pratiquant le running.
Elle s'ouvre petit à petit au vélo.

=> **Peu de parcours vélo pour l'instant**



QUELLE APPLI CHOISIR POUR VOTRE DESTINATION ?



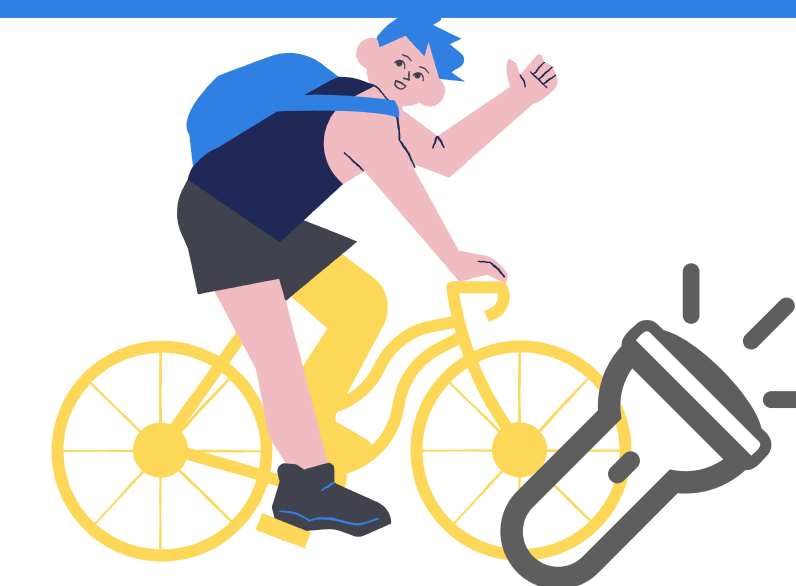
✂ Que vérifier avant de choisir une application

Lors de la contractualisation avec un prestataire d'application, une destination doit être attentive à certains critères :

- > Contrôler les données présentes sur l'appli pour :
assurer la sécurité des cyclistes,
maîtriser les parcours sur son territoire
Attention à la hiérarchisation des éditeurs : que la collectivité ait « priorité » sur l'utilisateur dans la création de parcours
- > Maîtriser le contenu éditorial présent sur l'appli (POI ou pages dédiées à la destination).
- > Proposer un outil **gratuit** et accessible aux habitants et touristes.
- > Maîtriser la mise à jour des contenus et des parcours.
- > Assurer la lisibilité des parcours et des POI.

Certaines applications répondent à un ou plusieurs besoins.

✂ RÉCAP : pour les utilisateurs loisirs « aventuriers »



| | PITCH | POPULARITE | PROFIL DES UTILISATEURS | | PRINCIPALES FONCTIONNALITES | | | | | BUSINESS MODELE | | AVANTAGES CONCURRENTIELS | |
|----------------------|--|--|--|---|--|--|---|---|--|------------------------|-----------------------|--|---|
| | En une phrase | Nb de téléchargements Play Store (international) | Typologie de pratique | Activité phare | Catégories de vélo et de pratique cyclo | Fonctionnalité d'itinéraires | Filtres de sélection | Affichage de POI | Remontées terrain | Fonction Réseau social | Stratégie commerciale | Partenariat destination | Les "plus" |
| Komoot | Planificateur d'itinéraire poussé basé sur l'expérience communauté | + de 10M | <ul style="list-style-type: none"> Loisirs aventuriers Sorties nature | <ul style="list-style-type: none"> Vélo | <ul style="list-style-type: none"> VTT VAE Gravel Cyclisme sur route | <ul style="list-style-type: none"> Planificateur à partir des collections Planificateur par calcul d'itinéraires | <ul style="list-style-type: none"> Niveau de difficulté Type de voies cyclables | "Incontournables" issus de la communauté | Remontées pour le back-office | oui | Freemium | <ul style="list-style-type: none"> Fourniture gratuite pour l'utilisateur de fonds de carte achetés par la collectivité ou l'OT Mise en avant de collections d'itinéraires | <ul style="list-style-type: none"> Un fond de carte précis pour distinguer les types de sentiers. Parcours de qualité poussés par les ambassadeurs Komoot |
| Bikemap | Découverte, navigation et traces de parcours pour vélo | + de 1M | <ul style="list-style-type: none"> Loisirs aventuriers | <ul style="list-style-type: none"> Vélo | <ul style="list-style-type: none"> Tout vélo VTT Cyclisme sur route | <ul style="list-style-type: none"> Planificateur à partir des collections Planificateur par calcul d'itinéraires | <ul style="list-style-type: none"> Popularité Dénivelé | non | Signalement des dangers et difficultés par la communauté | oui | Freemium | | |
| Naviki | Itinéraire en fonction de son type de vélo | + de 1M | <ul style="list-style-type: none"> Loisirs aventuriers Loisirs balade Sorties nature | <ul style="list-style-type: none"> Vélo | <ul style="list-style-type: none"> Tout vélo Vélo de course VTT S-pedelec Pratiques loisir et quotidien | <ul style="list-style-type: none"> Planificateur par calcul d'itinéraires | <ul style="list-style-type: none"> Distance Pratique cylo Activités loisir et du quotidien | oui | non | oui | Freemium | <ul style="list-style-type: none"> Données de fréquentation Intégration de points d'intérêt | |
| Outdooractive | Recherche de circuits et planification d'itinéraires pour randonnée, vélo, alpinisme et activités de plein air | + de 1M | <ul style="list-style-type: none"> Loisirs aventuriers Loisirs performance Loisirs balade | <ul style="list-style-type: none"> Rando - 55% Vélo - 30% | <ul style="list-style-type: none"> VTT VTC Cyclisme sur route | <ul style="list-style-type: none"> Planificateur à partir des collections Planificateur par calcul d'itinéraires | <ul style="list-style-type: none"> Niveau de difficulté Dénivelé Accessibilité (poussettes, PMR, chiens) Accès par transport public Panorama | POI alimentés par les partenaires avec photos et explications | non | non | Freemium | <ul style="list-style-type: none"> Guide de voyage ou d'activités à partir des parcours Portail outdoor de destination avec des idées de parcours Campagnes marketing (réseaux sociaux et newsletter) | <ul style="list-style-type: none"> Offre commerciale clef en main complète pour une destination cherchant un positionnement outdoor |

✂ RÉCAP : pour les utilisateurs loisirs « de performance »



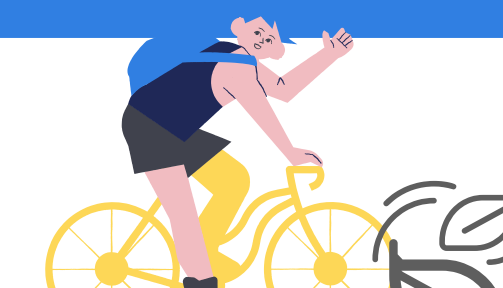
| | PITCH | POPULARITE | PROFIL DES UTILISATEURS | | PRINCIPALES FONCTIONNALITES | | | | | BUSINESS MODELE | | AVANTAGES CONCURRENTIELS | |
|----------------------|--|------------------------------------|--|-------------------------------|---|--|---|---|-------------------|------------------------|-----------------------|--|--|
| | En une phrase | Téléchargements Play Store (monde) | Typologie de pratique | Activité phare | Catégories de vélo et de pratique cyclo | Fonctionnalité d'itinéraires | Filtres de sélection | Affichage de POI | Remontées terrain | Fonction Réseau social | Stratégie commerciale | Partenariat destination | Les "plus" |
| Strava | Suivi détaillé des activités sportives et préparation des entraînements (vélo et running) | + de 50M | • Loisirs performance | • Vélo | • Tout vélo • VAE • Handbike • Vélo mobile | • Tracking d'itinéraires | • Localisation • Activité (vélo ou course à pied) • Distance • Type de sol (goudron, terre) • Dénivelé | non | non | oui | Freemium | non | Rayonnement international |
| Relive | Partage de ses aventures sportives sous formes de vidéos 3D | + de 5M | • Loisirs performance | • Vélo | • Tout vélo | • Tracking d'itinéraires | | non | non | oui | Freemium | non | Résolument social et fun |
| Outdooractive | Recherche de circuits et planification d'itinéraires pour randonnée, vélo, alpinisme et activités de plein air | + de 1M | • Loisirs aventuriers • Loisirs performance • Loisirs balade | • Rando - 55% • Vélo - 30% | • VTT • VTC • Cyclisme sur route | • Planificateur à partir des collections • Planificateur par calcul d'itinéraires | • Niveau de difficulté • Dénivelé • Accessibilité (poussettes, PMR, chiens) • Accès par transport public • Panorama | POI alimentés par les partenaires avec photos et explications | non | non | Freemium | • Guide de voyage ou d'activités à partir des parcours • Portail outdoor de destination avec des idées de parcours • Campagnes marketing (réseaux sociaux et newsletter) | • Offre commerciale clef en main complète pour une destination cherchant un positionnement outdoor |
| Cyclemeter | Suivi de l'activité cyclo et plans d'entraînement vélo | + de 100K | • Loisirs performance | • Vélo | • Tout vélo • VTT | • Tracking d'itinéraires | | non | non | oui | Freemium | non | |



✂ RÉCAP : pour les utilisateurs loisirs « balade »

| | PITCH | POPULARITE | PROFIL DES UTILISATEURS | | PRINCIPALES FONCTIONNALITES | | | | | BUSINESS MODELE | AVANTAGES CONCURENTIELS | | |
|---------------------------------|--|----------------------------------|--|---|---|--|---|---|--|------------------------|-------------------------|--|--|
| | En une phrase | Nb de téléchargements Play Store | Typologie de pratique | Activité phare | Catégories de vélo et de pratique cyclo | Fonctionnalité d'itinéraires | Filtres de sélection | Affichage de POI | Remontées terrain | Fonction Réseau social | Stratégie commerciale | Partenariat destination | Les "plus" |
| Naviki | Itinéraire en fonction de son type de vélo | + de 1M | <ul style="list-style-type: none"> Loisirs aventuriers Loisirs balade Sorties nature | • Vélo | <ul style="list-style-type: none"> Tout vélo Vélo de course VTT S-pedelec Pratiques loisir/quotidien | • Planificateur par calcul d'itinéraires | <ul style="list-style-type: none"> Distance Pratique cylo Activités loisir et du quotidien | oui | non | oui | Freemium | <ul style="list-style-type: none"> Données de fréquentation Intégration de points d'intérêt | |
| Géovélo | Itinéraires et guidage à vélo | + de 500K | • Loisirs balade | • Vélo | <ul style="list-style-type: none"> Tout vélo VAE Vélo partagé | <ul style="list-style-type: none"> Tracking d'itinéraires Planificateur à partir des collections Planificateur par calcul d'itinéraires | <ul style="list-style-type: none"> Durée Distance Activités (culture, nature, sport, train + vélo) | non | Signalement des dangers et difficultés par la communauté | oui | Gratuit | <ul style="list-style-type: none"> Analyse de la cyclabilité d'un territoire (fourniture de données anonymisées) Intégration de données (vélo et tourisme) dans l'application Edition de parcours collaboratifs Mise à disposition de tableaux de bord Support/accompagnement par l'animation et la communication | <ul style="list-style-type: none"> Volume d'utilisateur FR intéressant Remontées terrain collaborative sur <<<<< les collectivités peuvent agir L'offre de partenariat la plus complète pour les collectivités |
| Outdooractive | Recherche de circuits et planification d'itinéraires pour randonnée, vélo, alpinisme et activités de plein air | + de 1M | <ul style="list-style-type: none"> Loisirs aventuriers Loisirs performance Loisirs balade | <ul style="list-style-type: none"> Rando - 55% Vélo - 30% | <ul style="list-style-type: none"> VTT VTC Cyclisme sur route | <ul style="list-style-type: none"> Planificateur à partir des collections Planificateur par calcul d'itinéraires | <ul style="list-style-type: none"> Niveau de difficulté Dénivelé Accessibilité (poussettes, PMR, chiens) Accès transport Panorama | POI alimentés par les partenaires avec photos et explications | non | non | Freemium | <ul style="list-style-type: none"> Guide de voyage ou d'activités à partir des parcours Portail outdoor de destination avec des idées de parcours Campagnes marketing (réseaux sociaux et newsletter) | • Offre commerciale clef en main complète pour une destination cherchant un positionnement outdoor |
| JOOKS (ex - Runnin'City) | Appli de découvertes touristiques par la pratique sportive, avec un guidage vocal commentant les POI | + de 50K | <ul style="list-style-type: none"> Loisirs balade Sportifs | <ul style="list-style-type: none"> Course à pied Vélo | • Tout vélo | • Planificateur à partir des collections | <ul style="list-style-type: none"> Distance Dénivelé Activités (touristique, challenge, entraînement, thématique, santé) Accessibilité (poussette, PMR) Pratiques (voiture, trottinette, course, marche, vélo) | oui | non | non | Gratuit | <ul style="list-style-type: none"> Financement par le sponsoring Déclinaison en marque blanche Fourniture de données d'utilisation aux destinations | <ul style="list-style-type: none"> Usage touristique Lie habilement sport et tourisme grâce au principe du guidage "podcast" Accompagnement des acteurs du tourisme souhaitant développer une offre outdoor |

➤ RÉCAP : pour les utilisateurs loisirs « sorties nature »



| | PITCH | POPULARITE | PROFIL DES UTILISATEURS | | PRINCIPALES FONCTIONNALITES | | | | | BUSINESS MODELE | | AVANTAGES CONCURRENTIELS | |
|--------------------------|---|----------------------------------|---|--|--|--|--|--|-------------------------------|------------------------|-----------------------|--|--|
| | En une phrase | Nb de téléchargements Play Store | Typologie de pratique | Activité phare | Catégories de vélo et de pratique cyclo | Fonctionnalité d'itinéraires | Filtres de sélection | Affichage de POI | Remontées terrain | Fonction Réseau social | Stratégie commerciale | Partenariat destination | Les "plus" |
| Komoot | Planificateur d'itinéraire poussé basé sur l'expérience communauté | + de 10M | <ul style="list-style-type: none"> Loisirs aventuriers Sorties nature | • Vélo | <ul style="list-style-type: none"> VTT VAE Gravel Cyclisme sur route | <ul style="list-style-type: none"> Planificateur à partir des collections Planificateur par calcul d'itinéraires | <ul style="list-style-type: none"> Niveau de difficulté Type de voies cyclables | "Incontournables" issus de la communauté | Remontées pour le back-office | oui | Freemium | <ul style="list-style-type: none"> Fourniture gratuite pour l'utilisateur de fonds de carte achetés par la collectivité ou l'OT Mise en avant de collections d'itinéraires | <ul style="list-style-type: none"> Un fond de carte précis pour distinguer les types de sentiers. Parcours de qualité poussés par les ambassadeurs Komoot |
| Alltrails | 200 000 sentiers de randonnées et itinéraires de VTT | + de 10M | • Sorties nature | • Rando | <ul style="list-style-type: none"> VTT Cyclisme sur route Cyclotourisme | • Planificateur à partir des collections | <ul style="list-style-type: none"> Popularité du circuit Niveau de difficulté Dénivelé Accessibilité (poussettes, PMR, enfants, chiens) | non | Non | oui | Freemium | • Partenariat gagnant-gagnant : envoi de traces gpx pour une automatisation des ajouts de parcours | |
| Visorando | Idées de randonnée et suivi sur une carte IGN numérisée | + de 1M | • Sorties nature | • Rando | <ul style="list-style-type: none"> VTT Cyclisme sur route Cyclotourisme | • Planificateur à partir des collections | <ul style="list-style-type: none"> Localisation Pratiques (à pied, vélo, ski, raquettes, cheval, canoë) Option boucle "retour au départ" Durée Niveau de difficulté | non | non | | Gratuit | • Accès aux statistiques d'audience des randonnées dès 5 randonnées publiées | |
| Naviki | Itinéraire en fonction de son type de vélo | + de 1M | <ul style="list-style-type: none"> Loisirs aventuriers Loisirs balade Sorties nature | • Vélo | <ul style="list-style-type: none"> Tout vélo Vélo de course VTT S-pedelec Pratiques loisir et quotidien | • Planificateur par calcul d'itinéraires | <ul style="list-style-type: none"> Distance Pratique cylo Activités loisir et du quotidien | oui | non | oui | Freemium | <ul style="list-style-type: none"> Données de fréquentation Intégration de points d'intérêt | |
| Decathlon Outdoor | Catalogue de sorties nature à pied, à vélo ou à cheval, avec des découvertes nature et culture sur les parcours | + de 100K | • Sorties nature | <ul style="list-style-type: none"> Marche Vélo | • Tout vélo | • Planificateur à partir des collections | <ul style="list-style-type: none"> Niveau de difficulté Durée Pratique (à pied, ski de randonnée, raquettes, vélo) Activités (aventure, nature, food, nuit sous les étoiles, opération nettoyage, panorama, zen) | oui | non | | Gratuit | <ul style="list-style-type: none"> Importation gratuite pour les destinations de parcours, POI et circuits thématiques à partir d'un compte sur l'appli Mise à disposition de données de téléchargement En projet : réservation (avec commission) de prestations nature avec guides, hébergeurs ect | <ul style="list-style-type: none"> Très grosse audience pour un lancement en 2021 Outil gratuit pour le client et le partenaire Possibilité de médiatiser son offre en la thématisant et la gamifiant |

Vous cherchez à médiatiser vos parcours touristiques ?

La Tangente vous accompagne : informations complémentaires,
choix de l'application, mise en relation...

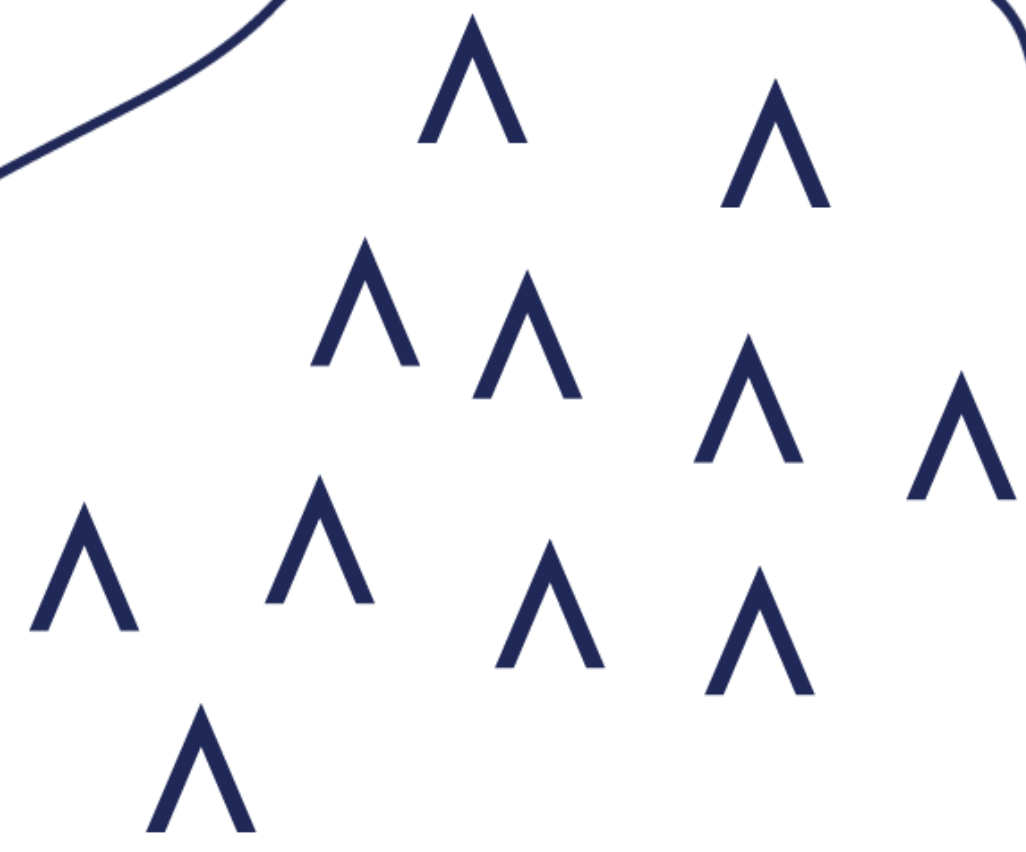
Contacts

[Valentine Gautherot](#) - chargée de projets tourisme – vgautherot@latangente.io

[Louise Blas](#) - chargée de veille – lblas@latangente.io

[Maud Radigue](#) - chargée de projets itinérance – mradigue@latangente.io





L'autre voie pour innover!

La tangente

Agence d'innovation touristique du Nord

