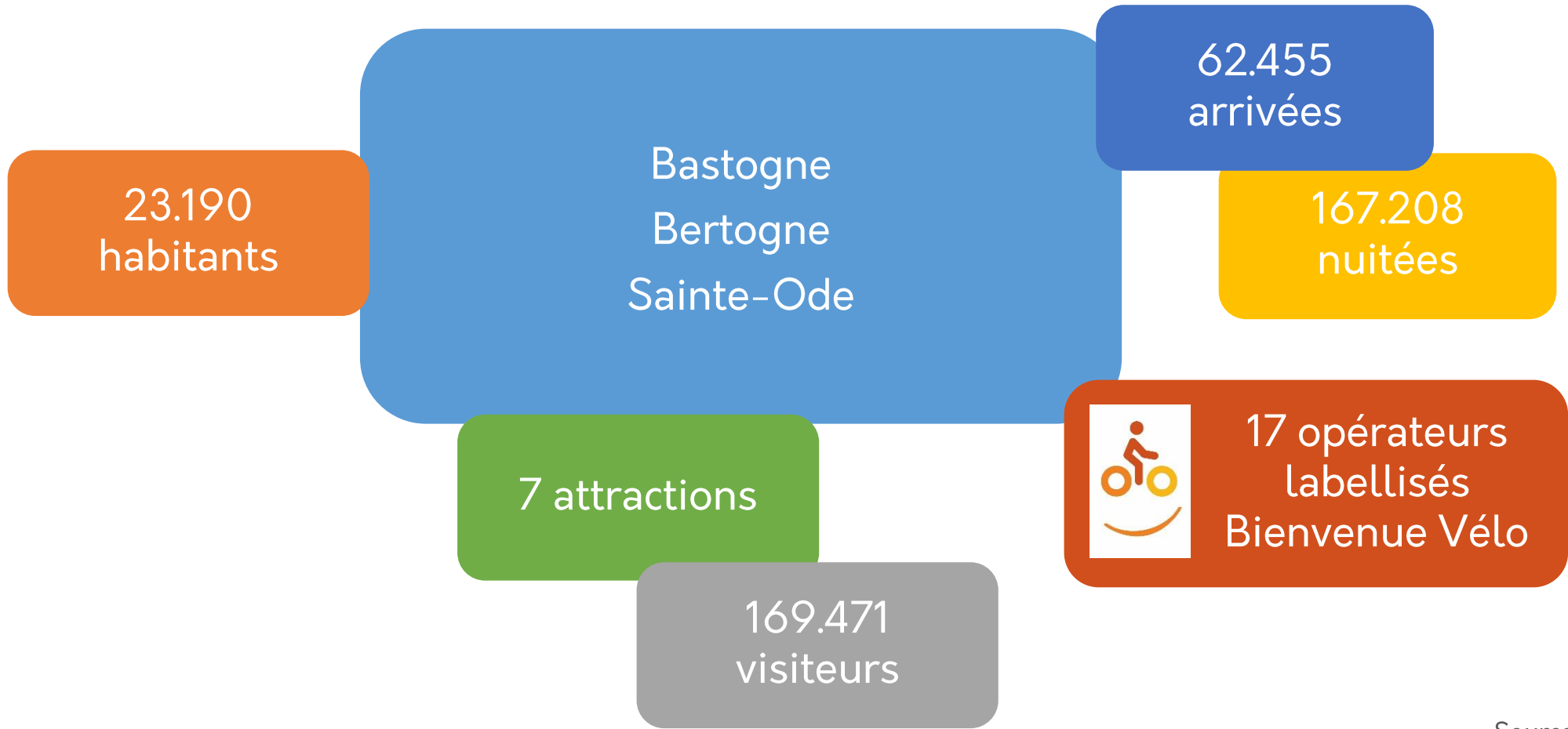


MAISON DU TOURISME DU PAYS DE BASTOGNE
CHIFFRES 2022

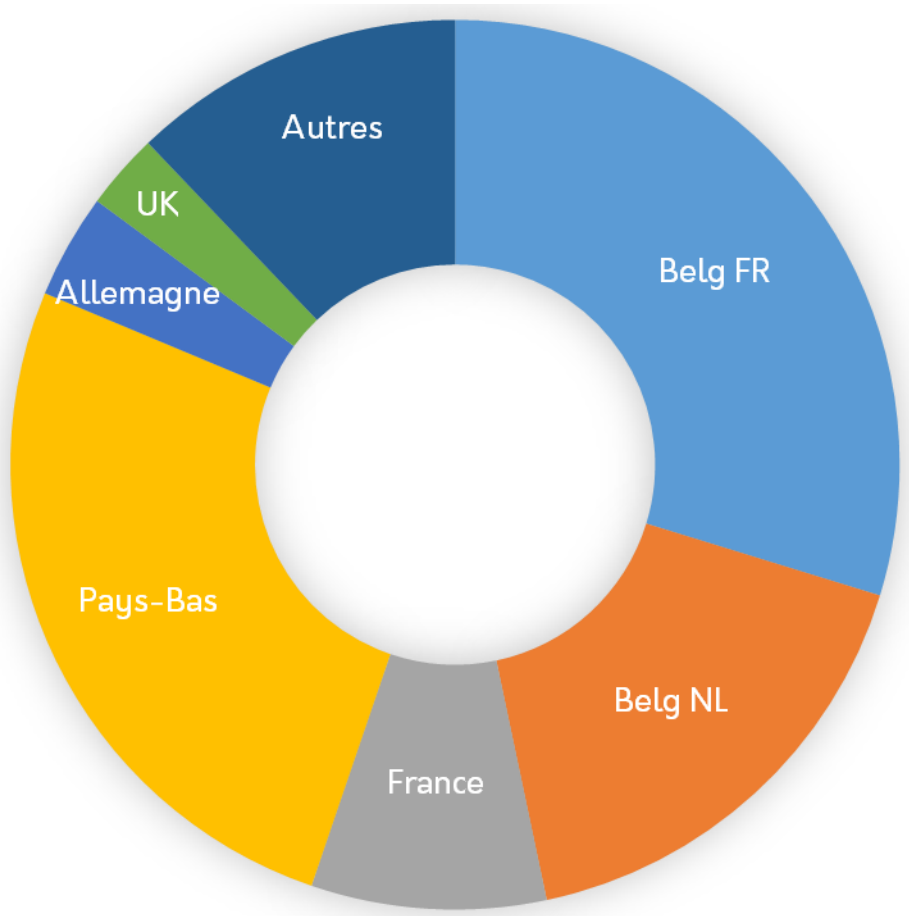
Le territoire de la MT en bref



Sources : STATBEL - OwT

Origines de clientèle

7 attractions/musées
169.471 visiteurs



Origines	% du total
Belgique (francophones)	29,7%
Belgique (néerlandophones)	16,9%
France	8,5%
Pays-Bas	26,1%
Allemagne	3,8%
Royaume-Uni	2,8%
Autres	12,1%

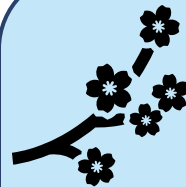
Offre et fréquentation des attractions touristiques & musées

Source : OwT



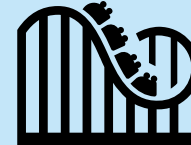
Pôle culturel

7 attractions
169.471 visiteurs



Pôle naturel

Pas d'attraction



Pôle récréatif

Pas d'attraction

Hébergements marchands autorisés* : nombre et capacité d'accueil (lits)



Non autorisés :
2 hôtels (38 lits)
63 hébergements locatifs (564 lits)
1 camping (75 lits)

* L'autorisation ne porte pas sur l'exploitation de l'hébergement, mais sur sa dénomination. Un hébergement peut être autorisé (ou pas) à utiliser une des dénominations prévues par le Code wallon du Tourisme

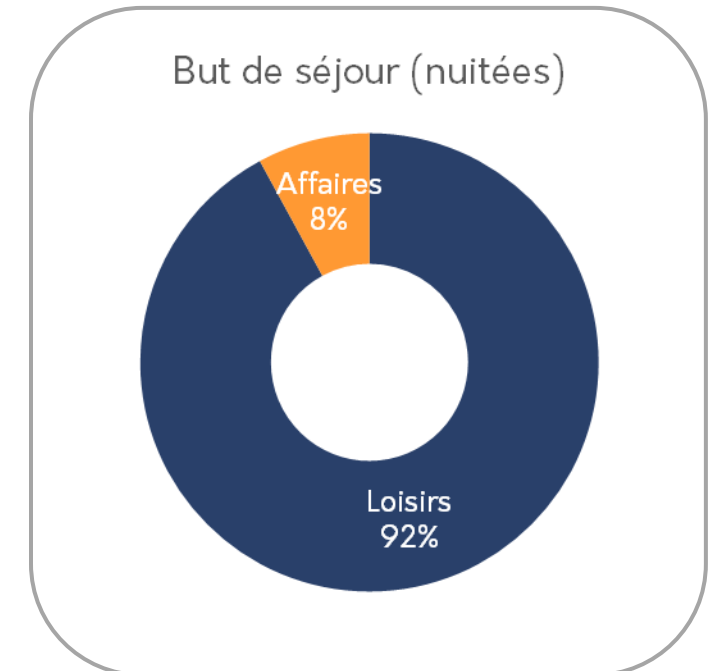
Fréquentation des hébergements touristiques autorisés

Source : STATBEL / IWEPS – Traitements OwT

Arrivées – Nuitées par but de séjour

But de séjour	Arrivées	Nuitées
Loisirs	54.477	153.936
MICE *	2.591	4.266
Autres raisons professionnelles	5.387	9.006
Total	62.455	167.208

* Meetings, Incentives, Conferences, Exhibitions/Events



Fréquentation des hébergements touristiques autorisés

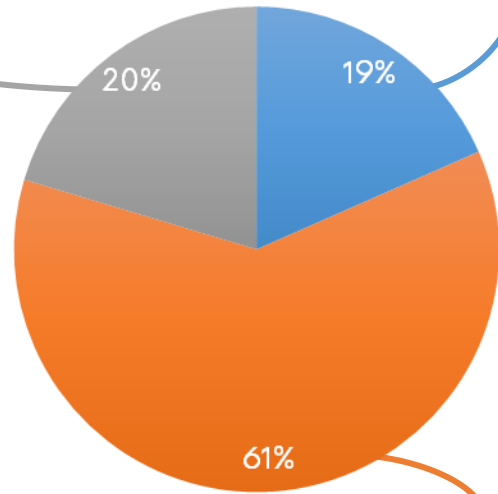
Source : STATBEL / IWEPS – Traitements OwT

Fréquentation par type d'hébergement

Villages de vacances & centres de tourisme social, Campings *
34.049 nuitées

* Ces données sont agrégées pour des raisons de confidentialité

En Wallonie
(tous types d'hébergements) :
9.281.177 nuitées
Durée moyenne des séjours : **2,4** nuits
Taux de remplissage : **21,1%**




Hôtels



30.779 nuitées
Durée moyenne des séjours : 1,6 nuits
Taux de remplissage : 23,6%

Hébergements de terroir

Gîtes et meublés



101.764 nuitées
Durée moyenne des séjours : 3,1 nuits
Taux de remplissage : 30,9%

Chambres d'hôtes

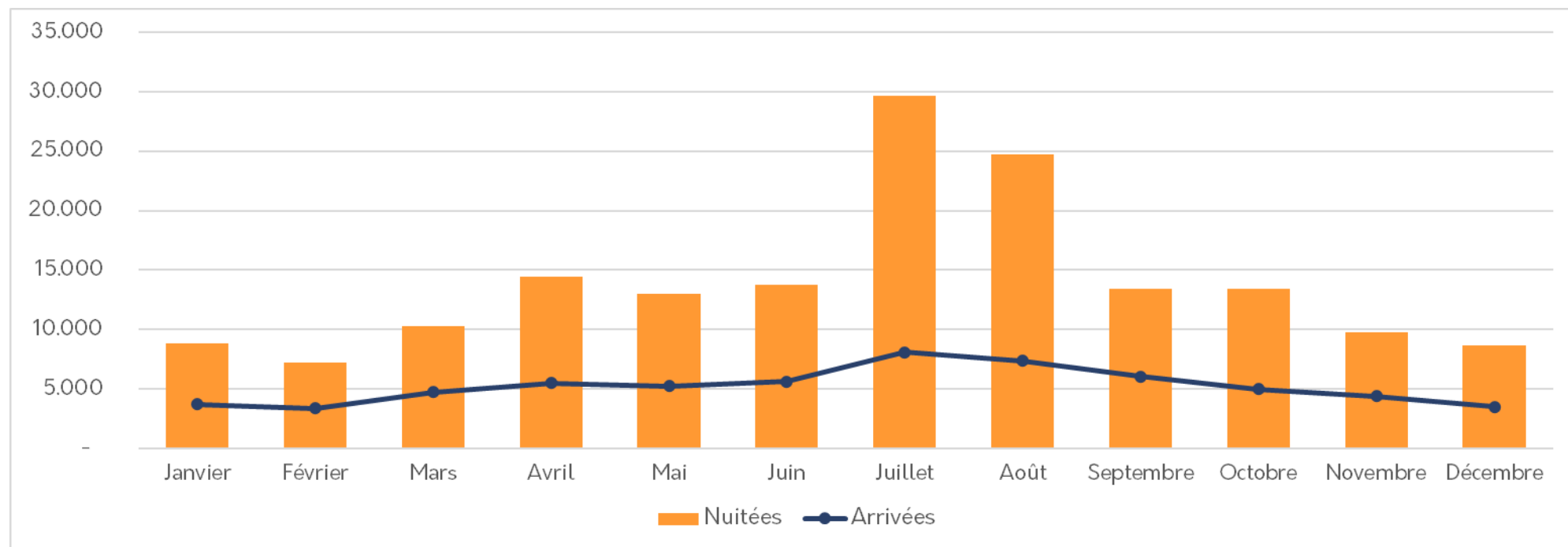
616 nuitées
Durée moyenne des séjours : 1,7 nuits
Taux de remplissage : 6,8%

Fréquentation des hébergements touristiques autorisés

Source : STATBEL / IWEPS – Traitements OwT

Arrivées – Nuitées mensuelles

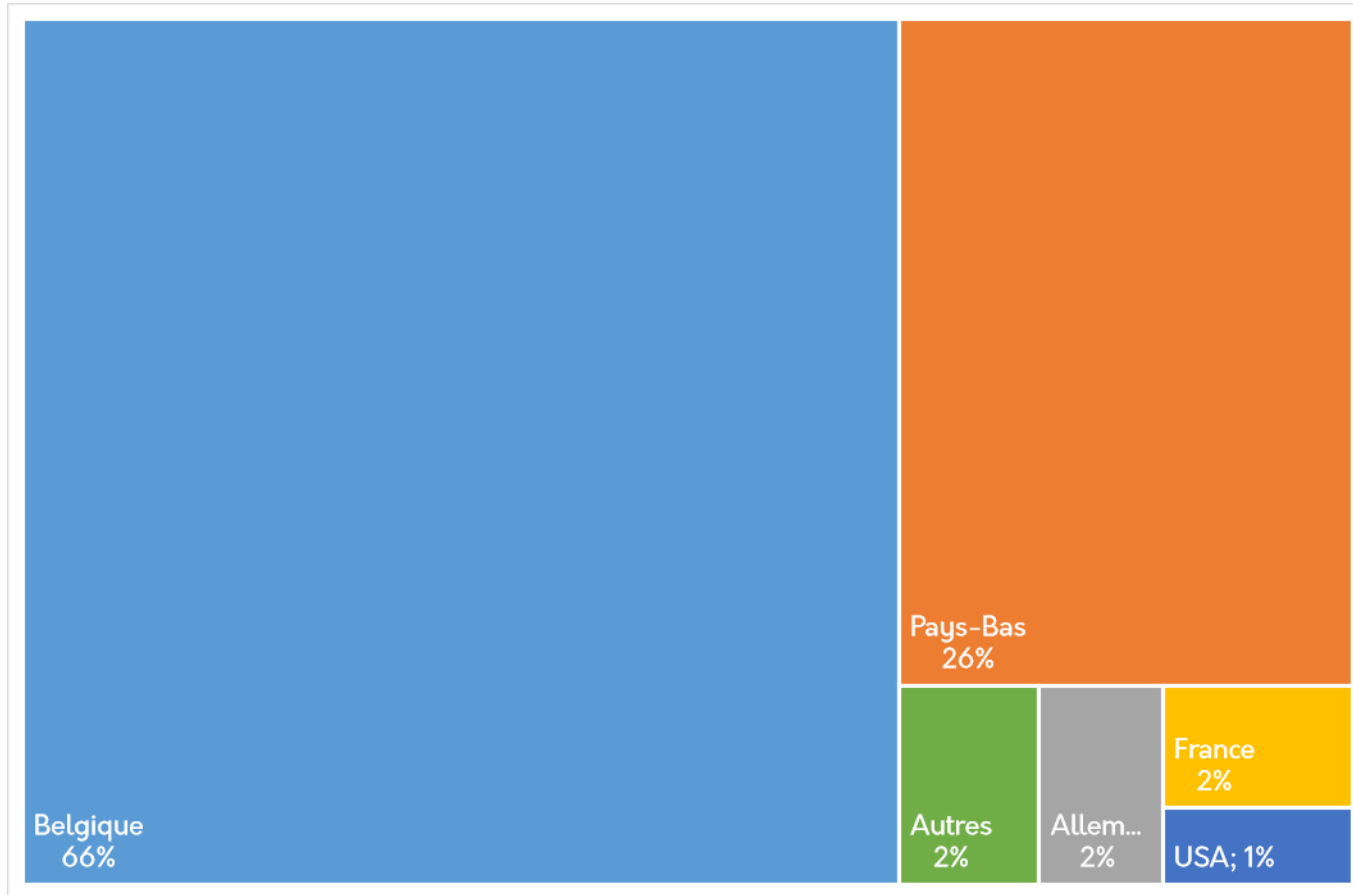
	Janvier	Février	Mars	Avril	Mai	Juin	Juillet	Août	Septembre	Octobre	Novembre	Décembre
Arrivées	3.693	3.382	4.726	5.479	5.249	5.630	8.076	7.346	6.034	4.970	4.373	3.497
Nuitées	8.820	7.183	10.288	14.465	12.969	13.786	29.709	24.715	13.398	13.467	9.770	8.638



Fréquentation des hébergements touristiques autorisés

Source : STATBEL / IWEPS – Traitements OwT

Origines de clientèle (nuitées)



Top 10 des origines *	Nuitées	% du total
Belgique	110.120	65,9 %
Pays-Bas	43.962	26,3 %
Allemagne	3.582	2,1 %
France	3.384	2,0 %
Etats-Unis	2.104	1,3 %
Royaume-Uni	901	0,5 %
Roumanie	672	0,4 %
Luxembourg	591	0,4 %
Suisse	415	0,2 %
Danemark	376	0,2 %

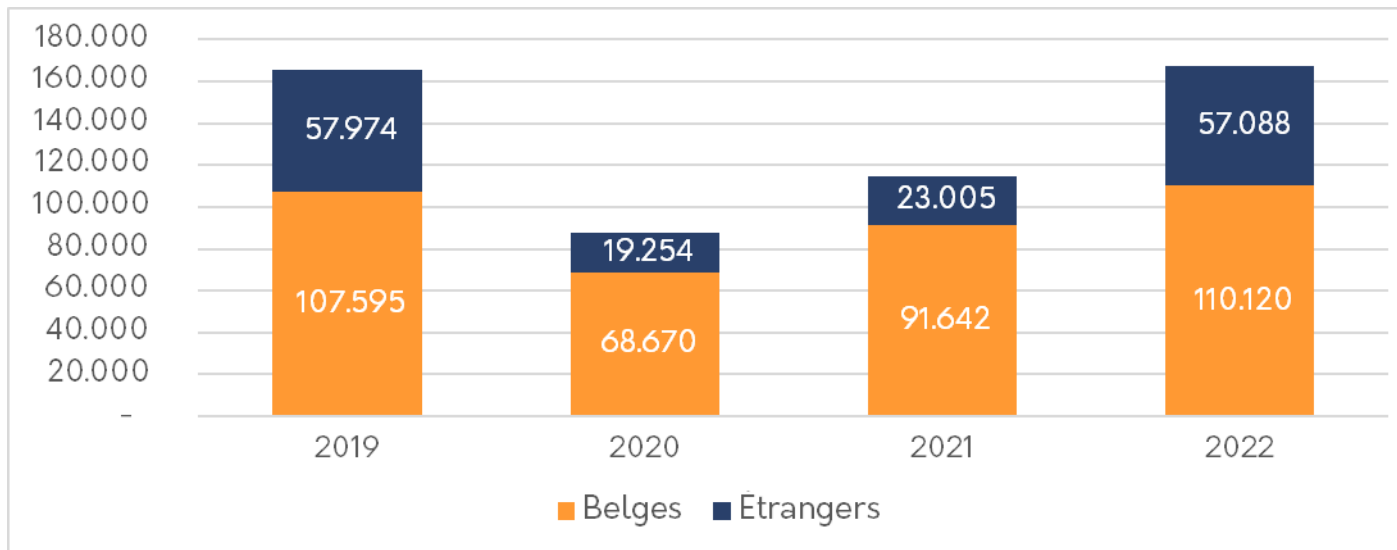
* Les touristes viennent de **49** pays différents ; les 39 origines hors de ce top 10 totalisent **1.101 nuitées**, c'est-à-dire **0,7 % du total**.

Fréquentation des hébergements touristiques autorisés

Source : STATBEL / IWEPS – Traitements OwT

Évolution depuis 2019 (nuitées)

	2019	2020	2021	2022
Belges	107.595	68.670	91.642	110.120
Etrangers	57.974	19.254	23.005	57.088
Total	165.569	87.924	114.647	167.208



Durée moyenne des séjours¹ (2022)

	MT	Wallonie
Belges	2,5 nuits	2,3 nuits
Etrangers	3,1 nuits	2,6 nuits

¹ Estimée en divisant les nuitées par les arrivées dans les hébergements. La durée moyenne des séjours réelle est supérieure à ce chiffre. En effet, les touristes séjournent parfois dans plusieurs hébergements différents, et on comptabilise alors plusieurs arrivées par touriste (une par hébergement fréquenté).