

MAISON DU TOURISME DU PAYS DE BOUILLON EN ARDENNE
CHIFFRES 2022

Le territoire de la MT en bref



Sources : STATBEL - OwT

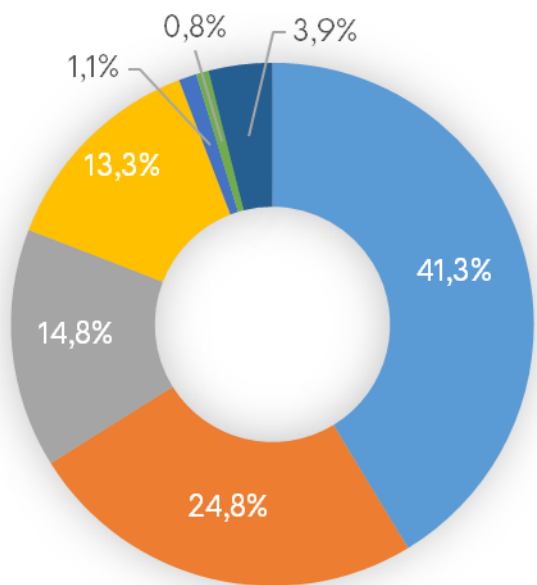
Offre et fréquentation des attractions touristiques & musées

Source: OwT



Pôle culturel

7 attractions
186.909 visiteurs
(attractions en Province de Luxembourg)



- Belg FR
- Belg NL
- France
- Pays-Bas
- Allemagne
- UK
- Autres



Pôle naturel

1 attraction
Le nombre de visiteurs est confidentiel



Pôle récréatif

4 attractions
Le nombre de visiteurs est confidentiel

Hébergements marchands autorisés* : nombre et capacité d'accueil (lits)



Non autorisés :

- 24 hôtels (840 lits)
- 223 hébergements locatifs (1.940 lits)
- 2 villages de vacances (310 lits)
- 10 campings (2.438 lits)

* L'autorisation ne porte pas sur l'exploitation de l'hébergement, mais sur sa dénomination. Un hébergement peut être autorisé (ou pas) à utiliser une des dénominations prévues par le Code wallon du Tourisme

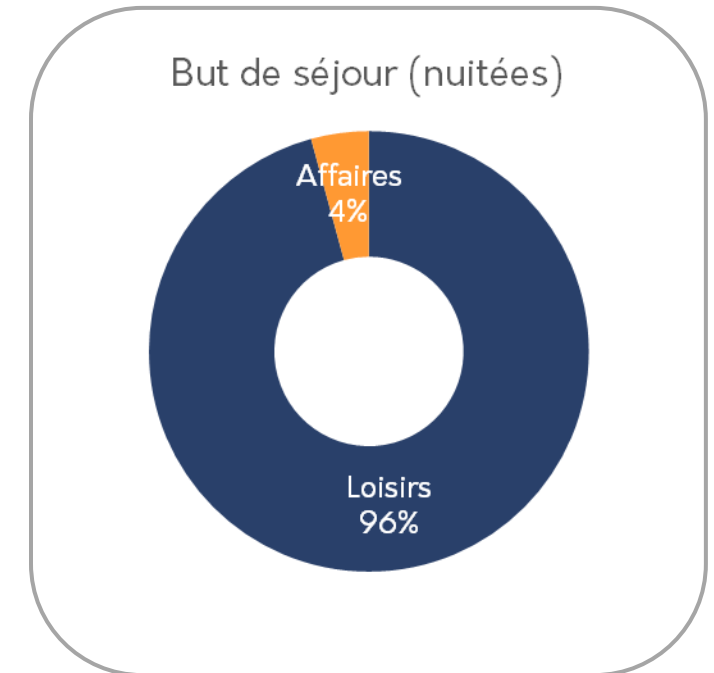
Fréquentation des hébergements touristiques autorisés

Source : STATBEL / IWEPS – Traitements OwT

Arrivées – Nuitées par but de séjour

But de séjour	Arrivées	Nuitées
Loisirs	237.124	646.742
MICE *	4.746	9.169
Autres raisons professionnelles	9.039	19.431
Total	250.909	675.342

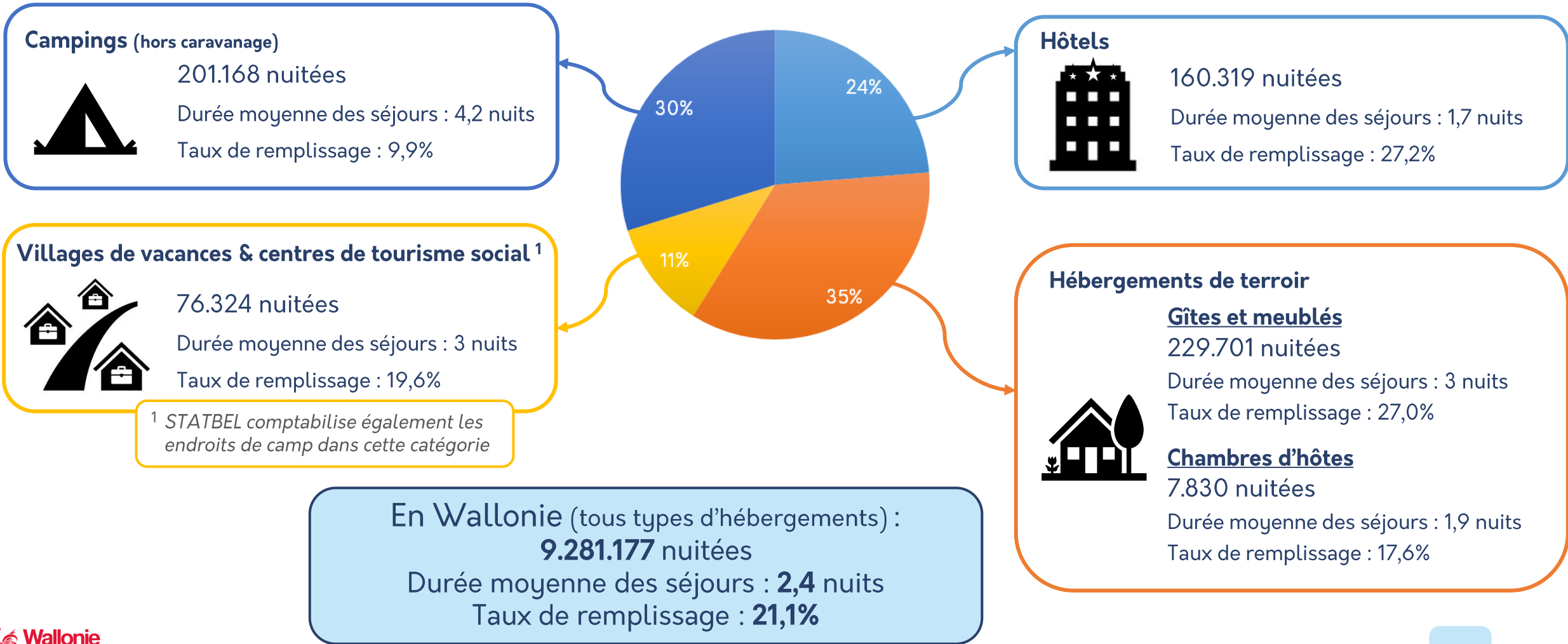
* Meetings, Incentives, Conferences, Exhibitions/Events



Fréquentation des hébergements touristiques autorisés

Source : STATBEL / IWEPS – Traitements OwT

Fréquentation par type d'hébergement

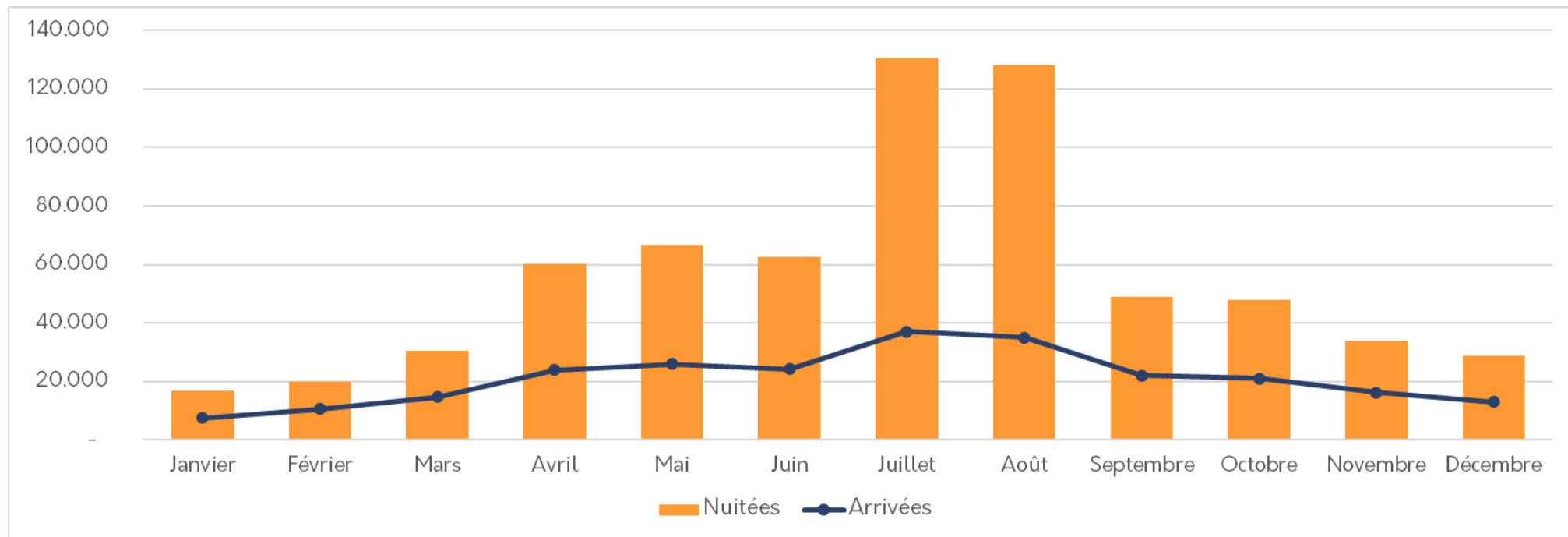


Fréquentation des hébergements touristiques autorisés

Source : STATBEL / IWEPS – Traitements OwT

Arrivées – Nuitées mensuelles

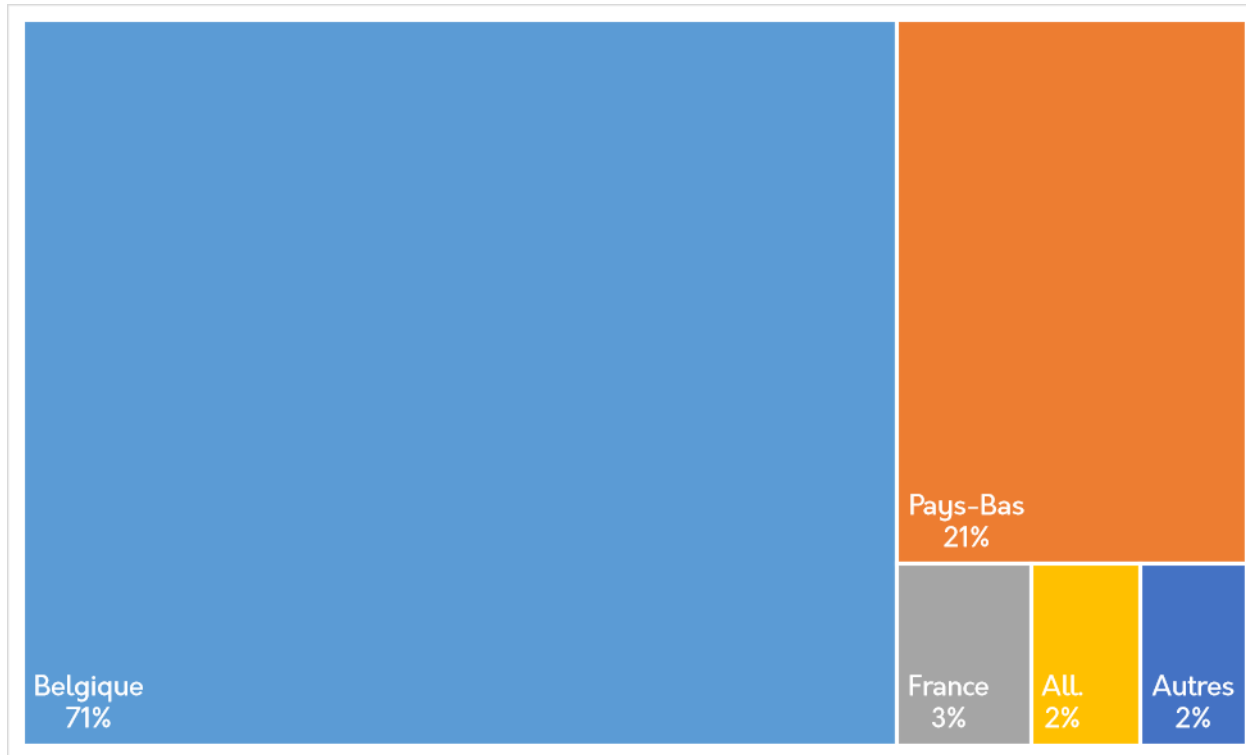
	Janvier	Février	Mars	Avril	Mai	Juin	Juillet	Août	Septembre	Octobre	Novembre	Décembre
Arrivées	7.479	10.544	14.628	23.863	25.953	24.310	37.112	34.966	21.973	20.977	16.172	12.932
Nuitées	16.979	19.827	30.607	60.099	66.678	62.647	130.470	128.323	49.025	47.845	34.044	28.798



Fréquentation des hébergements touristiques autorisés

Source : STATBEL / IWEPS – Traitements OwT

Origines de clientèle (nuitées)



Top 10 des origines *	Nuitées	% du total
Belgique	482.464	71,4 %
Pays-Bas	144.611	21,4 %
France	18.458	2,7 %
Allemagne	15.151	2,2 %
Royaume-Uni	3.047	0,5 %
Luxembourg	2.173	0,3 %
Suisse	1.816	0,3 %
Danemark	1.328	0,2 %
Espagne	1.020	0,2 %
Etats-Unis	742	0,1 %

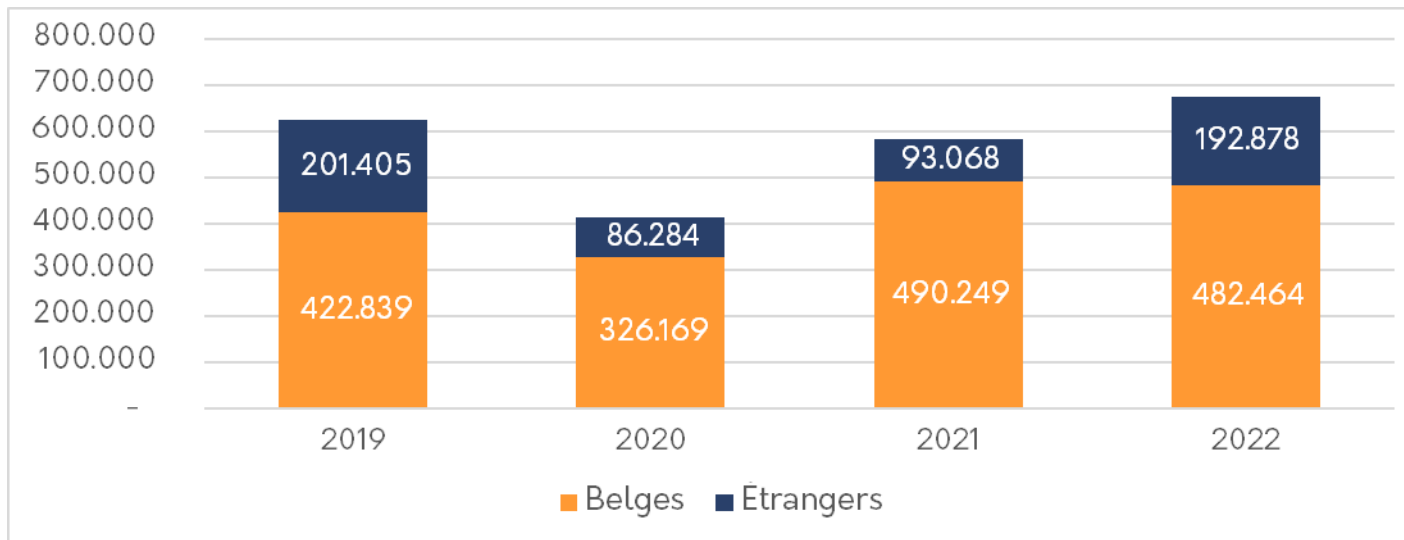
* Les touristes viennent de **85** pays différents ; les 75 origines hors de ce top 10 totalisent **4.532 nuitées**, c'est-à-dire **0,7 %** du total.

Fréquentation des hébergements touristiques autorisés

Source : STATBEL / IWEPS – Traitements OwT

Évolution depuis 2019 (nuitées)

	2019	2020	2021	2022
Belges	422.839	326.169	490.249	482.464
Etrangers	201.405	86.284	93.068	192.878
Total	624.244	412.453	583.317	675.342



Durée moyenne des séjours¹ (2022)

	MT	Wallonie
Belges	2,5 nuits	2,3 nuits
Etrangers	3,4 nuits	2,6 nuits

¹ Estimée en divisant les nuitées par les arrivées dans les hébergements. La durée moyenne des séjours réelle est supérieure à ce chiffre. En effet, les touristes séjournent parfois dans plusieurs hébergements différents, et on comptabilise alors plusieurs arrivées par touriste (une par hébergement fréquenté).