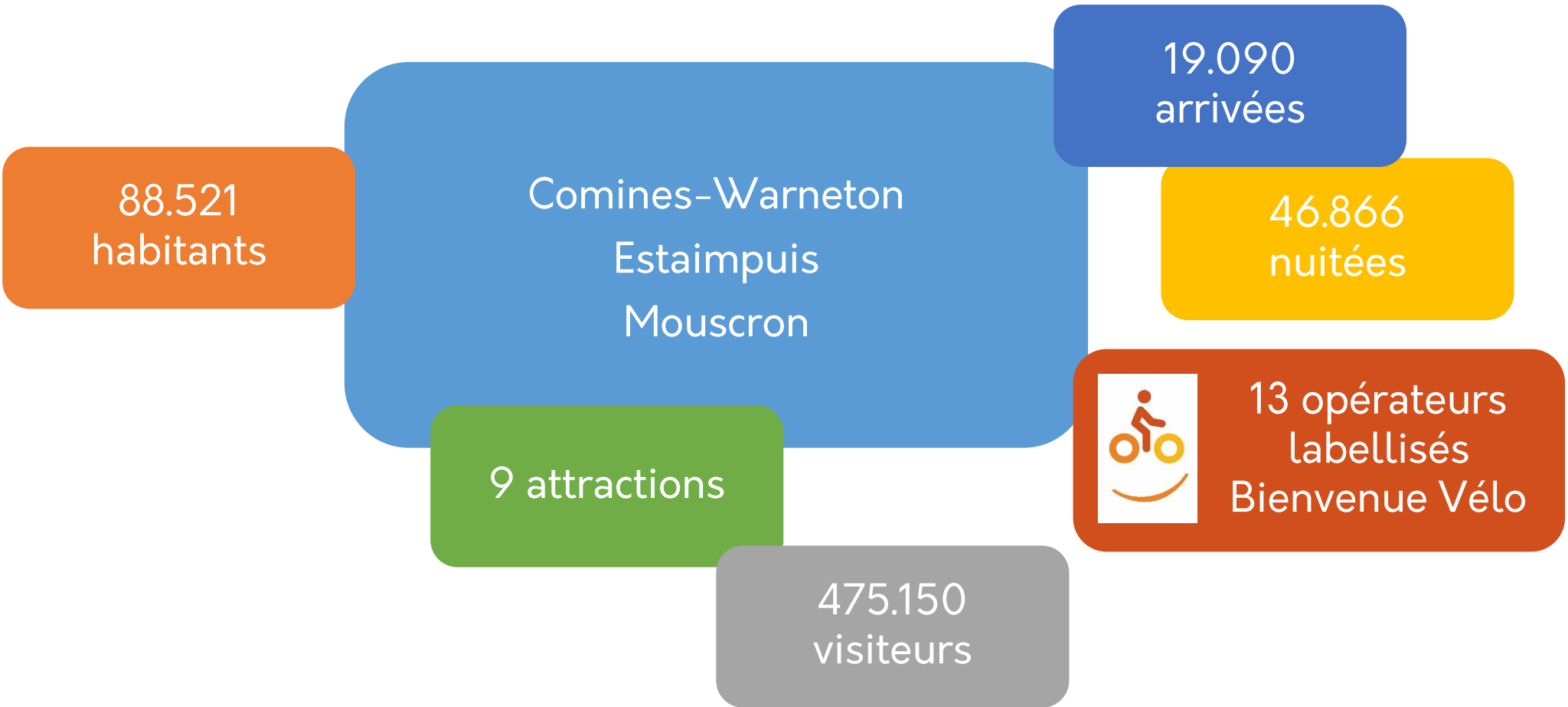




MAISON DU TOURISME DE LA WALLONIE PICARDE
(ANTENNE MOUSCRON) – CHIFFRES 2022

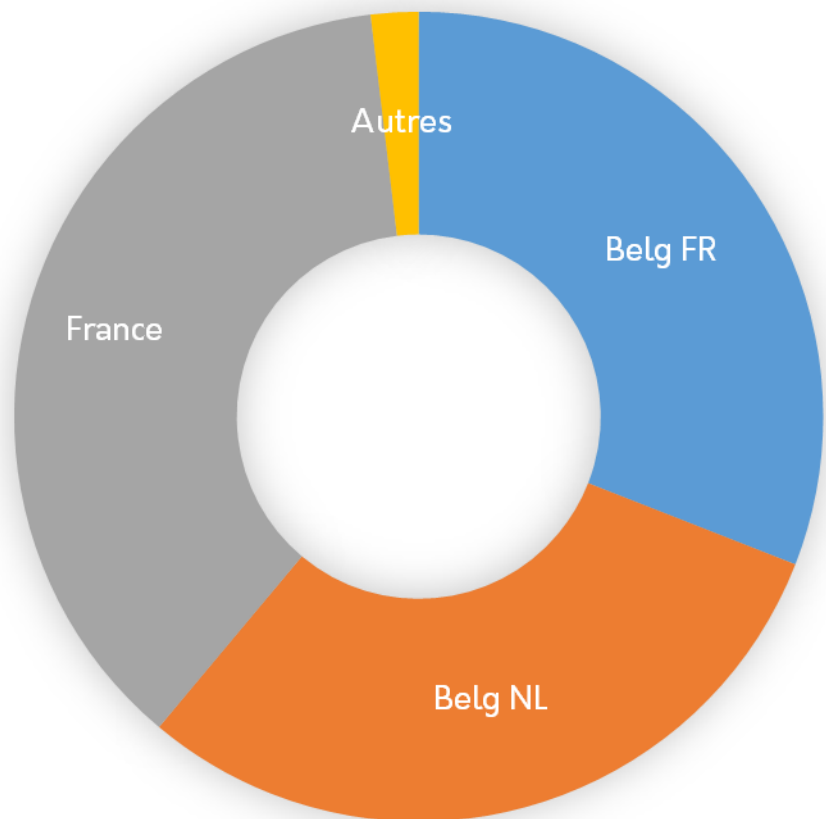
Le territoire de la MT en bref



Sources : STATBEL - OwT

Origines de clientèle

9 attractions/musées
475.150 visiteurs



Origines	% du total
Belgique (francophones)	30,9%
Belgique (néerlandophones)	30,2%
France	37,0%
Autres	1,9%

Offre et fréquentation des attractions touristiques & musées

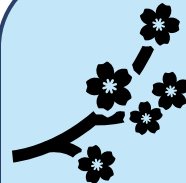
Source : OwT



Pôle culturel

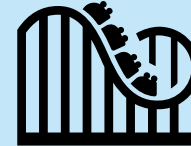
4 attractions

Le nombre de visiteurs est confidentiel



Pôle naturel

Pas d'attraction

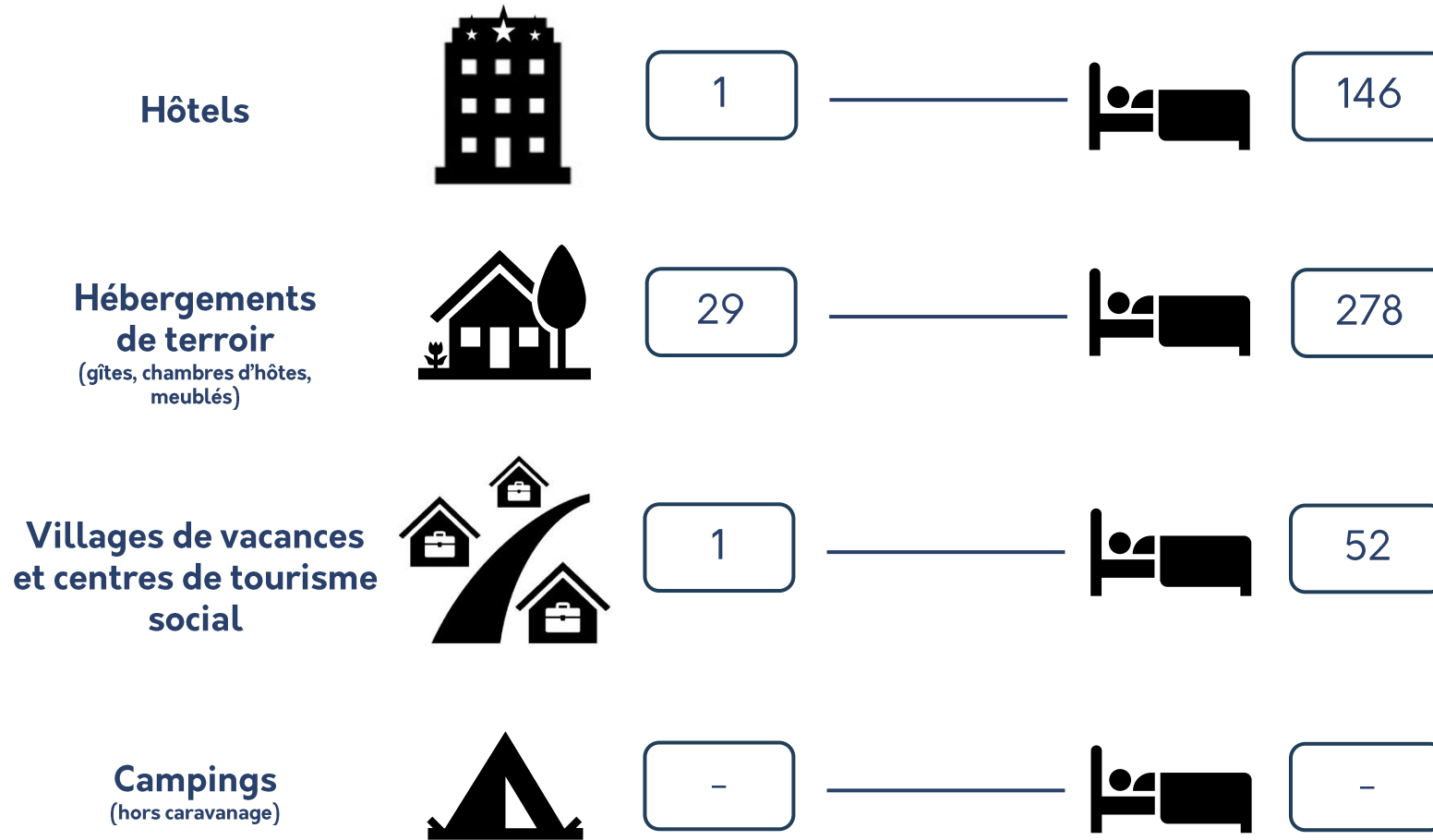


Pôle récréatif

5 attractions

Le nombre de visiteurs est confidentiel

Hébergements marchands autorisés* : nombre et capacité d'accueil (lits)



Non autorisés :
2 hôtels (40 lits)
19 hébergements locatifs (143 lits)
1 camping (60 lits)

* L'autorisation ne porte pas sur l'exploitation de l'hébergement, mais sur sa dénomination. Un hébergement peut être autorisé (ou pas) à utiliser une des dénominations prévues par le Code wallon du Tourisme

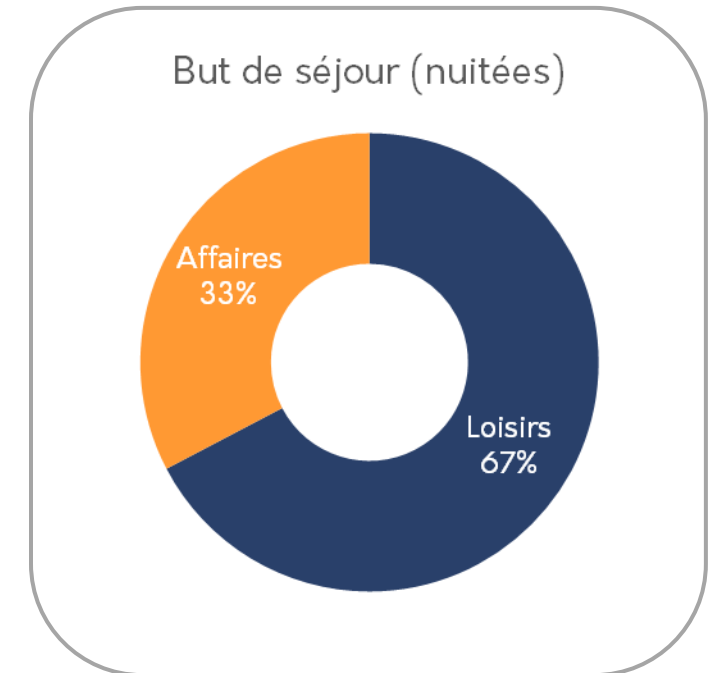
Fréquentation des hébergements touristiques autorisés

Source : STATBEL / IWEPS – Traitements OwT

Arrivées – Nuitées par but de séjour

But de séjour	Arrivées	Nuitées
Loisirs	13.973	31.548
MICE *	2.874	5.659
Autres raisons professionnelles	2.243	9.659
Total	19.090	46.866

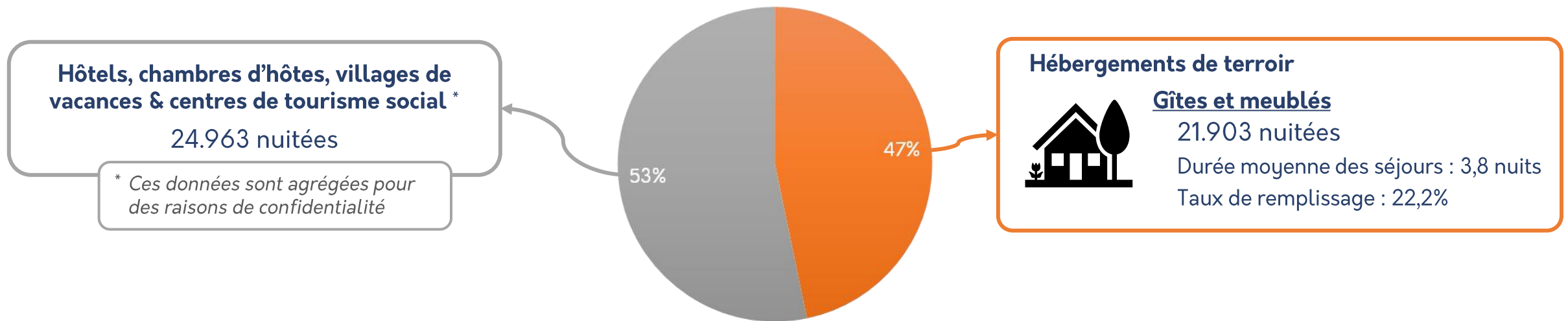
* Meetings, Incentives, Conferences, Exhibitions/Events



Fréquentation des hébergements touristiques autorisés

Source : STATBEL / IWEPS – Traitements OwT

Fréquentation par type d'hébergement



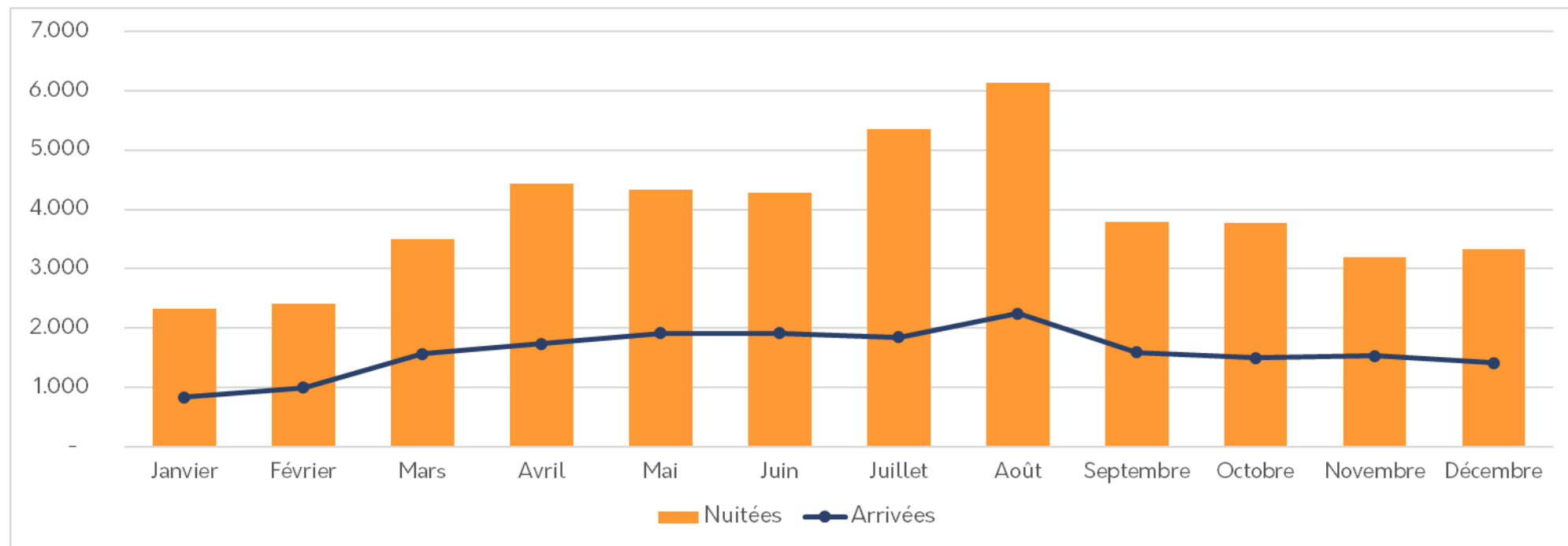
En Wallonie (tous types d'hébergements) : **9.281.177** nuitées
Durée moyenne des séjours : **2,4** nuits
Taux de remplissage : **21,1%**

Fréquentation des hébergements touristiques autorisés

Source : STATBEL / IWEPS – Traitements OwT

Arrivées – Nuitées mensuelles

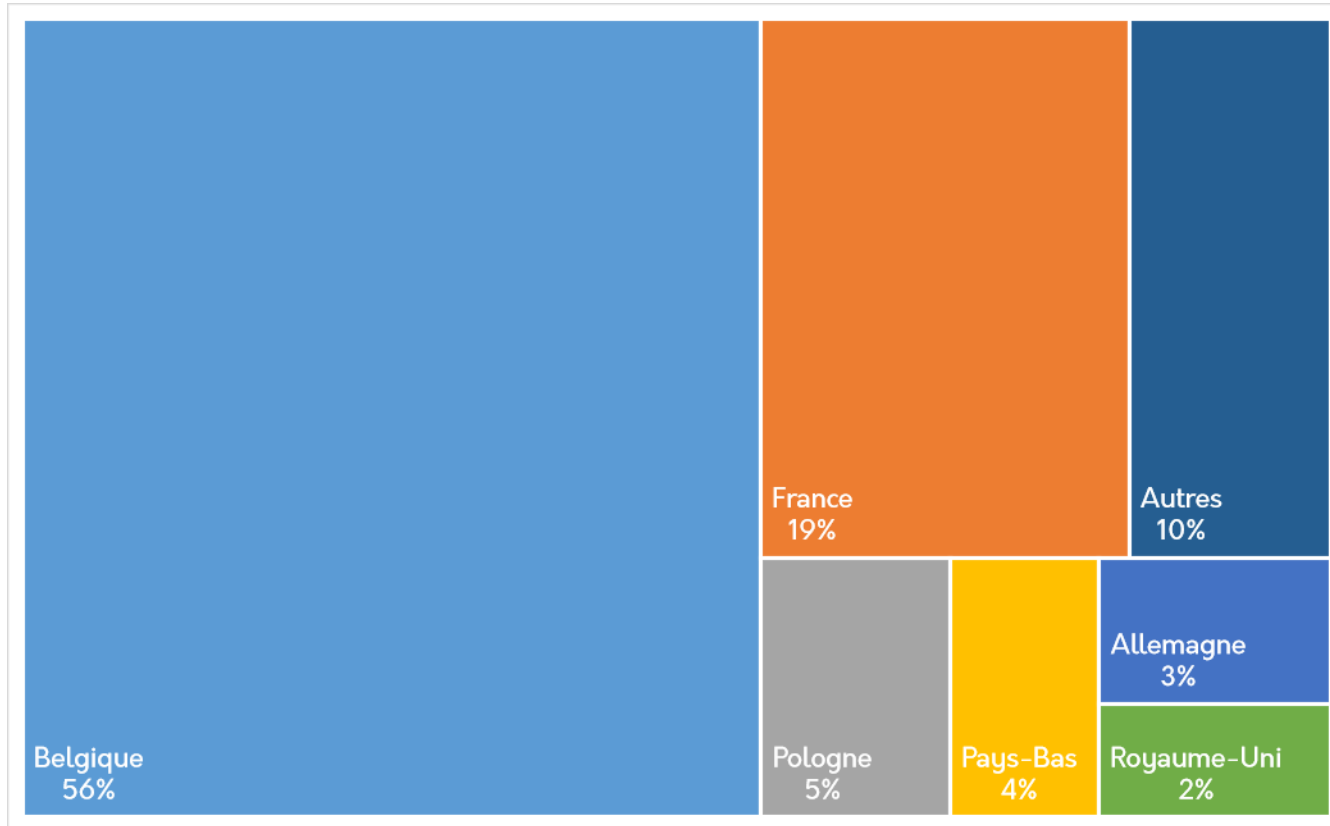
	Janvier	Février	Mars	Avril	Mai	Juin	Juillet	Août	Septembre	Octobre	Novembre	Décembre
Arrivées	834	1.000	1.565	1.734	1.914	1.912	1.844	2.246	1.589	1.499	1.537	1.416
Nuitées	2.321	2.414	3.495	4.432	4.333	4.279	5.351	6.136	3.798	3.782	3.191	3.334



Fréquentation des hébergements touristiques autorisés

Source : STATBEL / IWEPS – Traitements OwT

Origines de clientèle (nuitées)



Top 10 des origines *	Nuitées	% du total
Belgique	26.473	56,5 %
France	8.913	19,0 %
Pologne	2.194	4,7 %
Pays-Bas	1.727	3,7 %
Allemagne	1.519	3,2 %
Royaume-Uni	1.165	2,5 %
Portugal	1.163	2,5 %
Italie	477	1,0 %
Irlande	476	1,0 %
Roumanie	381	0,8 %

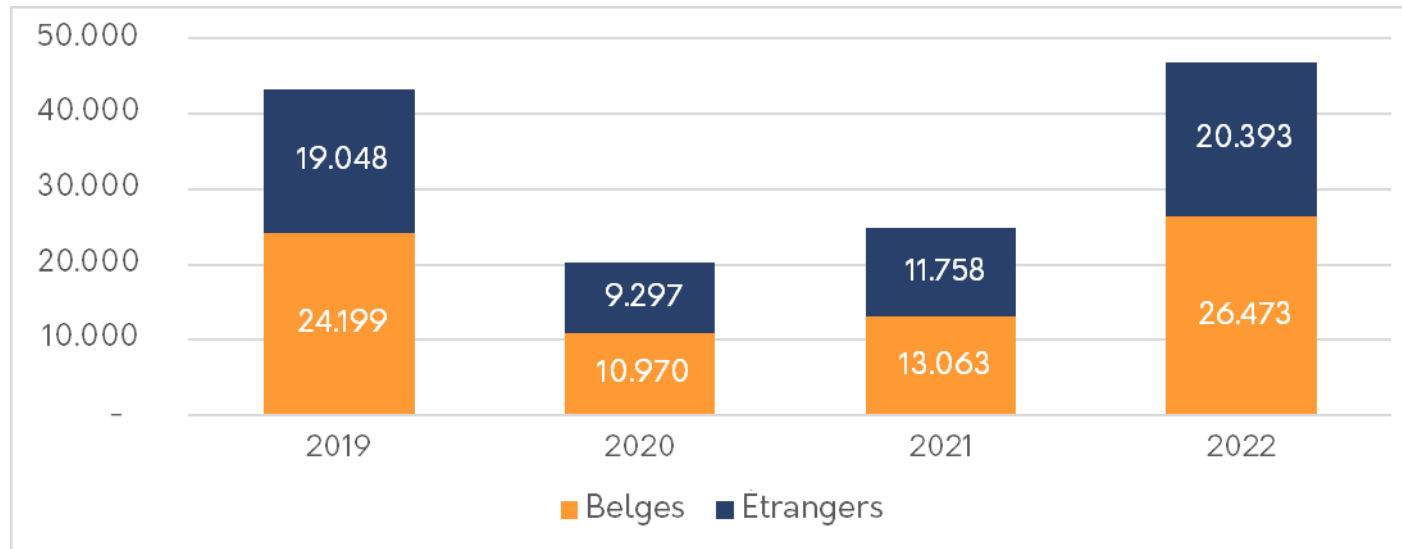
* Les touristes viennent de **77** pays différents ; les 67 origines hors de ce top 10 totalisent **2.378 nuitées**, c'est-à-dire **5,1 % du total**.

Fréquentation des hébergements touristiques autorisés

Source : STATBEL / IWEPS – Traitements OwT

Évolution depuis 2019 (nuitées)

	2019	2020	2021	2022
Belges	24.199	10.970	13.063	26.473
Etrangers	19.048	9.297	11.758	20.393
Total	43.247	20.267	24.821	46.866



Durée moyenne des séjours¹ (2022)

	MT	Wallonie
Belges	2,3 nuits	2,3 nuits
Etrangers	2,7 nuits	2,6 nuits

¹ Estimée en divisant les nuitées par les arrivées dans les hébergements. La durée moyenne des séjours réelle est supérieure à ce chiffre. En effet, les touristes séjournent parfois dans plusieurs hébergements différents, et on comptabilise alors plusieurs arrivées par touriste (une par hébergement fréquenté).