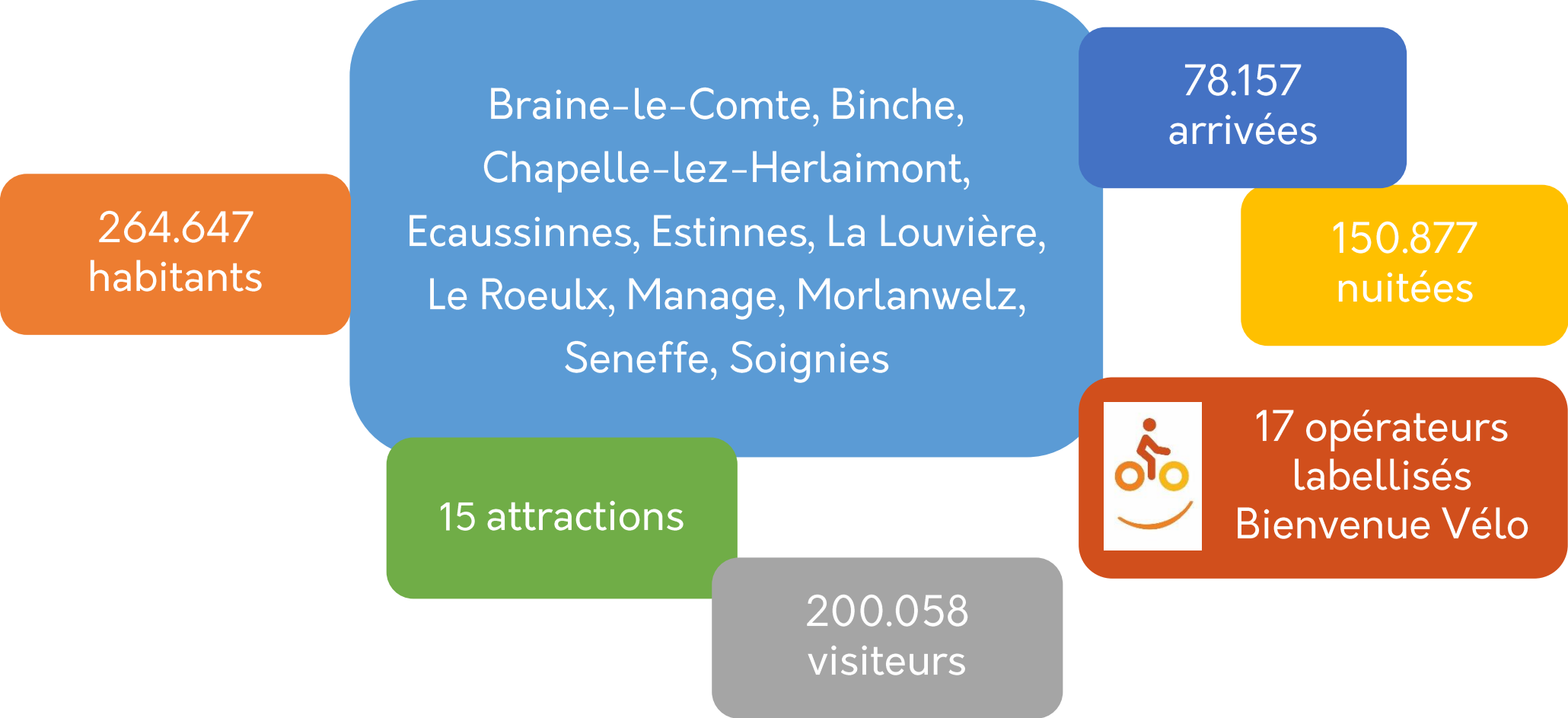


MAISON DU TOURISME CENTRISSIME  
CHIFFRES 2022

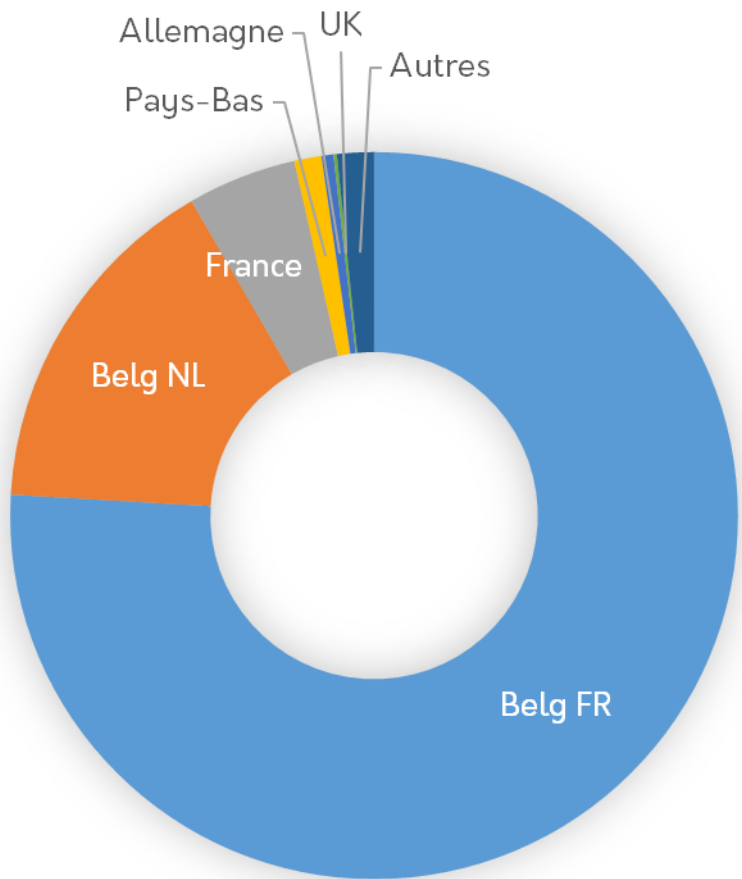
# Le territoire de la MT en bref



Sources : STATBEL - OwT

## Origines de clientèle

15 attractions/musées  
200.058 visiteurs



Origines	% du total
Belgique (francophones)	75,9%
Belgique (néerlandophones)	15,7%
France	4,8%
Pays-Bas	1,2%
Allemagne	0,5%
Royaume-Uni	0,1%
Autres	1,6%

# Offre et fréquentation des attractions touristiques & musées

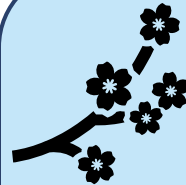
Source : OwT



Pôle culturel

13 attractions

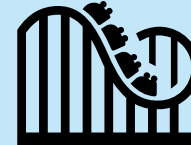
Le nombre de visiteurs est confidentiel



Pôle naturel

1 attraction

Le nombre de visiteurs est confidentiel



Pôle récréatif

1 attraction

Le nombre de visiteurs est confidentiel

## Hébergements marchands autorisés\* : nombre et capacité d'accueil (lits)



Non autorisés :  
5 hôtels (357 lits)  
31 hébergements locatifs (135 lits)

\* L'autorisation ne porte pas sur l'exploitation de l'hébergement, mais sur sa dénomination. Un hébergement peut être autorisé (ou pas) à utiliser une des dénominations prévues par le Code wallon du Tourisme

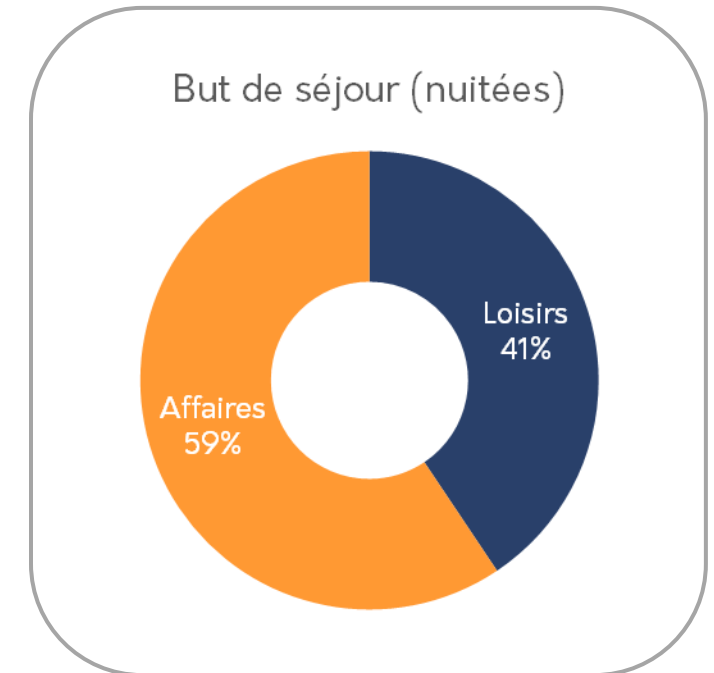
# Fréquentation des hébergements touristiques autorisés

Source : STATBEL / IWEPS – Traitements OwT

## Arrivées – Nuitées par but de séjour

But de séjour	Arrivées	Nuitées
Loisirs	37.353	61.263
MICE *	5.388	14.127
Autres raisons professionnelles	35.416	75.487
<b>Total</b>	<b>78.157</b>	<b>150.877</b>

\* Meetings, Incentives, Conferences, Exhibitions/Events



# Fréquentation des hébergements touristiques autorisés

Source : STATBEL / IWEPS – Traitements OwT

## Fréquentation par type d'hébergement

### Hébergements de terroir

#### Gîtes et meublés

15.866 nuitées

Durée moyenne des séjours : 3,2 nuits

Taux de remplissage : 22,9%

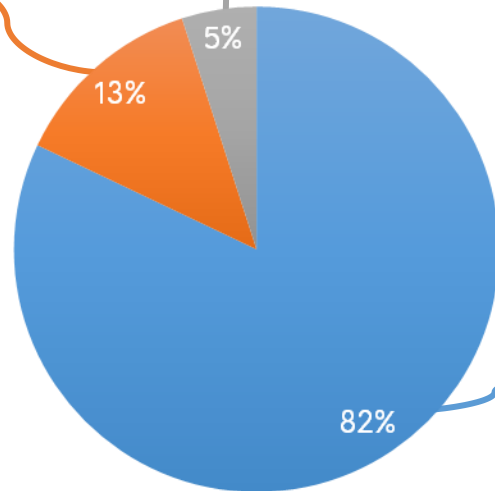


#### Chambres d'hôtes

3.695 nuitées

Durée moyenne des séjours : 1,8 nuits

Taux de remplissage : 15,1%



### Campings, villages de vacances et centres de tourisme social \*

7.505 nuitées

*\* Ces données sont agrégées pour des raisons de confidentialité*

### Hôtels



123.811 nuitées

Durée moyenne des séjours : 1,8 nuits

Taux de remplissage : 42,6%

En Wallonie (tous types d'hébergements) :

**9.281.177** nuitées

Durée moyenne des séjours : **2,4** nuits

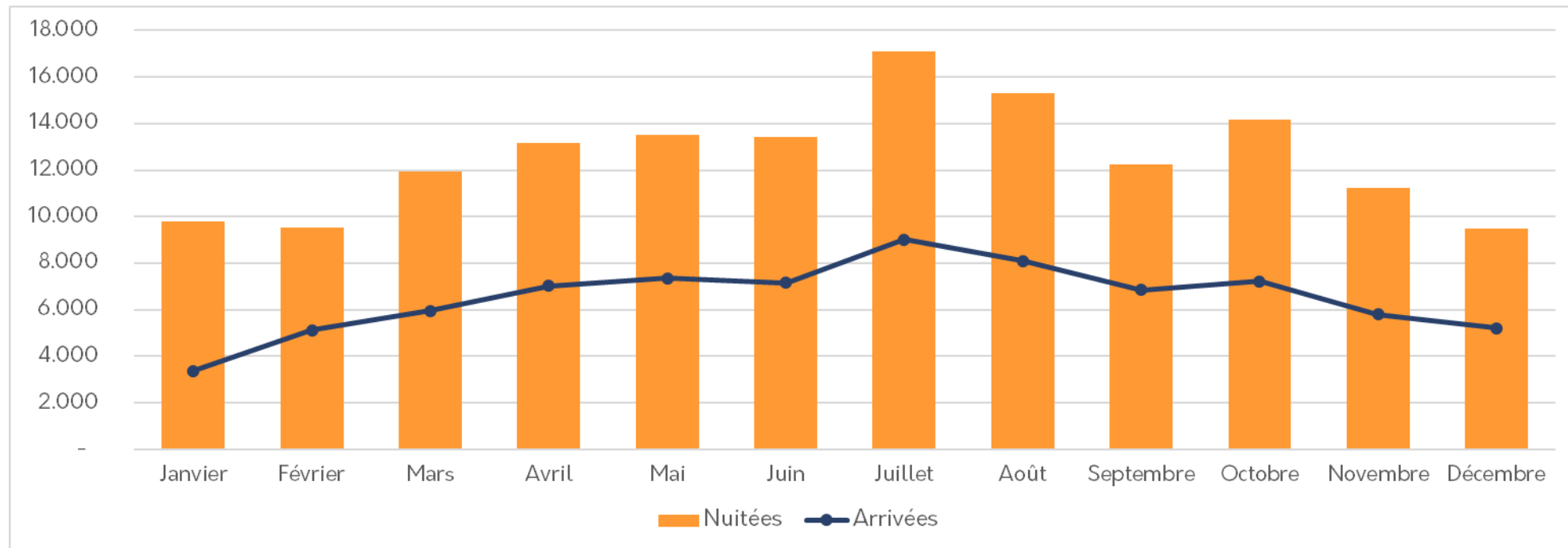
Taux de remplissage : **21,1%**

# Fréquentation des hébergements touristiques autorisés

Source : STATBEL / IWEPS – Traitements OwT

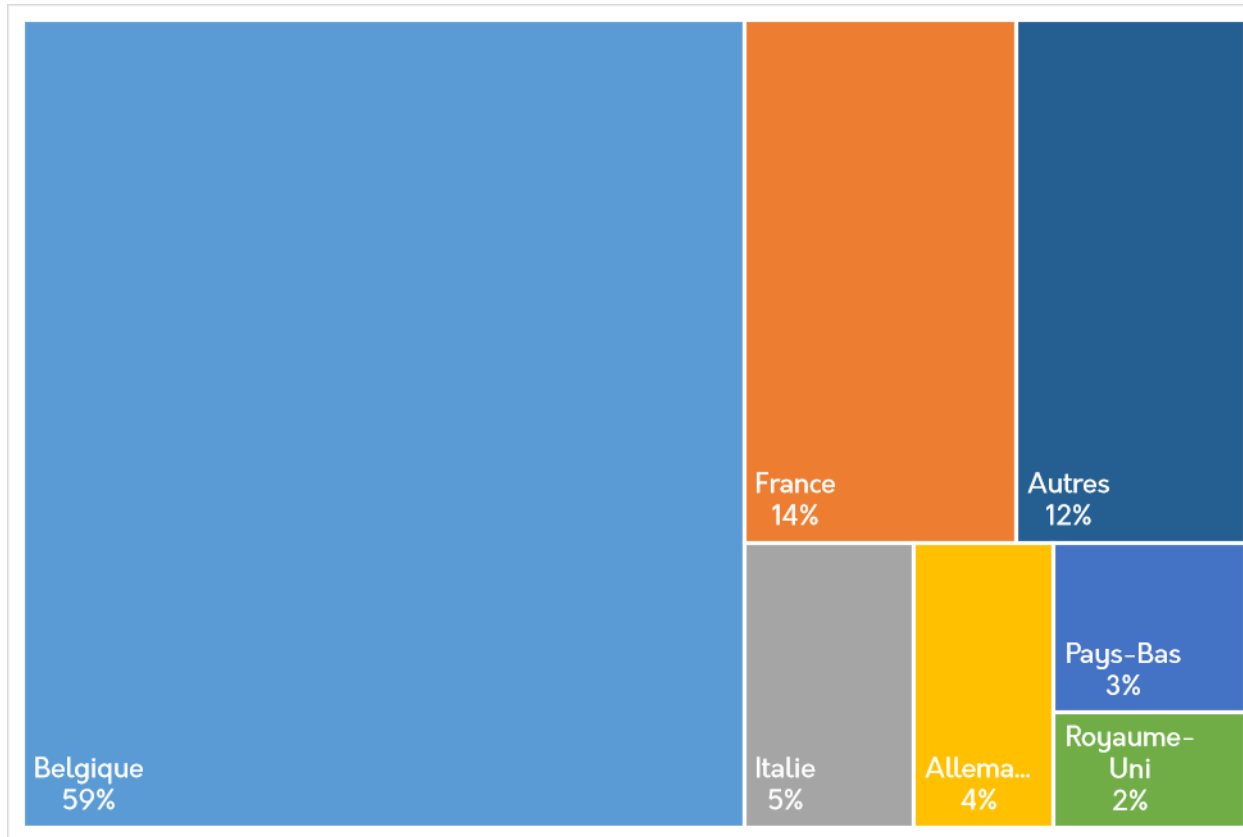
## Arrivées – Nuitées mensuelles

	Janvier	Février	Mars	Avril	Mai	Juin	Juillet	Août	Septembre	Octobre	Novembre	Décembre
Arrivées	3.371	5.126	5.945	7.033	7.346	7.152	9.014	8.090	6.855	7.218	5.801	5.206
Nuitées	9.796	9.513	11.917	13.178	13.523	13.422	17.110	15.285	12.254	14.164	11.246	9.469





## Origines de clientèle (nuitées)



Top 10 des origines *	Nuitées	% du total
Belgique	89.026	59,0 %
France	21.740	14,4 %
Italie	7.392	4,9 %
Allemagne	6.090	4,0 %
Pays-Bas	4.965	3,3 %
Royaume-Uni	3.372	2,2 %
Pologne	2.364	1,6 %
Roumanie	2.207	1,5 %
Etats-Unis	1.975	1,3 %
Espagne	1.205	0,8 %

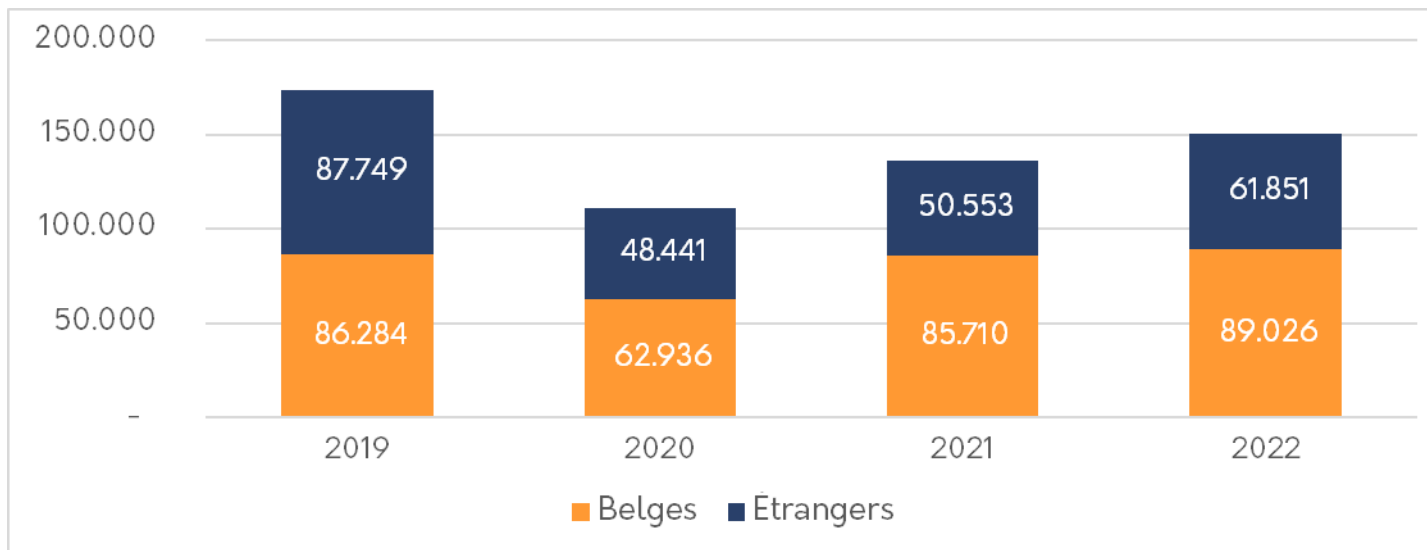
\* Les touristes viennent de **97** pays différents ; les 87 origines hors de ce top 10 totalisent **10.541 nuitées**, c'est-à-dire **7,0 %** du total.

# Fréquentation des hébergements touristiques autorisés

Source : STATBEL / IWEPS – Traitements OwT

## Évolution depuis 2019 (nuitées)

	2019	2020	2021	2022
Belges	86.284	62.936	85.710	89.026
Etrangers	87.749	48.441	50.553	61.851
<b>Total</b>	<b>174.033</b>	<b>111.377</b>	<b>136.263</b>	<b>150.877</b>



## Durée moyenne des séjours<sup>1</sup> (2022)

	MT	Wallonie
Belges	1,8 nuits	2,3 nuits
Etrangers	2,1 nuits	2,6 nuits

<sup>1</sup> Estimée en divisant les nuitées par les arrivées dans les hébergements. La durée moyenne des séjours réelle est supérieure à ce chiffre. En effet, les touristes séjournent parfois dans plusieurs hébergements différents, et on comptabilise alors plusieurs arrivées par touriste (une par hébergement fréquenté).