

MAISON DU TOURISME DE GAUME
CHIFFRES 2022

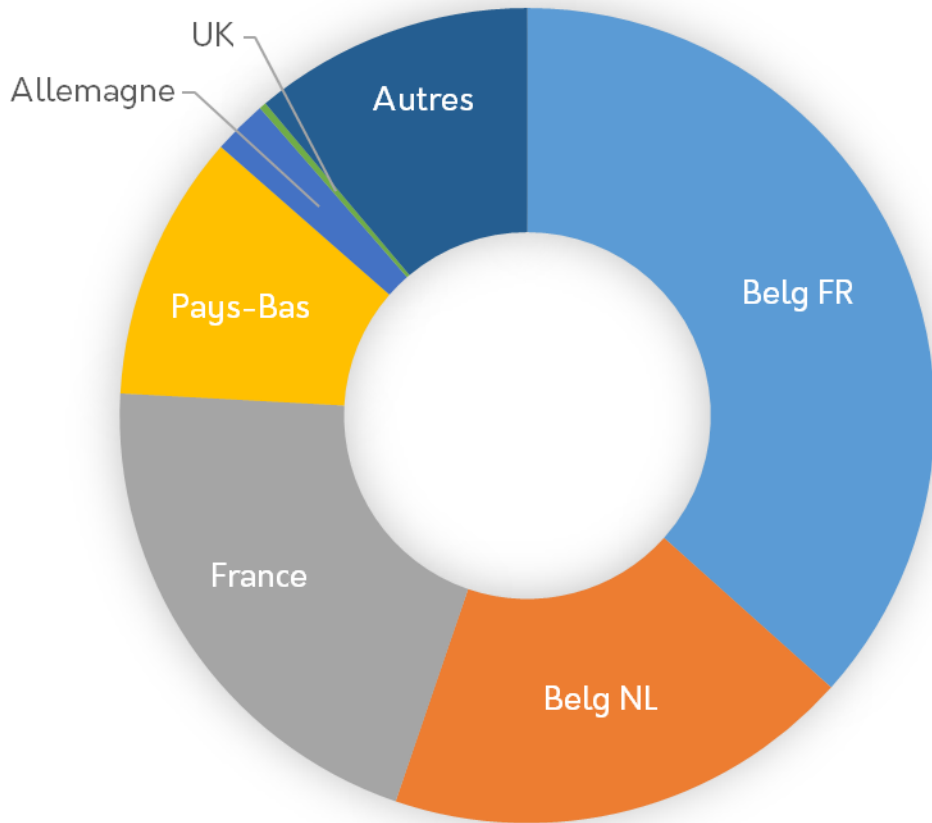
Le territoire de la MT en bref



Sources : STATBEL - OwT

Origines de clientèle

4 attractions/musées
Le nombre de visiteurs est confidentiel



Origines	% du total
Belgique (francophones)	36,6%
Belgique (néerlandophones)	18,6%
France	20,6%
Pays-Bas	10,6%
Allemagne	2,2%
Royaume-Uni	0,3%
Autres	11,1%

Offre et fréquentation des attractions touristiques & musées

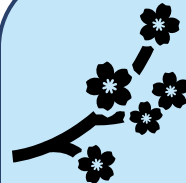
Source : OwT



Pôle culturel

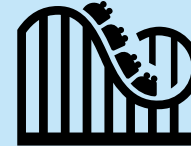
3 attractions

Le nombre de visiteurs est confidentiel



Pôle naturel

Pas d'attraction



Pôle récréatif

1 attraction

Le nombre de visiteurs est confidentiel

Hébergements marchands autorisés* : nombre et capacité d'accueil (lits)



Non autorisés :

- 11 hôtels (399 lits)
- 64 hébergements locatifs (708 lits)
- 2 villages de vacances (808 lits)
- 5 campings (822 lits)

* L'autorisation ne porte pas sur l'exploitation de l'hébergement, mais sur sa dénomination. Un hébergement peut être autorisé (ou pas) à utiliser une des dénominations prévues par le Code wallon du Tourisme

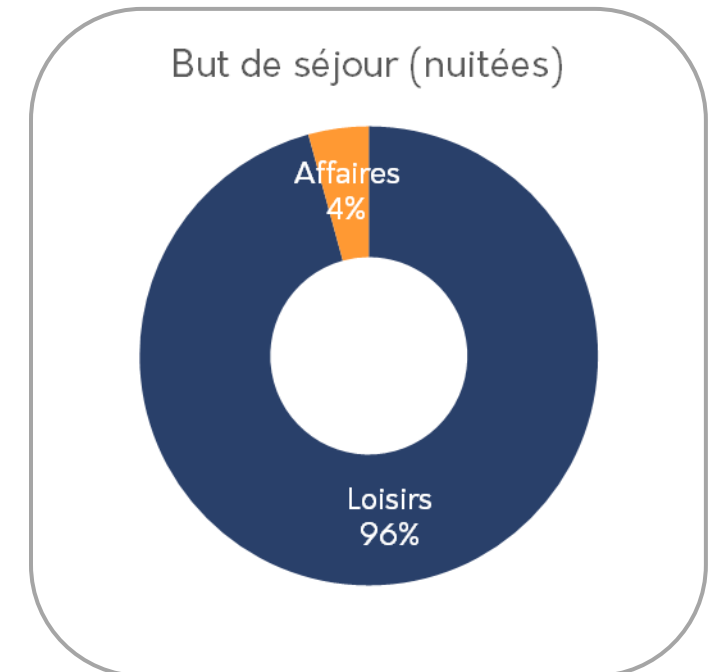
Fréquentation des hébergements touristiques autorisés

Source : STATBEL / IWEPS – Traitements OwT

Arrivées – Nuitées par but de séjour

But de séjour	Arrivées	Nuitées
Loisirs	60.949	235.771
MICE *	243	552
Autres raisons professionnelles	4.391	9.929
Total	65.583	246.252

* Meetings, Incentives, Conferences, Exhibitions/Events



Fréquentation des hébergements touristiques autorisés

Source : STATBEL / IWEPS – Traitements OwT

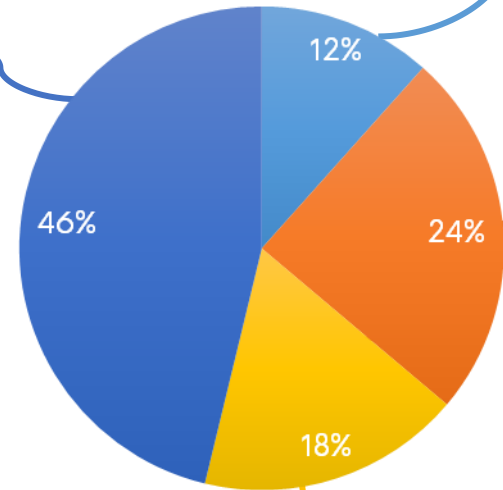
Fréquentation par type d'hébergement

Campings (hors caravanage)



113.834 nuitées
Durée moyenne des séjours : 4,5 nuits
Taux de remplissage : 10,5%

En Wallonie
(tous types d'hébergements) :
9.281.177 nuitées
Durée moyenne des séjours : **2,4** nuits
Taux de remplissage : **21,1%**



Hôtels




28.546 nuitées
Durée moyenne des séjours : 1,8 nuits
Taux de remplissage : 24,0%

Hébergements de terroir

Gîtes et meublés
56.480 nuitées
Durée moyenne des séjours : 3,2 nuits
Taux de remplissage : 28,6%

Chambres d'hôtes
4.022 nuitées
Durée moyenne des séjours : 2 nuits
Taux de remplissage : 12,1%



Villages de vacances & centres de tourisme social¹



43.370 nuitées
Durée moyenne des séjours : 9,6 nuits

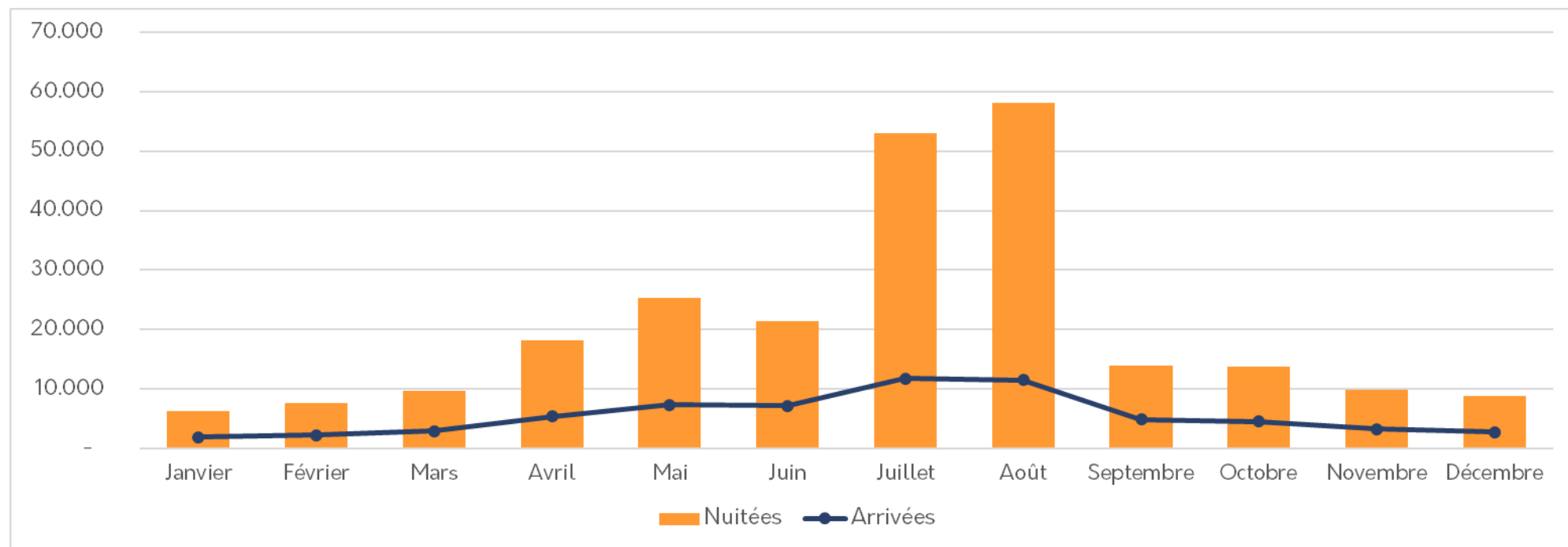
¹ STATBEL comptabilise également les endroits de camp dans cette catégorie

Fréquentation des hébergements touristiques autorisés

Source : STATBEL / IWEPS – Traitements OwT

Arrivées – Nuitées mensuelles

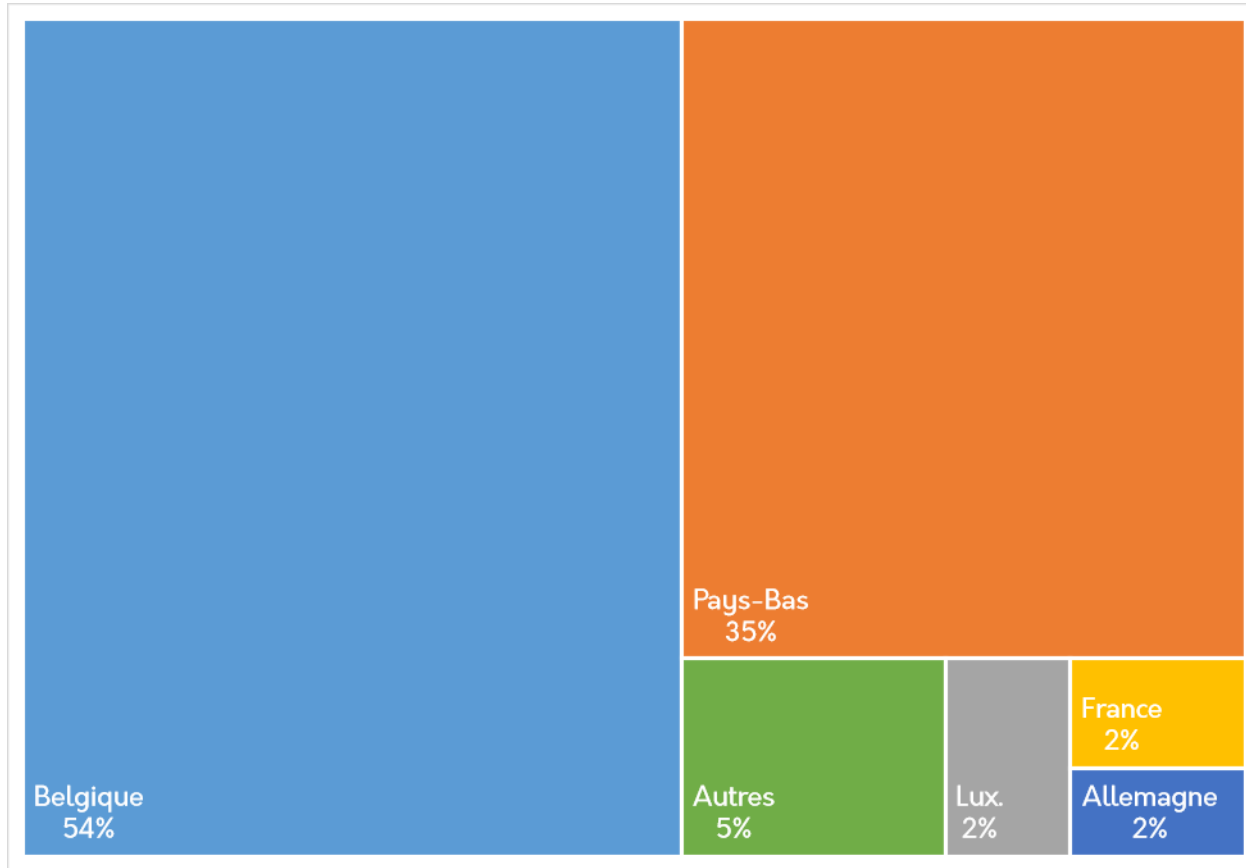
	Janvier	Février	Mars	Avril	Mai	Juin	Juillet	Août	Septembre	Octobre	Novembre	Décembre
Arrivées	1.906	2.263	2.911	5.349	7.321	7.200	11.771	11.511	4.855	4.569	3.214	2.713
Nuitées	6.254	7.634	9.725	18.250	25.372	21.473	53.124	58.073	13.990	13.817	9.783	8.757



Fréquentation des hébergements touristiques autorisés

Source : STATBEL / IWEPS – Traitements OwT

Origines de clientèle (nuitées)



Top 10 des origines *	Nuitées	% du total
Belgique	132.698	53,9 %
Pays-Bas	86.777	35,2 %
Luxembourg	5.949	2,4 %
France	4.593	1,9 %
Allemagne	3.712	1,5 %
Pologne	3.307	1,3 %
Suède	1.470	0,6 %
Roumanie	1.285	0,5 %
Portugal	1.069	0,4 %
Italie	996	0,4 %

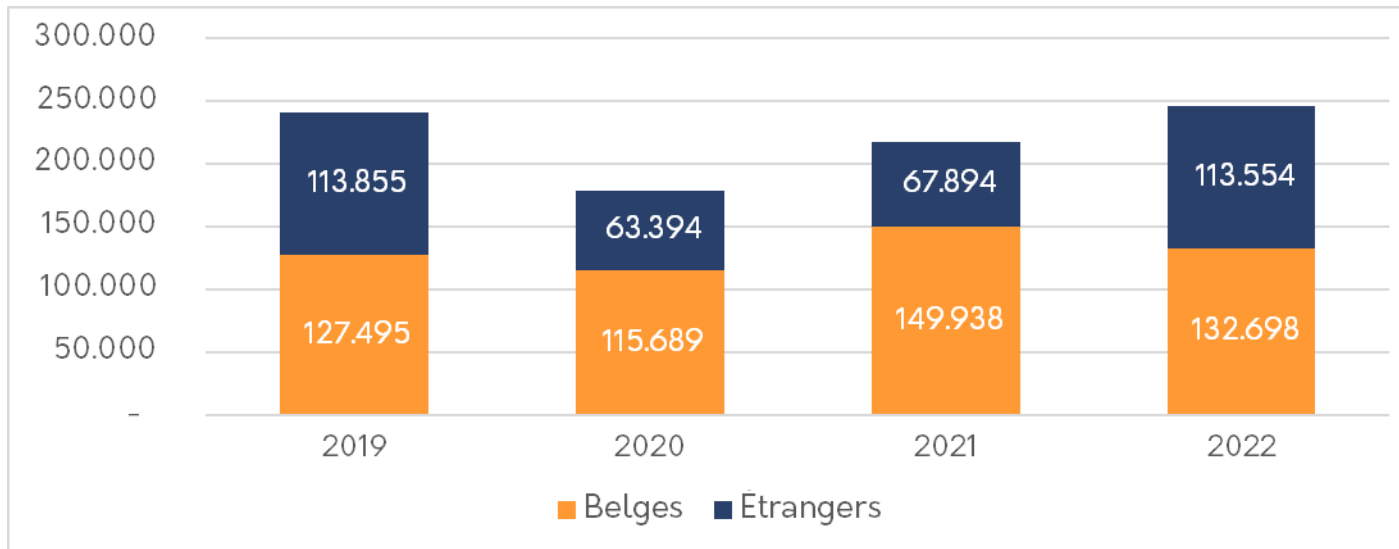
* Les touristes viennent de **52** pays différents ; les 42 origines hors de ce top 10 totalisent **4.396 nuitées**, c'est-à-dire **1,8 %** du total.

Fréquentation des hébergements touristiques autorisés

Source : STATBEL / IWEPS – Traitements OwT

Évolution depuis 2019 (nuitées)

	2019	2020	2021	2022
Belges	127.495	115.689	149.938	132.698
Etrangers	113.855	63.394	67.894	113.554
Total	241.350	179.083	217.832	246.252



Durée moyenne des séjours¹ (2022)

	MT	Wallonie
Belges	3,3 nuits	2,3 nuits
Etrangers	4,6 nuits	2,6 nuits

¹ Estimée en divisant les nuitées par les arrivées dans les hébergements. La durée moyenne des séjours réelle est supérieure à ce chiffre. En effet, les touristes séjournent parfois dans plusieurs hébergements différents, et on comptabilise alors plusieurs arrivées par touriste (une par hébergement fréquenté).