

MAISON DU TOURISME DU PAYS DE HERVE  
CHIFFRES 2022

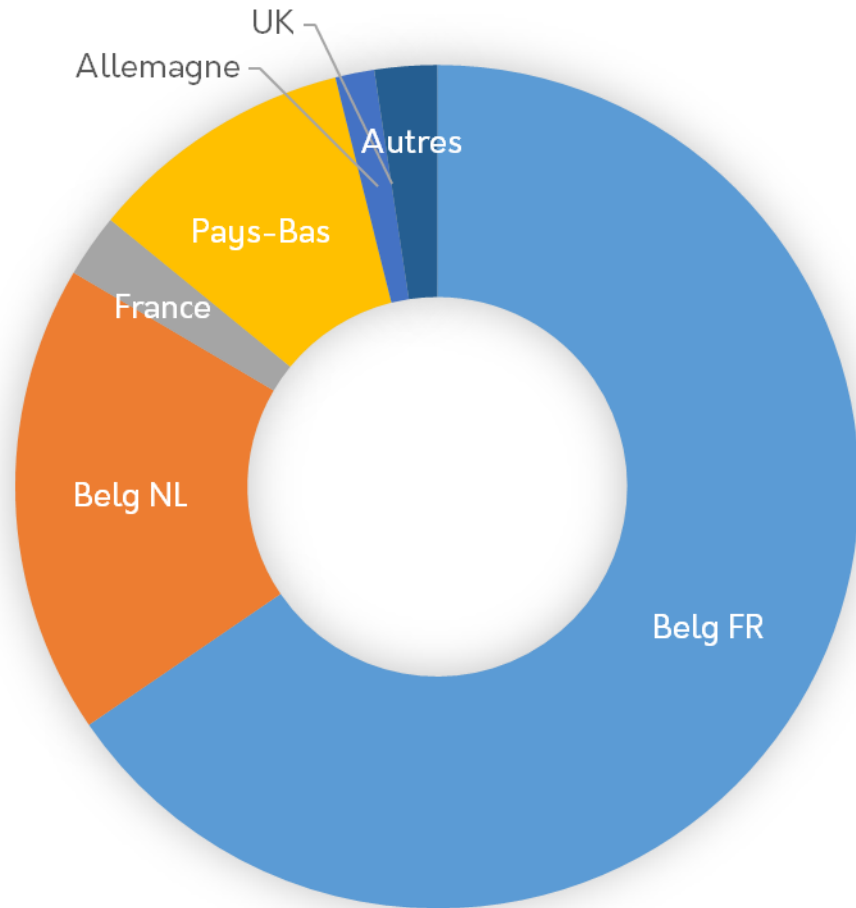
# Le territoire de la MT en bref



Sources : STATBEL - OwT

## Origines de clientèle

3 attractions/musées  
Le nombre de visiteurs est confidentiel



Origines	% du total
Belgique (francophones)	65,5%
Belgique (néerlandophones)	18,0%
France	2,4%
Pays-Bas	10,2%
Allemagne	1,5%
Royaume-Uni	0,0%
Autres	2,4%

# Offre et fréquentation des attractions touristiques & musées

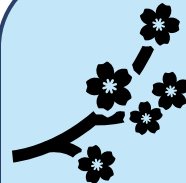
Source : OwT



Pôle culturel

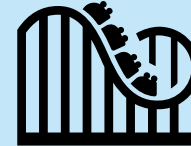
2 attractions

Le nombre de visiteurs est confidentiel



Pôle naturel

Pas d'attraction



Pôle récréatif

1 attraction

Le nombre de visiteurs est confidentiel

## Hébergements marchands autorisés\* : nombre et capacité d'accueil (lits)



Non autorisés :  
7 hôtels (265 lits)  
85 hébergements locatifs (721 lits)  
1 camping

\* L'autorisation ne porte pas sur l'exploitation de l'hébergement, mais sur sa dénomination. Un hébergement peut être autorisé (ou pas) à utiliser une des dénominations prévues par le Code wallon du Tourisme

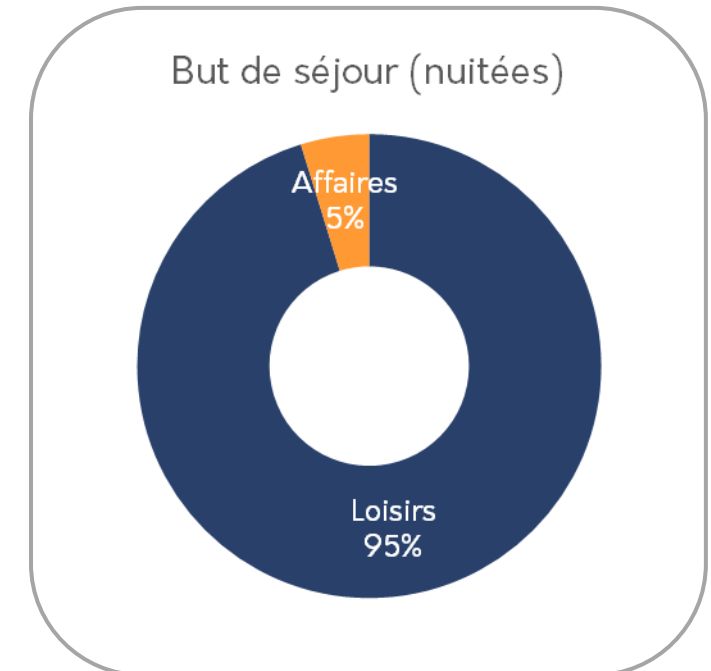
# Fréquentation des hébergements touristiques autorisés

Source : STATBEL / IWEPS – Traitements OwT

## Arrivées – Nuitées par but de séjour

But de séjour	Arrivées	Nuitées
Loisirs	55.103	152.443
MICE *	760	1.788
Autres raisons professionnelles	2.059	5.834
<b>Total</b>	<b>57.922</b>	<b>160.065</b>

\* Meetings, Incentives, Conferences, Exhibitions/Events



# Fréquentation des hébergements touristiques autorisés

Source : STATBEL / IWEPS – Traitements OwT

## Fréquentation par type d'hébergement

**Villages de vacances & centres de tourisme social <sup>1</sup>**



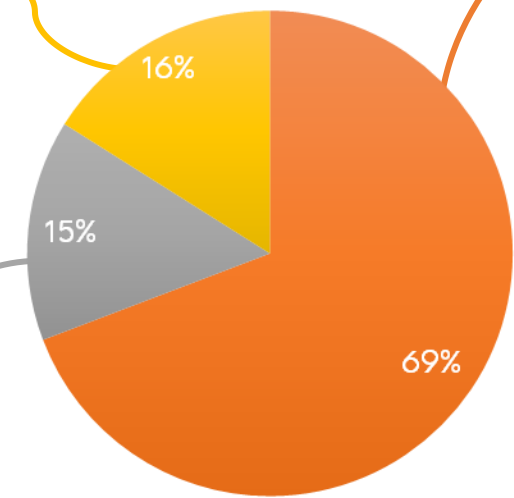
25.699 nuitées  
Durée moyenne des séjours : 3,3 nuits  
Taux de remplissage : 10,8%

<sup>1</sup> STATBEL comptabilise également les endroits de camp dans cette catégorie


**Hôtels et campings \***

23.592 nuitées

\* Ces données sont agrégées pour des raisons de confidentialité



**Hébergements de terroir**



**Gîtes et meublés**  
103.889 nuitées  
Durée moyenne des séjours : 3,2 nuits  
Taux de remplissage : 28,8%

**Chambres d'hôtes**  
6.885 nuitées  
Durée moyenne des séjours : 1,9 nuits  
Taux de remplissage : 15,6%

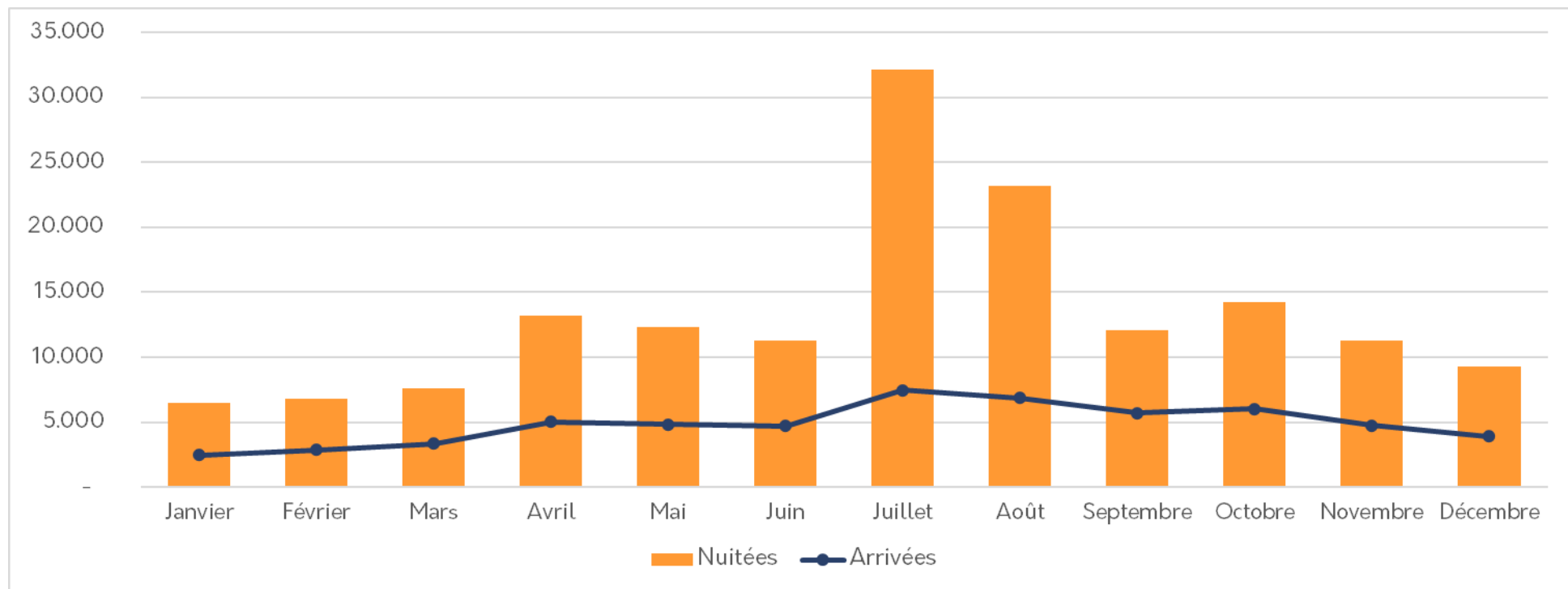
**En Wallonie**  
(tous types d'hébergements) :  
**9.281.177** nuitées  
Durée moyenne des séjours : **2,4** nuits  
Taux de remplissage : **21,1%**

# Fréquentation des hébergements touristiques autorisés

Source : STATBEL / IWEPS – Traitements OwT

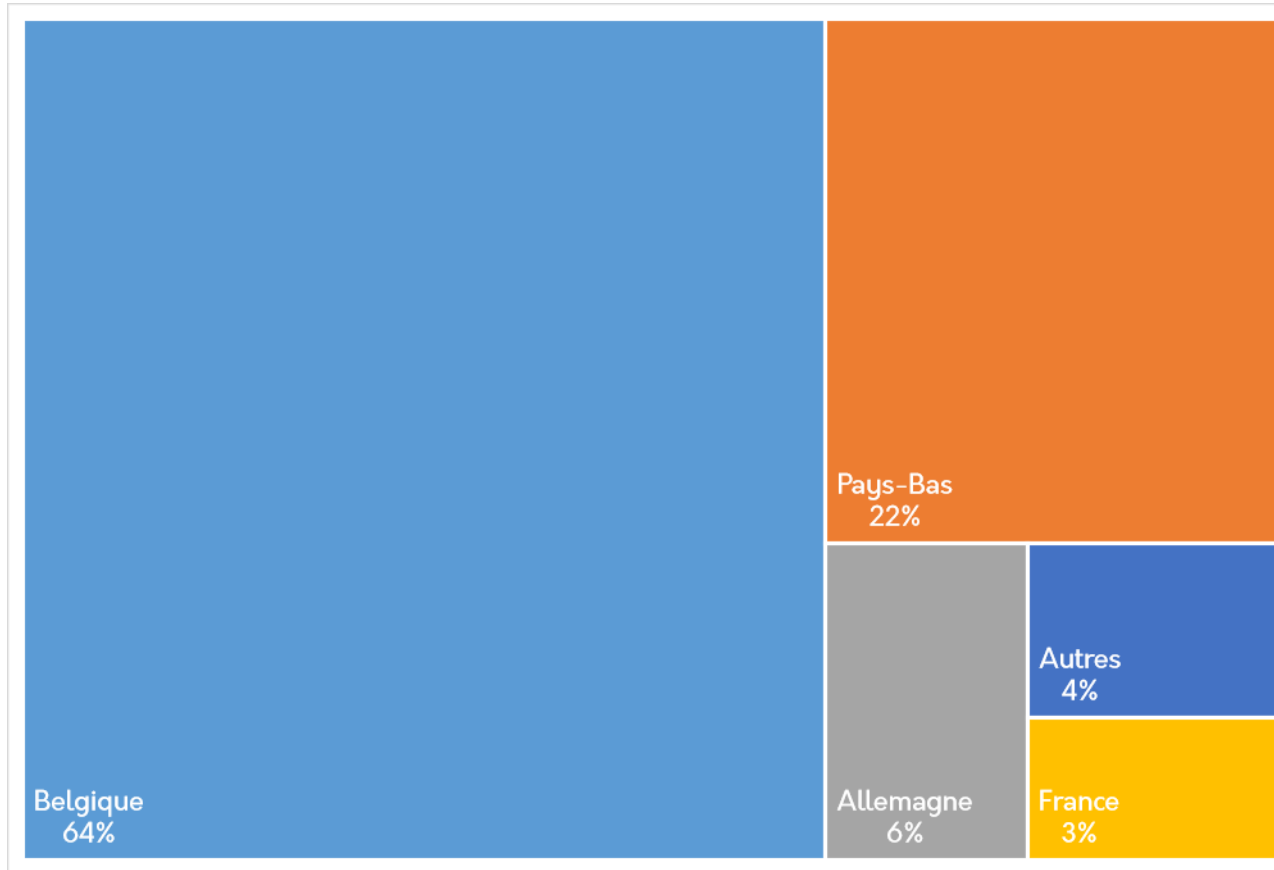
## Arrivées – Nuitées mensuelles

	Janvier	Février	Mars	Avril	Mai	Juin	Juillet	Août	Septembre	Octobre	Novembre	Décembre
Arrivées	2.454	2.855	3.337	5.032	4.825	4.717	7.476	6.869	5.702	6.033	4.730	3.892
Nuitées	6.470	6.825	7.569	13.228	12.336	11.308	32.185	23.195	12.111	14.257	11.273	9.308





## Origines de clientèle (nuitées)



Top 10 des origines *	Nuitées	% du total
Belgique	102.376	64,0 %
Pays-Bas	35.948	22,5 %
Allemagne	9.714	6,1 %
France	5.404	3,4 %
Royaume-Uni	989	0,6 %
Luxembourg	974	0,6 %
Italie	931	0,6 %
Espagne	547	0,3 %
Portugal	517	0,3 %
Suisse	408	0,3 %

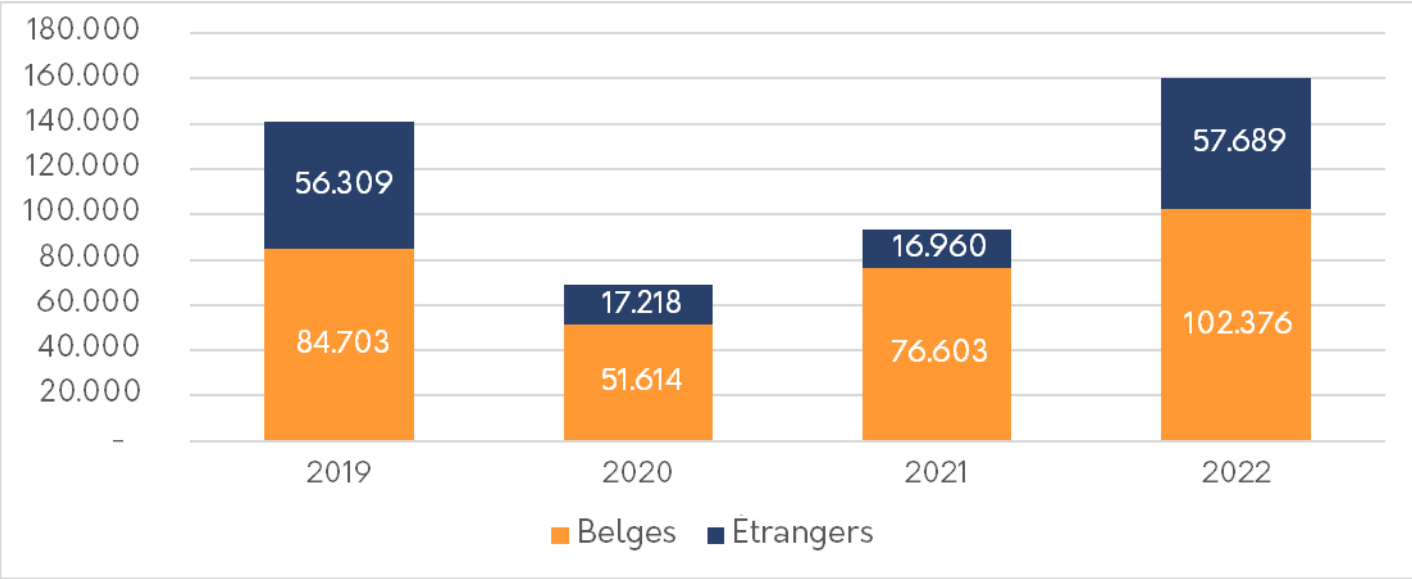
\* Les touristes viennent de **71** pays différents ; les 61 origines hors de ce top 10 totalisent **2.257 nuitées**, c'est-à-dire **1,4 %** du total.

# Fréquentation des hébergements touristiques autorisés

Source : STATBEL / IWEPS – Traitements OwT

## Évolution depuis 2019 (nuitées)

	2019	2020	2021	2022
Belges	84.703	51.614	76.603	102.376
Etrangers	56.309	17.218	16.960	57.689
<b>Total</b>	<b>141.012</b>	<b>68.832</b>	<b>93.563</b>	<b>160.065</b>



## Durée moyenne des séjours<sup>1</sup> (2022)

	MT	Wallonie
Belges	2,8 nuits	2,3 nuits
Etrangers	2,6 nuits	2,6 nuits

<sup>1</sup> Estimée en divisant les nuitées par les arrivées dans les hébergements. La durée moyenne des séjours réelle est supérieure à ce chiffre. En effet, les touristes séjournent parfois dans plusieurs hébergements différents, et on comptabilise alors plusieurs arrivées par touriste (une par hébergement fréquenté).