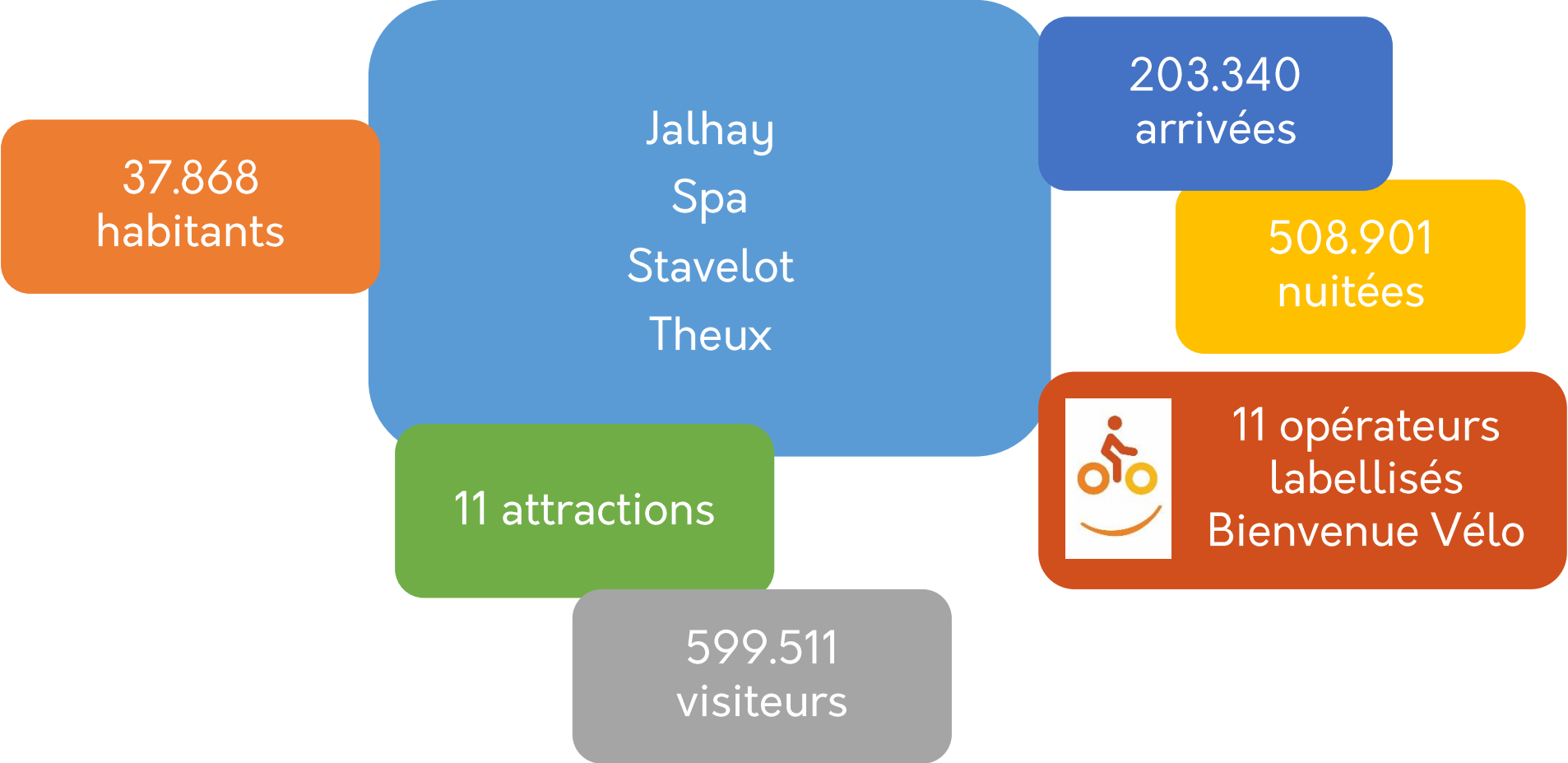




MAISON DU TOURISME SPA HAUTES FAGNES ARDENNES CHIFFRES 2022

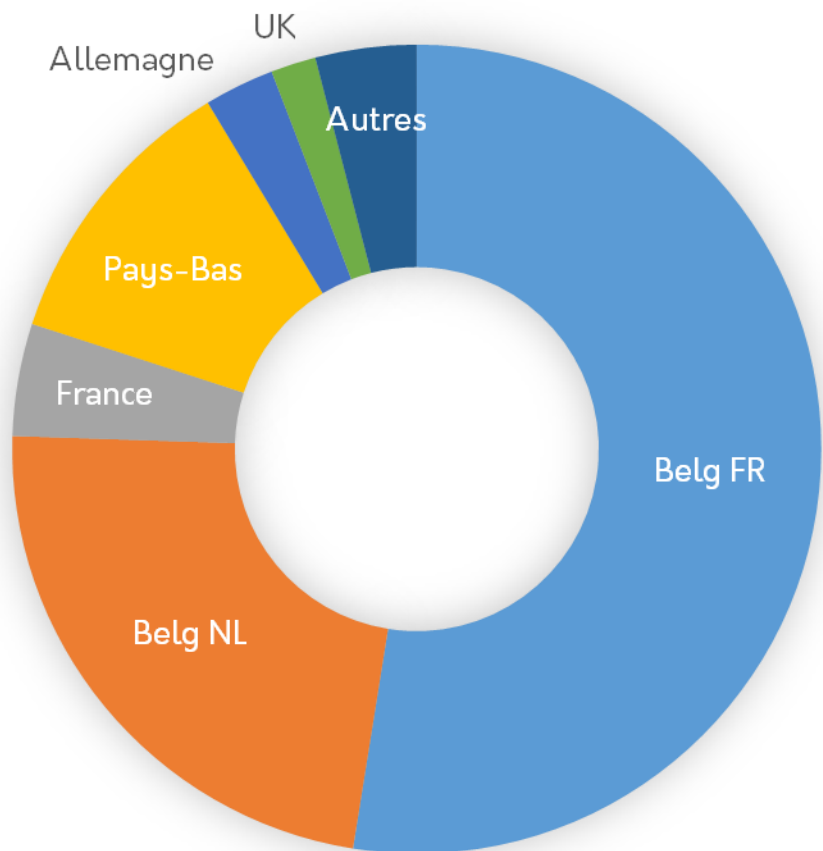
Le territoire de la MT en bref



Sources : STATBEL - OwT

Origines de clientèle

11 attractions/musées
599.511 visiteurs



Origines	% du total
Belgique (francophones)	52,5%
Belgique (néerlandophones)	23,0%
France	4,5%
Pays-Bas	11,4%
Allemagne	2,8%
Royaume-Uni	1,8%
Autres	4,0%

Offre et fréquentation des attractions touristiques & musées

Source : OwT



Pôle culturel

6 attractions

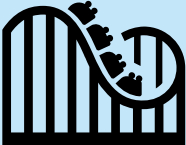
Le nombre de visiteurs est confidentiel



Pôle naturel

1 attraction

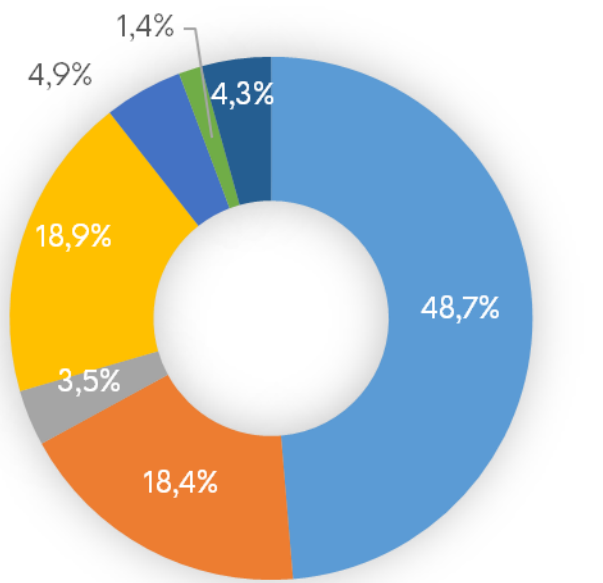
Le nombre de visiteurs est confidentiel



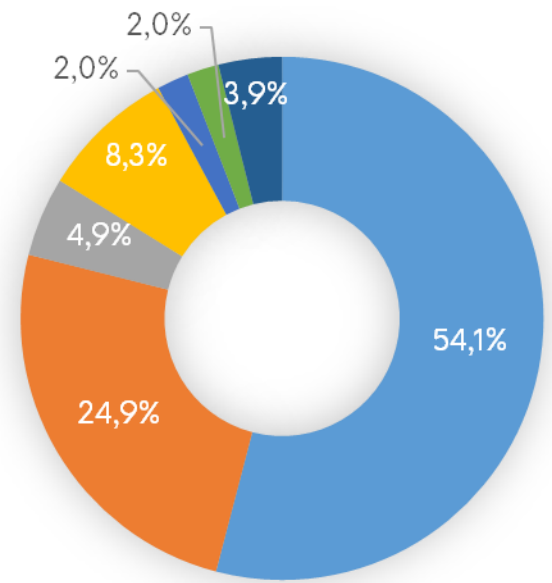
Pôle récréatif

4 attractions

391.335 visiteurs



- Belg FR
- Belg NL
- France
- Pays-Bas
- Allemagne
- UK
- Autres



- Belg FR
- Belg NL
- France
- Pays-Bas
- Allemagne
- UK
- Autres

Hébergements marchands autorisés* : nombre et capacité d'accueil (lits)



Non autorisés :
18 hôtels (593 lits)
199 hébergements locatifs (1.803 lits)
2 campings (162 lits)

* L'autorisation ne porte pas sur l'exploitation de l'hébergement, mais sur sa dénomination. Un hébergement peut être autorisé (ou pas) à utiliser une des dénominations prévues par le Code wallon du Tourisme

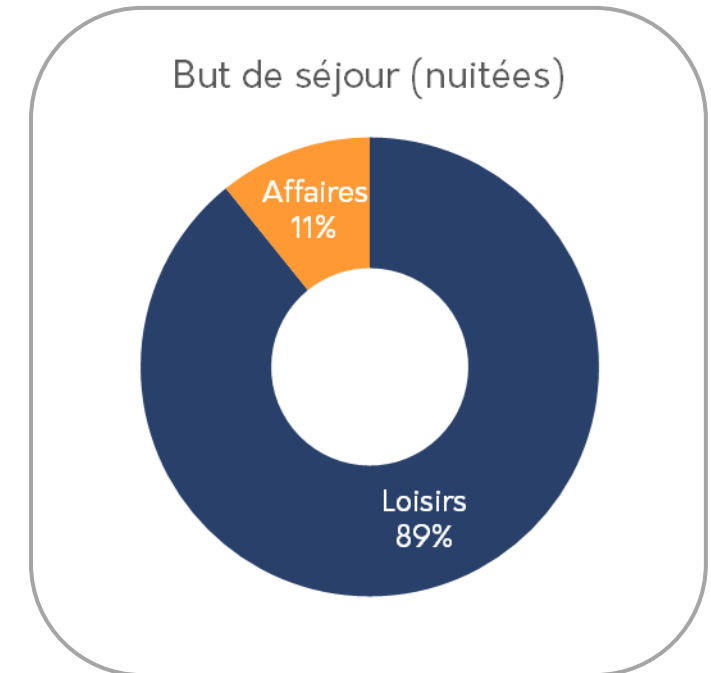
Fréquentation des hébergements touristiques autorisés

Source : STATBEL / IWEPS – Traitements OwT

Arrivées – Nuitées par but de séjour

But de séjour	Arrivées	Nuitées
Loisirs	178.590	453.901
MICE *	16.189	32.029
Autres raisons professionnelles	8.561	22.971
Total	203.340	508.901

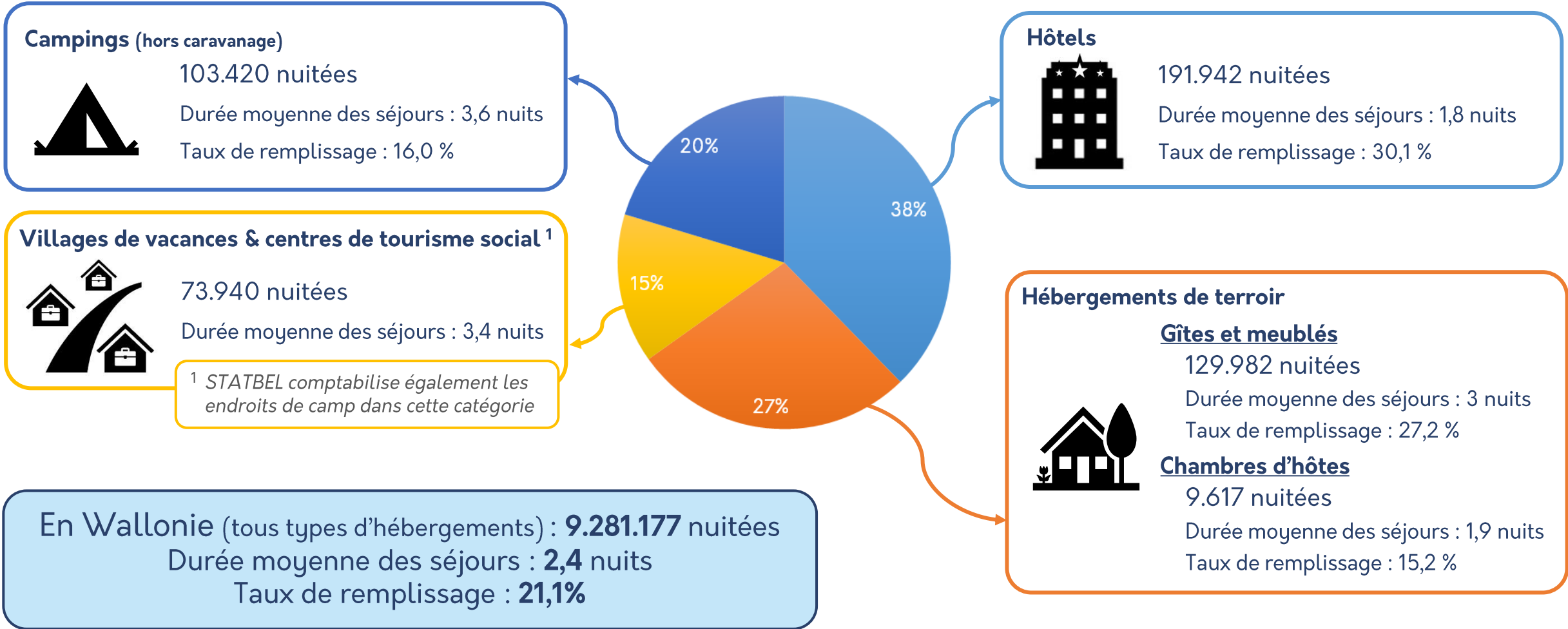
* Meetings, Incentives, Conferences, Exhibitions/Events



Fréquentation des hébergements touristiques autorisés

Source : STATBEL / IWEPS – Traitements OwT

Fréquentation par type d'hébergement

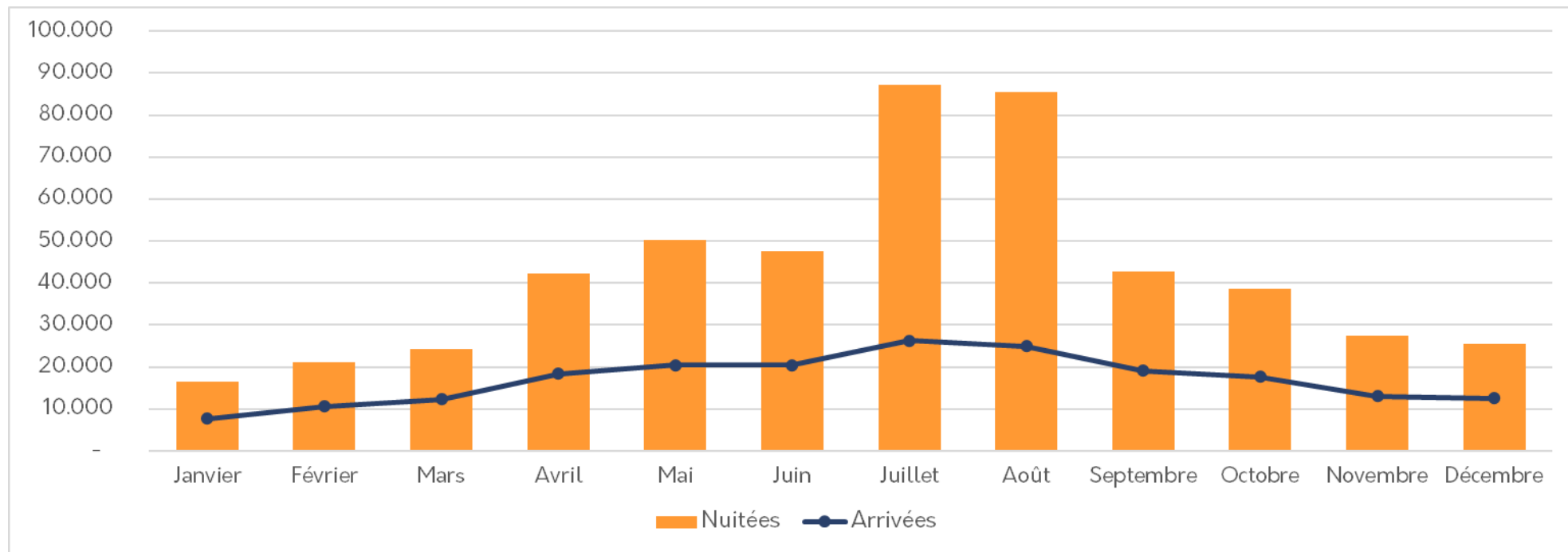


Fréquentation des hébergements touristiques autorisés

Source : STATBEL / IWEPS – Traitements OwT

Arrivées – Nuitées mensuelles

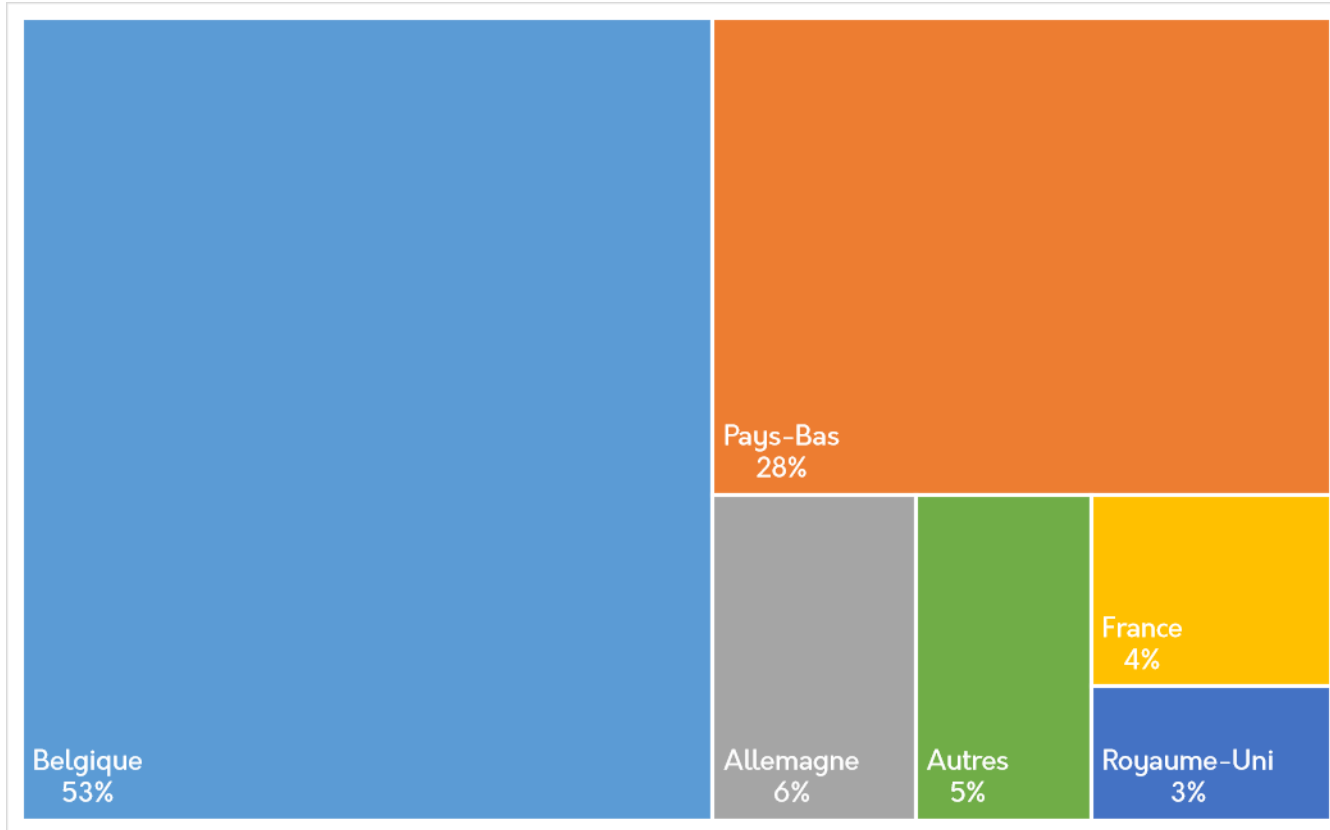
	Janvier	Février	Mars	Avril	Mai	Juin	Juillet	Août	Septembre	Octobre	Novembre	Décembre
Arrivées	7.714	10.570	12.244	18.412	20.409	20.475	26.299	24.877	19.116	17.625	13.074	12.525
Nuitées	16.515	21.172	24.168	42.152	50.313	47.671	87.141	85.419	42.697	38.588	27.533	25.532



Fréquentation des hébergements touristiques autorisés

Source : STATBEL / IWEPS – Traitements OwT

Origines de clientèle (nuitées)



Top 10 des origines *	Nuitées	% du total
Belgique	268.532	52,8 %
Pays-Bas	143.057	28,1 %
Allemagne	31.964	6,3 %
France	22.186	4,4 %
Royaume-Uni	15.541	3,1 %
Italie	6.211	1,2 %
Luxembourg	3.868	0,8 %
Suisse	3.258	0,6 %
Etats-Unis	2.432	0,5 %
Espagne	1.989	0,4 %

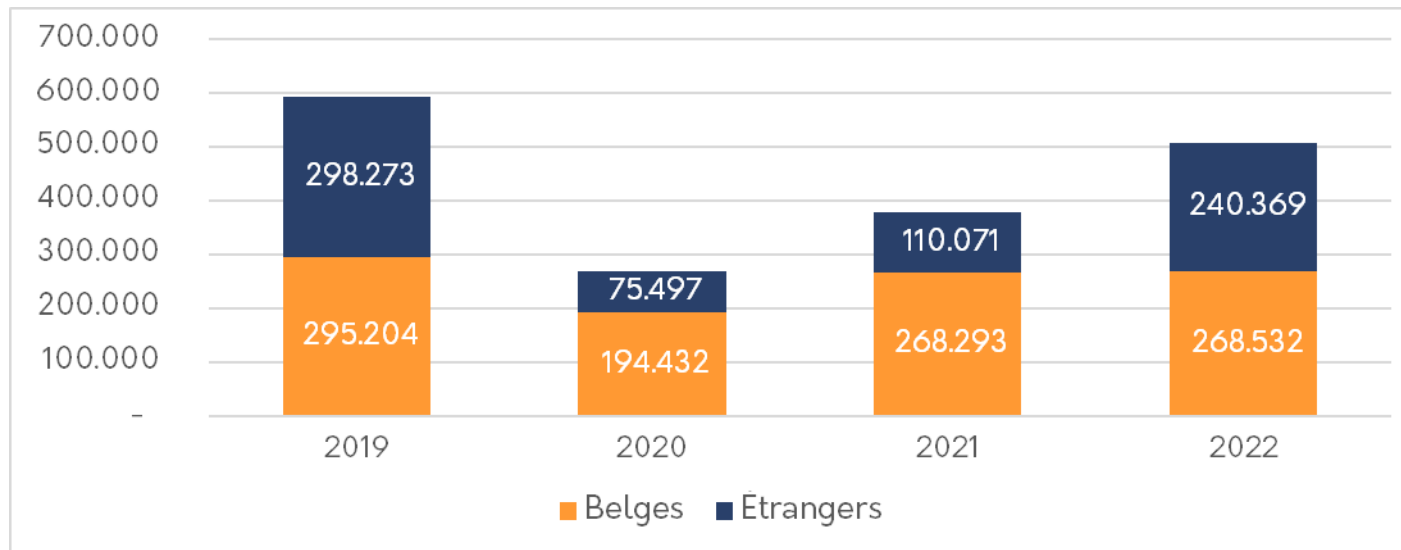
* Les touristes viennent de **114** pays différents ; les 104 origines hors de ce top 10 totalisent **9.863 nuitées**, c'est-à-dire **1,9 % du total**.

Fréquentation des hébergements touristiques autorisés

Source : STATBEL / IWEPS – Traitements OwT

Évolution depuis 2019 (nuitées)

	2019	2020	2021	2022
Belges	295.204	194.432	268.293	268.532
Etrangers	298.273	75.497	110.071	240.369
Total	593.477	269.929	378.364	508.901



Durée moyenne des séjours¹ (2022)

	MT	Wallonie
Belges	2,2 nuits	2,3 nuits
Etrangers	2,9 nuits	2,6 nuits

¹ Estimée en divisant les nuitées par les arrivées dans les hébergements. La durée moyenne des séjours réelle est supérieure à ce chiffre. En effet, les touristes séjournent parfois dans plusieurs hébergements différents, et on comptabilise alors plusieurs arrivées par touriste (une par hébergement fréquenté).