

TAMINES_SAMBREVILLE

SITUATION EXISTANTE



TAMINES_SAMBREVILLE

PROPOSITION D'AMÉNAGEMENT

Objectif

- Mise en valeur de la noue
- Cheminement depuis le centre
- Noue reprise en Natura 2000

Clientèle(s) cible(s)

- Population locale, Touristes & Clientèles terrestres

Programme d'actions

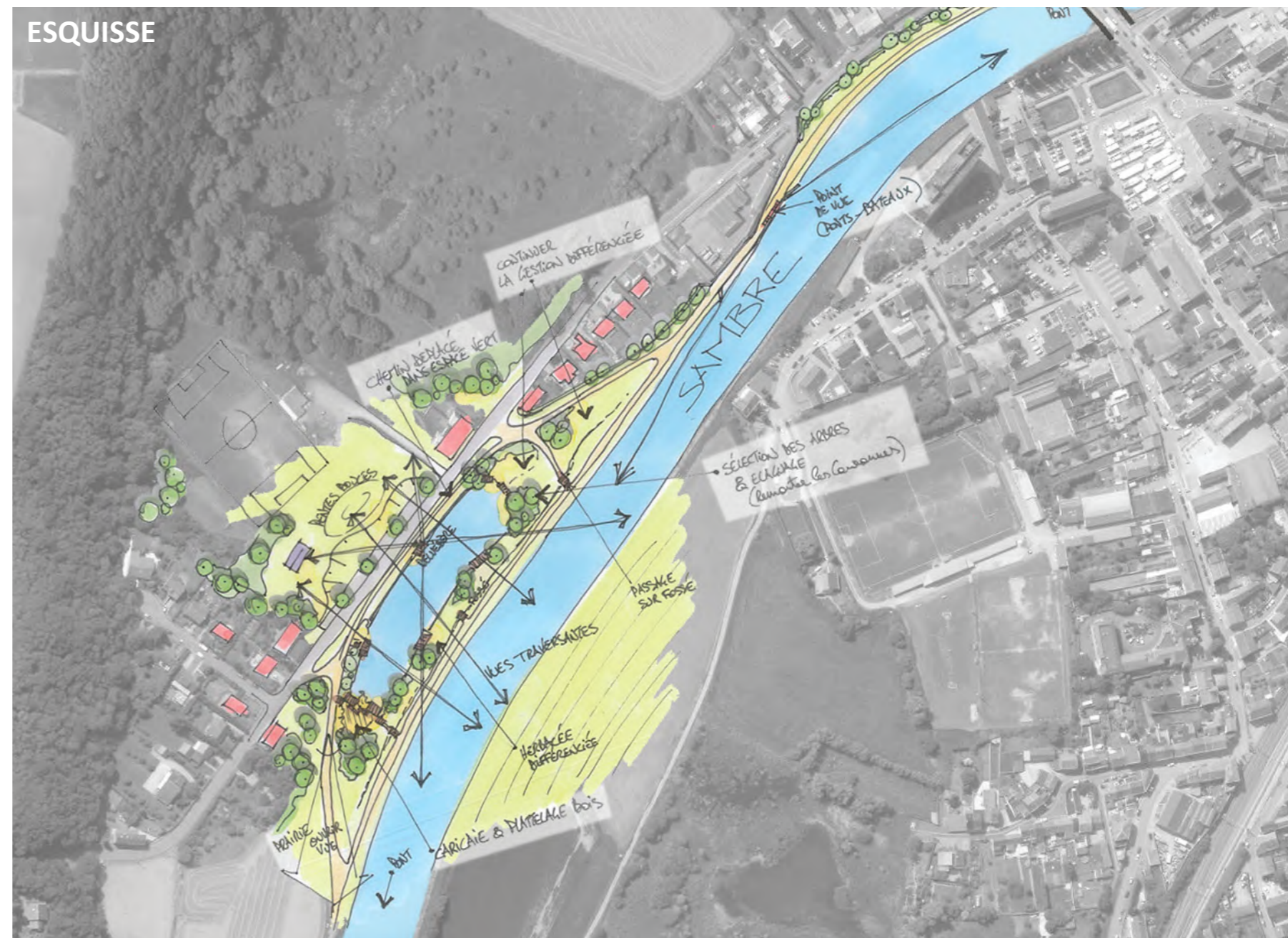
- Dégager les vues de part et d'autre de la Noue et création d'un large parc paysager autour du bras mort de la Sambre.
- Remonter les couronnes des arbres
- Dépolluer la partie Sud de la noue
- Travail avec l'asbl IDEF et des naturalistes pour une remise en lumière de la noue et continuer dans le sens de la gestion différenciée mise en place. Exemple : création d'une caricaie avec traversée par un platelage bois dans la partie Sud de la noue, ...
- Mise en place d'un élément signal intégrant un point d'info touristique et des panneaux didactiques
- Ouvertures des vues depuis le terrain de Football jusqu'à la rive gauche de la Sambre.
- Étudier la possibilité de mettre en place une activité au niveau du Local entre la Noue et le terrain de Football.
- Déplacement du chemin le long de la rue pour le retrouver dans de l'espace vert.
- Création d'un point de vue au niveau de l'étranglement
- Traitement paysager quand le cheminement est au plus proche de l'urbanisation
- Favoriser des trottoirs traversant au niveau du pont et intégration d'une signalétique
- Remplacement des arbres existant par des arbres à moyen développement et réduction de leur nombre
- Création de gradins et escaliers entre le parc public et le halage

Phasage des interventions

- La première phase sera de dégager les vues au niveau de la noue
- Les autres phases peuvent être réparties dans le temps selon les opportunités de la commune.

Acteur(s) concerné(s)

- Ville & Asbl IDEF

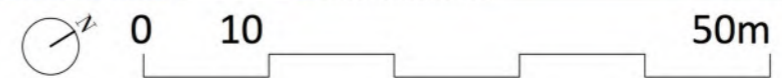
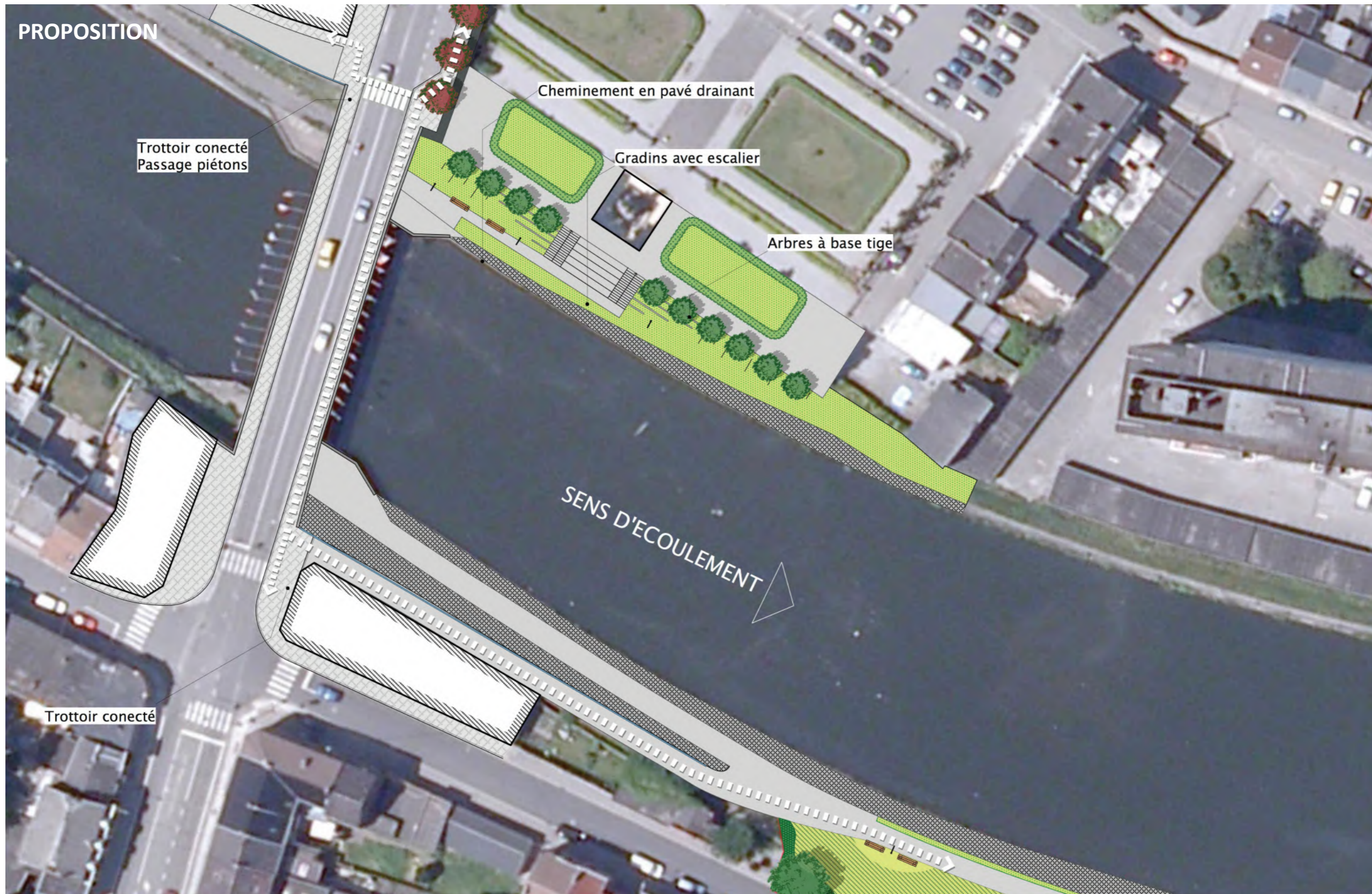


TAMINES_SAMBREVILLE



0 10 50m

TAMINES_SAMBREVILLE



JNC International sa