

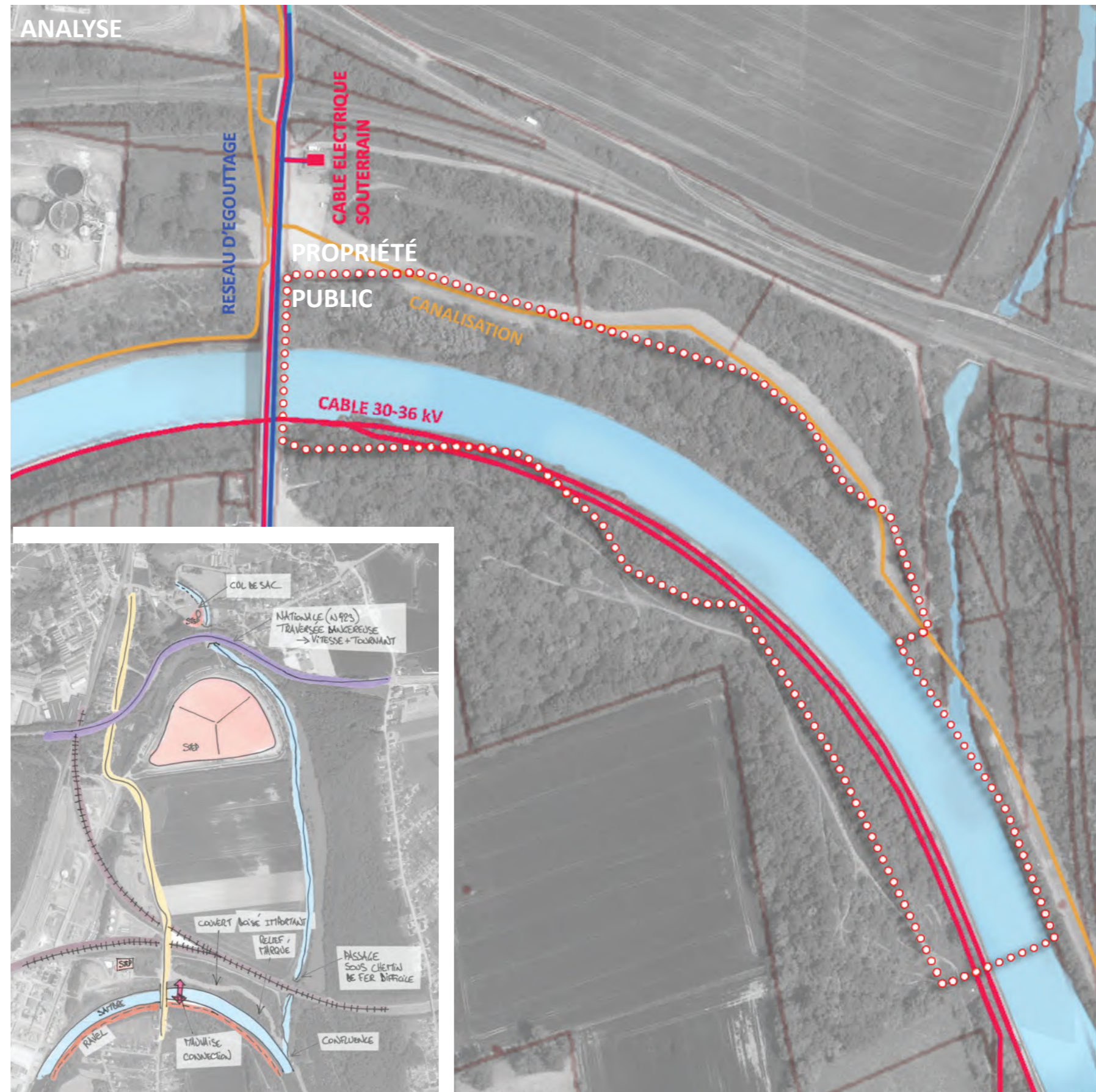
JEMEPPE-SUR-SAMBRE

ANALYSE DU SITE



Diagnostic du site

- Difficulté de mettre en lien la Sambre avec le centre de Jemeppe : Voie en cul-de-sac au niveau de la STEP côté Jemeppe, traversée de la nationale très dangereuse, insécurité au passage près des grands bassins de décantation, passage sous le chemin de fer compliqué ... beaucoup d'obstacle.
- La zone boisée entre la canalisation et la Sambre est très boisée et peu propice à la promenade. Espace très fermé et sans longues vues.
- Utilisation du site par des moto-cross et autres...
- Problème de sécurité de la zone choisie, manque de contrôle social.
- Potentiel de nouvel espace public en lien avec la voie d'eau.
- Principe qui pourrait être appliqué à d'autres endroits si l'expérience s'avère positive.



JEMEPPE-SUR-SAMBRE

SITUATION EXISTANTE



JEMEPPE-SUR-SAMBRE

PROPOSITION D'AMÉNAGEMENT

Objectif

- Mise en valeur du sentier de l'Orneau:
- Lien direct entre la Sambre et Jemeppe-centre
- Voir la possibilité de créer une halte fluviale
- Créer un espace de convivialité à la confluence

Clientèle(s) cible(s)

- Population locale & Clientèles fluviales
- Clientèles terrestres (cyclotouristes et camping-caristes notamment)

Programme d'action

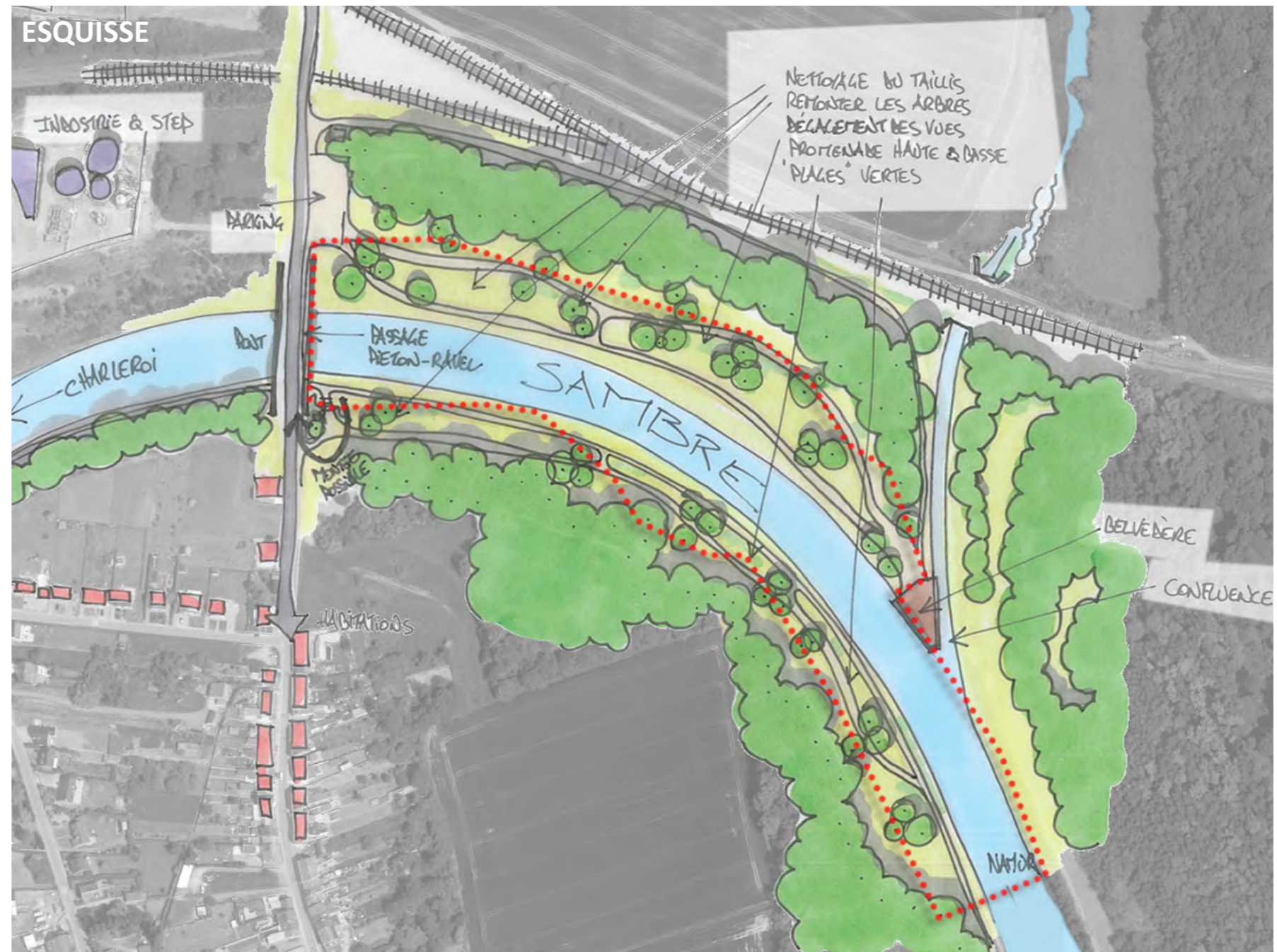
- Reconquérir la berge Nord (exposée Sud) de la Sambre. C'est un espace qui devrait être réutilisé par un « public » de proximité sans avoir de sentiment d'insécurité.
- Nettoyage du taillis, conservation des arbres structurants et ayant un bon avenir végétal.
- Remonter les houppiers des arbres pour illuminer leur pied et dégager de larges vues et proposer une strate herbacée à leur pied.
- Création d'une promenade haute et basse dans le talus du versant proposé.
- Gestion des différences de niveau par la mise en place de retenue de terre (exemple : gabions) et d'escaliers
- Mise en place d'un élément signal intégrant un point d'info touristique et des panneaux didactiques
- Création de larges plages engazonnées.
- Interventions identiques, mais plus limitées (en emprise) au niveau de la rive droite où se trouve le RAVeL
- Mise en place d'un cheminement permettant de remonter du RAVeL jusqu'au pont.
- Sécurisation du passage du pont
- Création d'un belvédère au niveau de la confluence.
- Création éventuelle d'un parking qui pourrait être non formel

Phasage des interventions

- La première phase sera de dégager les vues au niveau des bords de Sambre. Proposer aux habitants de reconquérir la zone et si cela fonctionne, améliorer l'attractivité (retenue de terre pour de plages enherbées moins pentue, etc.)
- Les autres phases peuvent être réparties dans le temps selon les opportunités de la commune.
- Si l'expérience est concluante, proposer cela à d'autres endroits de la commune.

Acteur(s) concerné(s)

- Ville



JEMEPPE-SUR-SAMBRE

PROPOSITION

