

FLOREFFE

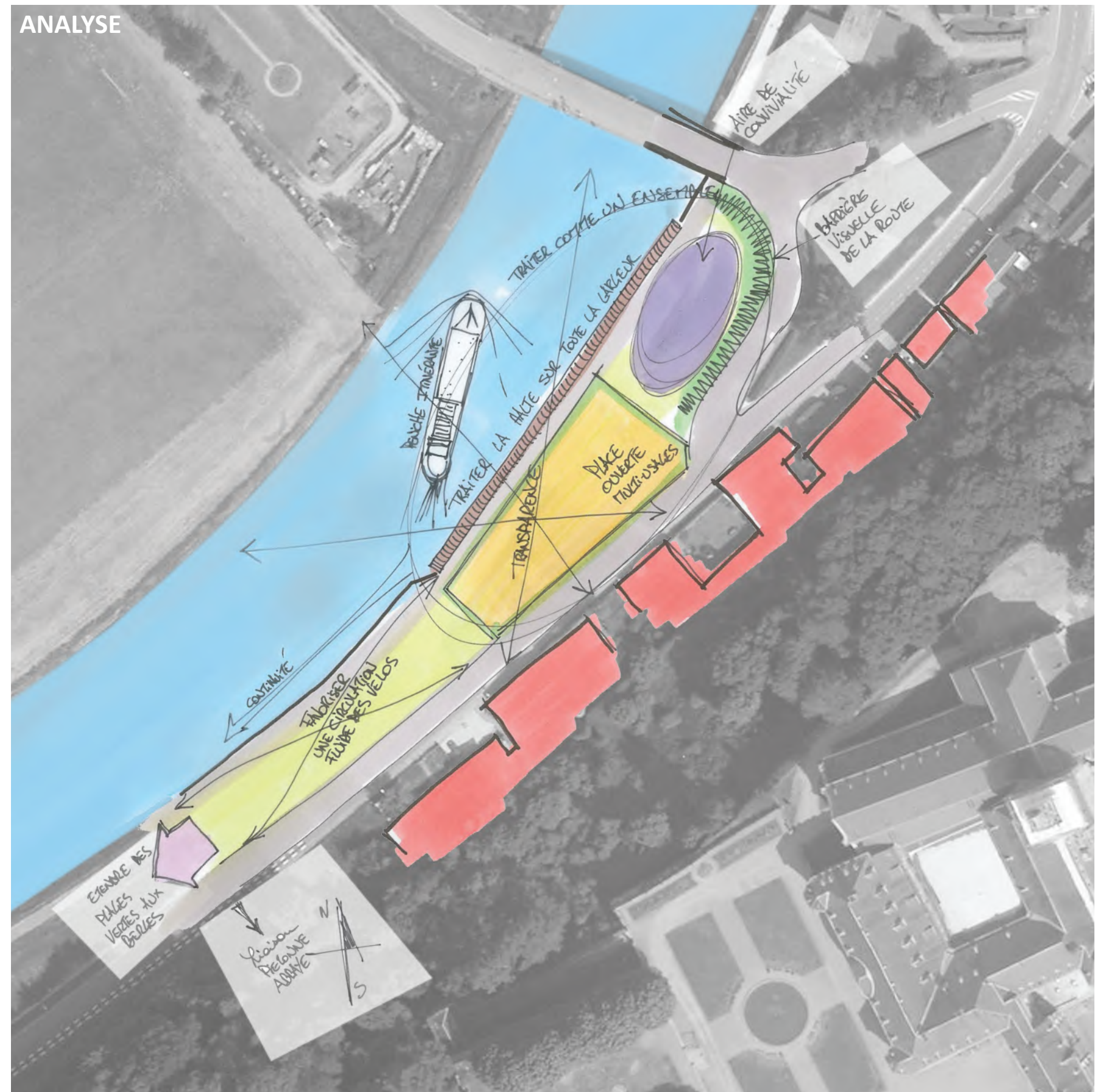
ANALYSE DU SITE



Diagnostic du site

- Permis déjà accordé sur la zone d'étude
- Présence d'une Péniche événementielle
- Place minérale multi-usage, problème de sécurité des usages.
- Liaison piétonne vers l'abbaye difficile à trouver. Passage dans le massif forestier compliqué.
- Opportunité de mettre en lien la halte avec les berges enherbées en amont
- Pas de halte vélo existant

ANALYSE



FLOREFFE

SITUATION EXISTANTE



FLOREFFE

PROPOSITION D'AMÉNAGEMENT

Objectif

- Halte vélos
- Point d'accueil touristique
- Plan urbanistique existant pour une partie du site (zone de convivialité et aire pour motor-homes)

Clientèle(s) cible(s)

- Population locale, Touristes & Clientèles fluviales
- Clientèles terrestres

Propositions

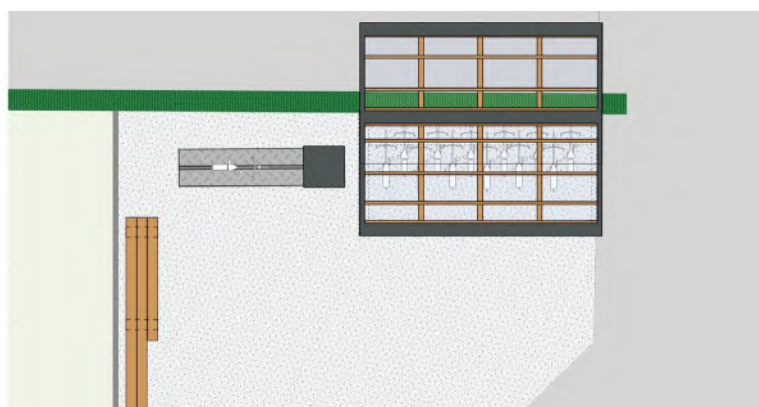
- Conservation au maximum du plan du Permis déjà déposé
- Favoriser les flux des circulations douces
- Mise en place d'un élément signal intégrant un point d'info touristique et des panneaux didactiques
- Création d'un accueil et d'un point d'information touristique
- Mise en évidence de la liaison pédestre vers l'abbaye
- Mise en place d'une halte vélo avec équipement
- Proposition de travailler des plages vertes à gestion différenciée dans la zone de protection de l'abbaye (à l'Ouest en dehors de la zone d'étude)
- Promouvoir et favoriser la péniche itinérante

Phasage des interventions

- Les différentes propositions peuvent être réparties dans le temps selon les opportunités de la commune.

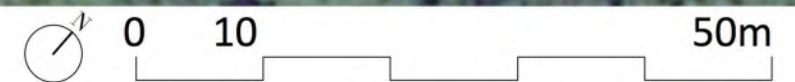
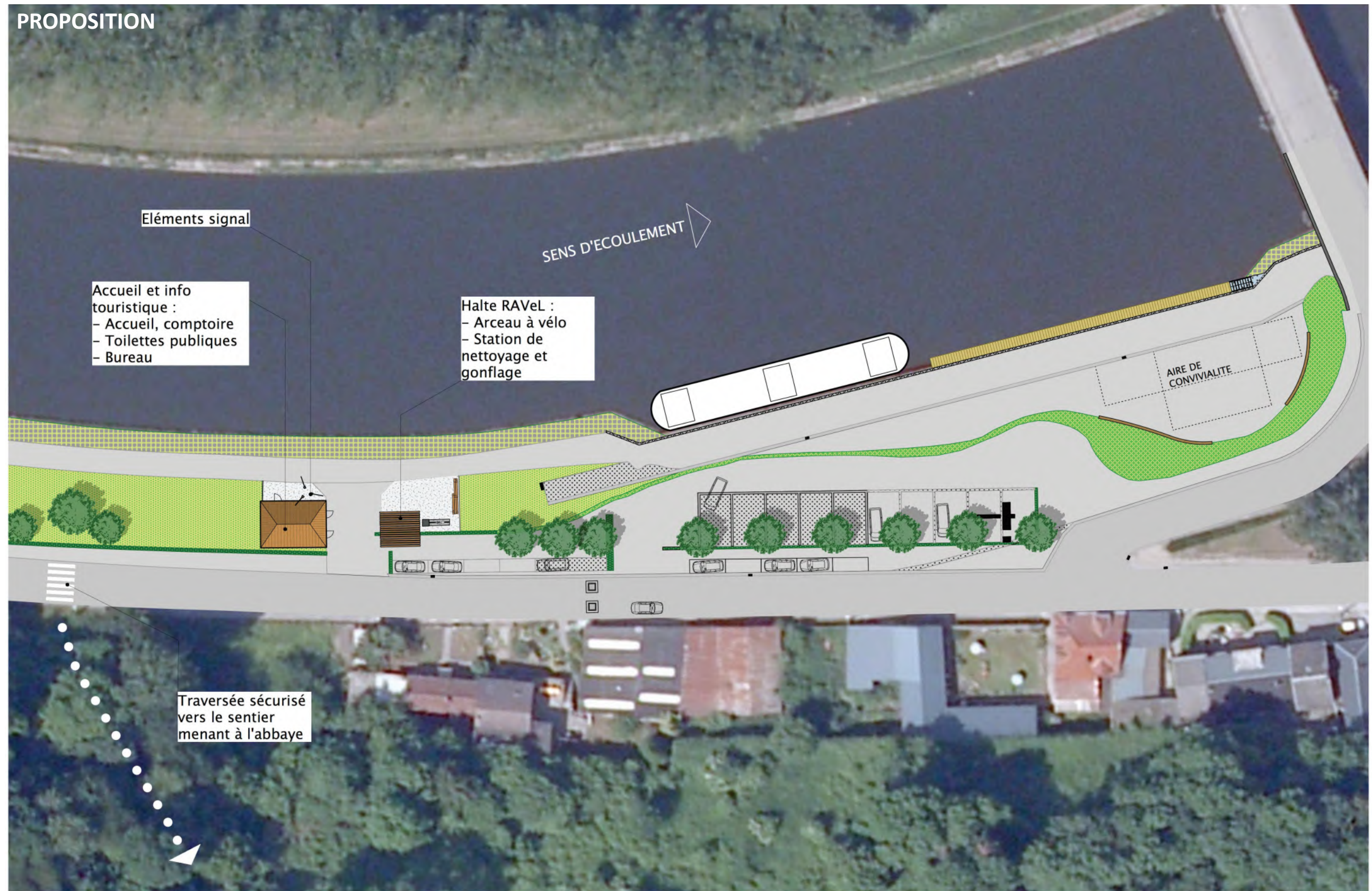
Acteur(s) concerné(s)

- Ville, Office de tourisme & DG02



FLOREFFE

PROPOSITION



JNC International sa