

NAMUR

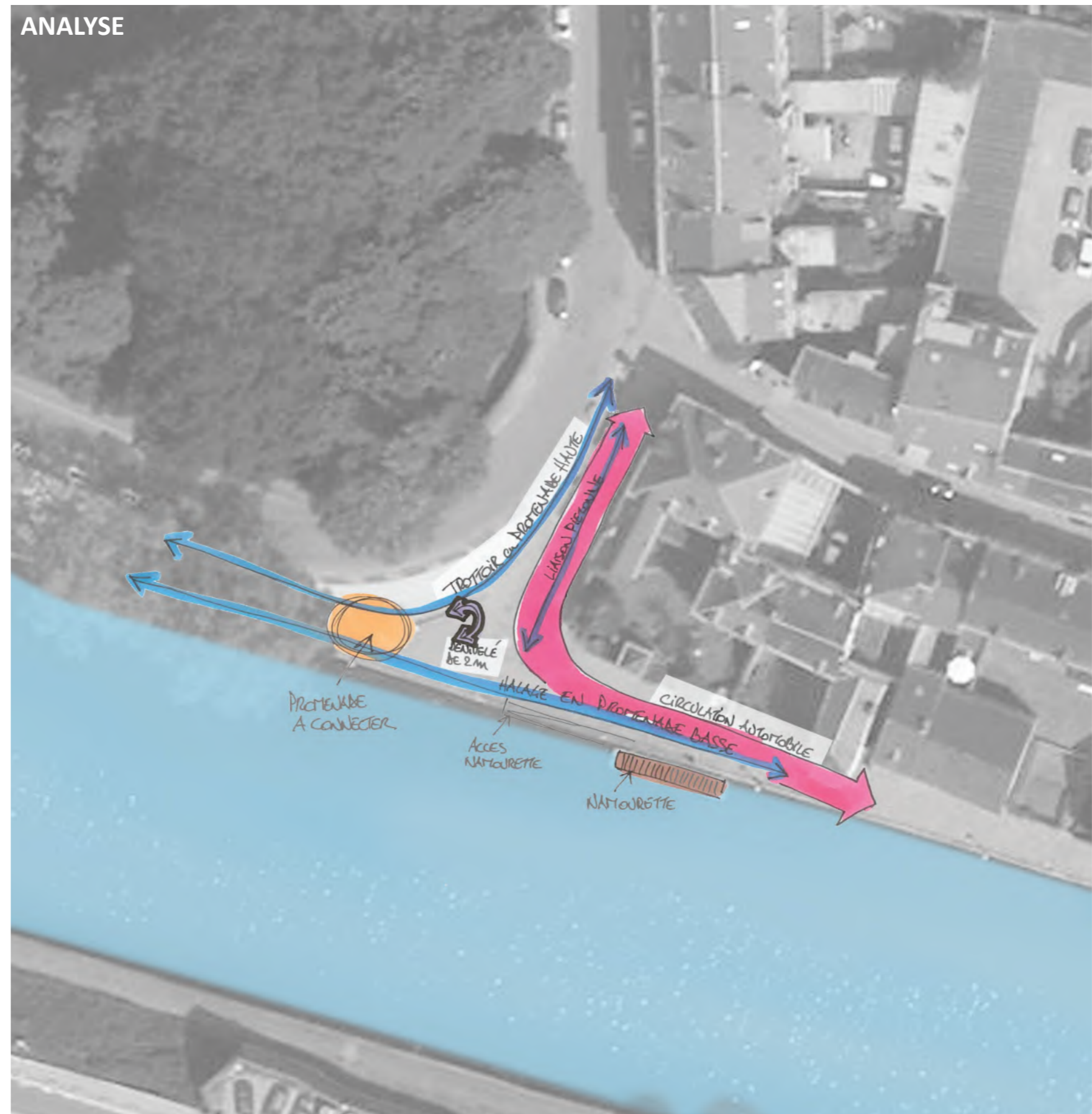
ANALYSE DU SITE



Diagnostic du site

- Connexion difficile entre le trottoir et le halage de la Sambre (promenade haute et promenade basse)
- Conservation des flux des véhicules des riverains, d'entretien et de sécurité.
- Possibilité d'accrocher des vélos limitée en nombre et sans équipement

ANALYSE



NAMUR

SITUATION EXISTANTE



NAMUR

PROPOSITION D'AMÉNAGEMENT

Objectif

- Créer un espace de convivialité
- Halte vélos sécurisés

Clientèle(s) cible(s)

- Population locale, Touristes & Clientèles terrestres

Propositions

- Mise en lien de la promenade haute et basse (trottoir et chemin du halage)
- Création de gradins et zone de convivialité.
- Effet belvédère au niveau du trottoir.
- Conservation des flux des véhicules des riverains, d'entretien et de sécurité.
- Mise en place d'un élément signal intégrant un point d'info touristique et des panneaux didactiques
- Mise en place d'une halte vélo avec équipement

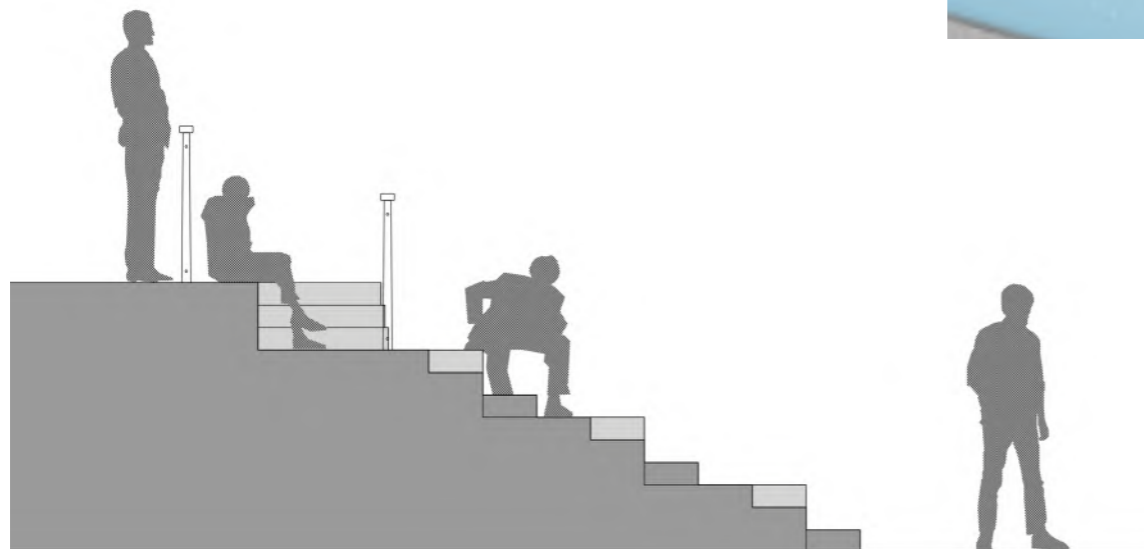
Phasage des interventions

- Une halte vélo peut être rapidement mise en place.
- L'ensemble gradins/belvédère devra être réalisé en une seule phase.

Acteur(s) concerné(s)

- Ville & DG02

ESQUISSE



NAMUR

