

YVOIR

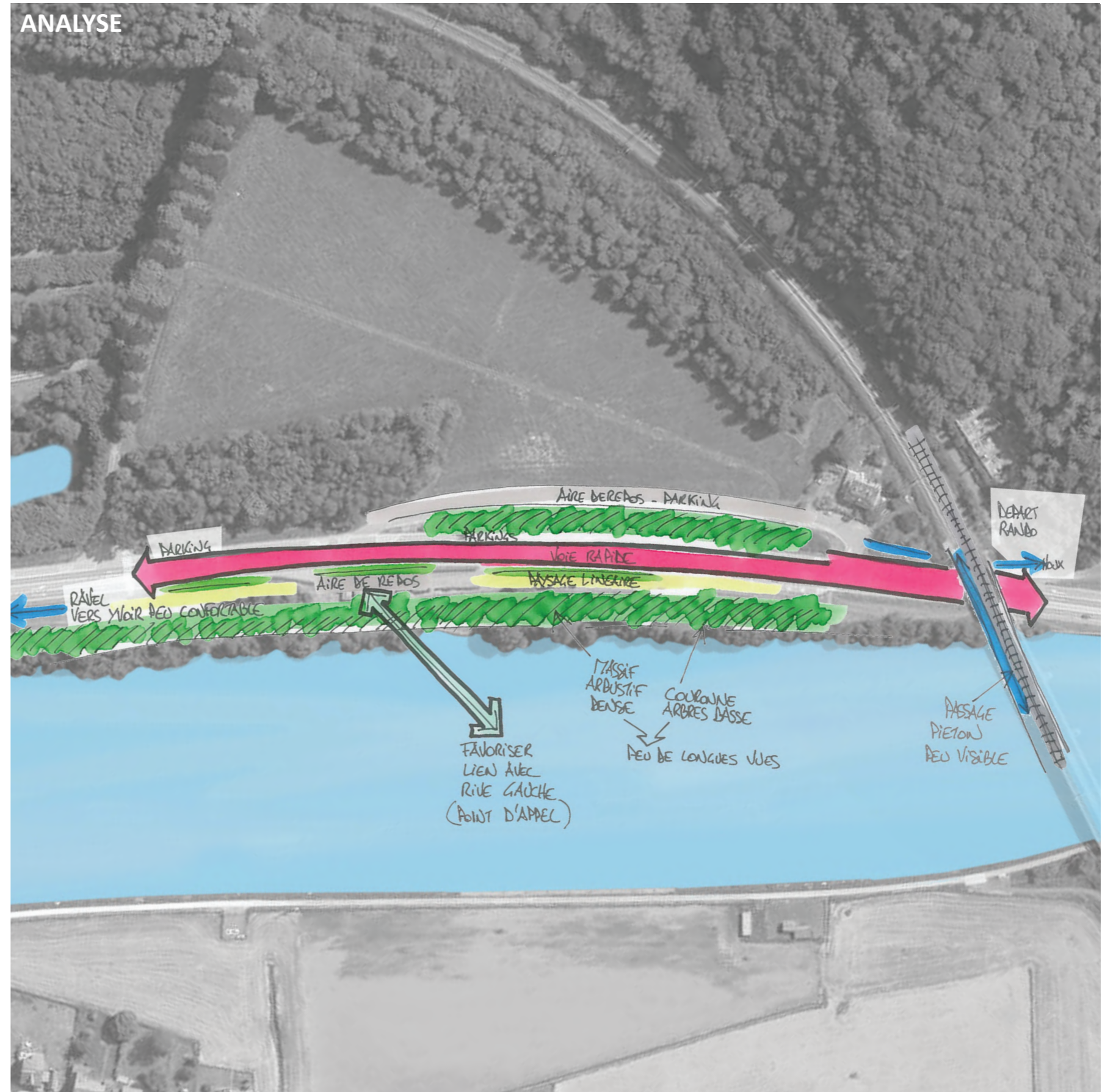
ANALYSE DU SITE



Diagnostic du site

- Site le long d'une voie à grande vitesse.
- Paysage très linéaire avec peu de longues vues.
- Ravel peu confortable en direction de Yvoir.
- Peu d'indications de la connexion avec les Ravel en rive gauche et notamment le Ravel de la Molignée. Favoriser ce lien.
- Massif arbustif très dense limitant les vues traversantes.
- Départ de Rando Vers Houx et Château Poilevache.
- Présence d'une aire de repos et de nombreuses places de parkings.
- Passage piéton possible via le pont de chemin de fer.

ANALYSE



YVOIR

SITUATION EXISTANTE



YVOIR

PROPOSITION D'AMÉNAGEMENT

Objectif

- Créer une liaison entre les deux Communes et inciter les « ravelistes » et touristes à venir à Yvoir et Houx

- Espace de convivialité

Clientèle(s) cible(s)

- Population locale, Touristes & Clientèles terrestres
- Clientèles fluviales

Programme d'actions

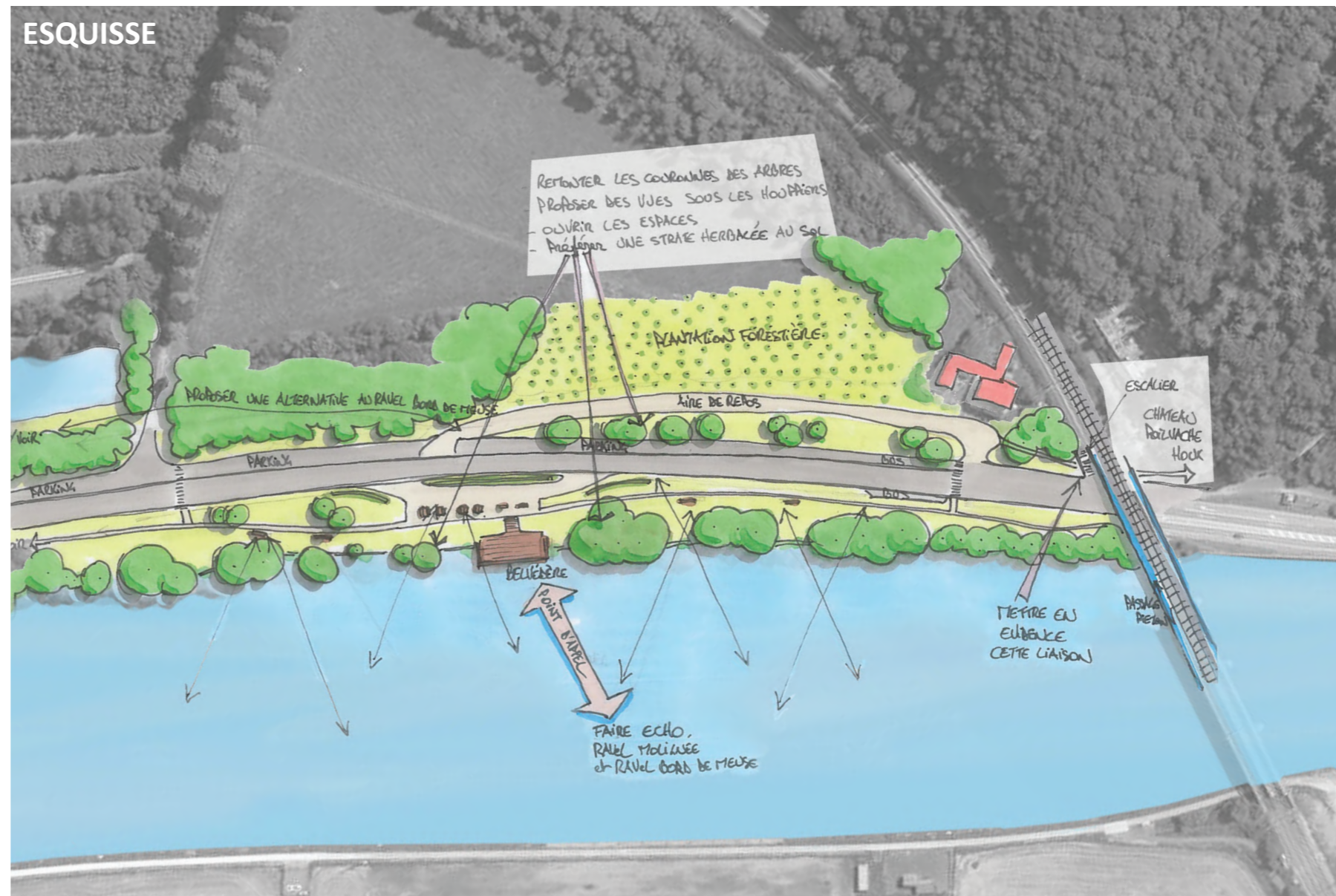
- Ouverture paysagère des accotements, limitant l'effet couloir.
- Sécurisation visuelle des aires de repos.
- Dégagement de longues vues en remontant les couronnes des arbres et en supprimant des massifs arbustifs.
- Préférer une strate herbacée en gestion différenciée
- Mise en évidence de la liaison piétonne au-dessus de la Meuse mettant en lien YVOIR-HOUX <-> ANHEE et la Rive gauche
- Création d'une passerelle sans escaliers (maximum 10% avec aires de repos) liant le Hallage au pont du chemin de fer
- libérer les vues de l'aire de repos le long de la Meuse et de la route nationale.
- Création d'un ponton belvédère en écho avec celui de la berge d'en face comme élément de point d'appel.
- Mise en place d'un élément signal intégrant un point d'info touristique et des panneaux didactiques
- Sécurisation du Halage en direction de Yvoir (élargissement et mise en place de luminaires)

Phasage des interventions

- Une première phase sera de dégager les vues au niveau de la voie d'eau et de l'îlot du parking.
- Les différentes autres propositions peuvent être réparties dans le temps selon les opportunités de la commune.

Acteur(s) concerné(s)

- Ville & DG02



YVOIR



