

HASTIERE-LAVAUX_HASTIERE

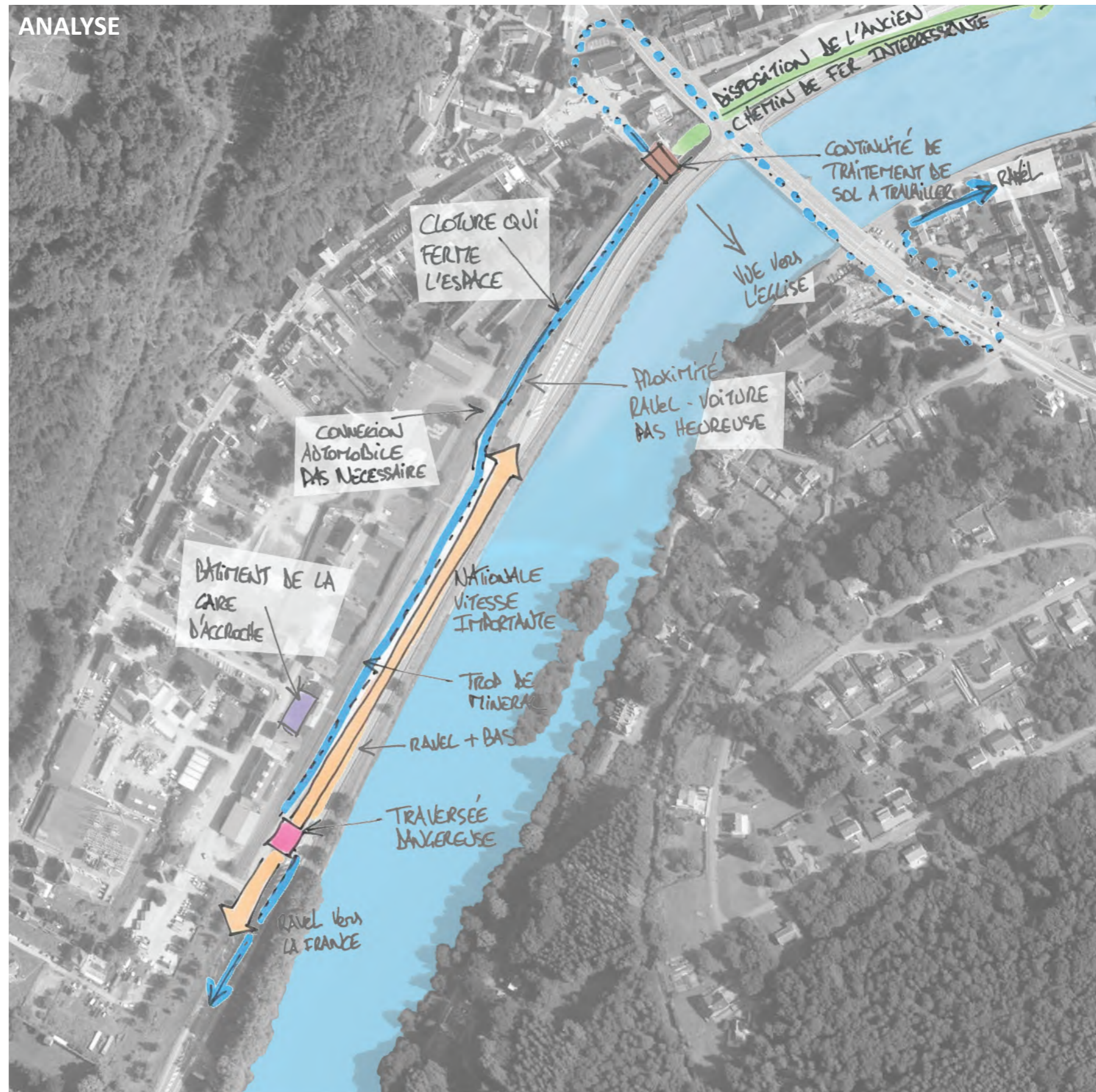
ANALYSE DU SITE



Diagnostic du site

- Traversée de la nationale très dangereuse.
- Conflit d'usage entre le Ravel et la voiture au niveau de l'ancienne voie de chemin de fer. Une connexion automobile ne semble plus nécessaire.
- Le Ravel est très cloisonné le long de la Nationale (entre une haie et une clôture).
- Le Ravel entre la nationale et la voie d'eau se termine en cul-de-sac, apparemment suite à l'élargissement de la voie au moment de la construction du pont.
- Vitesse automobile importante au niveau de la Nationale.
- Ancien bâtiment de la gare intéressant comme point d'appel touristique et capitaliser sur la présence de l'ancienne voie de chemin de fer (patrimoine).
- Dialogue visuel entre les deux églises des rives gauches et droites via un axe visuel passant sous le pont.
- Favoriser la liaison Ravel entre les deux rives.

ANALYSE



HASTIERE-LAVAUX_HASTIERE

SITUATION
EXISTANTE



HASTIERE-LAVAUX_HASTIERE

PROPOSITION D'AMÉNAGEMENT

Objectif

- RAVeL: Sécuriser la traversée de la N96
- Créer une liaison entre Hastière et la Meuse

Clientèle(s) cible(s)

- Population locale, Touristes & Clientèles terrestres

Propositions

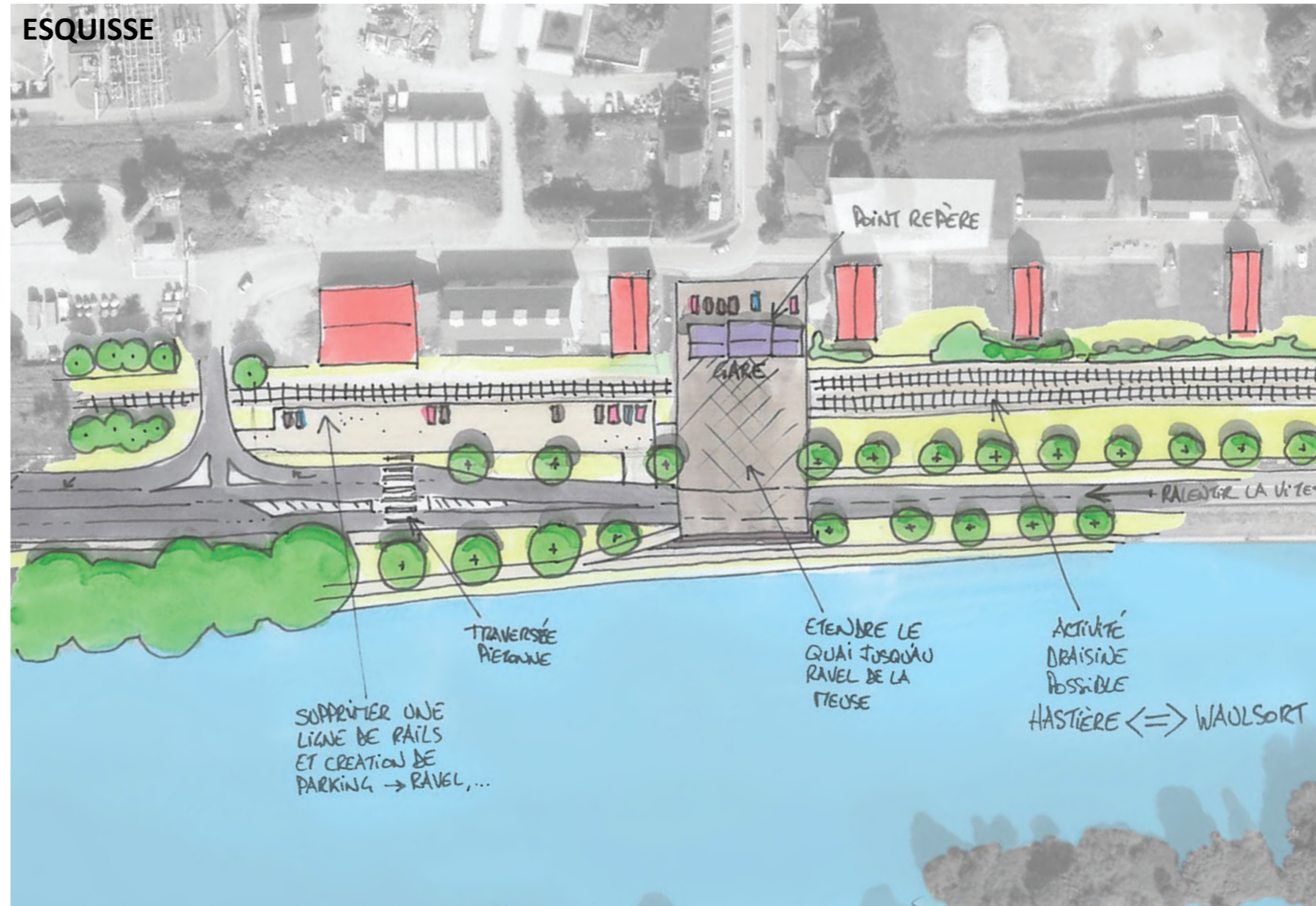
- Création d'une placette quai au niveau de l'ancienne gare d'Hastière. Le quai prolongé sera un beau point d'accroche sur la Meuse.
- Suppression d'une ligne de rail entre l'ancienne gare et la route d'entrée d'Hastière pour créer un parking organisé.
- Mise en place d'un élément signal intégrant un point d'info touristique et des panneaux didactiques
- Possibilité de placer une traversée Ravel au niveau du pied de la rampe d'accès automobile au pont et d'ainsi supprimer le cul-de-sac.
- Déplacement potentiel de la traversée Ravel vers la nouvelle placette.
- Possibilité de mettre en place un système de draine qui lierait Hastière à Waulsort et peut être même le château de Freyr et Dinant.
- Engazonnement de la surface largement empierrée.
- Suppression des passages voitures au-dessus des rails -> uniquement circulations douces
- Déplacement de la clôture le long du Ravel au-delà des rails.
- Mise en place d'une haie basse donnant un sentiment de sécurité aux utilisateurs du Ravel.
- Diminution de la hauteur du muret au niveau de l'accroche avec le pont.
- Prolongation de la place de l'église jusqu'au Ravel, en traversant les voies de chemin de fer.

Phasage des interventions

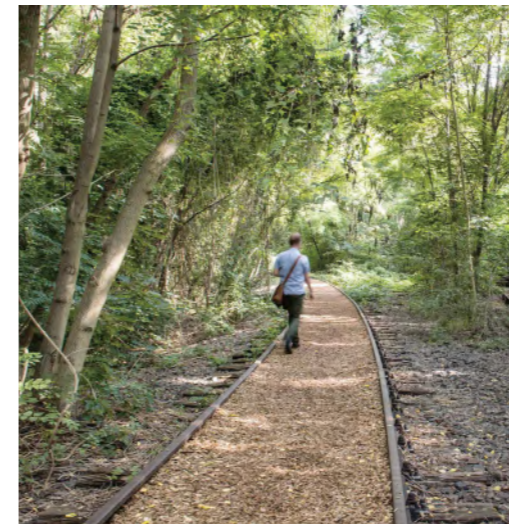
- Une première possibilité sera de proposer une traversée de la nationale au pied du pont et de traiter l'ancienne voie et ses abords.
- Une première possibilité sera de proposer une traversée de la nationale au niveau de l'ancienne gare (+ gradins avec vue sur la Meuse) et de traiter l'ancienne voie et ses abords.
- Les différentes propositions peuvent être réparties dans le temps selon les opportunités de la commune.

Acteur(s) concerné(s)

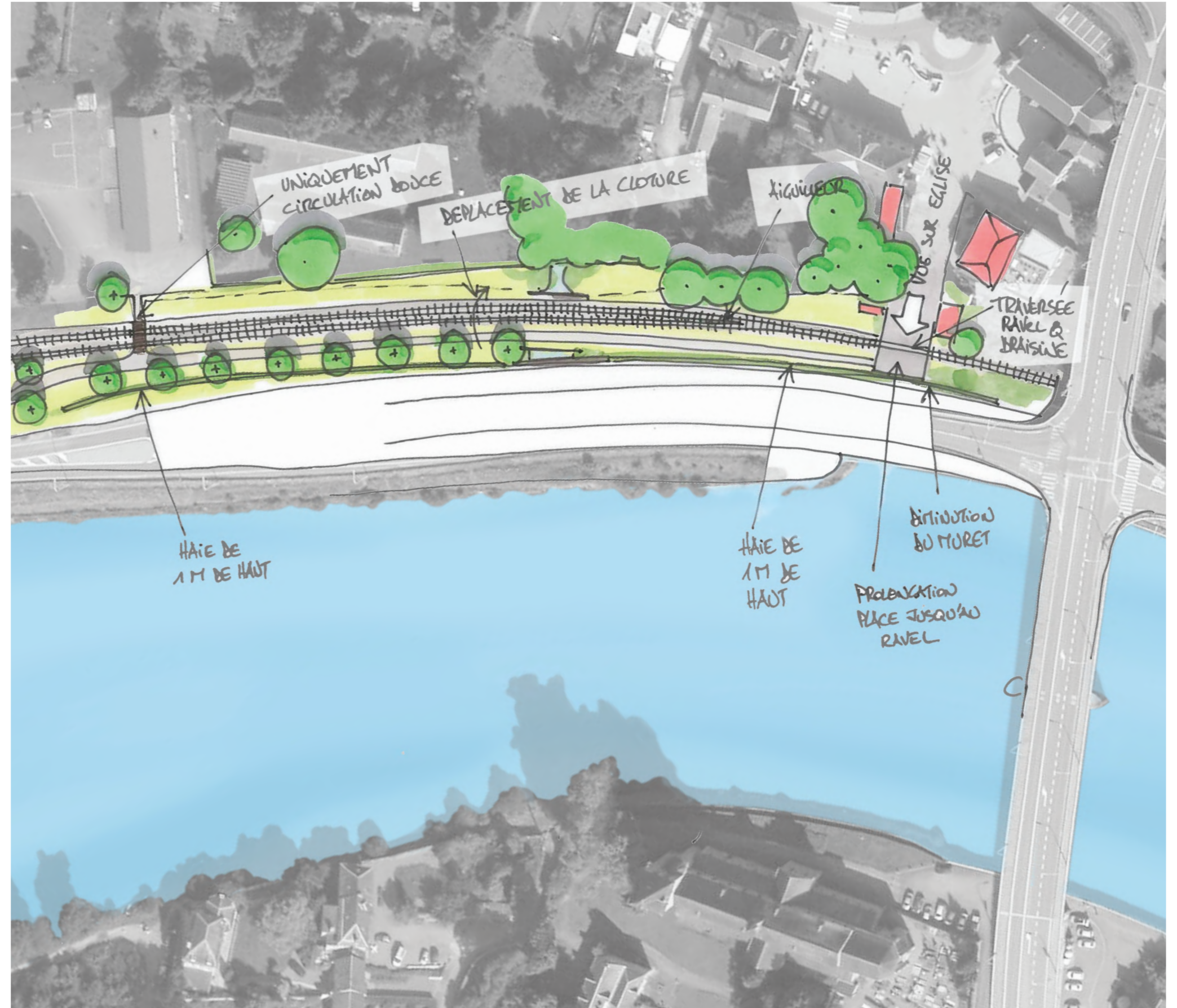
- Ville & DG01



veau de l'accroche avec le pont



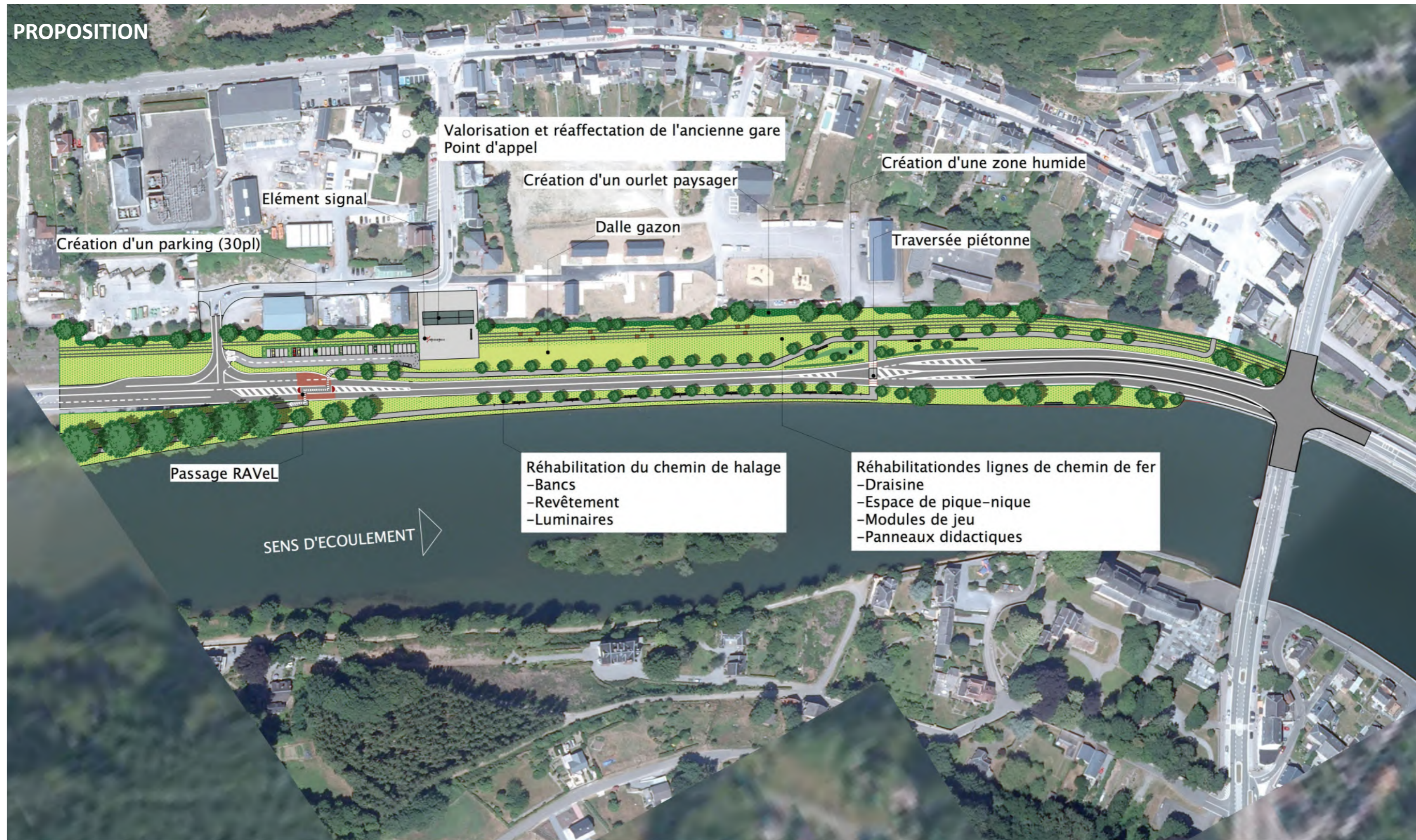
HASTIERE-LAVAUX_HASTIERE



HASTIERE-LAVAUX_HASTIERE

VARIANTE 01

PROPOSITION

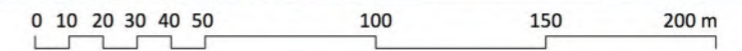
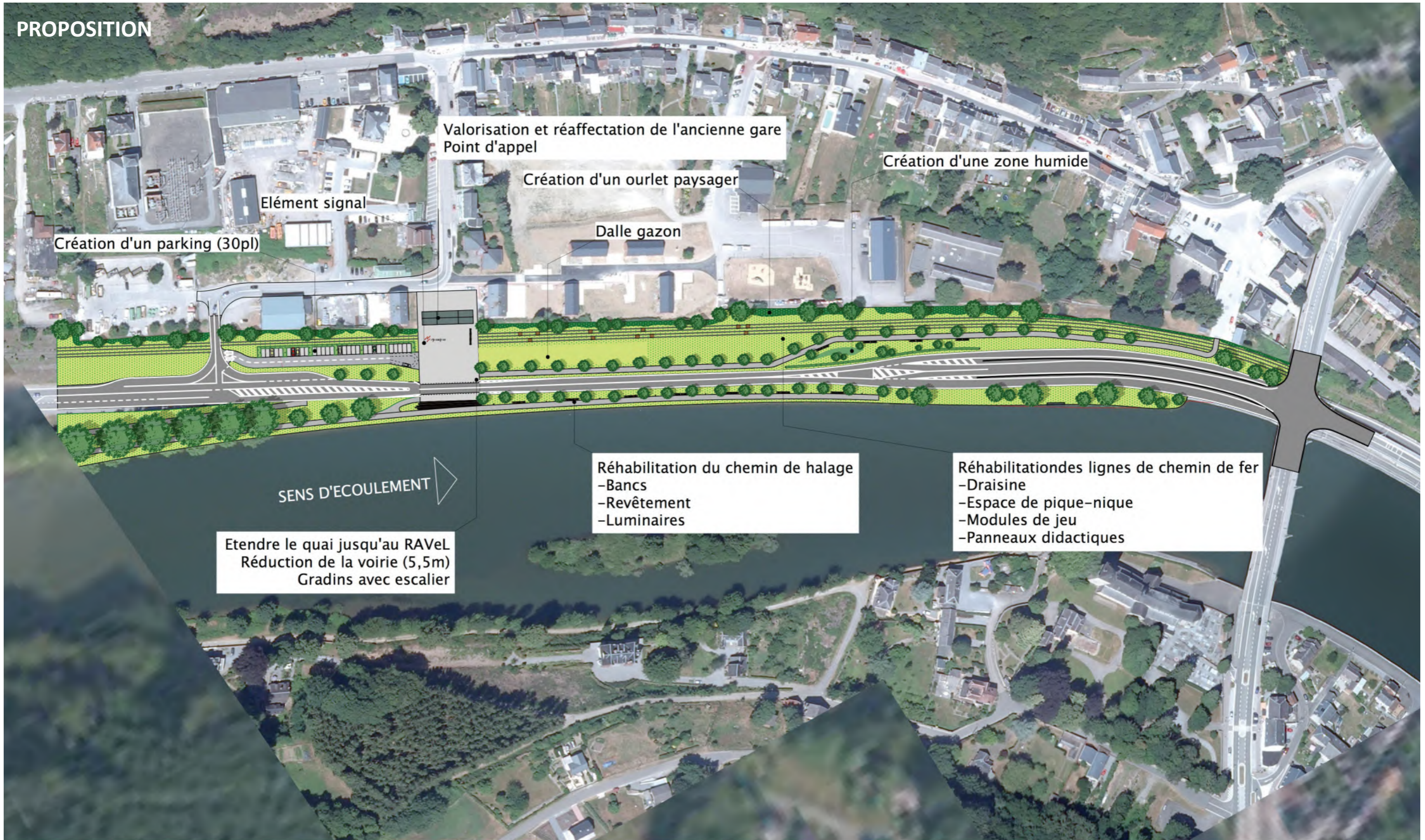


0 10 20 30 40 50 100 150 200 m

INC International sa

HASTIERE-LAVAUX_HASTIERE

VARIANTE 02



JNC International sa