

Les nuitées mensuelles 2019

1

Note méthodologique

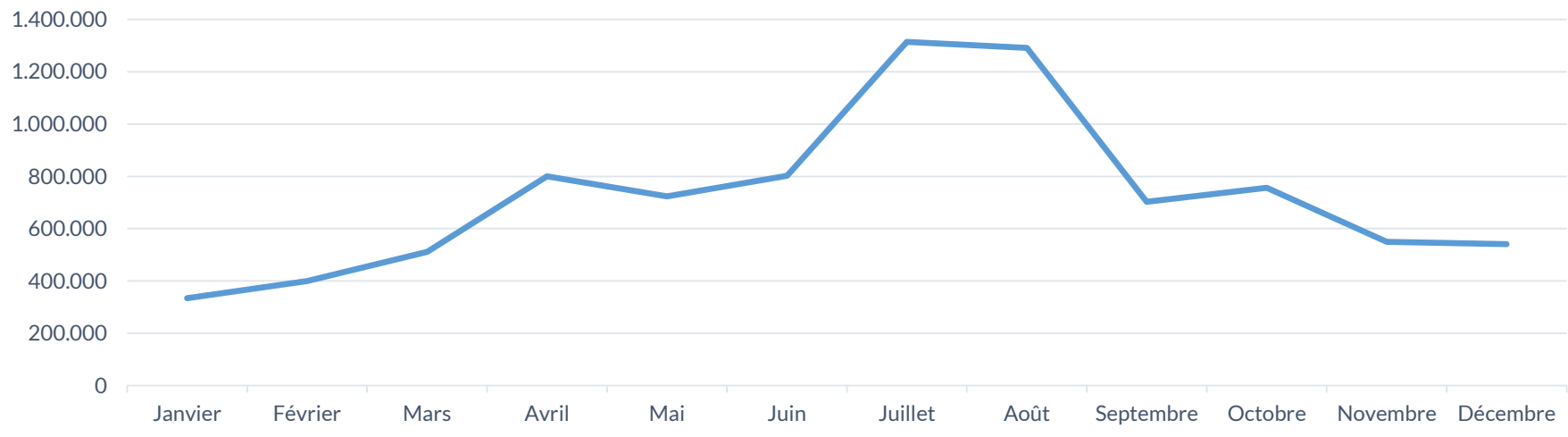
La Direction générale de la Statistique du SPF Economie (Statbel) interroge mensuellement les hébergements wallons autorisés au CGT. Sont concernés les hôtels, campings, hébergements de terroir, villages de vacances et centres de tourisme social.

Ce document présente les nuitées mensuelles 2019 - chiffres définitifs

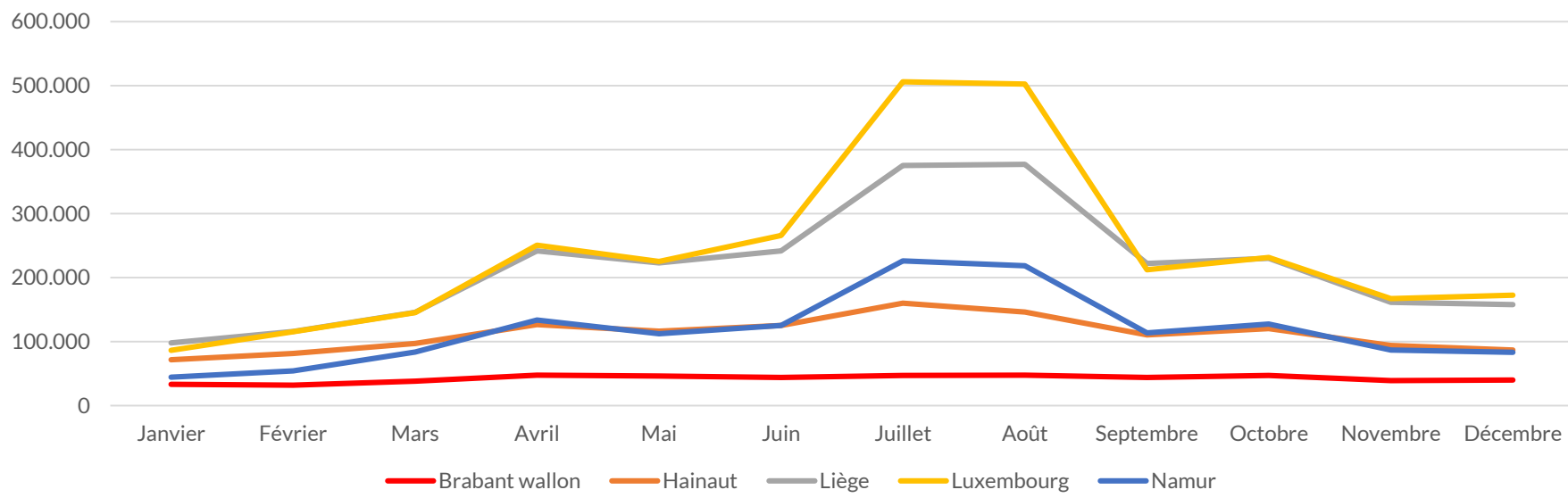
Les nuitées par territoire

Territoire	Janvier	Février	Mars	Avril	Mai	Juin	Juillet	Août	Septembre	Octobre	Novembre	Décembre
Brabant wallon	33.357	31.962	38.432	47.648	46.411	43.966	47.194	47.606	44.138	47.149	39.321	40.240
Hainaut	71.688	81.580	97.366	126.866	116.320	125.289	160.273	146.146	110.404	120.490	94.192	87.006
Liège	98.246	116.008	145.757	241.943	223.065	241.736	375.097	376.908	222.007	230.094	161.509	157.855
Luxembourg	86.382	115.576	145.595	250.523	225.364	266.061	505.751	502.157	212.238	231.358	167.402	172.720
Namur	44.695	54.248	83.972	133.667	112.415	125.346	226.245	218.604	113.751	127.461	87.112	83.354
Wallonie	334.368	399.374	511.122	800.647	723.575	802.398	1.314.560	1.291.421	702.538	756.552	549.536	541.175

Les nuitées mensuelles en Wallonie en 2019



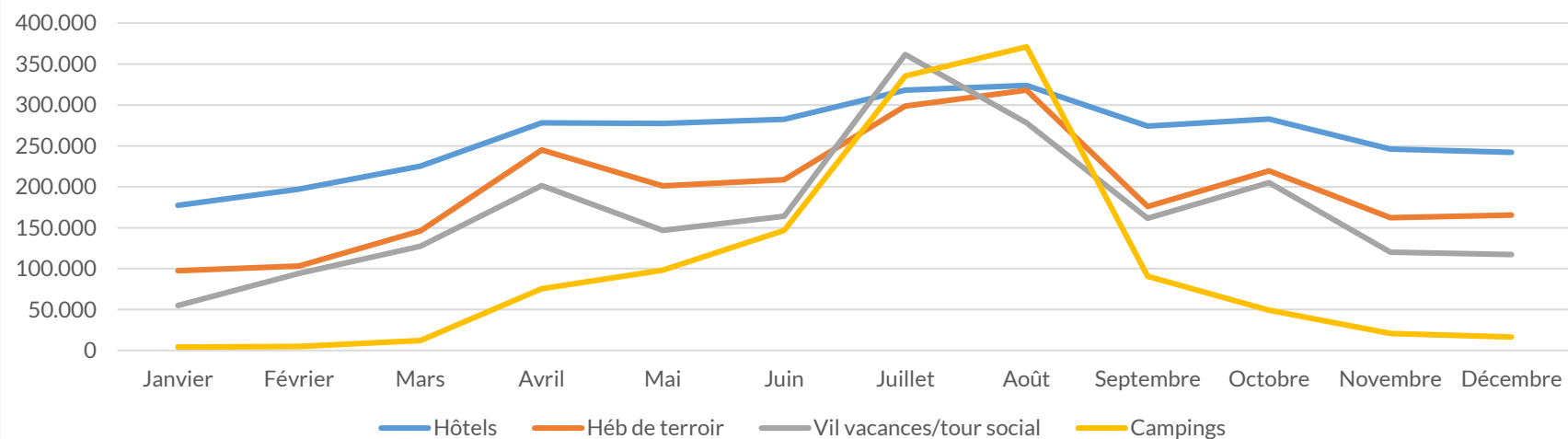
Les nuitées mensuelles par province en 2019



Les nuitées par type d'hébergements

Type	Janvier	Février	Mars	Avril	Mai	Juin	Juillet	Août	Septembre	Octobre	Novembre	Décembre
Hôtels	177.480	197.078	225.404	278.181	277.620	282.603	318.143	323.856	274.265	282.845	246.052	242.148
Héb de terroir	97.564	103.254	145.925	245.296	201.017	208.894	298.887	318.134	175.997	219.486	162.320	165.376
Vil vac./tour social	54.995	94.191	127.522	201.727	146.717	164.174	361.914	278.229	161.545	205.017	120.314	117.211
Campings	4.329	4.851	12.271	75.443	98.221	146.727	335.616	371.202	90.731	49.204	20.850	16.440

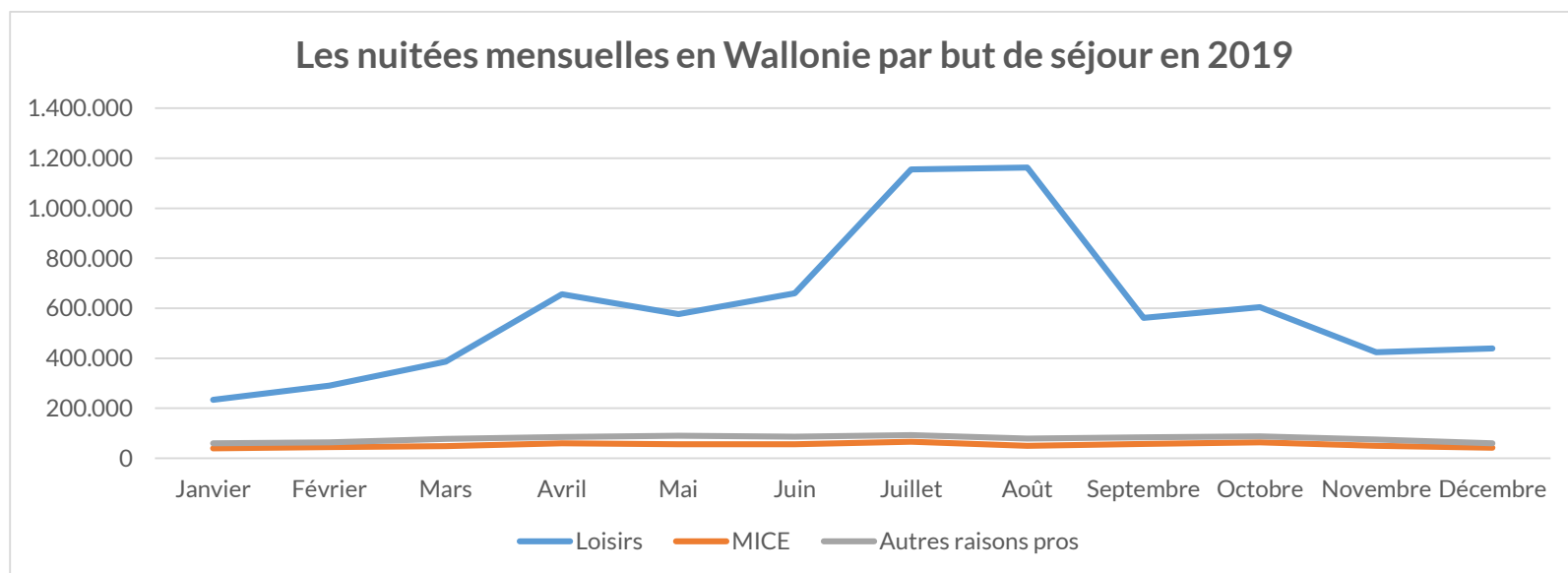
Les nuitées mensuelles en Wallonie par type en 2019



Les nuitées par but de séjour

But	Janvier	Février	Mars	Avril	Mai	Juin	Juillet	Août	Septembre	Octobre	Novembre	Décembre
Loisirs	234.439	290.723	385.857	655.561	576.972	659.949	1.154.895	1.162.815	561.153	604.134	423.867	439.010
MICE	39.981	45.173	48.216	59.723	56.277	56.336	66.466	49.738	56.978	64.266	50.400	42.160
Autres raisons pros	59.948	63.478	77.049	85.363	90.326	86.113	93.199	78.868	84.407	88.152	75.269	60.005

Les nuitées mensuelles en Wallonie par but de séjour en 2019



Les nuitées mensuelles pour les principaux marchés

Marché	Janvier	Février	Mars	Avril	Mai	Juin	Juillet	Août	Septembre	Octobre	Novembre	Décembre
Allemagne	13.195	11.217	18.371	39.430	35.664	54.588	52.330	44.828	34.323	44.325	18.542	18.297
Belgique	206.977	250.402	332.139	458.038	372.041	405.608	727.442	622.034	383.219	417.704	367.561	354.372
France	27.118	42.411	43.609	65.549	63.125	57.715	64.445	70.197	44.459	49.476	40.627	43.564
Pays-Bas	37.884	42.408	53.576	155.846	161.470	191.972	357.540	452.226	155.917	168.834	63.579	71.666
Royaume-Uni	8.540	9.310	9.702	14.649	20.738	22.147	29.075	30.454	23.228	15.260	8.928	9.224

Les nuitées mensuelles en Wallonie par marché en 2019

