



## Plan Qualité de Thuin – façades, fleurissement et signalétique

### Création d'une ambiance urbaine

06 juillet 2012

## Partie I: Définition du périmètre

- Périmètres d'intervention Ville-Haute/Ville-Basse
- Bilan en termes de projets existants et à venir
- Propriétés publiques et privées
- Situation juridique

## Partie II: Diagnostic qualité et axes stratégiques

- façades – colorimétrie - éclairage
- enseignes, vitrines, terrasses et mobilier commercial
- signalisation et la signalétique du cœur de ville
- végétalisation et fleurissement



## Plan Qualité de Thuin – façades, fleurissement et signalétique

Définition des périmètres d'intervention Ville-Haute/Ville-Basse

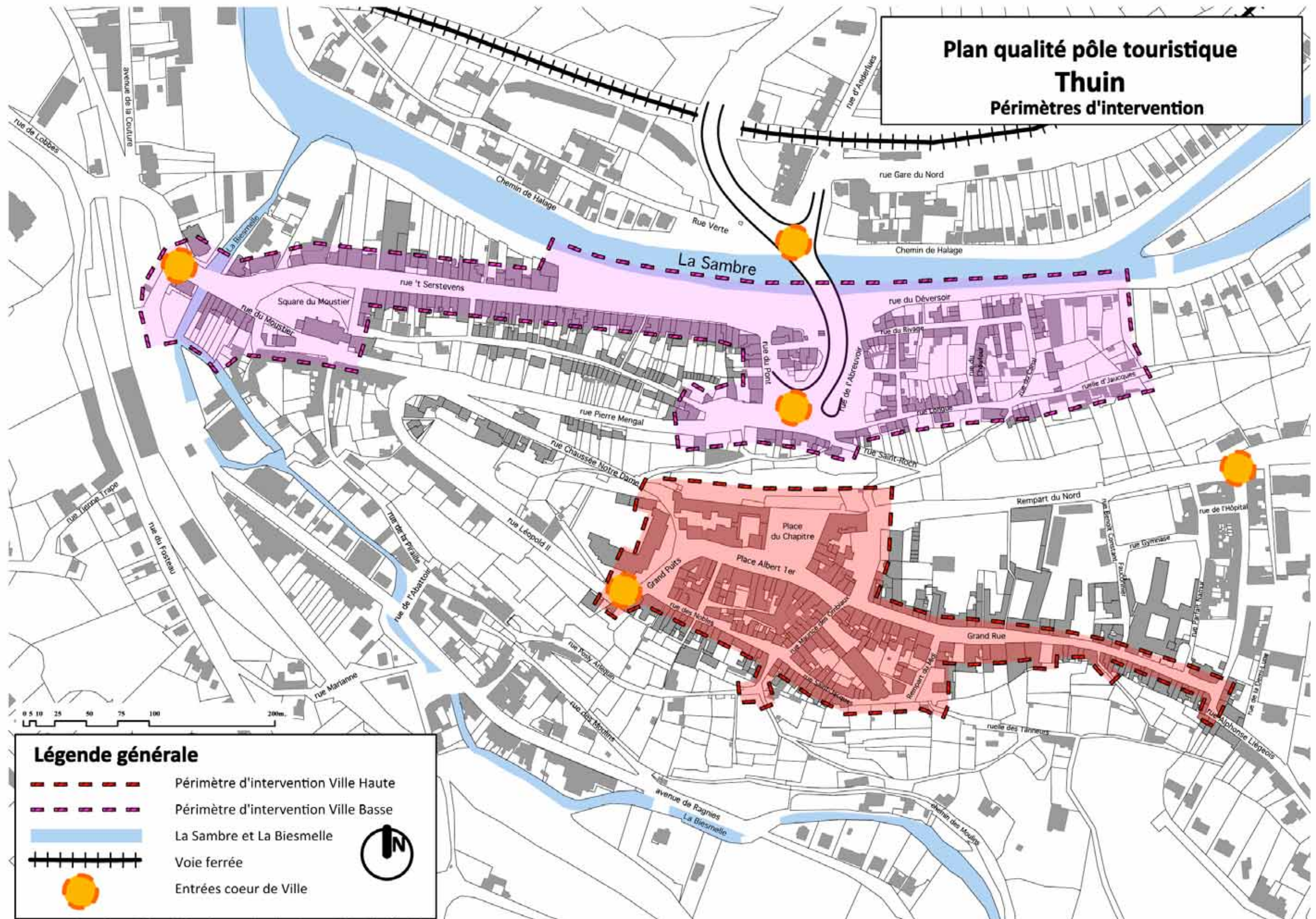
# Partie 1: Définition du périmètre d'étude

## Périmètres d'intervention

### Plan qualité pôle touristique

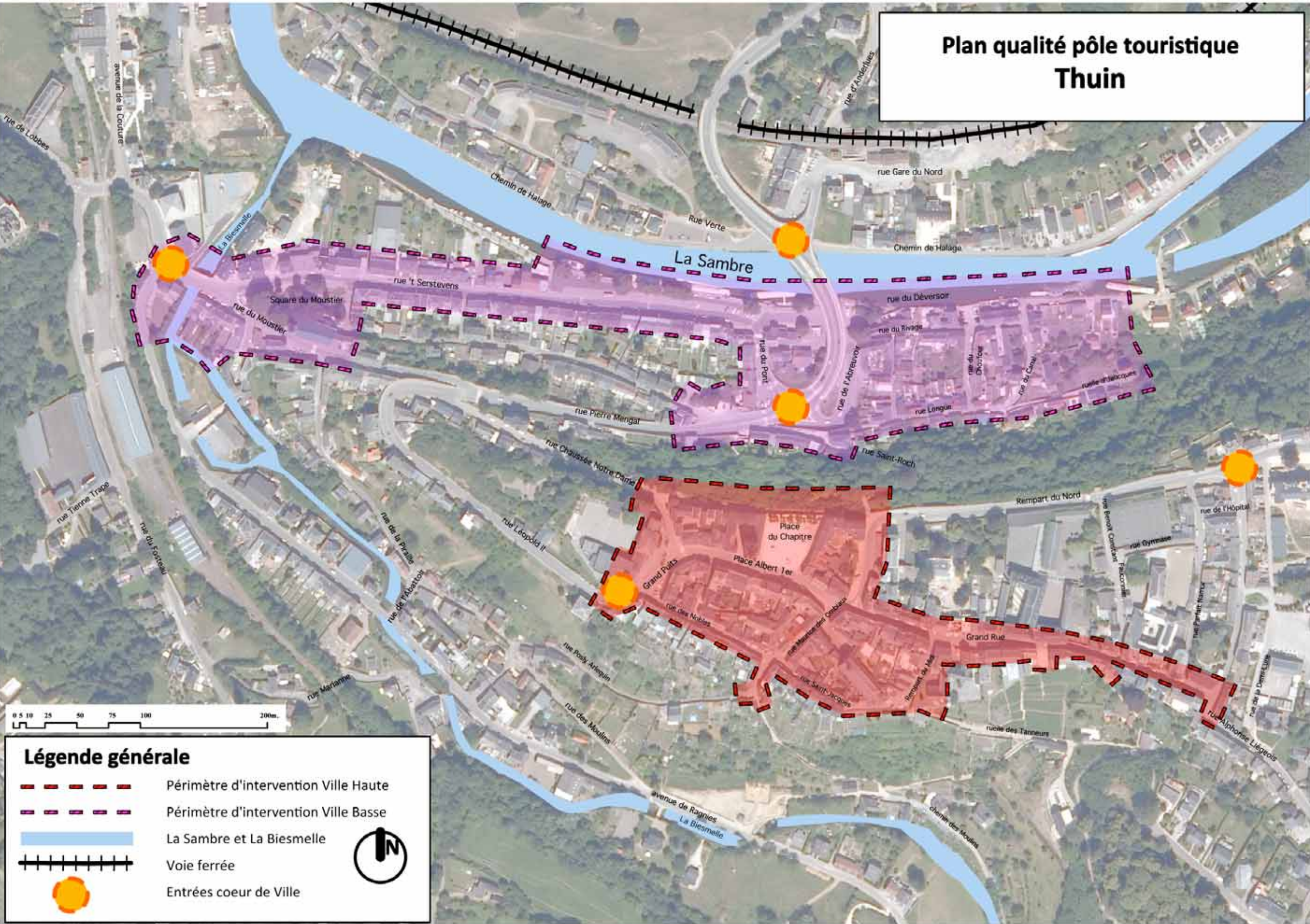
## Thuin

### Périmètres d'intervention



# Partie 1: Définition du périmètre d'étude

## Périmètres d'intervention



**Légende générale**

- - - - Périmètre d'intervention Ville Haute
- - - - Périmètre d'intervention Ville Basse
- La Sambre et La Biesmelle
- Voie ferrée
- Entrées coeur de Ville

# Partie 1: Définition du périmètre d'étude

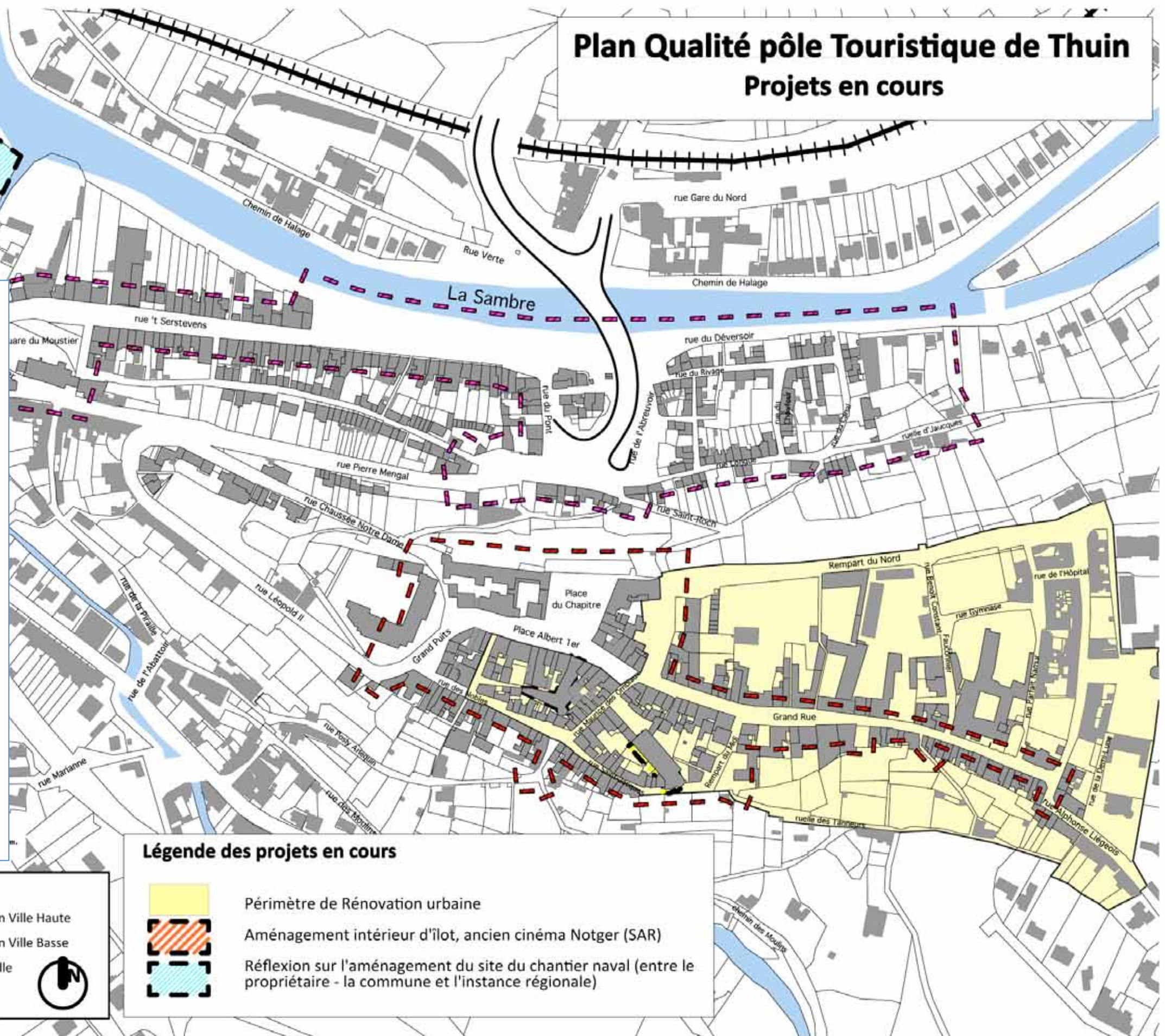
## Bilan en terme de projets existants et à venir

### Plan Qualité pôle Touristique de Thuin

#### Projets en cours

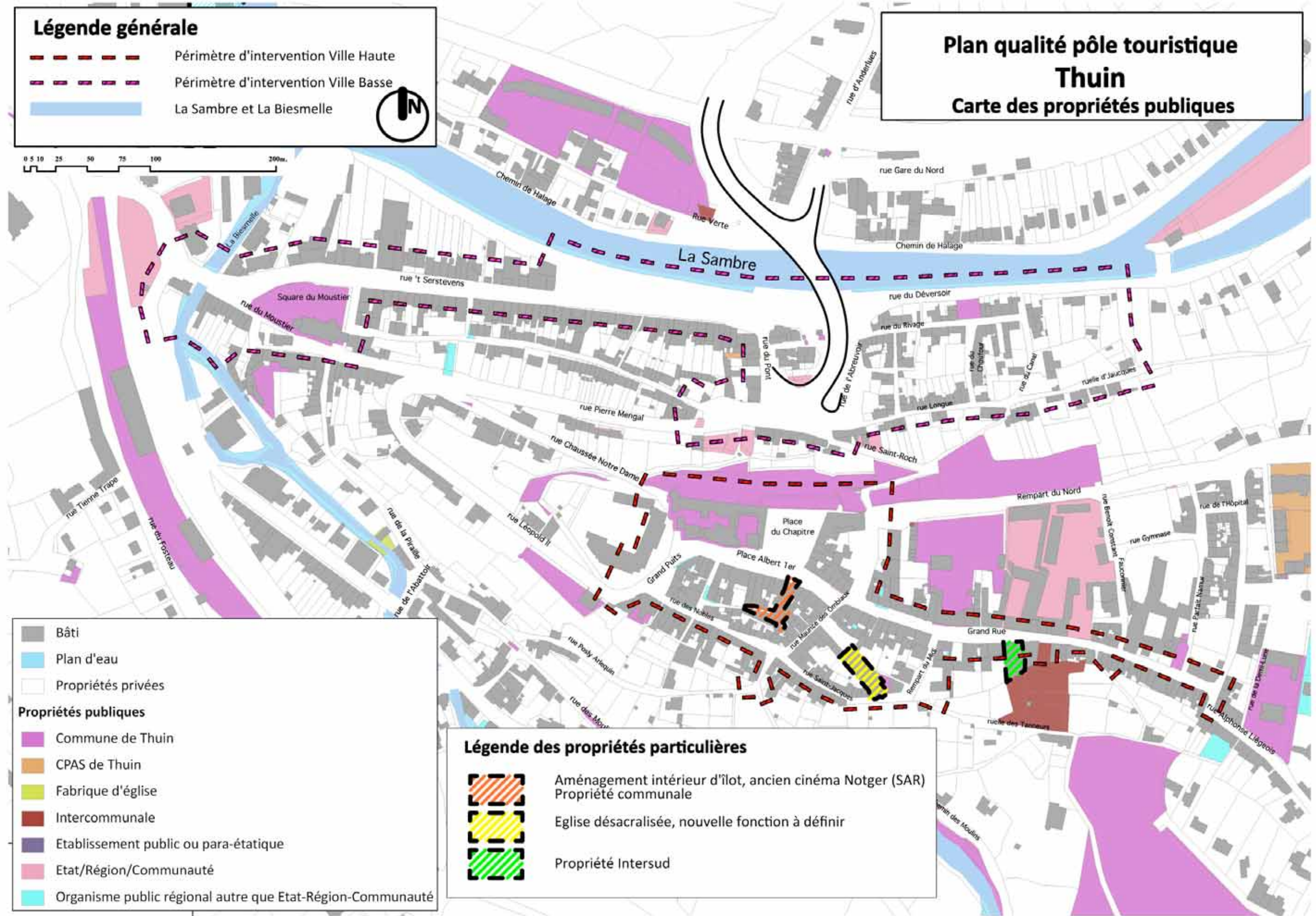
#### Outils établis

- PCM (2004)
- PCDR (2007)
- BEAUrEGaRD – Val de Sambre transfrontalier (2007)
- Schéma directeur touristique (2009)
- Etude prospective visant à renforcer le développement stratégique de la ville de Thuin (et de sa région) en se basant sur son potentiel touristique et propositions concrètes (étude de Traces en janvier 2010)
- ParcoursSambre (été 2012)
- Installation de Panneaux touristiques (avril 2012)



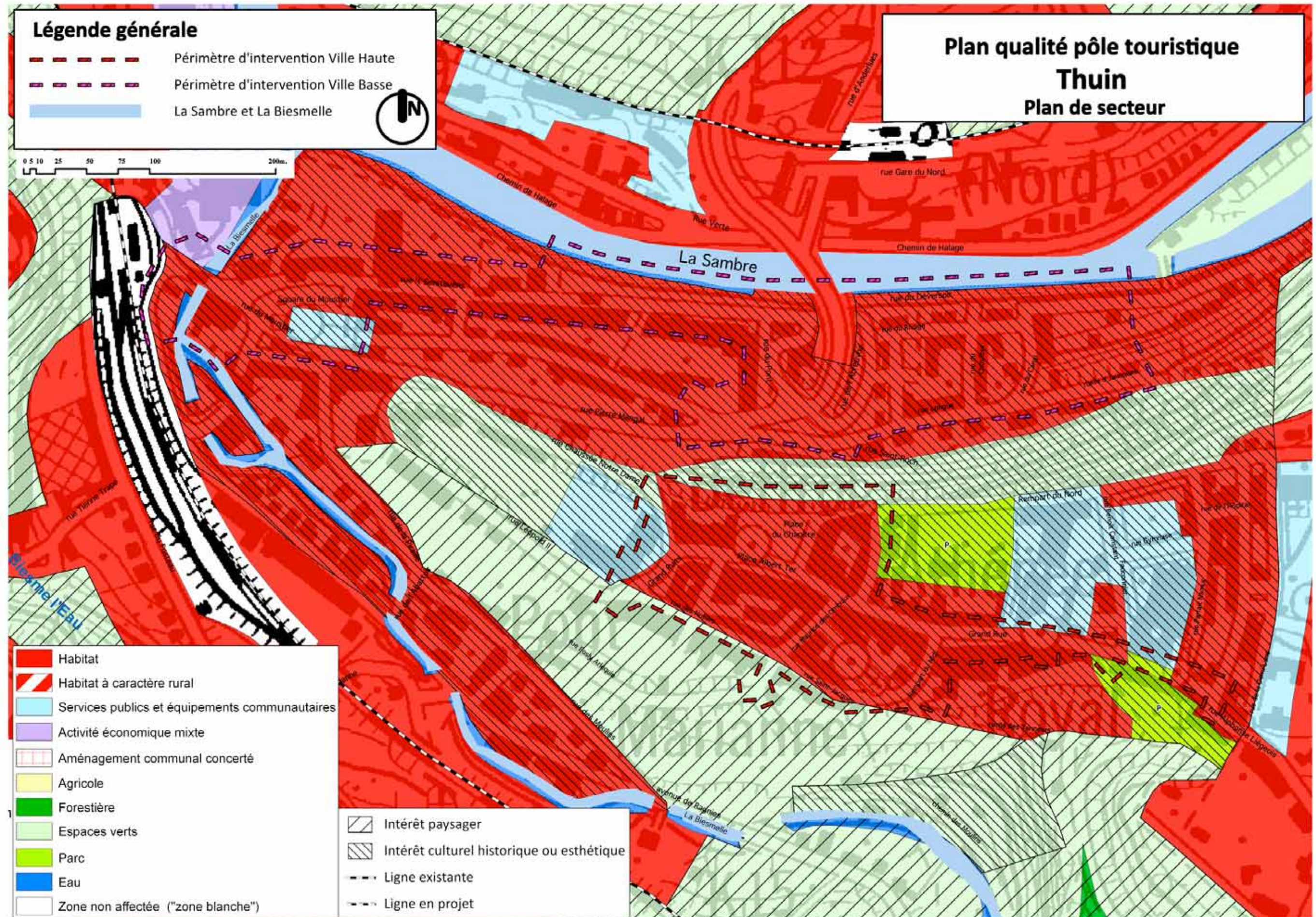
# Partie 1: Définition du périmètre d'étude

## Propriétés publiques et privées



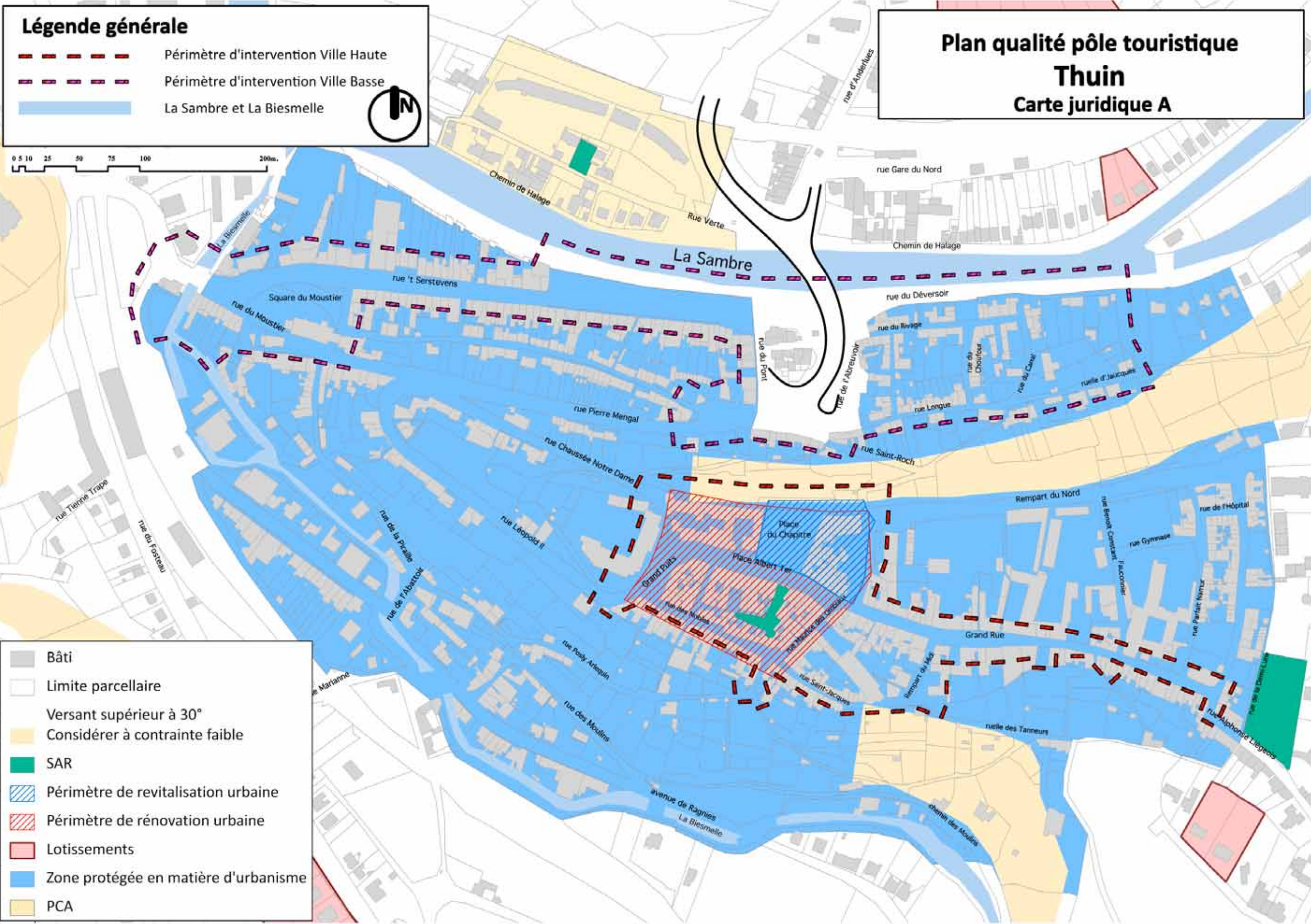
# Partie 1: Définition du périmètre d'étude

## Situation juridique



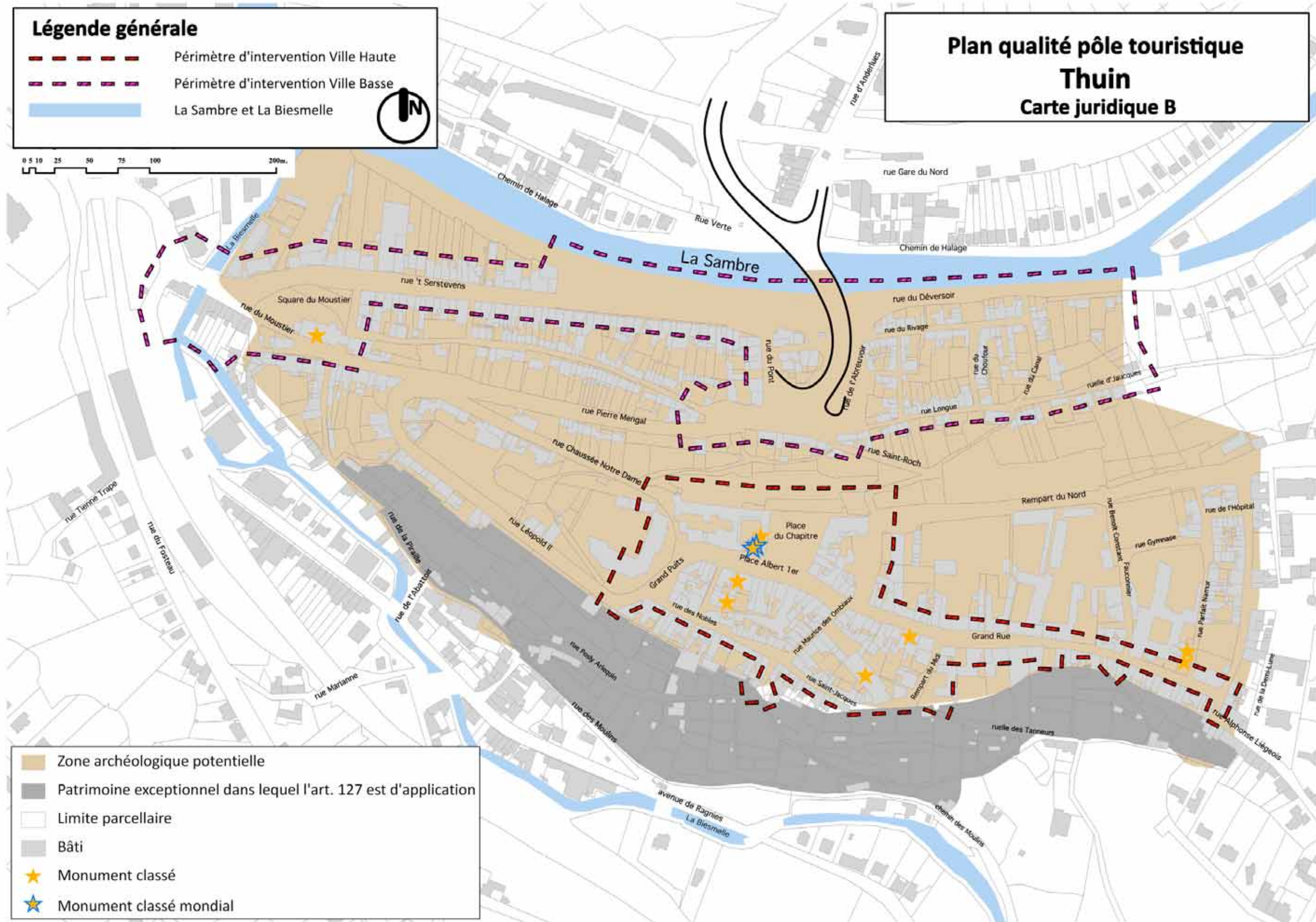


Partie 1: Définition du périmètre d'étude  
 Situation juridique



# Partie 1: Définition du périmètre d'étude

## Situation juridique





## Plan Qualité de Thuin – façades, fleurissement et signalétique

- Diagnostic qualité et axes stratégiques



IGRETEC



# Façades

# Diagnostic qualité façades



## Points forts:

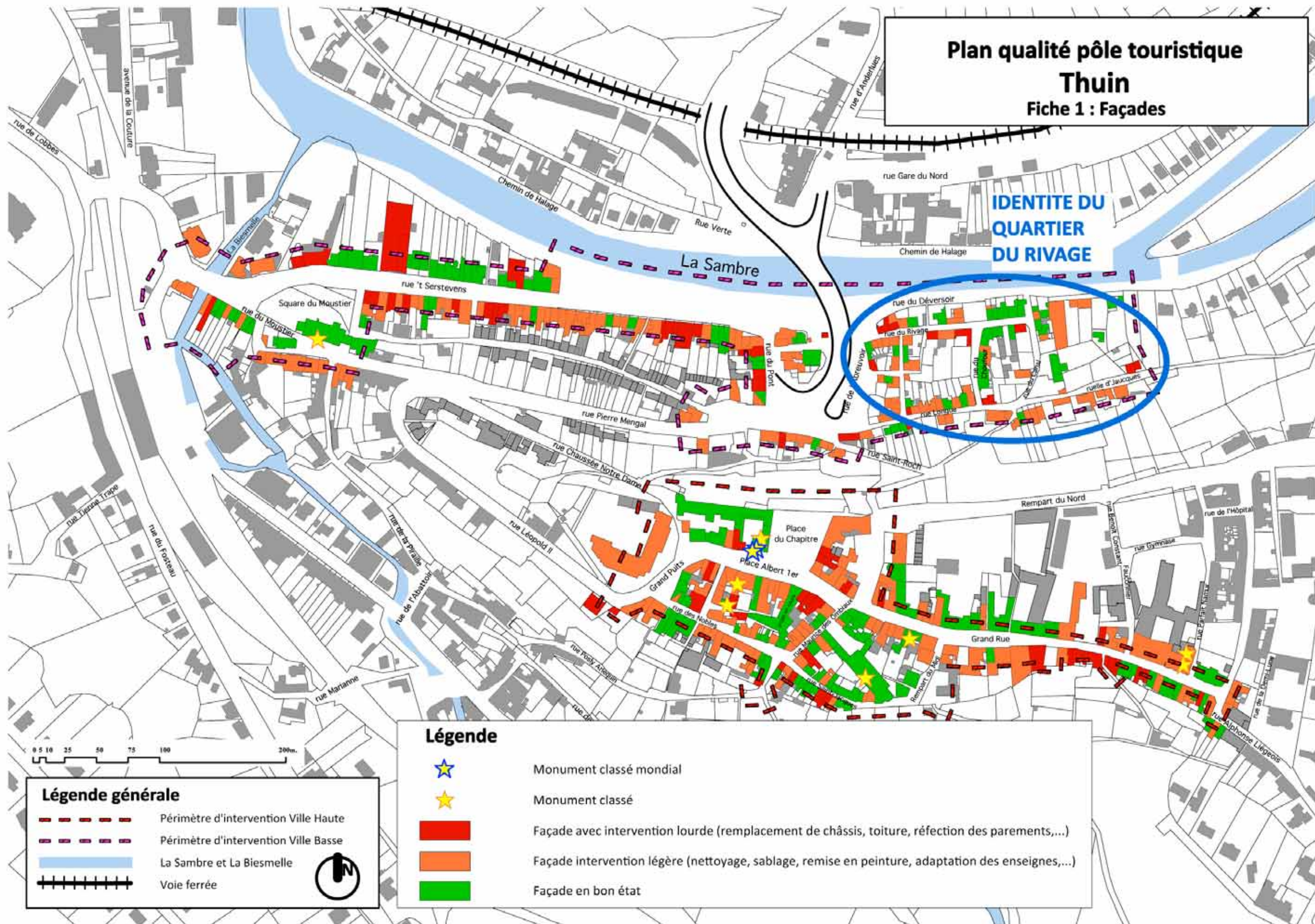
- Architecture patrimoniale
- Bâti continu
- Rénovations harmonieuses avec le style traditionnel
- Nombreux détails
- Identité historique



## Points faibles

- Manque d'entretien
- Manque de respect du caractère architectural lors des rénovation - perte du caractère patrimonial

**Plan qualité pôle touristique  
Thuin**  
Fiche 1 : Façades



## Exemples de propositions – place de la Ville-Basse



- Adaptation des enseignes à la charte



- Adaptation des enseignes à la charte



- Recomposition du rez
- Harmonisation colorimétrique du rez commercial



- Recomposition du rez
- Adaptation des enseignes à la charte



- Recomposition du rez
- Adaptation des enseignes à la charte
- Harmonisation colorimétrique
- Mise en évidence des détails architecturaux



- Recomposition du rez
- Harmonisation colorimétrique

## Exemples de propositions – rue t'Serstevens



- Adaptation des enseignes à la charte
- Harmonisation colorimétrique

- Adaptation des enseignes à la charte
- Ravèlement de la façade
- Intégration de la toiture



- Adaptation des enseignes à la charte
- Recomposition du front bâti
- Harmonisation colorimétrique

- Adaptation des enseignes à la charte
- Harmonisation colorimétrique



- Recomposition du rez
- Adaptation des enseignes à la charte
- Harmonisation colorimétrique
- Rénovation de la corniche

- Adaptation des enseignes à la charte



## Exemples de propositions – rue t'Serstevens



- Recomposition du rez
- Adaptation des enseignes à la charte

- Adaptation des enseignes à la charte

- Recomposition du rez
- Adaptation des enseignes à la charte



- Recomposition du rez
- Adaptation des enseignes à la charte

- Recomposition du rez
- Harmonisation colorimétrique

- Recomposition du rez
- Adaptation des enseignes à la charte

- Harmonisation colorimétrique



- Adaptation des enseignes à la charte
- Harmonisation colorimétrique

- Recomposition du rez
- Adaptation des enseignes à la charte
- Harmonisation colorimétrique

## Exemples de propositions – place Albert 1er, place du Chapitre



- Ravalement de façade



- Recomposition du rez
- Harmonisation des couleurs



- Recomposition du rez
- Adaptation des enseignes à la charte
- Ravalement de façade



- Recomposition du rez
- Adaptation des enseignes à la charte



- Recomposition du rez
- Adaptation des enseignes à la charte



- Ouverture du châssis



- Adaptation des enseignes à la charte
- Harmonisation des couleurs



## Exemples de propositions – place Albert 1er, place du Chapitre



• Harmonisation de la couverture de façade

• Adaptation des enseignes à la charte



• Adaptation des enseignes à la charte  
• Harmonisation colorimétrique  
• Mise en évidence des détails architecturaux (trompe l'oeil ou relief)

• Adaptation des enseignes et tentes solaires à la charte



• Adaptation des enseignes à la charte  
• Adaptation des tentes solaires



• Adaptation des enseignes à la charte  
• Intégration des boîtes aux lettres



• Adaptation des enseignes à la charte  
• Ravalement de façades  
• Remplacement des châssis du rez en harmonie avec le caractère ancien

## Projet en cours : aménagement de l'intérieur d'îlot de l'ancien cinéma « Notger » - place du Chapitre

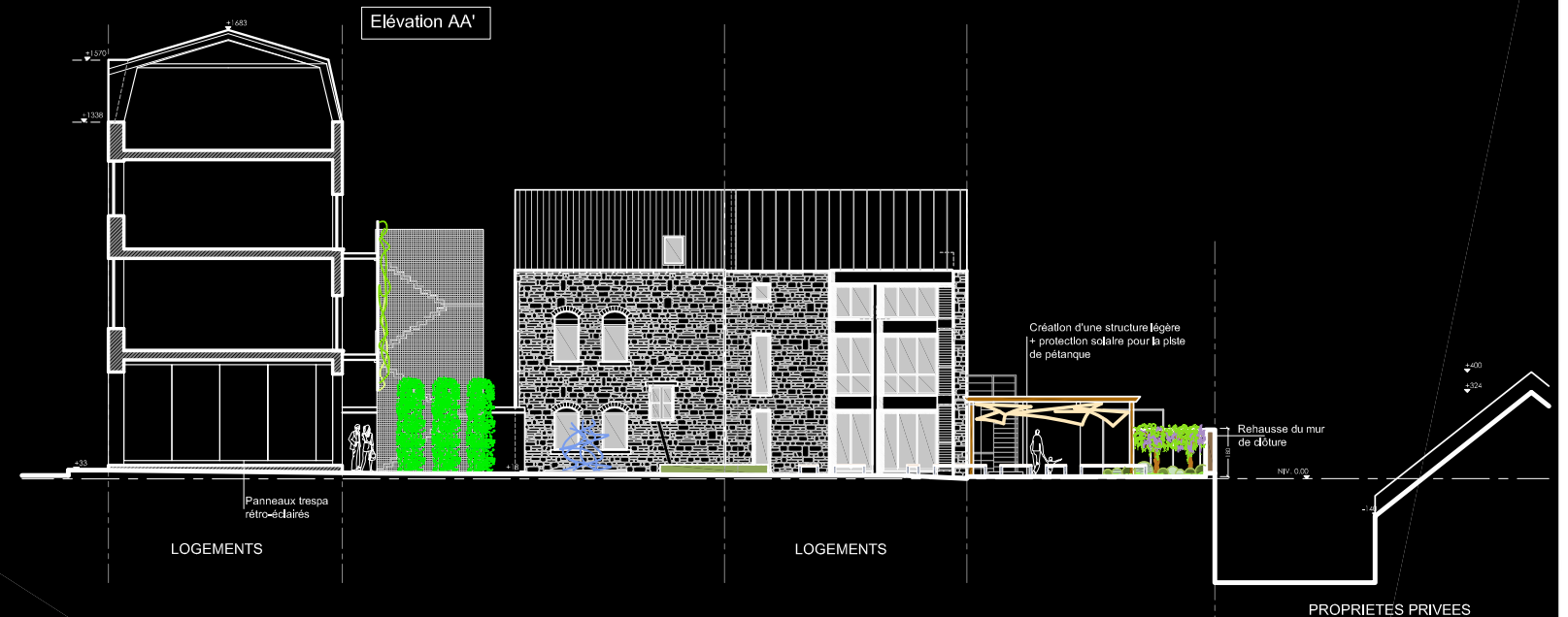
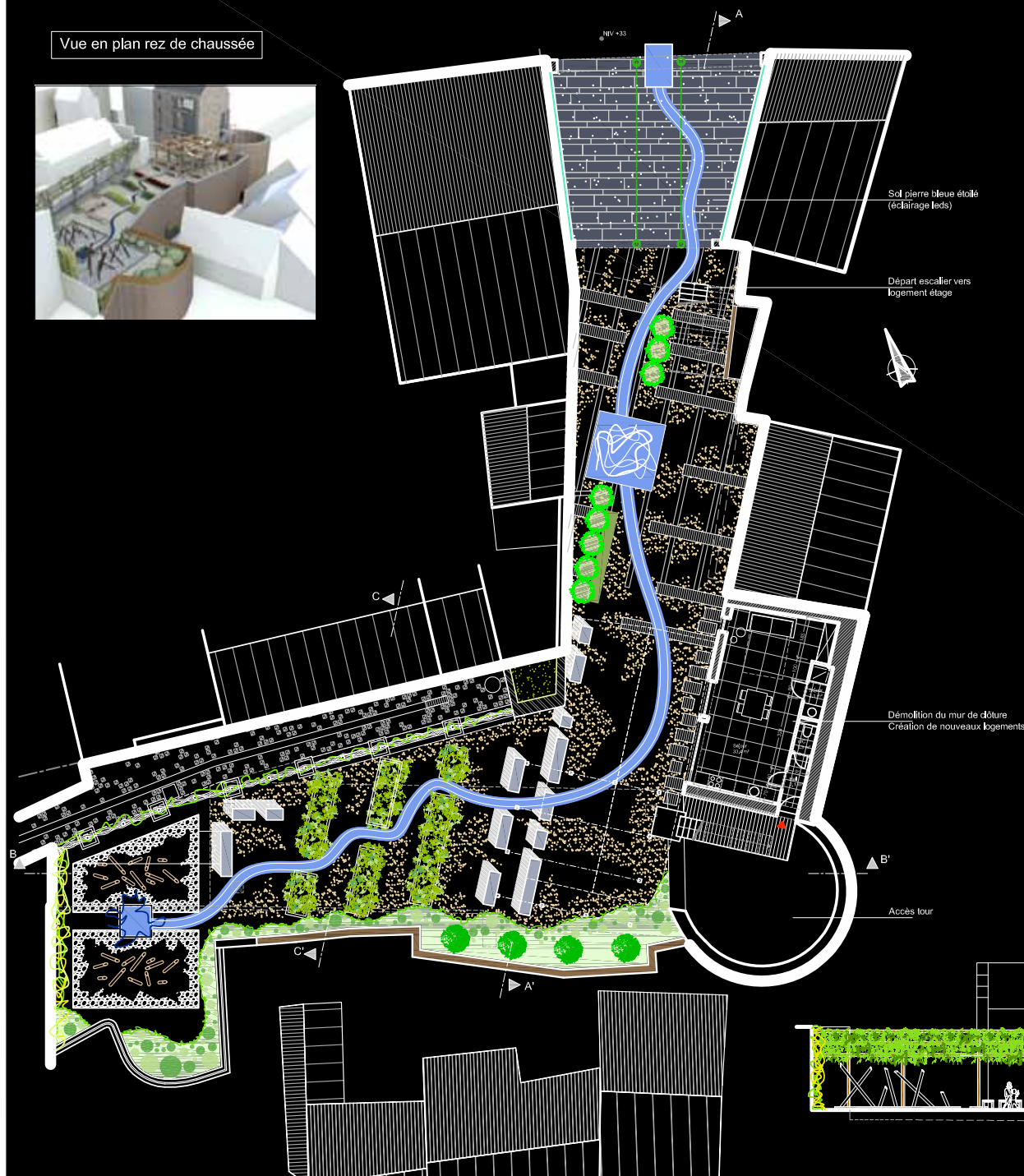


Aménagement du SAR : Phase 2  
Avant projet  
Administration communale de Thuin

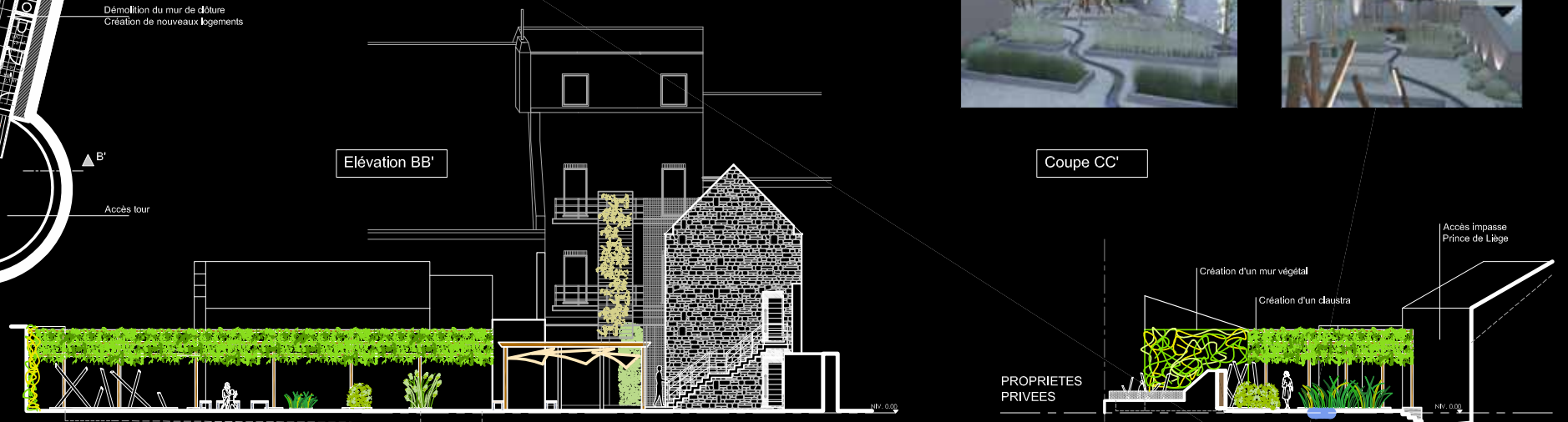
Echelle : 1/100

01

Vue en plan rez de chaussée



Coupe CC'



### Exemples de bonnes pratiques – PQT Wavre : situation existante

Plan qualité de Wavre - Façades de la Place C. Mercier  
**FACADES Sud-Ouest et Nord-Ouest**  
Recommandations - Situation existante

- 1. Rafranchissement de façade
  - 2. couleur unie jusqu'au rez commercial
  - 3. Régularisation des teintes de chassis
  - 4. Adaptation de l'enseigne à la charte
- 1. Mise en conformité des enseignes par rapport à la charte
  - 2. Uniformisation des chassis
  - 3. Restructuration du rez commercial
- 1. Rafranchissement de façade
  - 2. couleur unie jusqu'au rez commercial
  - 3. Régularisation des teintes de chassis
  - 4. Adaptation de l'enseigne à la charte
  - 5. Restructuration du rez commercial
- 1. Rafranchissement de façade
  - 2. couleur unie jusqu'au rez commercial
  - 3. Adaptation de l'enseigne à la charte
  - 4. Uniformisation des toits (entretien)
- 1. Rafranchissement de façade (mise en valeur des pierres d'angle laissées nues)
  - 2. couleur unie jusqu'au rez commercial
  - 3. Adaptation de l'enseigne à la charte
  - 4. Uniformisation des toits (ardoises)
- 1. Rafranchissement de façade (mise en valeur des pierres d'angle laissées nues)
  - 2. couleur unie jusqu'au rez commercial
  - 3. Adaptation de l'enseigne à la charte



- 1. harmonisation des teintes de façades (dans les tons blancs)
- 2. Mise en conformité des enseignes par rapport à la charte
- 3. Recomposition de la verticalité

Exemples de bonnes pratiques – PQT Wavre : situation projetée



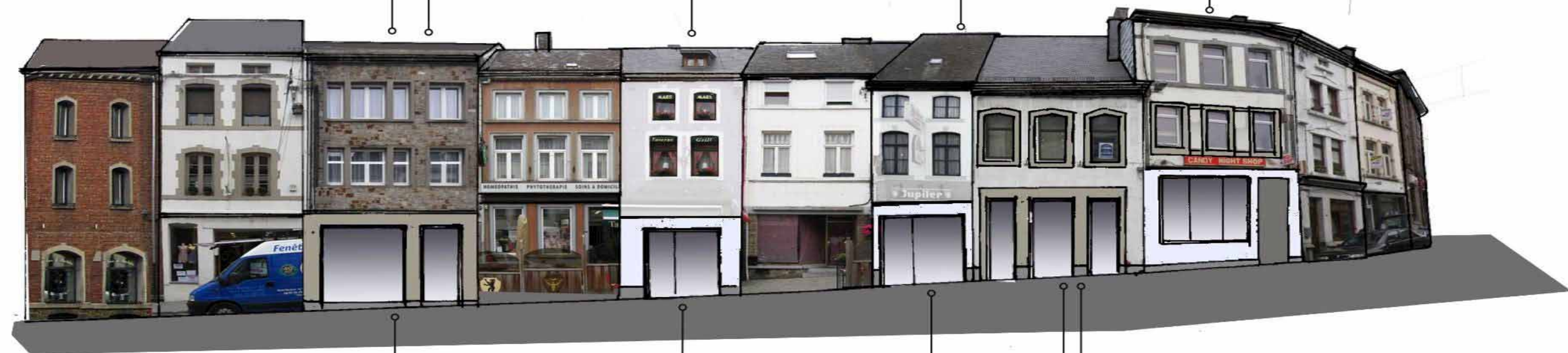
Exemples de bonnes pratiques – PQT saint-Hubert



Limitation en hauteur du parement des rez-de-chaussée commerciaux

Ajout d'impostes aux châssis

- Suppression des stores et  
- Remise en état du rez-de-chaussée commercial



Recomposition des façades des rez-de-chaussée commerciaux en respectant la composition verticale du bâti

- Limitation en hauteur du parement des rez-de-chaussée commerciaux  
- Dégager les encadrements



IGRETEC



# Colorimétrie



Exemples de bonnes pratiques – Grand-place de Mons

Embellissement des façades - colorimétrie



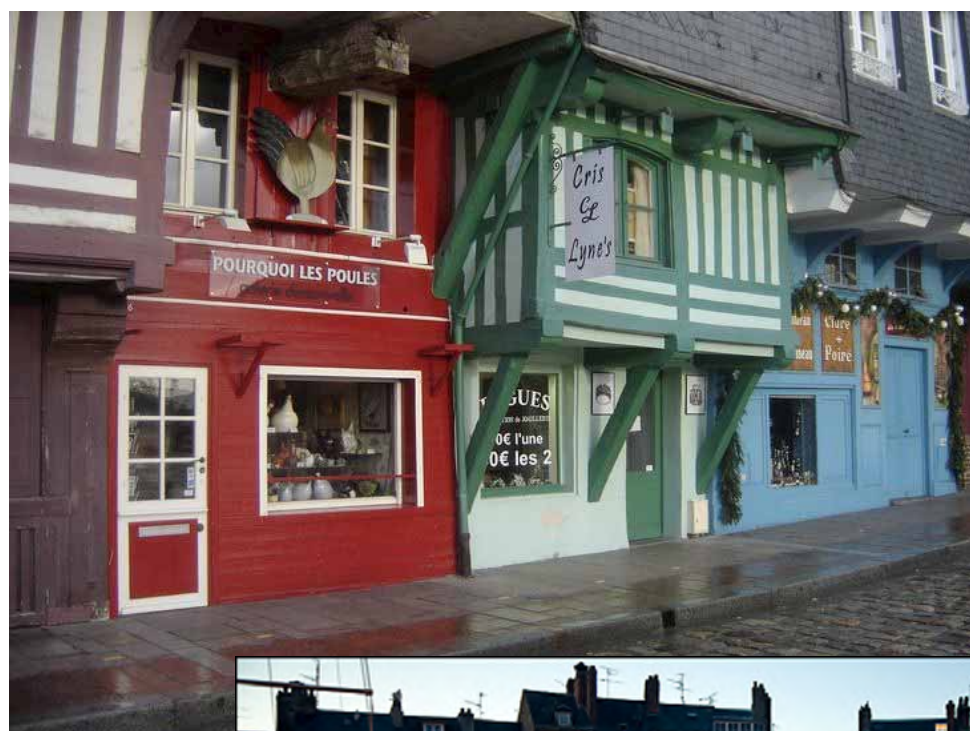
Exemples de bonnes pratiques – Grand-place de Lille

Embellissement des façades – colorimétrie des menuiseries



Exemples de bonnes pratiques – Honfleur (F) / Longueil-Annel (F)

Thématique/ambiance – cité des Bateliers





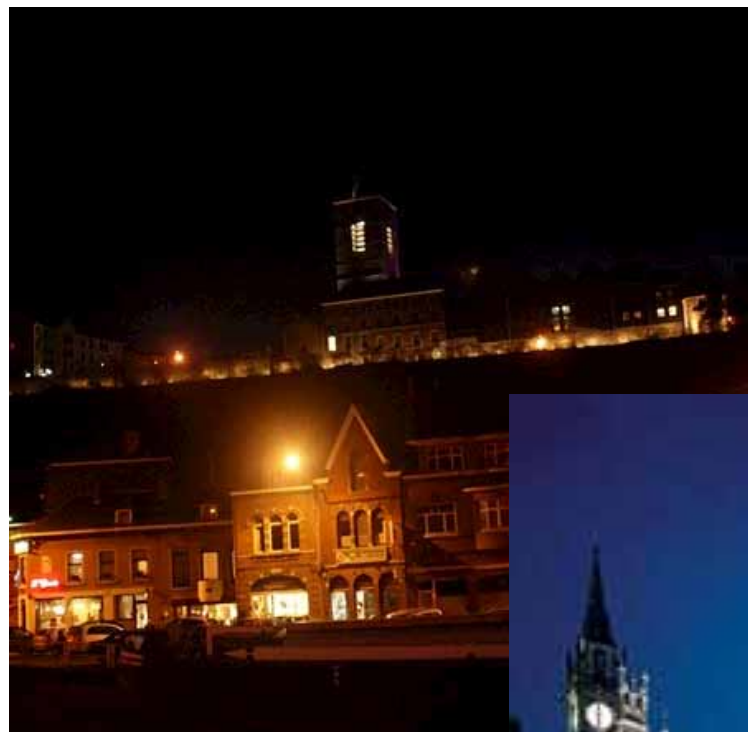
IGRETEC



# Eclairage

Exemples de bonnes pratiques

Mise en lumière - éclairage



Thuin



Gand

PQT Nivelles



## Exemples de bonnes pratiques – choix des typologies



### → A Thuin





IGRETEC



## Enseignes, vitrines, terrasses et mobilier commercial

## Diagnostic qualité enseignes, vitrines, terrasses et mobilier commercial



### Points forts:

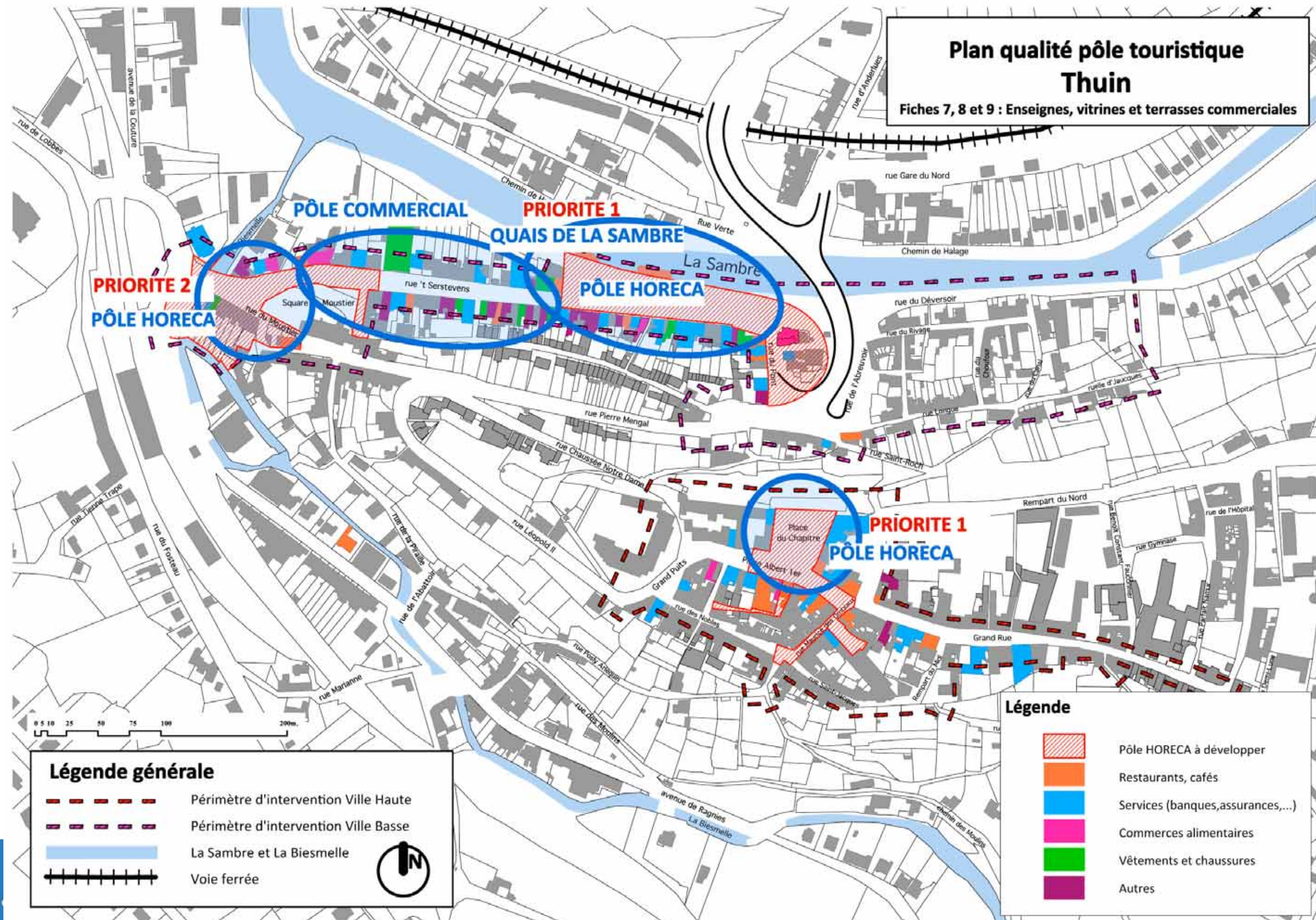
- Possibilité de vues attrayantes depuis les terrasses (Sambre, beffroi)
- Intégration de certaines enseignes et vitrines respectant l'architecture traditionnelle



### Points faibles

- Majorité des terrasses orientées au Nord
- Beaucoup d'enseignes dévalorisantes





Exemples de bonnes pratiques – PQT Hotton

Redynamisation du secteur horeca sur les pôles à développer

Presse approximative



Exemples de bonnes pratiques – PQT Hotton

Redynamisation du secteur horeca sur les pôles à développer



Exemples de bonnes pratiques – PQT Enghien

Redynamisation du secteur horeca sur les pôles à développer



Exemples de bonnes pratiques – PQT Enghien

Redynamisation du secteur horeca sur les pôles à développer



Exemples de bonnes pratiques – péniches HORECA

Redynamisation du secteur horeca sur les pôles à développer



➔ A Thuin





IGRETEC



# Vitrines

Exemples de bonnes pratiques

➔ Vitrines contemporaines



➔ A Thuin



➔ Noël en Alsace







IGRETEC



# Enseignes

Exemples de bonnes pratiques – choix des typologies

✓ En applique



✓ En feuillure

➔ A Thuin



➔ A Thuin



Exemples de bonnes pratiques – choix des typologies

✓ Enseignes parallèles: bandeaux



➔ A Thuin



Exemples de bonnes pratiques – choix des typologies

- ✓ Enseignes perpendiculaires: drapeaux - Oriflammes



➔ A Thuin



➔ A Thuin





IGRETEC



## Mobilier commercial

Exemples de bonnes pratiques – choix des typologies



➔ A Thuin



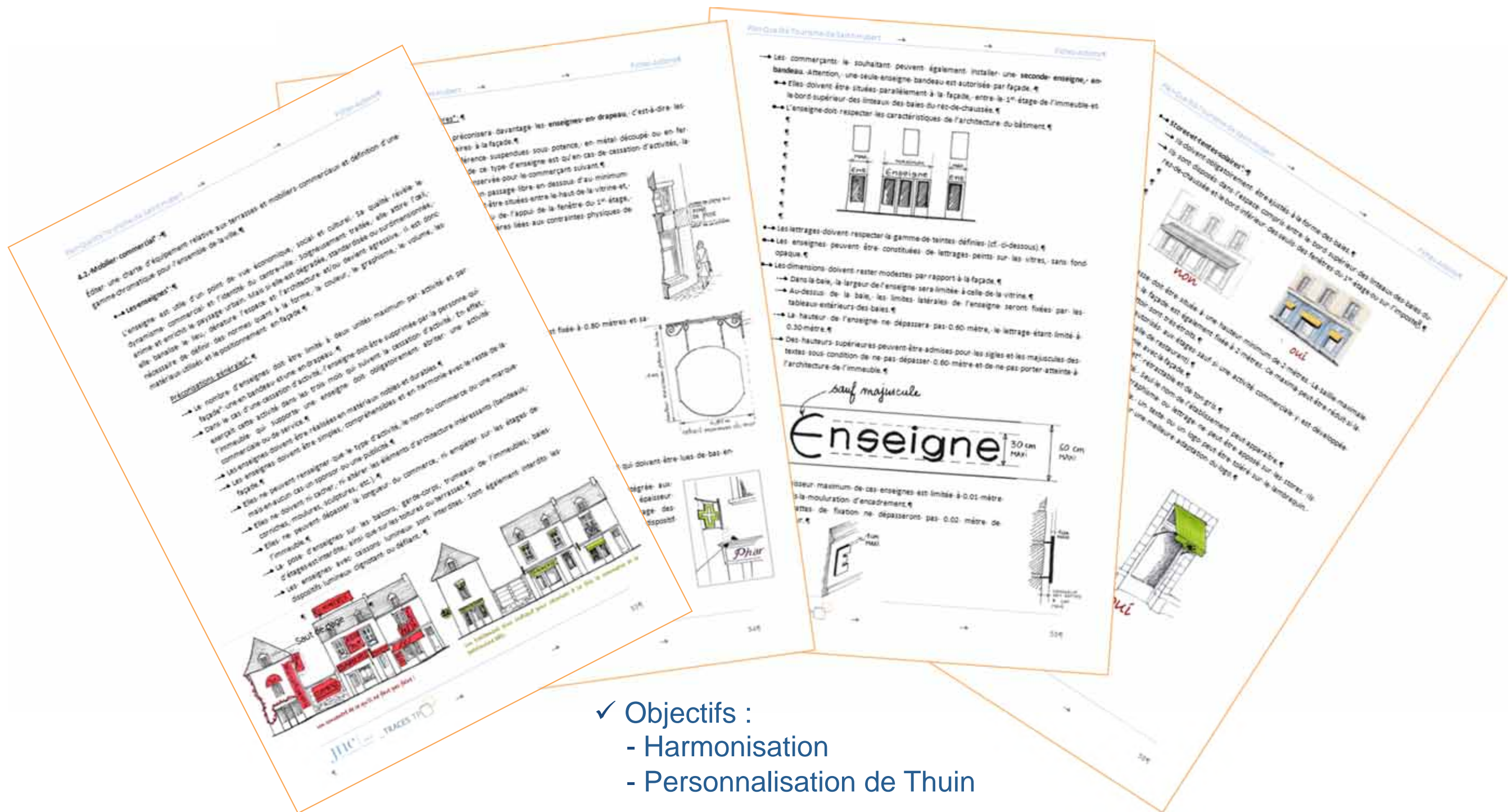
Très peu de terrasses

Exemples de bonnes pratiques – Grand-Place de Mons



Exemples de bonnes pratiques – PQT Saint-Hubert

Édition et application d'une charte communale d'équipement relative aux mobiliers commerciaux



- ✓ Objectifs :
- Harmonisation
- Personnalisation de Thuin



Exemples de bonnes pratiques – PQT Saint-Hubert

✓ Catégorie d'enseignes autorisées : préconisations générales



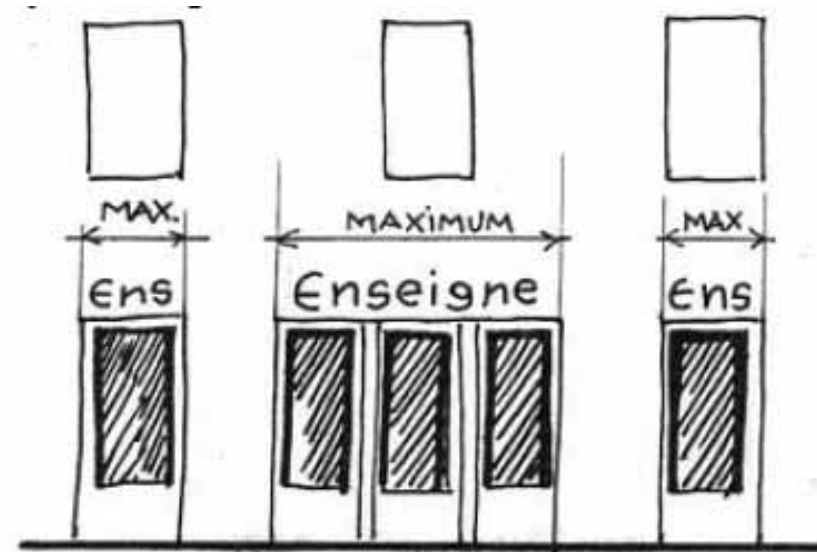
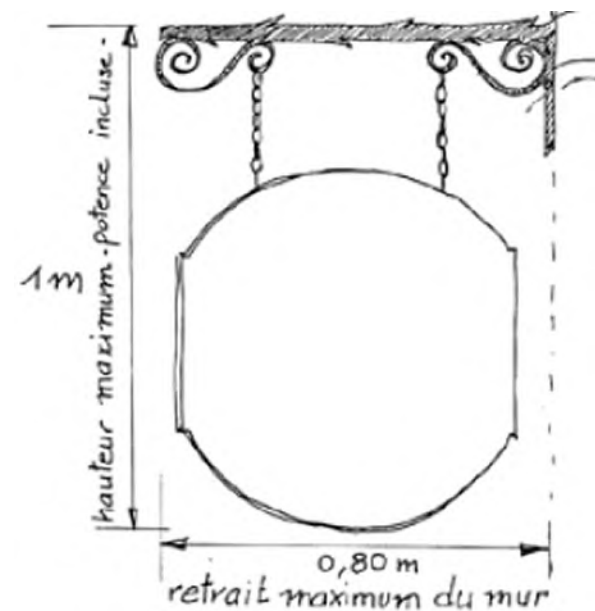
Un concentré de ce qu'il ne faut pas faire !



Un traitement plus indiqué pour valoriser à la fois le commerce et le patrimoine bâti.

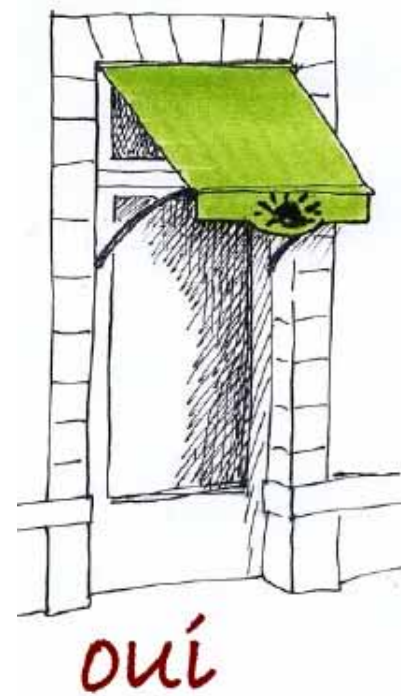
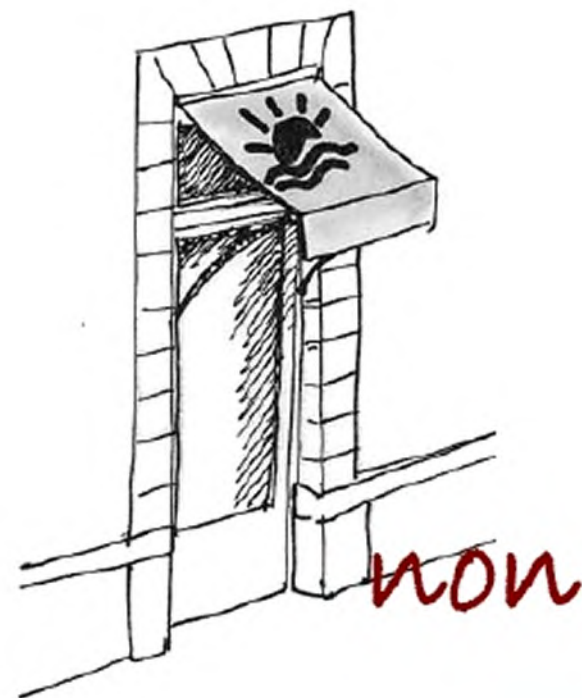
✓ Les enseignes de Saint-Hubert

- Enseigne en drapeau
- Enseigne en bandeau



Exemples de bonnes pratiques – PQT Saint-Hubert

✓ Catégorie de stores autorisés



✓ Catégorie de terrasses





IGRETEC



## Végétalisation et fleurissement

## Diagnostic qualité végétalisation et fleurissement



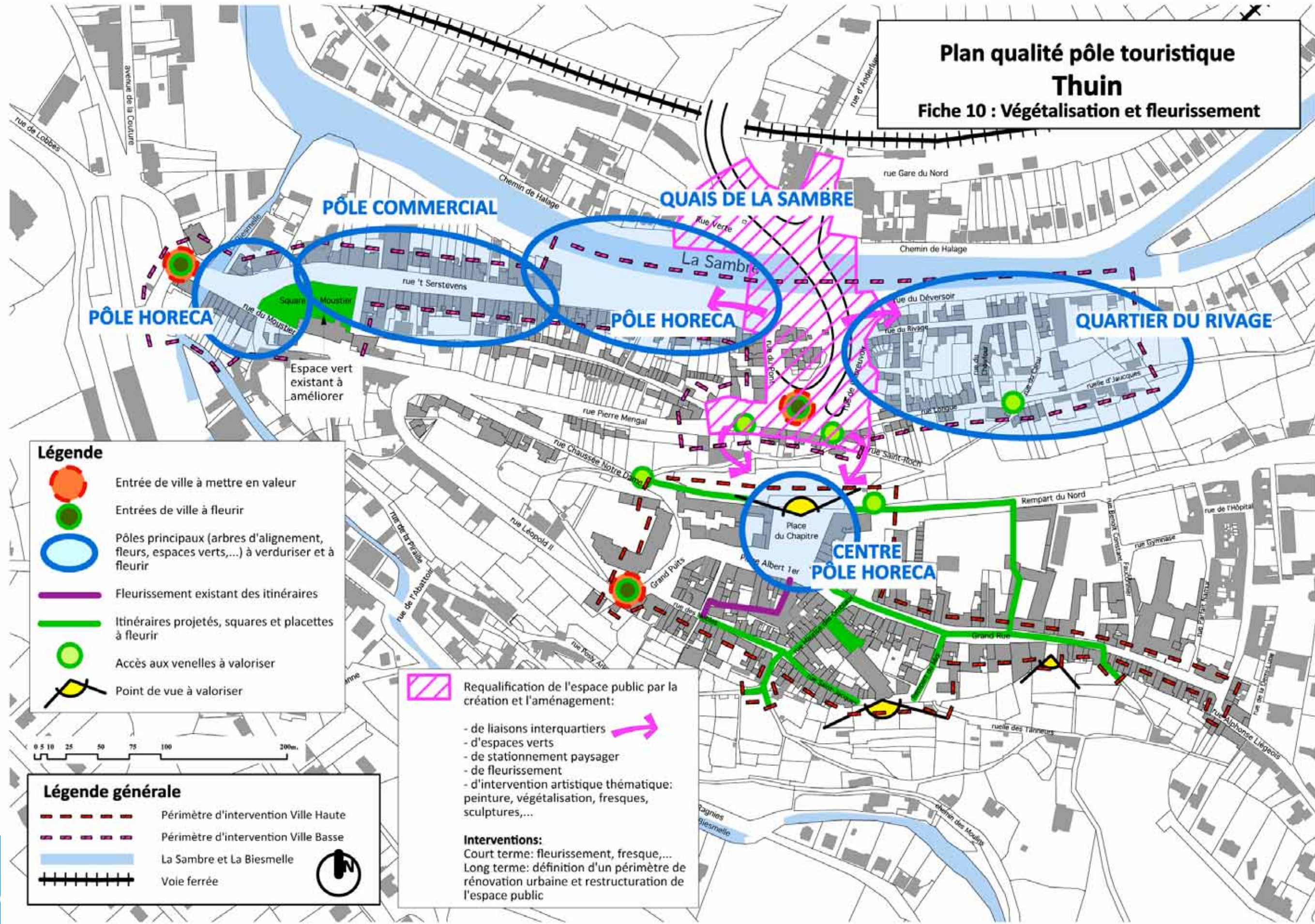
### Points forts:

- Proximité de l'eau
- Arrière-plans des perspectives fermés par les campagnes
- Arbres d'alignement sur les quais
- Quelques initiatives de fleurissement dans le quartier du Rivage

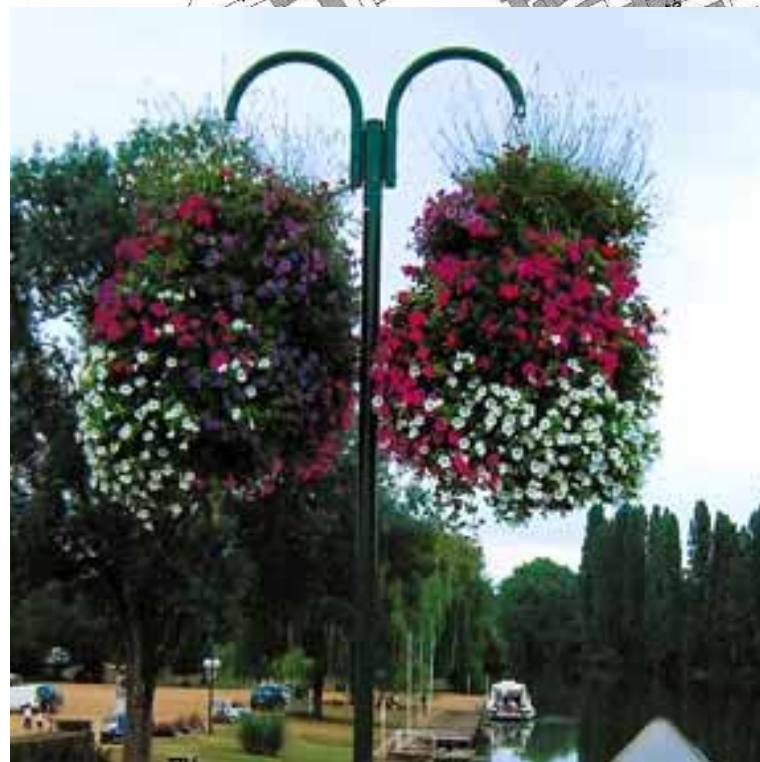
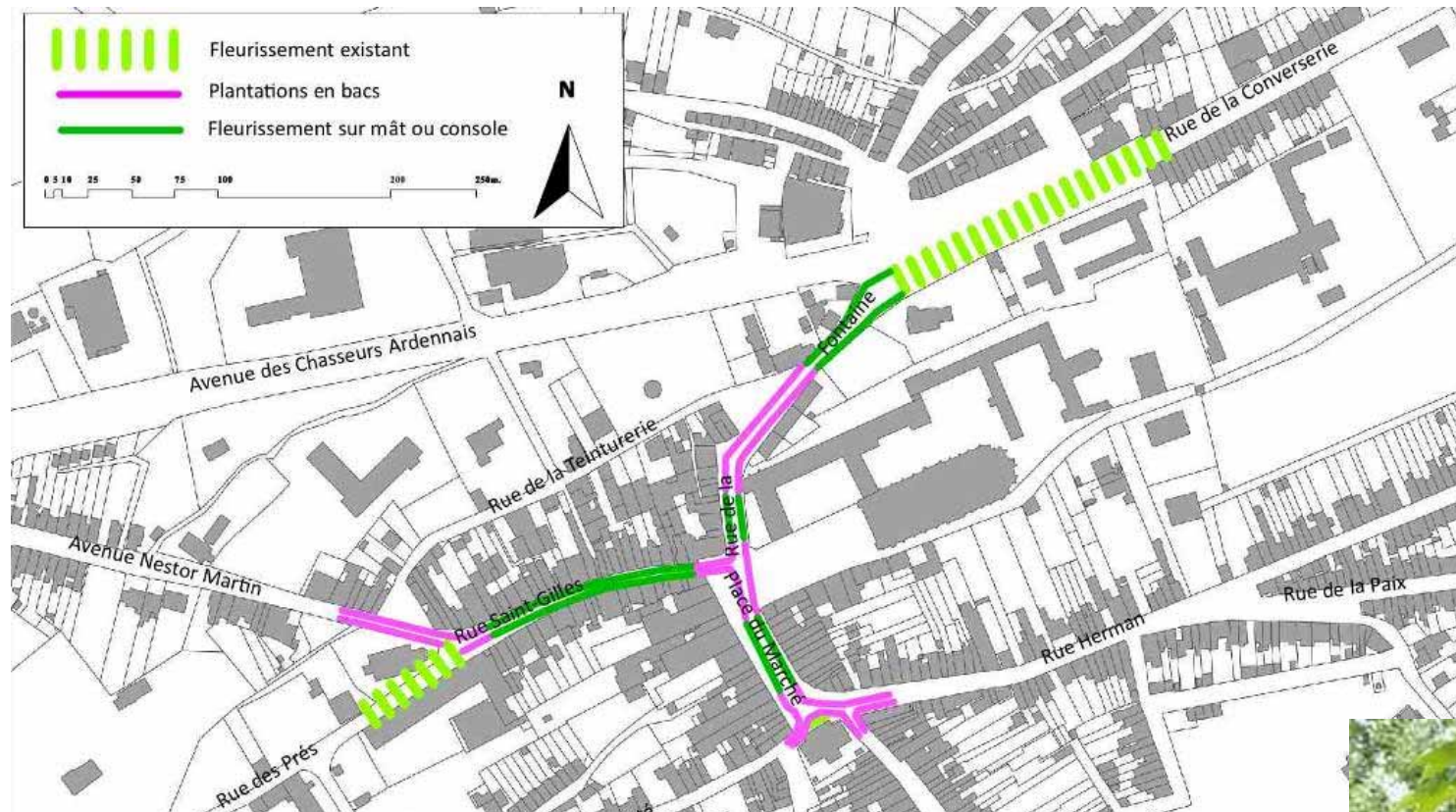


### Points faibles

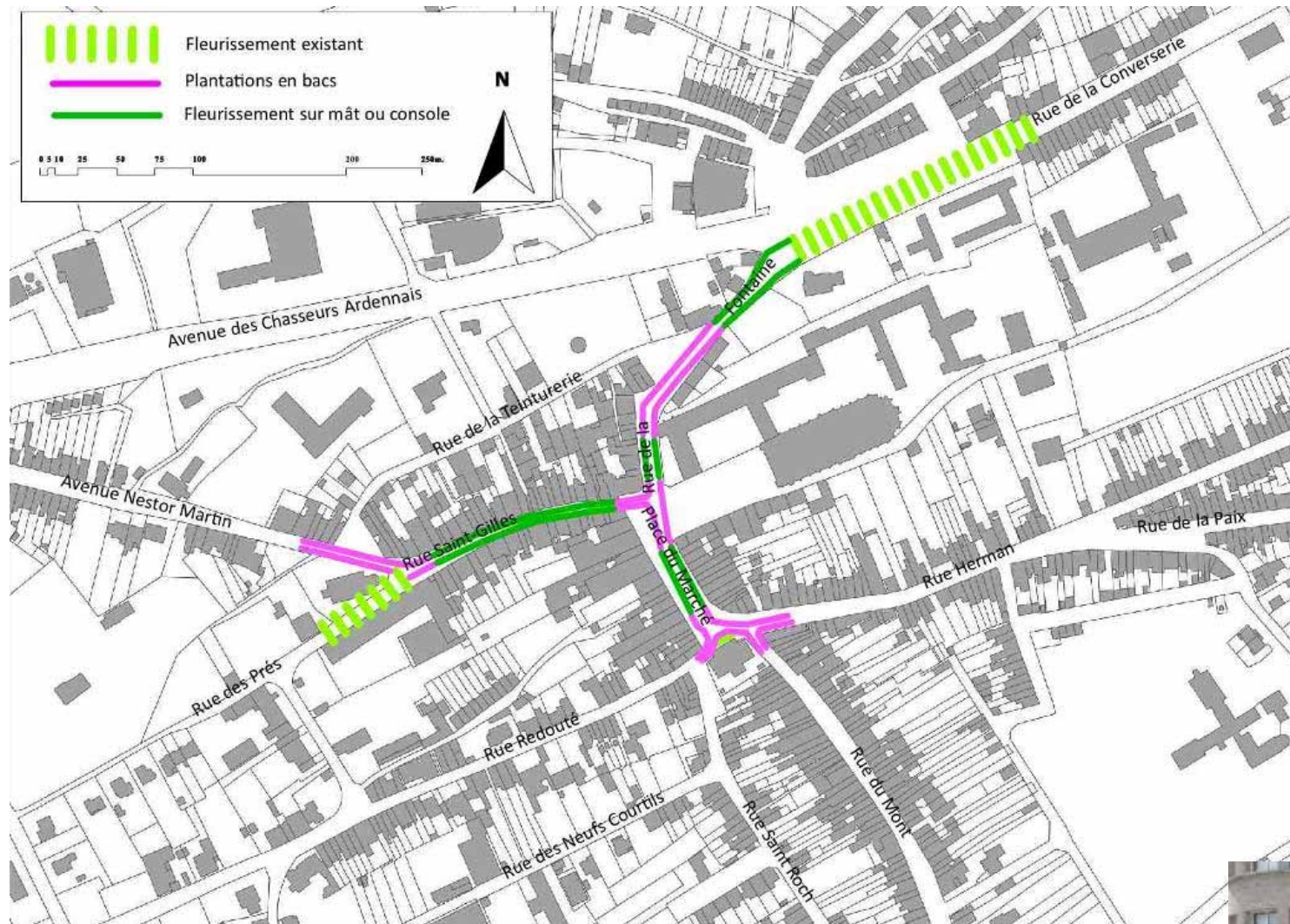
- Peu de lieu de repos, de convivialité
- Sous-exploitation des espaces verts existants
- Pas de mise en valeur des points de vue existants



## Exemples de bonnes pratiques – fleurissement hors sol



## Exemples de bonnes pratiques – fleurissement en pleine terre



## Exemples de propositions

Mise en valeur des jardins et avant-cours de particuliers en relation directe avec l'espace public – application d'une charte







IGRETEC



## Signalisation et la signalétique du cœur de ville

## Diagnostic qualité signalisation et la signalétique du cœur de ville



### Points forts:

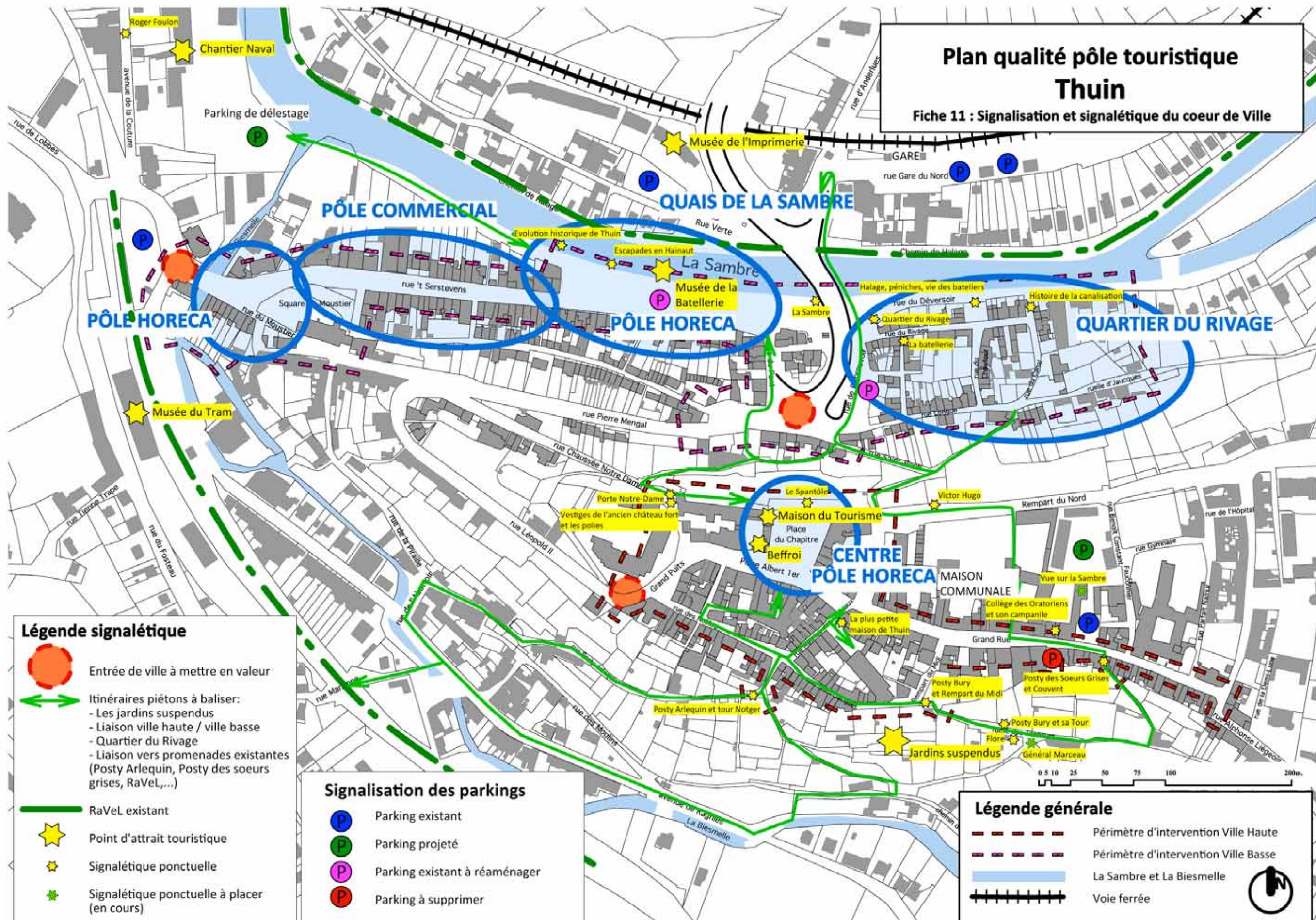
- Vues cadrées depuis les entrées de ville
- Multimodalité (Route, train, eau, RAVeL, réseau lent)
- Bilinguisme et identification des sites touristiques de la signalétique
- Identité du quartier du Rivage traduite par une décoration thématique (mâts, encres...)



### Points faibles

- Traitement « autoroutier » des entrées de ville
- Topographie contraignante
- Liaisons piétonnes entre les 2 pôles peu identifiées
- Aucune signalisation directionnelle des stationnements
- Aucun itinéraire touristique identifié (accès à la promenade des jardins suspendus?)

# Pistes d'actions signalisation et la signalétique du cœur de ville



Exemples de propositions – entrées de ville



## A Thuin – panneaux installés par l'office du Tourisme

### La Porte Notre-Dame Onze-Lieve-Vrouwepoort

De Sint-Maria-poort, de Thuinse Sint-Maria-poort, is een van de laatste overblijfselen van de vestingwerken van Thuin. Deze poort werd gebouwd in 1574 door de Spanjaarden. Het is een van de mooiste voorbeelden van de Spaanse stijl in Thuin.



### Les vestiges de l'ancien château fort et les polies

De ruïnes van het voormalige versterkte kasteel en de 'washuizen'.



### Collège des Oratoriens (Athénée Royal) et son campanile

Collège des Oratoriens (Athénée Royal) en zijn klokkentoren.



### Le Spantôle et le Rempart du Nord Het Spantôle (kanon) en de noordelijke vestingmuur

Le Spantôle (kanon) en de noordelijke vestingmuur.




### Prise de Thuin par le Général Marceau en 1794 In 1794 wordt Thuin ingenomen door Generaal Marceau

In 1794 wordt Thuin ingenomen door Generaal Marceau.




### Victor Hugo (1861)

Victor Hugo (1861).



### Roger Foulon (1923-2008)

Roger Foulon (1923-2008).



### Vue sur la Sambre Zicht op de Samber

Vue sur la Sambre / Zicht op de Samber.



### La plus petite maison de Thuin Het kleinste huis van Thuin

La plus petite maison de Thuin / Het kleinste huis van Thuin.



### Le Posty Bury et Rempart du Midi De Posty Bury en de zuidelijke vestingmuur

Le Posty Bury et Rempart du Midi / De Posty Bury en de zuidelijke vestingmuur.



### Le posty Bury et sa Tour De posty van Bury en zijn toren

Le posty Bury et sa Tour / De posty van Bury en zijn toren.



### Le Beffroi de Thuin

Le Beffroi de Thuin.

**Informations :** Office du Tourisme de Thuin  
Téléphone : 071/59.54.54

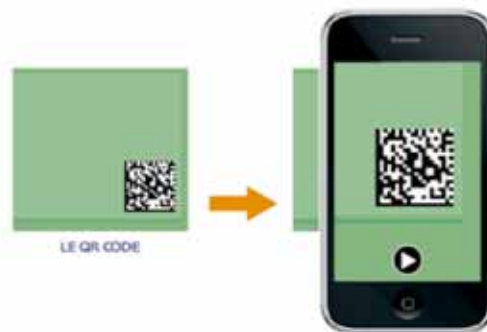
Dimensions impression numérique : 121x61 - 132x61 - 101x45 - 122x45

RAL 7004  
Pantone 546  
RAL 5015

SUBJECTIE	Dati	4/11/2011	Color de kleur	Wit / Blanc	Type de papier	100 g/m²	Conceptr	Qw / rgb	Echelle
BTP	Quantité	1 ex	Créé le	25/07/11	Média	15/04/11	QNC	THUIN	Page 1 / 3
N° Cde	061151	S:\LA\Archives\Sem2011\52511\901883 ACE\Thuin BTP-B.cdr							



## Exemples de bonnes pratiques – QR Code



## Exemple de tableau récapitulatif

Fiche	Action	Quantité estimée	Prix unitaire	Total	
				INTERVENTIONS PRIVEES	INTERVENTIONS PUBLIQUES
Façades	Intervention architecturale légère				
	Intervention architecturale lourde				
	Intervention au niveau des rez-de-chaussée - vitrines				
	Colorimétrie				
	Enseignes				
	Vitrines - achalandage				
	Fleurissement				
Mise en lumière	Rues				
	Venelles				
	Bâtiments				
	Espaces publics				
Fleurissement	Public - Hors sol				
	Public - Pleine terre				
	Privé – Hors sol				
Signalétique					
<b>TOTAL</b>					



**Merci pour votre attention**