



Plan qualité pôle touristique de Beaumont

Etat des lieux

Réunion du 08/06/2010



IGRETEC



Plan qualité pôle touristique de Beaumont

Partie 1 : Cadrage / périmètre d'étude

Partie 2 : Organisation spatiale

Partie 3 : Destination et promesse

Partie 4 : Etat des lieux selon les fonctions

Premières réflexions

Echanges

Plan qualité pôle touristique de Beaumont

Partie 1 : Cadrage / périmètre d'étude

- *Périmètre juridique*
- *Plan de secteur*
- *Patrimoine*

Partie 2 : Organisation spatiale

Partie 3 : Destination et promesse

Partie 4 : Etat des lieux selon les fonctions

Premières réflexions

Echanges

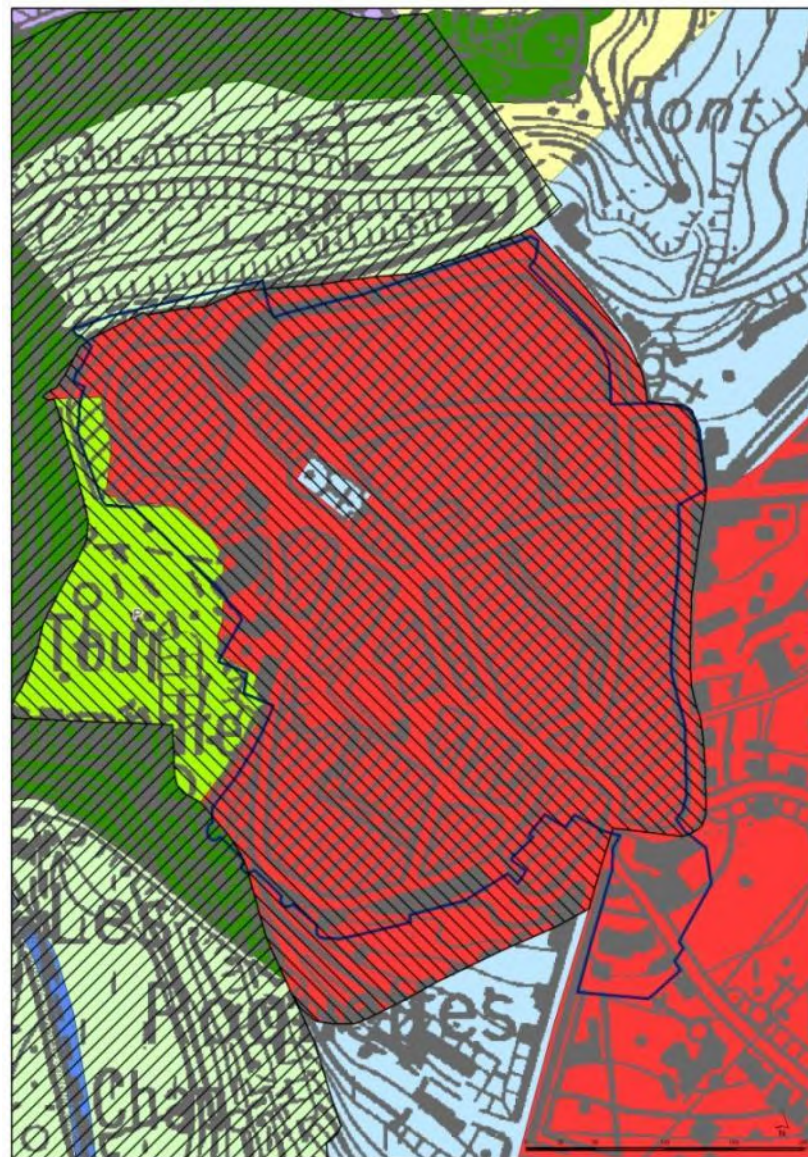
Plan qualité pôle touristique de Beaumont

Périmètre juridique



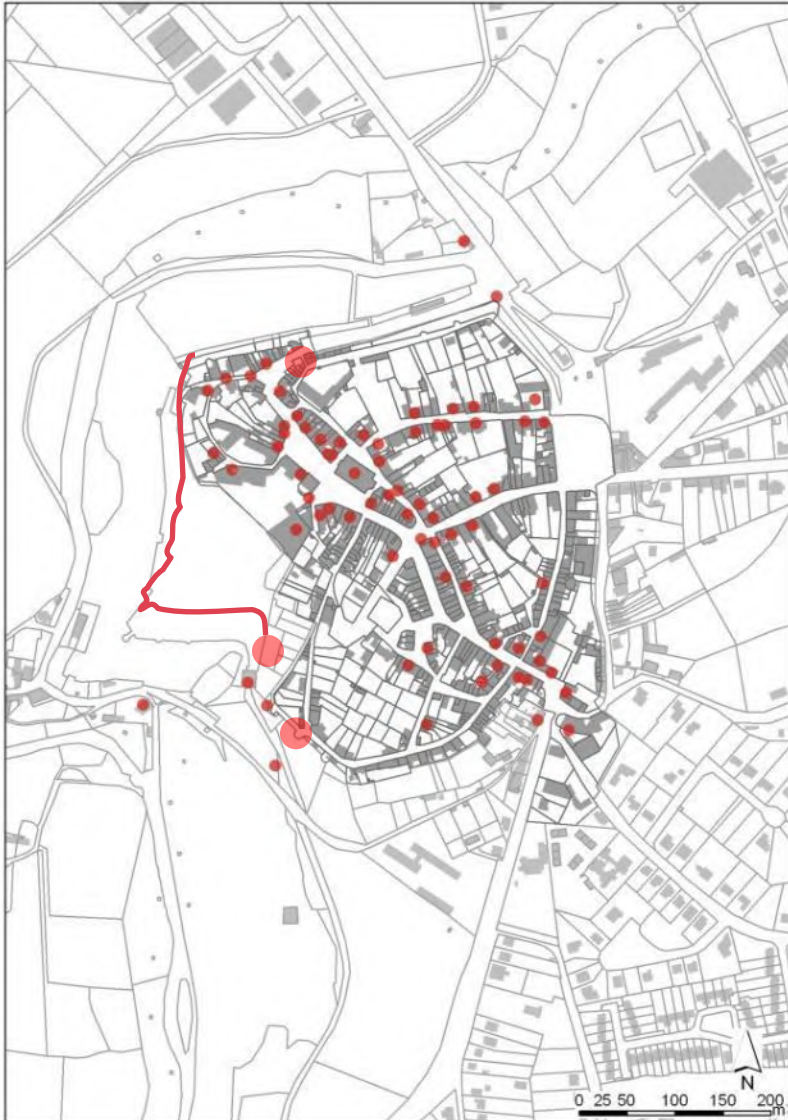
Plan qualité pôle touristique de Beaumont

Plan de secteur



Plan qualité pôle touristique de Beaumont

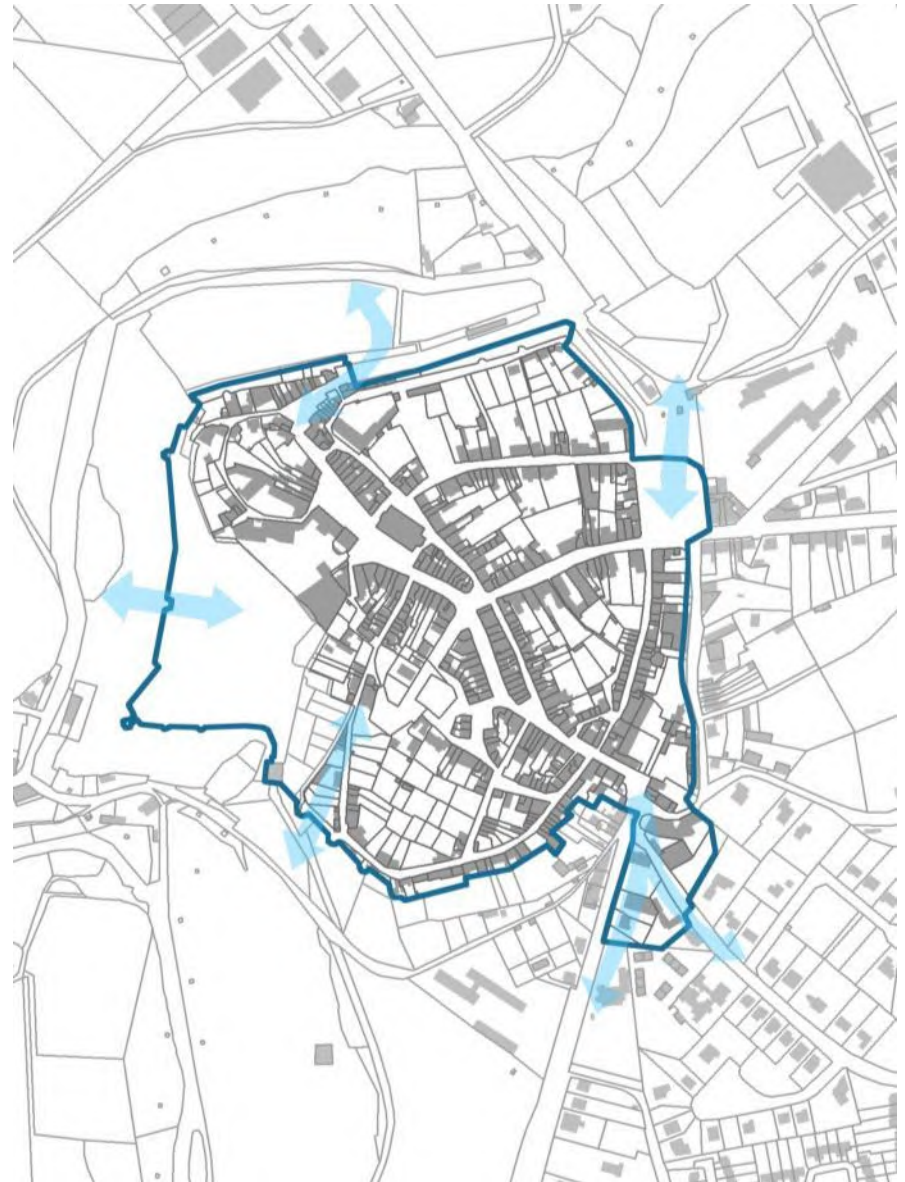
Patrimoine



Plan qualité pôle touristique de Beaumont

Périmètre d'étude

- Zone protégée en matière d'urbanisme
- Patrimoine naturel
- Biens classés
- Patrimoine paysager
- Remparts



Plan qualité pôle touristique de Beaumont

Partie 1 : Cadrage / périmètre d'étude

Partie 2 : Organisation spatiale

- *Evolution de la ville*
- *Répartition des fonctions*
- *Hiérarchie des voies*
- *Typologie*

Partie 3 : Destination et promesse

Partie 4 : Etat des lieux selon les fonctions

Premières réflexions

Echanges

Plan qualité pôle touristique de Beaumont

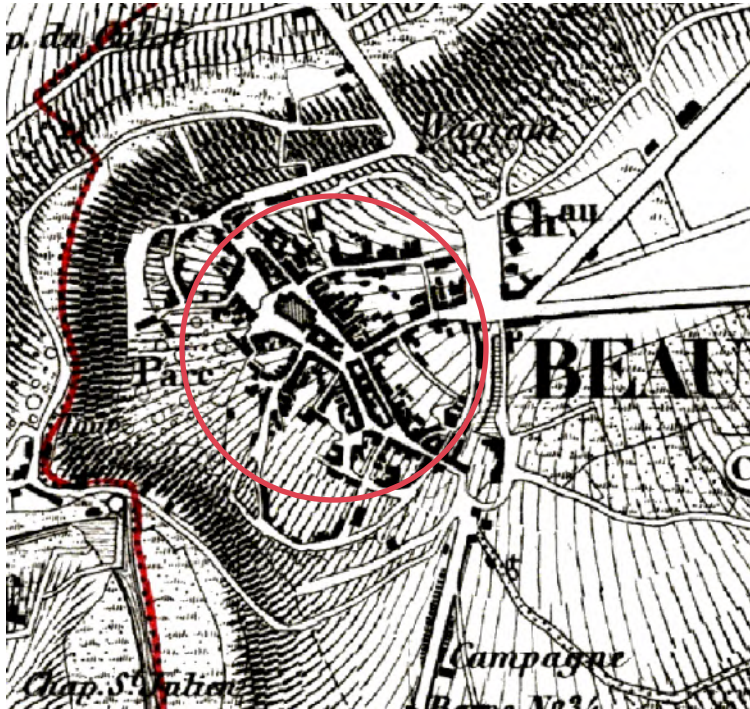
Evolution de
la ville

Répartition
des fonctions

Hierarchie
des voies

Typologie

- Conserve un tracé sinueux des rues rappelant sa croissance naissante à l'époque médiévale
- Expansion du bâti vers le sud et l'est, le long des nationales sortantes
- Fermeture au Nord-Ouest par le relief, les remparts historiques et la zone Natura 2000



Plan qualité pôle touristique de Beaumont

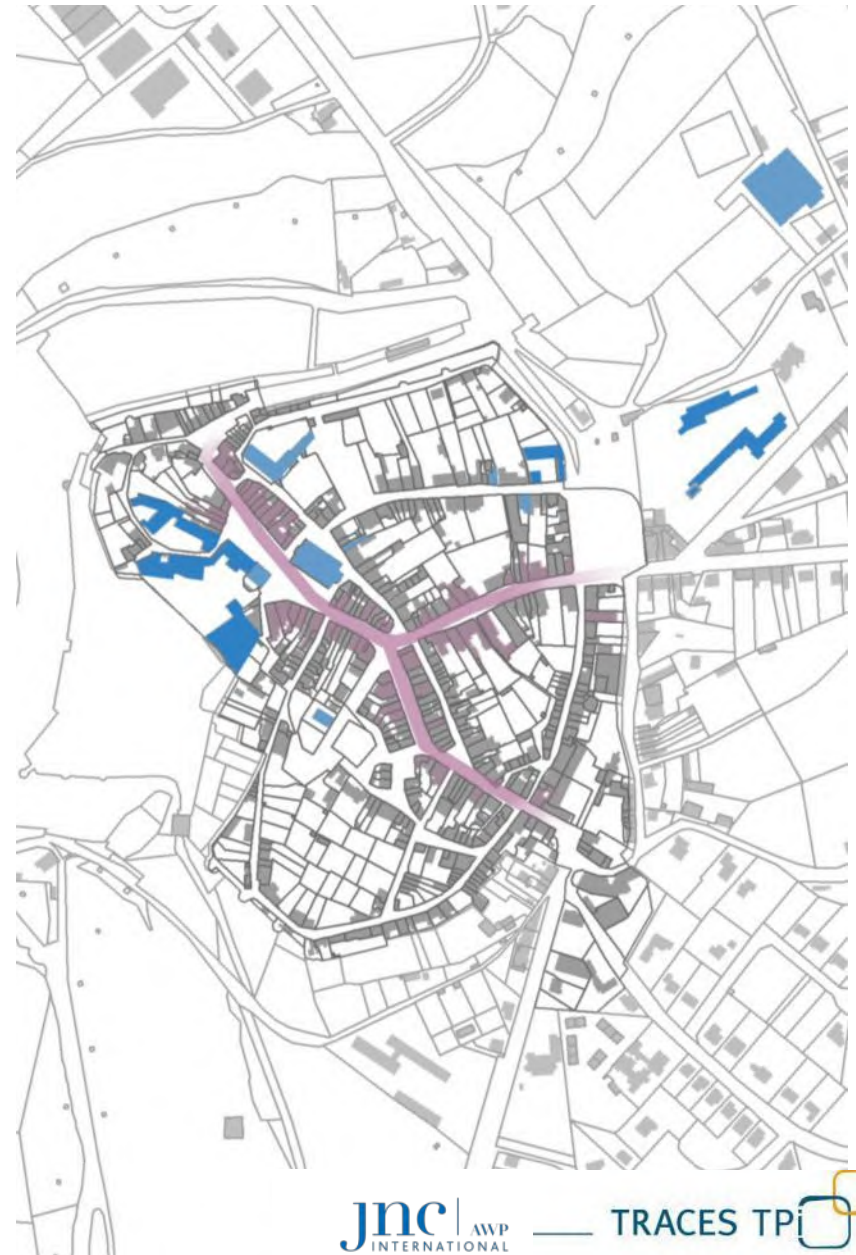
Evolution de
la ville

Répartition
des fonctions

Hiérarchie
des voies

Typologie

- Commerces regroupés autour de l'axe de la Grand-Place et de la rue Felix Dutry, rue d'En Haut et rue Madame
- Des grandes surfaces sur les nationales en dehors de la ville
- Ecoles et hôtel de ville présents d'une part dans le cœur ancien de la ville et d'autre part dans l'est (foyer culturel, écoles,...)



Plan qualité pôle touristique de Beaumont

Evolution de
la ville

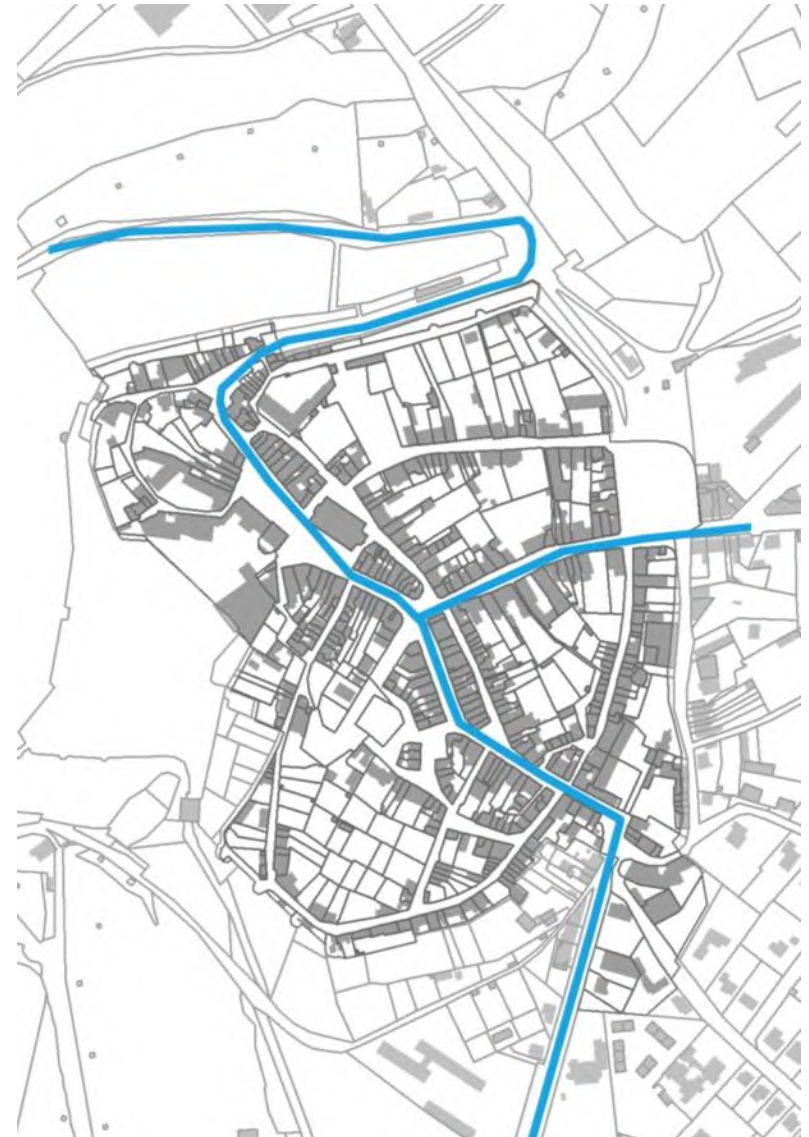
Répartition
des fonctions

Hiérarchie
des voies

Typologie

Axes traversants - Nationales

- Epine dorsale
- Identité et histoire de Beaumont construite autour de cet axe
- Croisement en son centre
- Circulation prenant le pas sur le reste (Grand-place, commerce, utilisation de l'espace,...)



Plan qualité pôle touristique de Beaumont

Evolution de
la ville

Répartition
des fonctions

Hierarchie
des voies

Typologie

Rues de desserte perpendiculaires

- Tracés induits par les remparts
- Tissent des relations entre les trois grands axes
- Essentiellement résidentielles



Plan qualité pôle touristique de Beaumont

Evolution de
la ville

Répartition
des fonctions

Hierarchie
des voies

Typologie

Ruelles et venelles

- Raccourcis urbains
- Usage local
- Tracé organique
- Empreinte du passé médiéval
- Entretien améliorable



Plan qualité pôle touristique de Beaumont

Evolution de
la ville

Répartition
des fonctions

Hiérarchie
des voies

Typologie

Densité

- Concentration de bâti le long de la Grand'Place - rue Félix Dutry et sa parallèle
- Intérieurs d'îlots étendus en bordure de l'enceinte
- Îlots redécoupés par venelles ou ruelles
- Limite franche entre bâti et non bâti au Nord et à l'Ouest
- Dispersion progressive au Sud et à l'Est



Plan qualité pôle touristique de Beaumont

Evolution de
la ville

Répartition
des fonctions

Hierarchie
des voies

Typologie

« Respiration »

- Largeur variable des rues
- Place en longueur
- Tracé en baïonnette proposant un espace en coude
- Croisements et carrefours
- Resserrement et élargissement du bâti
- Ouvertures paysagères (le long de la rue de Binche, sur la place du Belvédère,...)



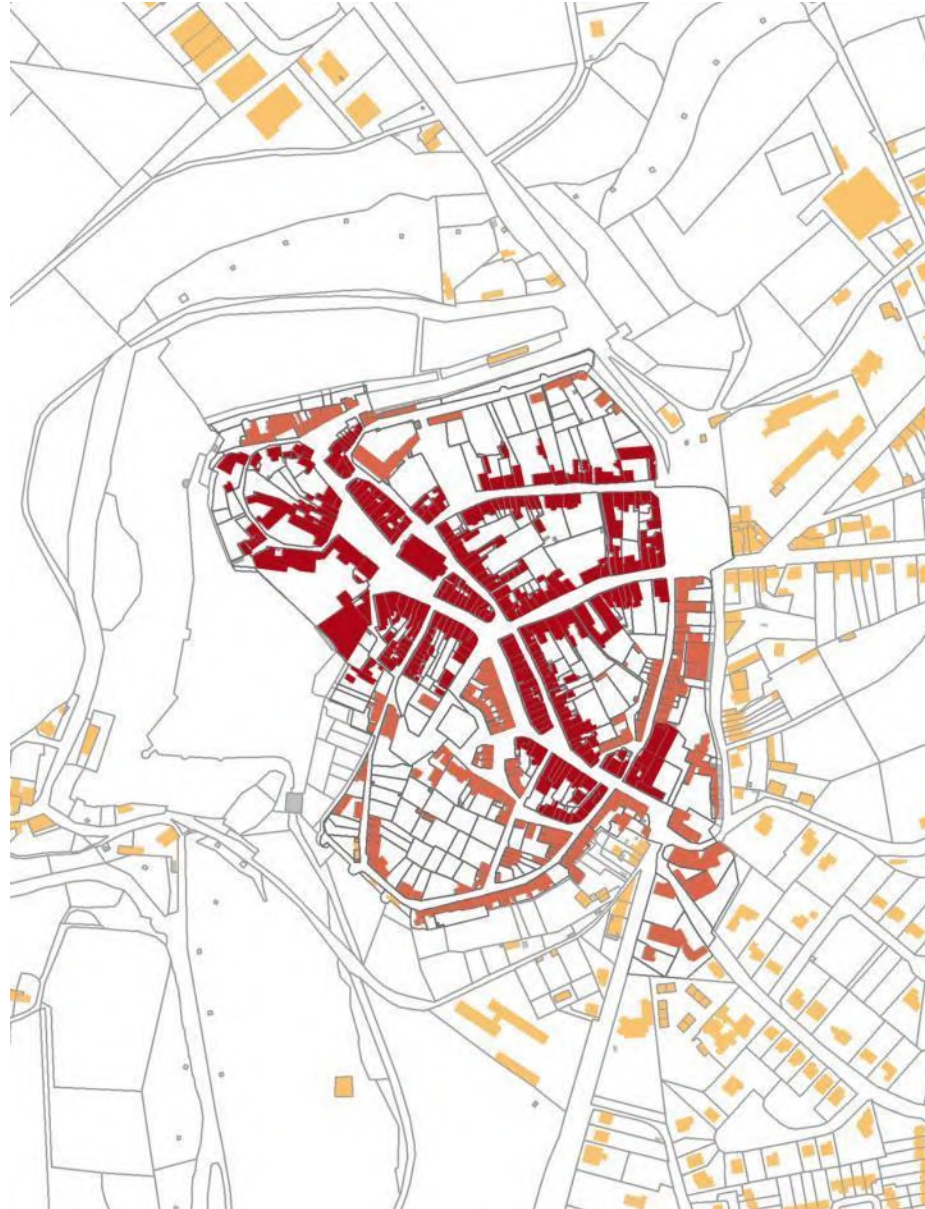
Plan qualité pôle touristique de Beaumont

Evolution de
la ville

Répartition
des fonctions

Hierarchie
des voies

Typologie



Plan qualité pôle touristique de Beaumont

Evolution de
la ville

Répartition
des fonctions

Hierarchie
des voies

Typologie

Centre ancien

- Développement conditionné par l'enceinte fortifiée (de la fin du XIIe siècle)
- Concentration autour des routes nationales
- Parement en pierres de taille et briques
- Gabarit 2 niveaux + 1 niveau sous toiture



Plan qualité pôle touristique de Beaumont

Evolution de
la ville

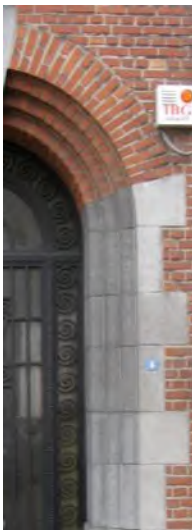
Répartition
des fonctions

Hierarchie
des voies

Typologie

Bâti urbain récent

- Maisons mitoyennes à 2 ou trois niveaux
- Toitures à versants en ardoises
- Densifie le tissu du centre-ville
- Situé principalement au pourtour de la ville, entre l'enceinte et le cœur historique
- S'inscrit parmi les vieilles maisons, remplit les creux laissés par le temps.
- Matériaux moins homogènes et nobles



Plan qualité pôle touristique de Beaumont

Partie 1 : Cadrage / périmètre d'étude

Partie 2 : Organisation spatiale du périmètre

Partie 3 : Destination et promesse

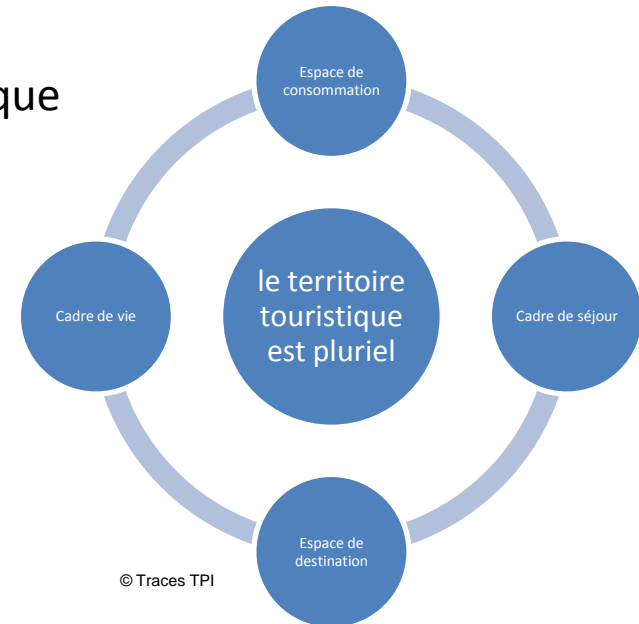
Partie 4 : Etat des lieux

Premières réflexions

Echanges

Qu'est ce qu'une destination touristique?

- Un lieu n'a d'existence touristique que s'il est vécu comme tel par des segments de clientèles.
- On peut définir une ville touristique
 - comme un territoire doté d'une identité forte, d'une image homogène susceptible de générer un imaginaire, voire de renforcer certains stéréotypes,
 - et fournissant un ensemble de prestations et de services cohérents.
- La performance économique de la destination touristique se mesure à sa capacité à générer de la consommation sur son territoire
 - grâce au profil de ses clientèles,
 - à une offre favorisant la durée, voire le séjour,
 - et à sa notoriété lui assurant des parts de marché substantielles dans les niches qu'elle convoite.



Plan qualité pôle touristique de Beaumont

Modèles	Caractéristiques	Motivations	Typologie	Notoriété	Imaginaire suscité (Image)	Stéréotypes urbains	Enjeu d'une politique qualité		
							fonctions	importance relative des fonctions	score qualité
la destination touristique d'un jour	centrée sur la ville comme but d'excursion plutôt diurne	on y vient parce que la ville jouit d'une image forte et qu'elle n'est pas très éloignée du domicile.	Les villes paysagères et les villes shopping sont particulièrement concernées. C'est également le déplacement événementiel par excellence.	forte	fort : ce sont souvent des villes écrans ou des centres ville commerciaux	moyens : on y vient plus par instinct grégaire que pour l'image d'urbanité (villes paysagères)	> fonctions d'accueil	++++	11
							> fonction d'imprégnation	+++	
							> fonction de production	++++	
la destination résidentielle	centrée sur la ville comme but de séjour avec une composante nocturne qui peut s'avérer importante	on veut vivre l'expérience de la ville, y compris pour l'hébergement et les loisirs culturels, ludiques ou festifs	Les villes patrimoniales et culturelles, à fort potentiel événementiel, sont particulièrement visées. Il en va de même des villes offrant un potentiel de loisirs important.	très forte	fort	très forts	> fonctions d'accueil	++++	12
							> fonction d'imprégnation	++++	
							> fonction de production	++++	
la destination pendulaire à partir d'une résidence touristique	centrée sur le pouvoir d'attractivité d'une ville comme pôle d'attractivité emblématique d'une région touristique	la ville est le point de focalisation d'un espace plus large. On n'y loge pas nécessairement mais on s'y rendra à plusieurs reprises au cours de son séjour.	C'est le cas des villes paysagères et des stations touristiques.	forte, comme ville-porte d'une région touristique	moyen comme pôle urbain, fort comme ancrage dans une destination géographique plus large	moyens car la ville est considérée comme porte d'accès à une région touristique	> fonctions d'accueil	++++	9
							> fonction d'imprégnation	++	
							> fonction de production	+++	
la destination pendulaire à partir d'une résidence touristique	pendant un séjour, on fréquente la ville, souvent une seule fois, car elle est identifiée comme un pôle touristique et/ou culturel dans un bassin touristique voisin	la ville est considérée comme une part de l'immersion dans une destination plus large. On profite de sa relative proximité d'un lieu de résidence touristique pour s'y rendre. On peut s'y approvisionner mais ce n'est pas le sens premier du déplacement.	C'est le cas des villes paysagères, des villes patrimoniales ou encore des villes shopping. L'organisation d'événements peut être le motif du déplacement.	moyenne à forte	fort	forts	> fonctions d'accueil	++++	10
							> fonction d'imprégnation	+++	
							> fonction de production	+++	
la destination pendulaire à partir d'une résidence touristique	pendant un séjour, on fréquente la ville de façon régulière car elle identifiée comme un pôle d'approvisionnement et de services	la ville est fréquentée pour sa proximité avec le lieu de résidence touristique et pour la variété des services commerciaux de base qu'elle propose. On peut la fréquenter à l'occasion de marchés, de braderies, de brocantes...	C'est le cas de toutes les villes en milieu rural n'offrant pas d'attraits touristiques particuliers et ne jouissant pas d'une identité forte	faible	faible	faibles	> fonctions d'accueil	+++	5
							> fonction d'imprégnation	+	
							> fonction de production	+	

Plan qualité pôle touristique de Beaumont

La destination : Beaumont

Destination pendulaire

Pendant un séjour, on fréquente Beaumont, souvent une seule fois, car elle est identifiée comme un pôle touristique dans un bassin touristique voisin. On profite de sa relative proximité d'un lieu de résidence touristique pour s'y rendre.

Destination d'un jour

But d'excursion : on y vient parce que le lieu est évocateur.

pendant un séjour, on fréquente la ville, souvent une seule fois, car elle est identifiée comme un pôle touristique et/ou culturel dans un bassin touristique voisin

A 10kms :



A 15 kms :



Enquête menée aux Lacs de l'Eau d'Heure, 48% des personnes interrogées signalaient s'être rendues à Beaumont dans une **démarche de découverte** de la région. Beaumont occupe ainsi la seconde position, juste après Froidchapelle

Plan qualité pôle touristique de Beaumont

La promesse peut s'analyser de deux manières :

- La promesse tangible, vérifiable, de l'ordre de la proposition et s'inscrivant dans le concret de la communication. Il faut miser sur les atouts de l'offre vérifiables par le client
- La promesse suggérée, de l'ordre de l'image, influencée par les stéréotypes et nourrie par un imaginaire

Plan qualité pôle touristique de Beaumont

Pas de promesse pour Beaumont :

- Promesse par rapport à une pratique : **la promenade**

Sur le site Internet officiel de la Commune de Beaumont, dans la rubrique « Tourisme », la première information proposée est relative aux promenades. Il n'y a aucune référence à la Ville

Découvrez les promenades balisées de BEAUMONT

Découvrez le Vieux Beaumont, sa vallée verte, ses remparts avec les audio-guides en quatre langues (français, néerlandais, anglais et allemand),
version adultes et enfants.

260 km de promenades balisées au Pays de Beaumont



Plan qualité pôle touristique de Beaumont

*Or, Beaumont a un riche passé historique a faire valoir :
par la Tour Salamandre*

MAIS :

- Elle n'est pas suffisamment mise en évidence par la Ville de Beaumont
- Elle n'est pas suffisamment mise en évidence par l'Office du Tourisme
- Sa promotion se fait via d'autres média tels que le site Internet de la Maison du Tourisme de la Botte du Hainaut, le site Internet du Pays des Lacs, le site Internet de la Province du Hainaut, etc.



Beaumont pourrait profiter de la Tour Salamandre pour promouvoir le passé médiéval de la Ville : la Tour est le vestige d'un ensemble beaucoup plus vaste (2,5 kms de remparts, 30 tours et 4 portes !)

Plan qualité pôle touristique de Beaumont

Or, Beaumont a un riche passé historique à faire valoir : par la légende de Charles-Quint

On sent que Beaumont porte fièrement la légende des Trois Auvergnats mais les canaux de diffusion/promotion utilisés ne sont pas toujours les plus convaincants...



Charles Quint et les trois Auvergnats

La légende raconte que trois Auvergnats en gajotte seraient arrêtés et tués par Charles Quint se promenant dans la campagne beaumontaise.

Charles Quint en gardant l'anonymat, chargé du borda de nos trois compères arrivant en ville se fit reconnaître par la garde et les trois Auvergnats furent arrêtés.

Après un jugement sommaire, ils furent exhibés à la vindicte publique et pour leur appendre à vives, ils furent pendus haut et court. Un des Auvergnats manquant l'instant noir aurait dû avant de quitter ce monde :

Ville de Beaumont,
Ville de malheur.
Arrivés à midi,
Pendus à une heure.

La reconstitution de cette légende a lieu tous les 5 ans, le 1^{er} dimanche d'octobre 2010, 2015,...

Indicatrice :
www.legendes-beaumont.com
Comité Charles-Quint, Monsieur MORIAME Jean-Valère, Rue de la
Déportation 23, 6500 BEAUMONT,
☎ : 071-58.81.44



Beaumont pourrait prendre appui sur cette légende pour souligner son statut de Ville historique : siège d'un domaine médiéval important, visite de Charles Quint, visite de Napoléon, etc.

Plan qualité pôle touristique de Beaumont

*Or, Beaumont a un riche passé historique a faire valoir...
et une architecture pour le démontrer*



Plan qualité pôle touristique de Beaumont

Partie 1 : Cadrage / périmètre d'étude

Partie 2 : Organisation spatiale du périmètre

Partie 3 : Destination et promesse

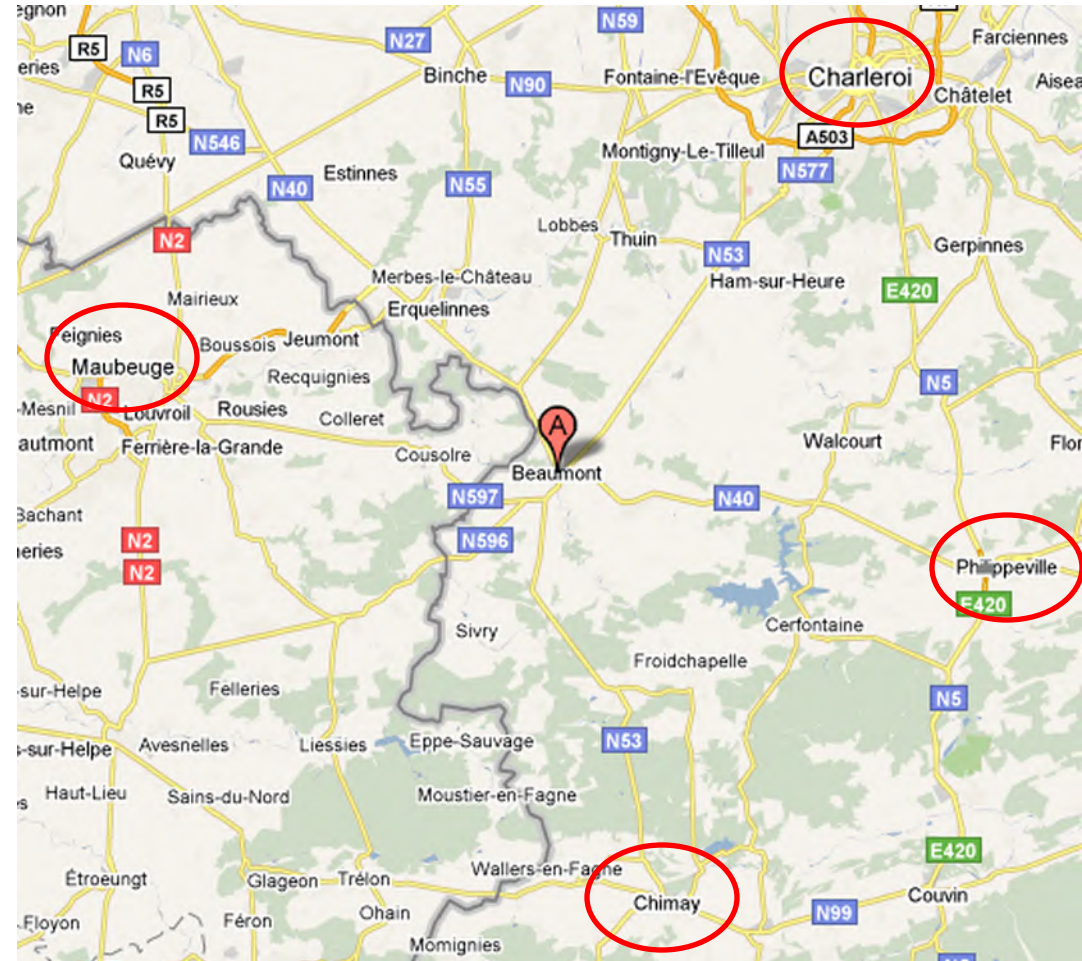
Partie 4 : Etat des lieux

Premières réflexions

Echanges

Plan qualité pôle touristique de Beaumont

- Entre Philippeville et Maubeuge par la N40
- Entre Charleroi et Chimay par la N53
- A 10 kms des Lacs de l'Eau d'Heure
- A 15 kms de Valjoly
- A 30 kms de Mons
- Position stratégique sur des axes importants



Accessibilité

Parkings

Information/
signalétique

Services de
base

Services
« Plus »

Services
marchands

Sécurité/
place des
usagers

Plan qualité pôle touristique de Beaumont

Par la chaussée de Mons

- On monte jusqu'à la ville, le relief amène une contre-plongée
- Route en lacet, on serpente
- Entrée moins agréable (publicité, éclairage autoroutier)



Accessibilité

Parkings

Information/
signalétique

Services de
base

Services
« Plus »

Services
marchands

Sécurité/
place des
usagers

Plan qualité pôle touristique de Beaumont

Par la chaussée de Chimay

- Perspective droite et montante avec Beaumont au sommet
- Arrivée production du bâti; construction ouverte disparate, puis progressivement mitoyenne et ensuite tissu serré urbain.



Accessibilité

Parkings

Information/
signalétique

Services de
base

Services
« Plus »

Services
marchands

Sécurité/
place des
usagers

Plan qualité pôle touristique de Beaumont

Par l'axe Est (Fernand Delière et Germain Michiels)

- Point de fuite rectiligne
- Point de fuite s'esquive à l'entrée de ville
- Densification graduelle des abords; prairie / maisons ouvertes ponctuelles/ tissu mitoyen compact
- Espace de parc une fois franchi le seuil de ville



Accessibilité

Parkings

Information/
signalétique

Services de
base

Services
« Plus »

Services
marchands

Sécurité/
place des
usagers

Plan qualité pôle touristique de Beaumont

- Beaux parkings aménagés derrière l'église **mais** ils sont mal renseignés (signalétique non visible, non lisible)



- Engorgement de véhicules sur la Grand'Place + configuration du stationnement très désordonnée (tous azimuts)



- Parking du Belvédère proche de la Grand'Place, très grand :
 - avec un beau panorama sur la campagne environnante mais la vue peut y être « bouchée »...
 - il est renseigné en même temps que le point de vue « Belvédère », il n'est donc pas évident de comprendre que c'est aussi un parking



Accessibilité

Parkings

Information/
signalétique

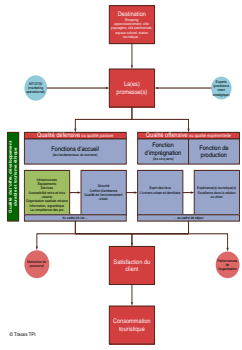
Services de
base

Services
« Plus »

Services
marchands

Sécurité/
place des
usagers

Plan qualité pôle touristique de Beaumont



- Des places de stationnement sont également disponibles le long des voiries – souvent aménagées en pavés pour marquer l'espace

- Absence de politique de stationnement : payant, zone bleue,...



- Accessibilité
- Parkings
- Information/ signalétique
- Services de base
- Services « Plus »
- Services marchands
- Sécurité/ place des usagers

Plan qualité pôle touristique de Beaumont

L'information touristique

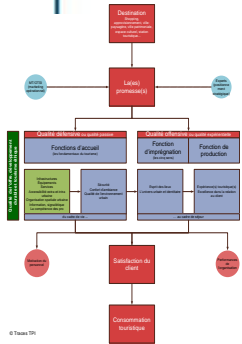


Du « bon »...mais centré sur les promenades

Au « moins bon »



En passant par le « bon » dégradé



- Accessibilité
- Parkings
- Information/ signalétique
- Services de base
- Services « Plus »
- Services marchands
- Sécurité/ place des usagers

Plan qualité pôle touristique de Beaumont

Accessibilité

Parkings

Information/
signalétique

Services de
base

Services
« Plus »

Services
marchands

Sécurité/
place des
usagers



- Généralement bonne, la signalisation présente tout de même des faiblesses : dégradation, superposition, hétérogénéité, etc.

- Grand écart entre la surabondance de panneaux directionnels et leur absence totale



Plan qualité pôle touristique de Beaumont



- Peu d'espaces de repos
- Quand il y en a, ils ne sont pas chaleureux, pas accueillants
- Pas d'espaces de repos dans les endroits qui méritent et/ou qui donnent envie qu'on s'y arrête : Grand'Place, derrière l'église, vue sur la Tour Salamandre, ...
- Poubelles hétéroclites et généralement en mauvais état

Accessibilité

Parkings

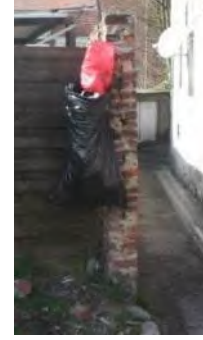
Information/
signalétique

Services de
base

Services
« Plus »

Services
marchands

Sécurité/
place des
usagers



Plan qualité pôle touristique de Beaumont

Accessibilité

Parkings

Information/
signalétique

Services de
base

Services
« Plus »

Services
marchands

Sécurité/
place des
usagers



La plaine de jeux dans le parc

- les mobiliers de jeux sont modernes
- les grilles qui encerclent le parc sont strictes et austères. Elles ne cadrent pas vraiment avec l'ambiance des ruelles pavées qui l'environnent et avec l'esprit de convivialité d'une aire de jeux
- les bancs ne semblent pas confortables et sont en décalage par rapport à la qualité générale de la plaine de jeux



Plan qualité pôle touristique de Beaumont



- espaces détente peu nombreux
- souvent en mauvais état
- implantation pas réellement valorisée : point de vue, audioguide, ...

Accessibilité

Parkings

Information/
signalétique

Services de
base

Services

« Plus »

Services
marchands

Sécurité/
place des
usagers



Plan qualité pôle touristique de Beaumont

Les commerces

- Offre de services diversifiée : boulangeries, épicerie, boucheries, banques, stations-service, fleuristes, bijoutiers, coiffeurs, vêtements, librairies, alimentation générale, etc.
- Ce sont principalement des commerces indépendants. Hormis les banques, il n'y a pas de grandes enseignes présentes dans le centre de Beaumont.
- Les commerces sont principalement en bordure de la N40 (rue de Binche, rue Madame, rue F. Dutry, Chaussée Fernand de Liège et Grand'Place)
- Les boutiques de prêt-à-porter, de chaussures, d'articles de sport, de cadeaux, de fleurs,..., se concentrent principalement dans la rue F. Dutry, dans la rue Madame et dans la rue d'En Haut (ces trois rues étant adjacentes). Cependant, ce rassemblement de commerces ne génère pas d'effet « espace shopping ». On ne vient pas à Beaumont pour « faire les magasins » mais pour « faire ses courses ».

Accessibilité

Parkings

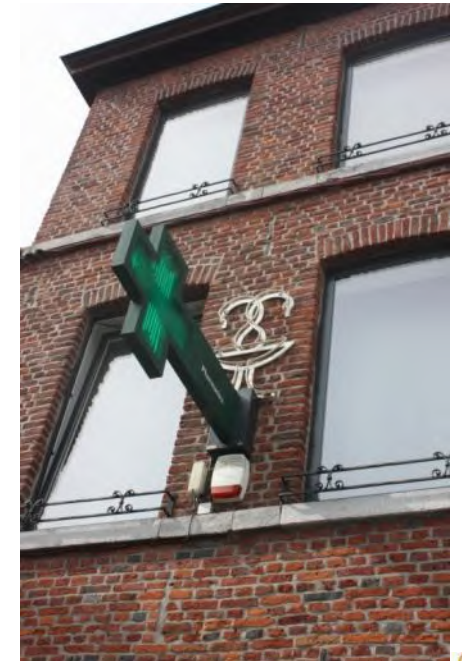
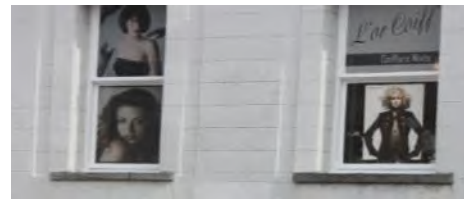
Information/
signalétique

Services de
base

Services
« Plus »

Services
marchands

Sécurité/
place des
usagers



Plan qualité pôle touristique de Beaumont

La restauration

- Les restaurants sont situés sur la Grand'Place (sur les 6 restaurants recensés à Beaumont, 5 y sont établis)
- Il y a une certaine diversité dans l'offre proposée : si la cuisine reste principalement française et traditionnelle, chacun semble proposer une spécialité qui le démarque (grillades, gibier, fromages,...)
- Le Mouton Blanc, tea-room, est également installé sur la Grand'Place
- Les snacks, davantage destinés à une clientèle locale et « quotidienne », sont situés dans d'autres rues de Beaumont

➔ La Grand'Place est un lieu privilégié par lequel la plupart des visiteurs de Beaumont transitent...
L'offre en matière de restauration s'y concentre et draine par conséquent les touristes de passage dans la Ville

Nom	Adresse	Informations complémentaires
Le Commerce	Grand-Place, 7	Fermé le mardi et mercredi sauf férié Spécialité : cuisine traditionnelle
La Commanderie	Grand-Place, 24	Fermé lundi, mardi, mercredi Spécialité : fromagerie et cuisine française
Le Charles-Quint	Grand-Place, 8	Fermé le jeudi Spécialité : gibier et cuisine traditionnelle
L'impré-Vu	Grand-Place, 6	Fermé le jeudi Spécialité : grillades
Palais impérial	Chaussée de Chimay, 41	Spécialité : cuisine chinoise
Le Picotin	Grand-Place, 25	Fermé le mercredi Spécialité : crêperie et petite restauration
Espace Pizza	Rue F. Dutry, 9	Pizzas
Friterie du Parc	Rue Madame, 31	Fermé le dimanche Snack-frites
Brother and Sister	Grand-Place, 26	Snack
La Fermette	Rue F. Dutry, 8	Snack-sandwichs
Le Mouton Blanc	Grand-Place, 27	Glaces, crêpes, gaufres
Traiteur Stéphanie	Rue Deliège, 48	Menus pour groupes touristiques + soirées à thèmes

Accessibilité

Parkings

Information/
signalétique

Services de
base

Services
« Plus »

Services
marchands

Sécurité/
place des
usagers

Plan qualité pôle touristique de Beaumont

La restauration



MAIS :

- Aménagements extérieurs de ces établissements sont souvent peu attractifs

- Peu de place pour des terrasses (trottoir)

- Belle vue sur les bâtiments de la Grand'Place « gâchée » par les voitures qui y sont stationnées

- Le trafic et le parking de la Grand'Place empiètent sur la tranquillité potentielle de cette place (bruit, gaz d'échappement, etc.)

- Peu de cartes et menus traduits



Accessibilité

Parkings

Information/
signalétique

Services de
base

Services
« Plus »

Services
marchands

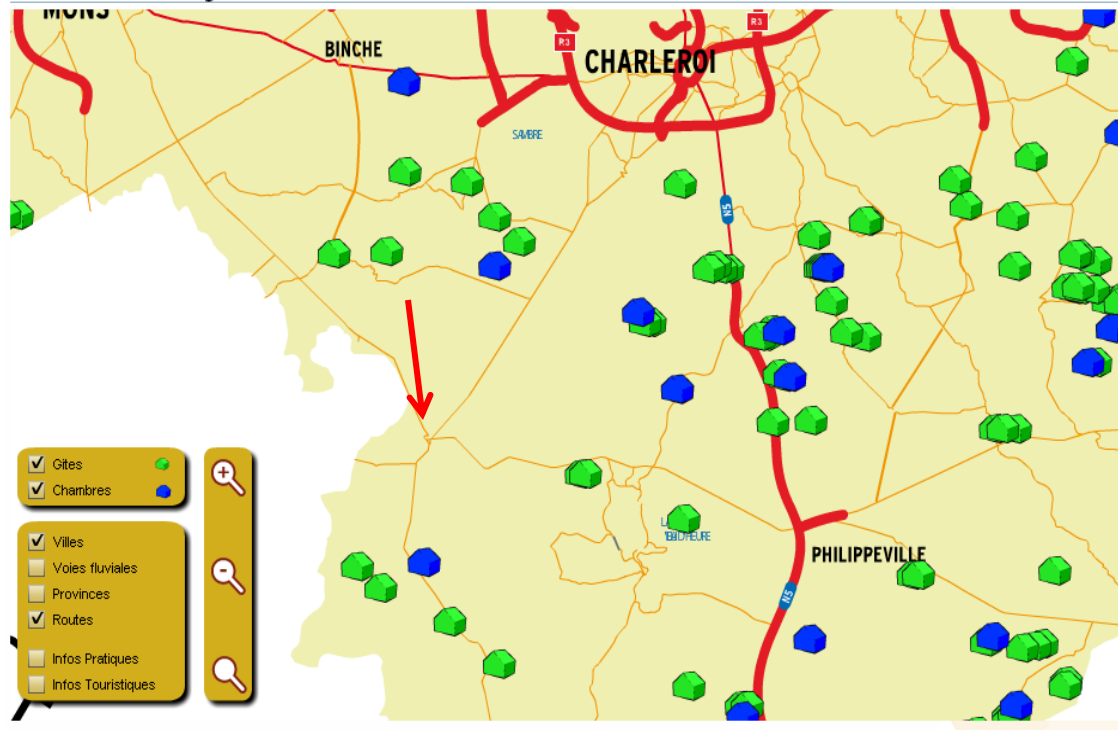
Sécurité/
place des
usagers

Plan qualité pôle touristique de Beaumont

L'hébergement touristique

Aucun hébergement recensé dans la ville de Beaumont

A titre d'exemple, une carte des Gîtes de Wallonie



Accessibilité

Parkings

Information/
signalétique

Services de
base

Services

« Plus »

Services
marchands

Sécurité/
place des
usagers

Plan qualité pôle touristique de Beaumont

Écoles

- 3 écoles à Beaumont : École libre St-Servais, l'Institut Paridaens, l'Athénée royal
- Tous les types d'enseignements sont représentés

Bibliothèque communale

- Ouverte les après-midi du mercredi et du samedi

Centre sportif

- regroupe une vingtaine de disciplines (sports de combat, sports artistiques, escalade, sports de raquettes)
- 1387 sportifs réguliers/semaine
- cafétéria

Foyer culturel

- Organisation de la Foire du livre de Beaumont (15 jours)
- École des devoirs (soutien scolaire)
- Cours de musique et de danse
- Spectacles
- Maison des Jeunes

Accessibilité

Parkings

Information/
signalétique

Services de
base

Services
« Plus »

Services
marchands

Sécurité/
place des
usagers

Plan qualité pôle touristique de Beaumont



Accessibilité

Parkings

Information/
signalétique

Services de
base

Services
« Plus »

Services
marchands

Sécurité/
place des
usagers

Globalement, le piéton peut déambuler aisément :

- trottoirs souvent larges et aménagés
- **mais** des tronçons sont encombrés par les commerces et restaurants
- ruelles en pavés où le piéton et les voitures semblent cohabiter



Plan qualité pôle touristique de Beaumont

On a toutefois constaté des moments où la cohabitation entre les usagers et la sécurité des piétons n'étaient pas optimales : sortie des élèves – pas d'espaces dédiés à l'attente et le « stop & go ».

Accessibilité

Parkings

Information/
signalétique

Services de
base

Services
« Plus »

Services
marchands

Sécurité/
place des
usagers



Plan qualité pôle touristique de Beaumont

État du revêtement et matériaux



L'espace public

Unicité des équipements

Eclairage

Colorimétrie

Vitrine des commerces

Végétalisation

- Nationales : asphalte, peinture blanche au sol, pavés béton 30/30
- Rues de dessertes : pavés routes / trottoirs, asphalte, pierre de taille
- Venelles : asphalte, gravier, caillasse, terre

Plan qualité pôle touristique de Beaumont



L'espace public

Unicité des équipements

Eclairage

Colorimétrie

Vitrine des commerces

Végétalisation

- Espaces publics peu valorisés : privilège le stationnement

Plan qualité pôle touristique de Beaumont

L'espace public

Unicité des équipements

Eclairage

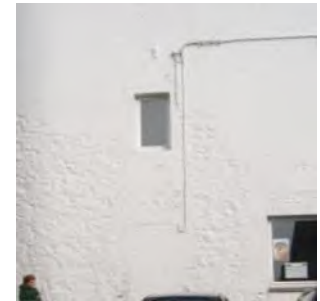
Colorimétrie

Vitrine des commerces

Végétalisation



Plan qualité pôle touristique de Beaumont



L'espace public

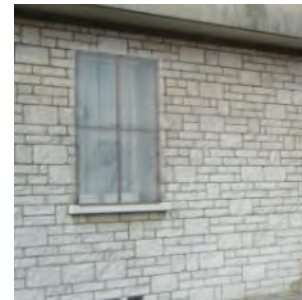
Unicité des équipements

Eclairage

Colorimétrie

Vitrine des commerces

Végétalisation



Plan qualité pôle touristique de Beaumont

Vitrine des commerces

- Support de briques nues ou peintes
- Couleurs vives généralement présentes sur les affiches. Tons unis et relativement discrets en fond
- Auvents et terrasses présents principalement sur les Horeca de la Grand'Place
- Deux types d'ouvertures:

Vitrines standards bénéficiant d'une ouverture large et vitrée

Vitrines plus fermées, aux ouvertures respectant la structure du bâtiment ancien

L'espace public

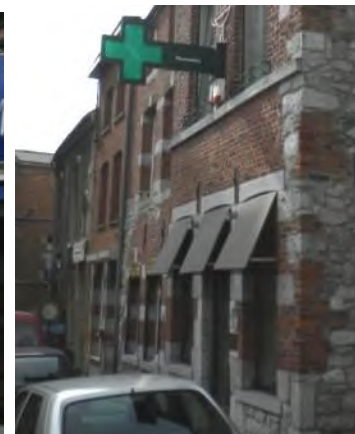
Unicité des équipements

Eclairage

Colorimétrie

Vitrine des commerces

Végétalisation



Plan qualité pôle touristique de Beaumont

Espaces verts

- Parc de l'esplanade
Essences d'arbres non appropriées au contexte
Pourtour minéral
- Cœurs d'îlots
Intérieurs de cour fermés par un porche
Espaces verts privés, très bien ou peu entretenus

L'espace public

Unicité des équipements

Eclairage

Colorimétrie

Vitrine des commerces

Végétalisation



Plan qualité pôle touristique de Beaumont

Espaces verts

- Promenade des remparts
Dénivelé important et végétation variée (futaies et taillis).
- Zone Natura 2000
Propriété de l'institut Paridaens.
Pelouse plantée d'arbres. Se situe à l'emplacement de l'ancien château



L'espace public

Unicité des équipements

Eclairage

Colorimétrie

Vitrine des commerces

Végétalisation

Plan qualité pôle touristique de Beaumont

Point de vue & paysage

Le Belvédère est renseigné comme point de vue. De cet endroit, on voit effectivement la Tour Salamandre et la campagne environnante

- **mais** il n'y a aucun aménagement de prévu, c'est uniquement un lieu de stationnement



- **mais** la vue n'y est pas toujours des plus belles...



Plan qualité pôle touristique de Beaumont

Perspectives urbaines et échappées visuelles

- Sinuosité des rues exposant les façades
- Axe de la rue Madame en son milieu
- Tournants de part et d'autre (Rue de Binche et Chaussée de Chimay) séparant les perspectives du dedans et du dehors
- Léger rétrécissement des extrémités des rues de dessertes
- Entrées des venelles peu visibles, étroites et aux tracés tortueux



Plan qualité pôle touristique de Beaumont



Place du Béguinage et rue de la Déportation



- La Grand'Place est traversée par un axe routier. La voiture domine cet espace. Mais quand il passe derrière l'église, le piéton se sent plus à l'aise. Il sent que ce lieu lui est davantage consacré (même s'il n'est pas interdit aux voitures d'y circuler).
- Cette transition est marquée par un changement de revêtement du sol. De l'asphalte, on se retrouve sur des pavés. L'ambiance est totalement différente. Les rues pavées invitent à la déambulation et à la flânerie.



- Les maisons de la rue de la Déportation sont de belles constructions qui sont bien entretenues. Mais ce qui fait réellement la force de ce quartier c'est l'homogénéité de ses bâtiments : les maisons forment un **ensemble**. Il y a une véritable ligne visuelle qui s'impose au premier regard. Les nouvelles constructions sont également très bien intégrées.
- Lorsqu'on arrive dans cette rue, on ressent quelque chose, au-delà de l'harmonie architecturale. Il émane de ce lieu une atmosphère particulière. Le passé est presque palpable, on sent qu'il y a une histoire à découvrir derrière ces pierres. Et c'est ce qu'on attend de Beaumont...



Plan qualité pôle touristique de Beaumont

Rue Baudour, rue de la Poterne et ruelle des Quatre Bonnets



• C'est le quartier qui mène à la Tour Salamandre. En venant de l'Office du Tourisme ou du Belvédère, on passe dans ces rues. Or, cet endroit n'est pas accueillant : problème de propreté, délabrement, hétérogénéité,...



• Pourtant, le potentiel architectural et l'empreinte historique sont présents : les maisons sont anciennes, les rues étroites, il y a des venelles au détour de certaines maisons, on est très proches des vestiges médiévaux, etc. **mais** ces éléments ne sont mis ni en évidence, ni en valeur. Il suffirait de peu pour que cet espace soit mieux « pénétré » par les visiteurs.



Plan qualité pôle touristique de Beaumont

Les remparts

Actuellement, il reste à Beaumont environs 1 km de remparts, 7 tours et la poterne (la plus petite des portes)



Pourtant, on souhaiterait réellement percevoir qu'on se trouve dans une ancienne ville forte.

Beaumont a des atouts indéniables pour attiser la curiosité des visiteurs et les emmener dans un voyage dans le temps : ses vieilles pierres, toujours présentes, ses légendes, ses batailles, ses fastes,...

Il reste d'ailleurs aujourd'hui des noms très romantiques qui sont restés comme l'allée des Soupirs et la Tour à l'Amour...



Mais, hormis la Tour Salamandre, on ne ressent pas réellement la présence de ces vestiges historiques lorsqu'on est dans la Ville.

Même du Belvédère, pourtant tout proche. Il faut être déjà à proximité des remparts pour se rendre compte de leur présence à Beaumont.

En outre, on ne les ressent que dans les environs proches de la Tour Salamandre et il est donc difficile d'imaginer qu'ils encerclaient autrefois toute la Ville

Plan qualité pôle touristique de Beaumont

Ruelles et venelles

Beaumont est une ville millénaire qui a connu une fastueuse période médiévale.

Le Moyen-Âge fascine et stimule l'imaginaire. Souvent, on lui prête une dimension fantastique et un romantisme qui font rêver.

Beaumont possède encore des éléments qui évoquent le charme de cette époque : **les ruelles et venelles**.

Repaires de comploteurs ou rendez-vous secret des amoureux, les venelles dégagent un parfum de secret et de mystère. Cet aspect pourrait être davantage mis en scène et marquer ainsi l'esprit des visiteurs. Car on a envie d'emprunter ces passages, d'être transporté un moment hors du temps, de deviner où on va arriver..

On a envie de participer et d'être actif dans la découverte de la Ville.



Plan qualité pôle touristique de Beaumont



L'office du tourisme

- Situé sur la Grand'Place mais dans un renfoncement, caché par les voitures et les bâtiments plus imposants qui l'entourent
- Façade peu engageante. L'OT est pourtant la vitrine de Beaumont, elle doit refléter l'image que la Ville veut donner d'elle-même
- Accueil poli et chaleureux
- Les renseignements donnés concernent essentiellement les promenades et les audioguides
- Peu d'espace, à l'intérieur, pour consulter les brochures à son aise
- Le tout semble très « artisanal »

Plan qualité pôle touristique de Beaumont

La production touristique locale

La Tour Salamandre et le musée de Beaumont

- La Tour Salamandre, édifée au XIe, est le vestige d'un ensemble médiéval beaucoup plus imposant
- Elle abrite aujourd'hui un musée sur l'Histoire et la vie quotidienne locale
- Elle ferme de novembre à mai (sauf sur réservation pour groupes)
- Visites guidées sur demande

Utilisée sur la page d'accueil du site Internet de la commune de Beaumont, elle est la première chose que l'on voit en visitant ce site
Mais aucune information explicative n'est disponible sur ce même site, hormis l'horaire d'ouverture dans la rubrique « tourisme »...



HORAIRE D'OUVERTURE DE LA TOUR SALAMANDRE

En mai, juin et septembre : de 10h à 17h.

En juillet et août : de 10h à 18h.

Les dimanches d'octobre de 10h à 17h.

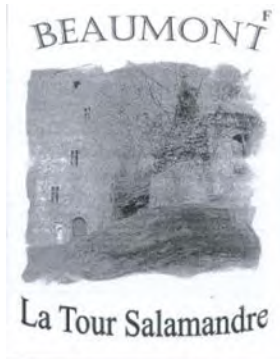
Fermé le mercredi toute l'année

La signalétique qui renseigne la Tour est souvent en mauvais état et n'invite pas particulièrement le visiteur à s'y rendre

Les productions de l'Office du Tourisme sont « artisanales » et elles ne stimulent peut-être pas assez l'envie du visiteur d'aller voir la Tour

Exemple :

Elle fut bâtie par Richilde, comtesse de Hainaut vers 1050. De donjon de défense, elle se métamorphose en résidence luxueuse et bibliothèque d'exception sous Philippe et Charles de Croÿ.



Plan qualité pôle touristique de Beaumont



- Cheminement peu qualitatif
- absence de politique réelle de valorisation des abords
- Absence d'informations sur la tour, la région, les remparts, ...



Plan qualité pôle touristique de Beaumont

Le parcours audioguidé «*Si Beaumont m'était conté*»

- un circuit court et un circuit long,
- une version pour adulte et une pour enfant
- Contenu de « spécialistes qui parlent à des spécialistes »
- plan qui accompagne mais sans réelle plus value et qui génère des situations particulières : indique des éléments qui n'existent plus (remparts)



Le macaron et chocolat de Beaumont

- Visite et dégustation de macarons de la boulangerie Solbreux (le jeudi sur rdv)
- Visite et dégustation des produits de la chocolaterie Bressant (sur rdv, minimum 20 personnes)

Aucun hébergement dans la ville

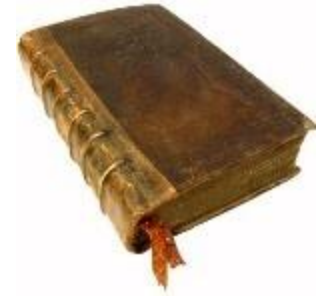


Plan qualité pôle touristique de Beaumont

L'événementiel local

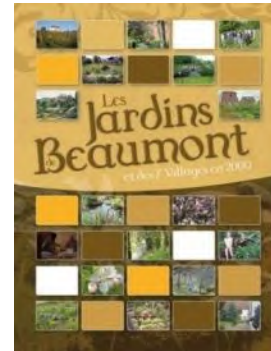
Foire du livre de Beaumont

- Organisée par le Foyer culturel
- Pendant 15 jours en novembre
- Sur un thème choisi, des livres sont rassemblés et présentés
- Animations lecture
- En 2009, c'était la 30^e édition
- Public visé : les enfants de la commune



Les Jardins de Beaumont et des 7 villages

- Organisée par l'Office du Tourisme
- De mai à octobre
- Visites guidées de jardins généralement inaccessibles au public
- Activités diverses en rapport avec les jardins : ateliers de taille, plantation, etc.
- Public visé : habitants de Beaumont et des environs proches



Reconstitution historique de la Légende de Charles Quint

- Organisée par l'asbl « Comité Charles Quint de Beaumont »
- Tous les 5 ans
- Reconstitution de l'arrivée de Charles Quint et de l'épisode des 3 Auvergnats
- Défilé costumé dans les rues
- Festivités et animations historiques
- Site Internet : www/legende-beaumont.com



Le Carnaval

- 15 jours avant Pâques
- Public visé : habitants de Beaumont et des environs proches



Plan qualité pôle touristique de Beaumont

Partie 1 : Cadrage / périmètre d'étude

Partie 2 : Organisation spatiale du périmètre

Partie 3 : Destination et promesse

Partie 4 : Etat des lieux selon les fonctions

Premières réflexions

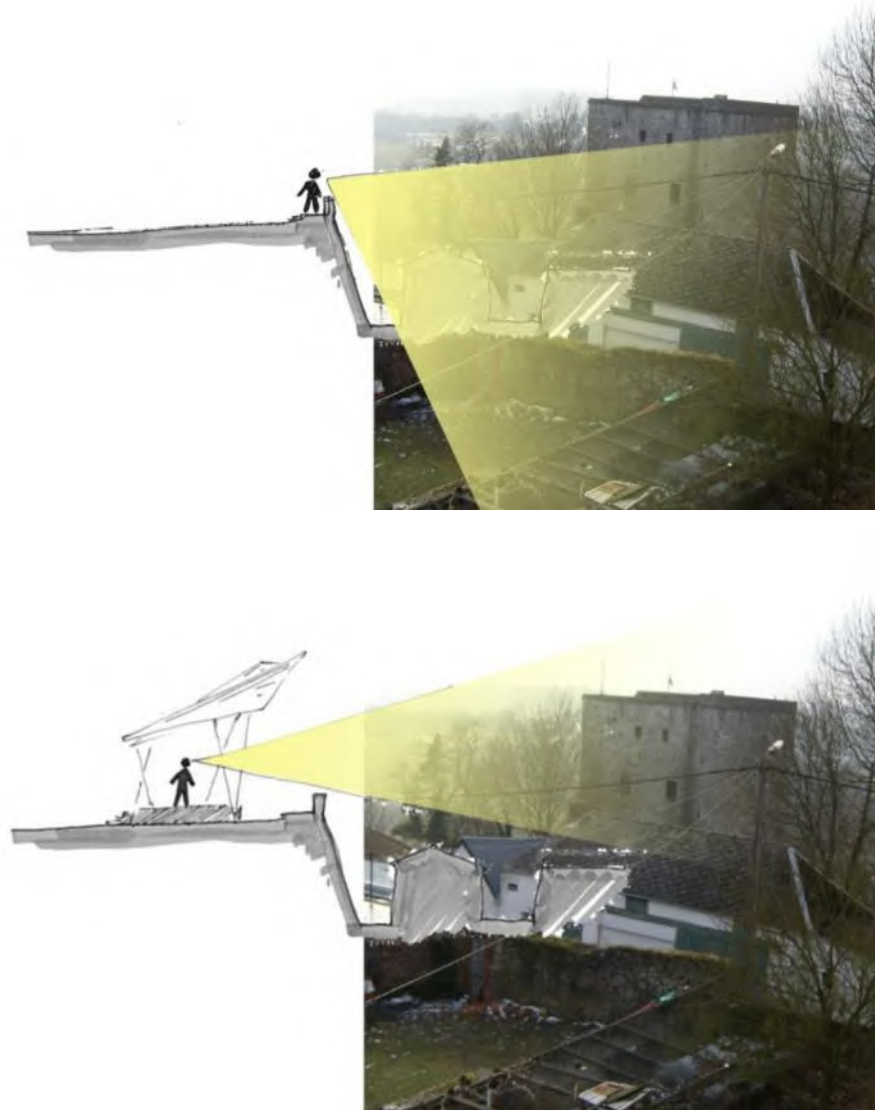
Echanges

Plan qualité pôle touristique de Beaumont

Propositions

Belvédère

- Installation d'une plate-forme visant à mettre en valeur le point de vue



- Aménagement de la place et amélioration du confort et de la convivialité

Plan qualité pôle touristique de Beaumont

Propositions

Remparts

- Action sur la promenade des remparts (équipement, éclairage,...), « fil conducteur »



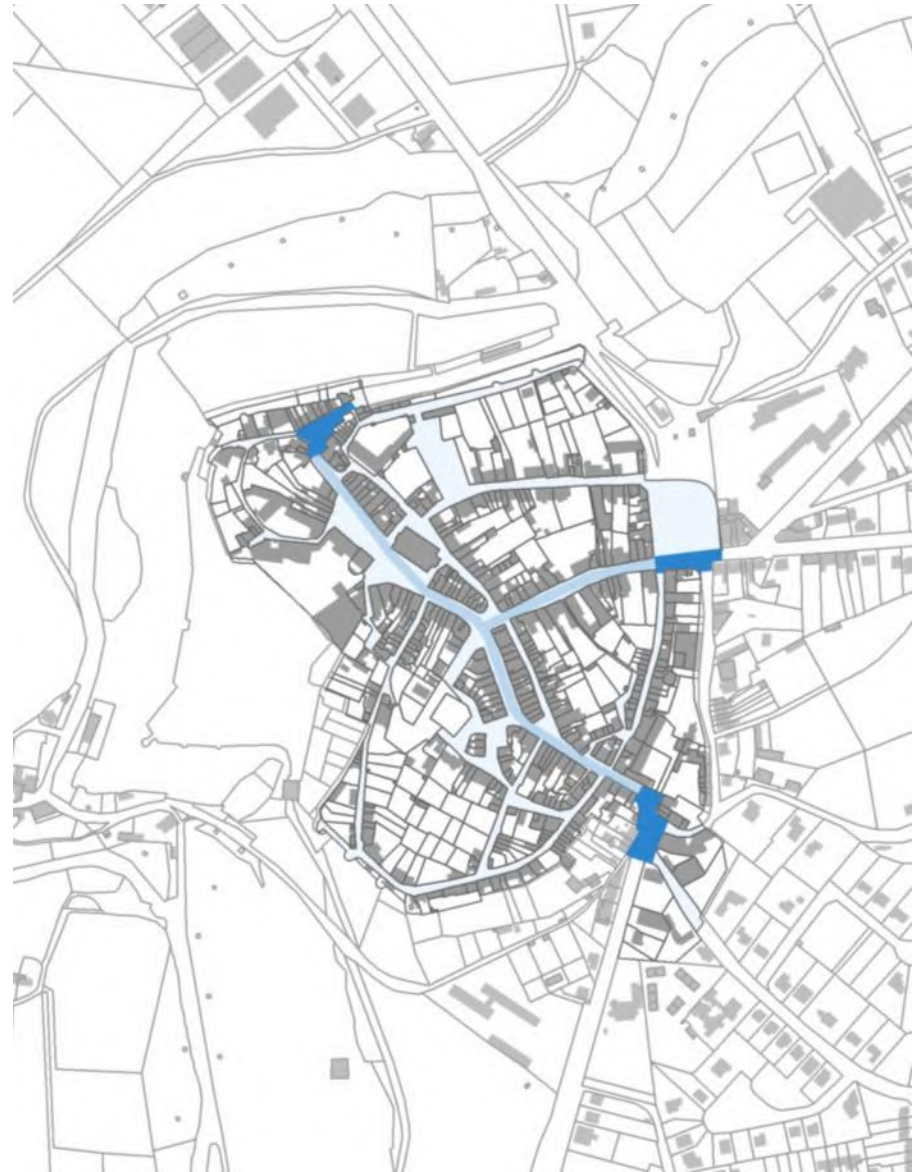
- Action sur la lisibilité et la mise en valeur des venelles

Plan qualité pôle touristique de Beaumont

Propositions

Entrées de villes

- Revêtement et aménagement des points d'entrées de villes



Plan qualité pôle touristique de Beaumont

Propositions

Grand-Place

- Mise en œuvre du projet de revalorisation de la Grand Place

Placer image du projet « Igretec »

Plan qualité pôle touristique de Beaumont

Propositions

Espaces verts

- Aménagements ponctuels d'espaces publics



Plan qualité pôle touristique de Beaumont

Propositions

Autres

- Aménagements des chemins et espaces en lien avec la tour Salamandre (propreté, convivialité)
- Réseau de promenades urbaines
- Signalétique parkings et informations touristiques
- Continuité et cohérence du bâti: fil bâti boulevard du Général Descamps, Rénovation des façades rue Madame,...
- Mise en tourisme de l'aspect historique centre ancien : cheminement, interprétation
- Valorisation des points de vue de et vers la ville
- Poursuite des aménagements du centre ancien (vers la tour Salamandre)
- Mise en valeur de l'OT : aménagement, produits, infos, ...
- Politique de valorisation des commerces et horeca : enseignes, terrasses, accueil en néerlandais,
- Mise en tourisme plus forte de l'événementiel et plus particulièrement de l'événement « Charles Quint ».
- ...



Merci de votre
attention

