

# La Wallonie touristique en chiffres

## Données 2019



COMMISSARIAT GÉNÉRAL AU TOURISME



# Préambule

**Ce document rassemble l'ensemble des données statistiques et économiques touristiques wallonnes. Il a été élaboré par l'Observatoire wallon du Tourisme (OwT) du Commissariat général au Tourisme (CGT).**

**Les données rassemblées, provenant de statistiques officielles, d'enquêtes de marchés ou d'études spécifiques, présentent une photographie précise du secteur, de ses forces et faiblesses et permettront d'ajuster les différentes politiques menées (plans stratégiques sectoriels, investissements, promotion à l'étranger).**

**Ces données confortent l'importance économique du secteur touristique pour la Wallonie.**

# Table des matières

- 1. L'offre**
- 2. La fréquentation**
- 3. Le poids économique du tourisme en Wallonie**
- 4. Le profil des visiteurs en Wallonie**
- 5. Les comportements touristiques par marché**
- 6. Les indicateurs complémentaires**

# 1. L'offre

## 1.1 Les hébergements

## 1.2 Les attractions

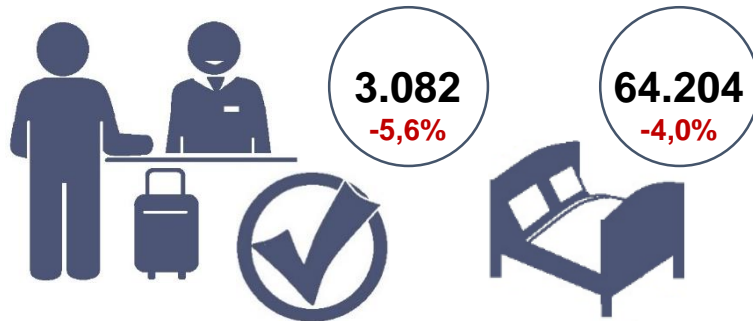
# 1.1 Les hébergements

Suite au processus de dématérialisation mis en place par le CGT, la méthodologie de comptabilisation des chambres d'hôtes et des chambres d'hôtes à la ferme a changé. Si auparavant, chaque chambre était comptabilisée, dorénavant c'est le nombre d'exploitants qui est pris en compte, laissant penser qu'il y en a moins.

Les hébergements non reconnus ont été recensés sur base des déclarations des exploitants dont l'infrastructure est « en cours d'instruction » ou « échue » et des informations recueillies par la Cellule « Déclaration d'exploitation » du CGT, créée en 2017.

La création de cette cellule permet d'obtenir une connaissance plus fiable du nombre d'hébergements non reconnus, ce qui explique l'augmentation par rapport à 2017.

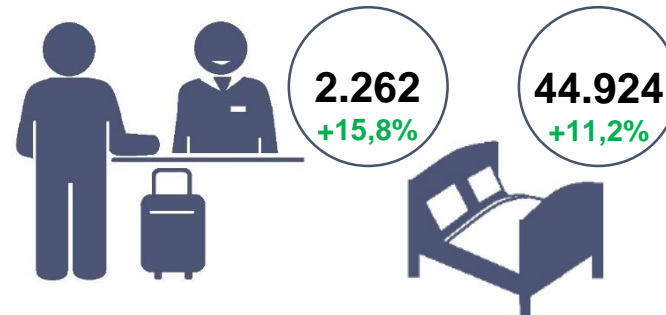
## hébergements marchands reconnus\*



Source: OwT au 31/12/2019

\*Hôtels, campings (hors caravanage), hébergements de terroir, villages de vacances et centres de tourisme social

## hébergements marchands non reconnus\*\*



Source: OwT au 31/12/2019

\*\* Hôtels, campings (hors caravanage), hébergements locatifs, villages de vacances et centres de tourisme social

## hébergements non marchands (résidences secondaires)



Source: OwT 2019 (auprès de 243 communes wallonnes)

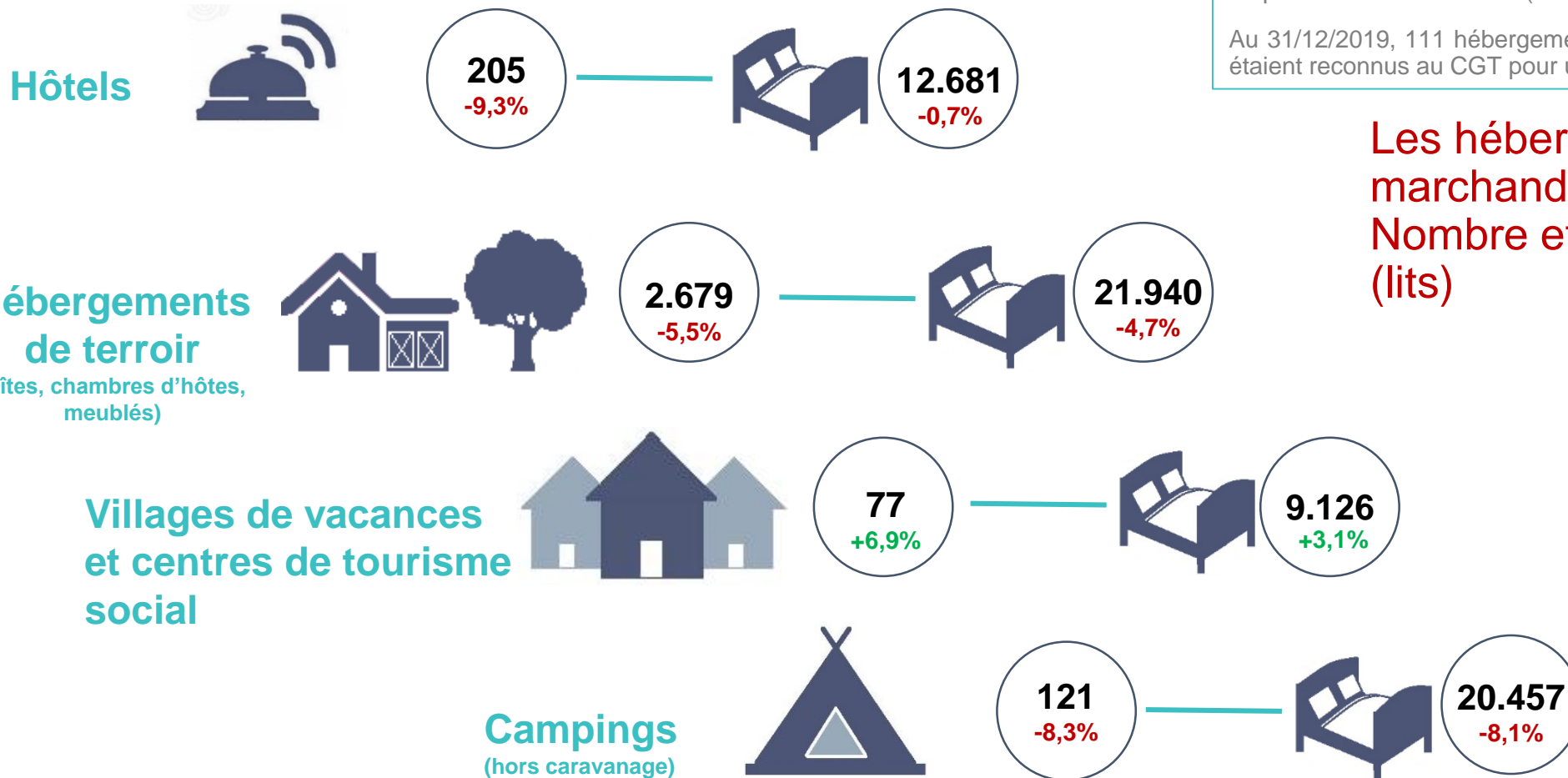
# 1.1 Les hébergements

La base de données « Tourisme social » a été actualisée en 2018 par la Direction des Infrastructures et Attractions touristiques, et validée par le Comité technique du tourisme social.

La Wallonie compte 34 campings de type terrain de caravanage reconnus pour une capacité d'accueil de 732 lits et 15.594 emplacements saisonniers (résidentiels) reconnus.

Au 31/12/2019, 111 hébergements pour mouvements de jeunesse étaient reconnus au CGT pour une capacité d'accueil de 2.634 lits.

## Les hébergements marchands reconnus – Nombre et capacité d'accueil (lits)



# 1.1 Les hébergements

## Hôtels



276  
+2,2%



12.841  
+0,3%

## Hébergements locatifs



1.867  
+18,2%



17.417  
+10,5%

## Villages de vacances et centres de tourisme social



19  
+137,5%



1.940  
+59,0%

## Campings (hors caravanage)



100  
+4,2%



12.726  
+19,8%

Les informations issues de la Cellule « Déclaration d'exploitation » ne permettent pas de catégoriser avec précision certains hébergements non reconnus puisqu'ils ne peuvent porter une appellation protégée du CGT.

Les gîtes, meublés, chambres d'hôtes, hébergements insolites et hébergements pour groupes non reconnus sont regroupés sous la dénomination « Hébergements locatifs »

La forte croissance du nombre de villages de vacances non reconnus est due au non renouvellement d'autorisation de 7 infrastructures précédemment autorisées au CGT.

**Les hébergements  
marchands non reconnus –  
Nombre et capacité d'accueil  
(lits)**

Source: OwT au 31/12/2019

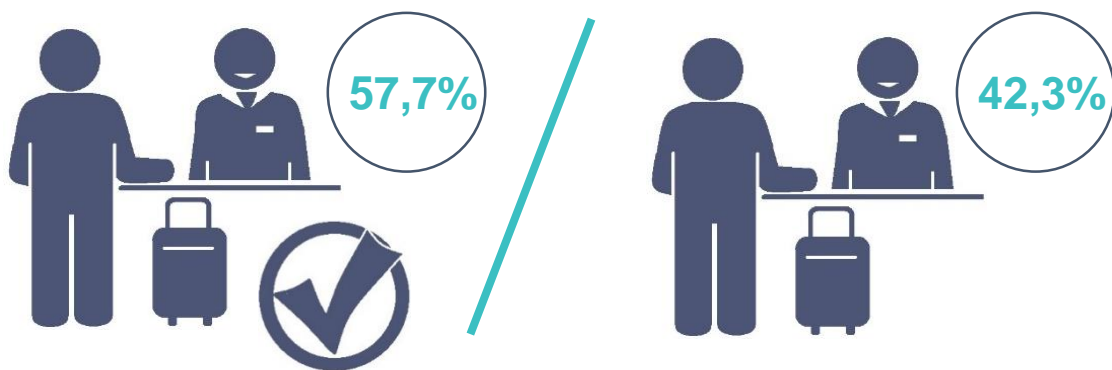
# 1.1 Les hébergements

Avec l'obligation, depuis 2017, pour chaque exploitant d'hébergement de se faire connaître à la Cellule « Déclaration d'exploitation » du CGT, le recensement des hébergements non reconnus a gagné en fiabilité, entraînant par conséquent une augmentation de la « part de non reconnu » par rapport aux années précédentes.

## Hébergements marchands reconnus vs non reconnus

### Hébergements reconnus vs non reconnus en Wallonie

Base: total des hébergements



### Capacité d'accueil dans les hébergements reconnus vs non reconnus en Wallonie

Base: total des lits



Source: OwT au 31/12/2019

Tous les types d'hébergements pris en compte

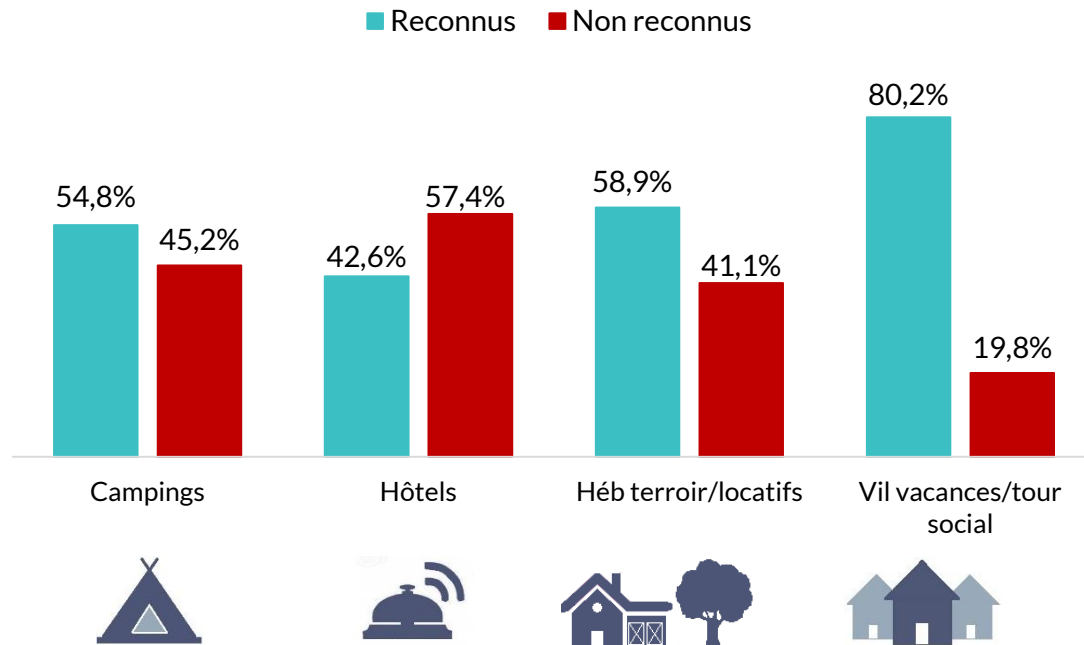
**NB:** Les hébergements reconnus constituent les hébergements autorisés et en ordre de sécurité incendie au CGT. Les hébergements non reconnus sont les infrastructures dont l'autorisation est « en cours d'instruction » ou « échue » et ceux issus des informations recueillies par la Cellule « Déclaration d'exploitation » du CGT, créée en 2017.



# 1.1 Les hébergements

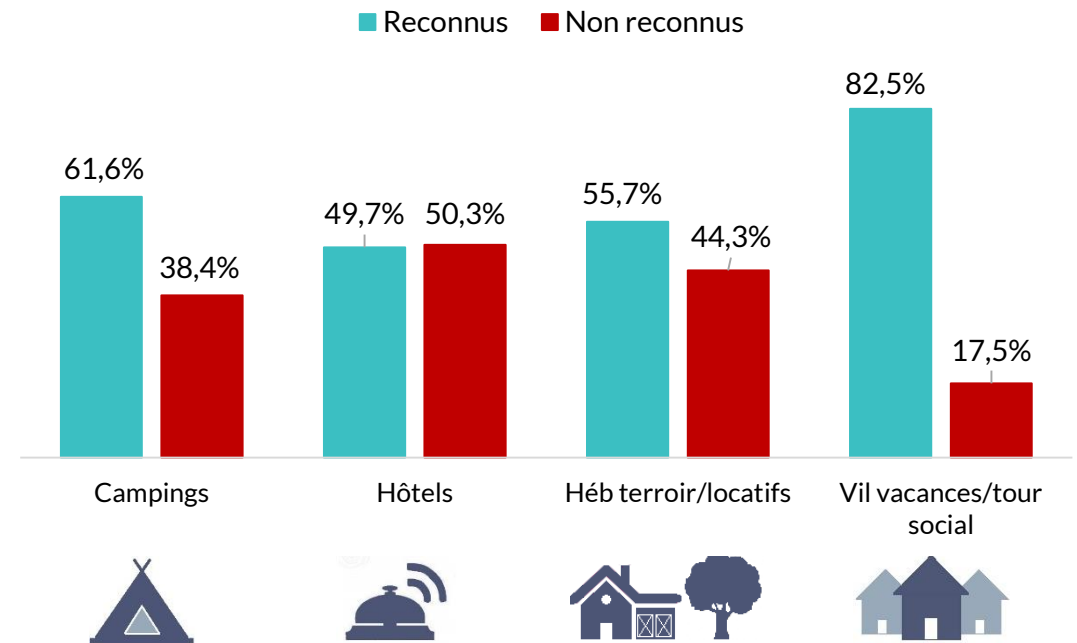
## Hébergements reconnus vs non reconnus

Base: total des hébergements



## Capacité d'accueil (lits) dans les hébergements reconnus vs non reconnus

Base: total des lits

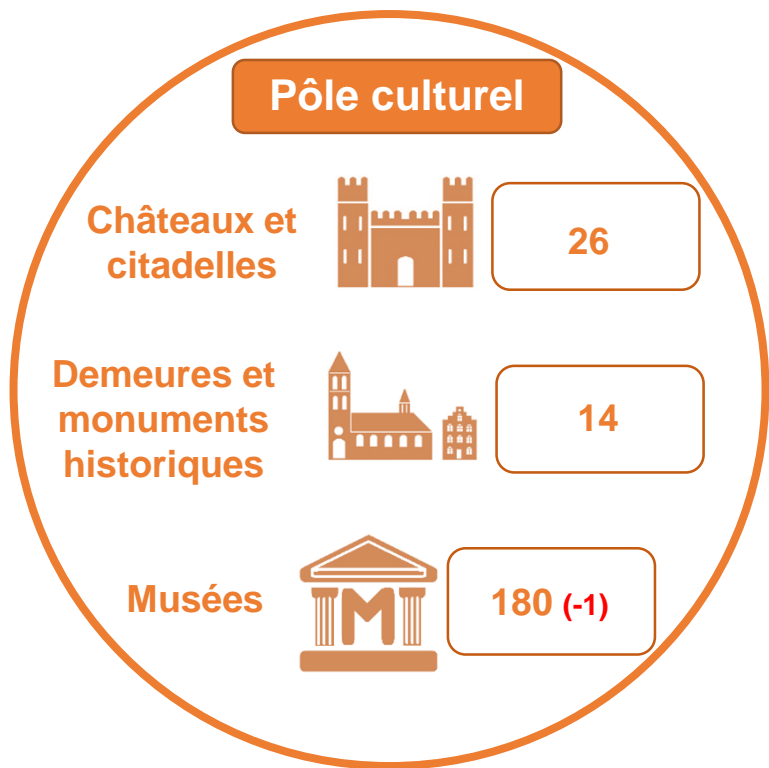


Source: OwT au 31/12/2019

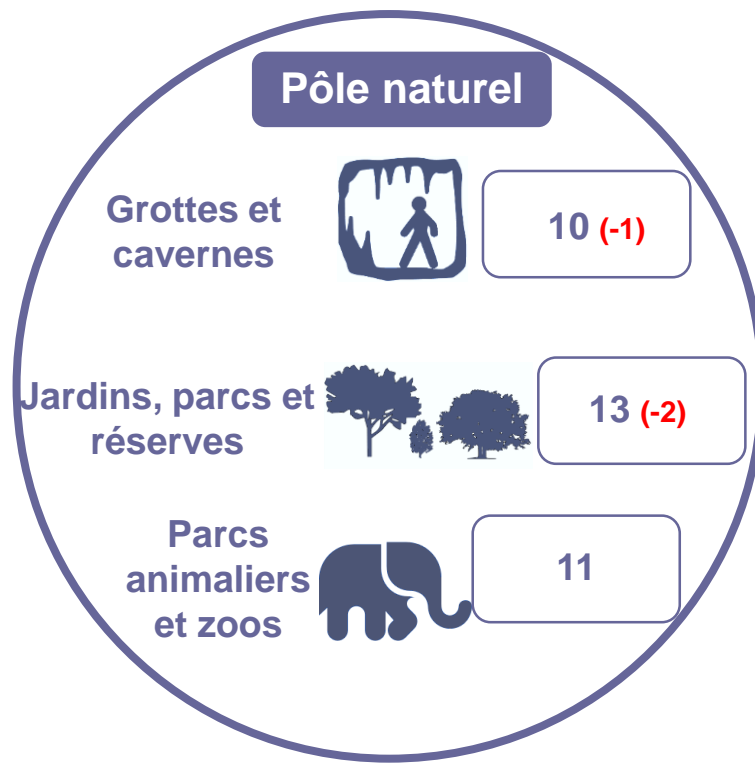
**NB: Les hébergements reconnus constituent les hébergements autorisés et en ordre de sécurité incendie au CGT. Les hébergements non reconnus sont les infrastructures dont l'autorisation est « en cours d'instruction » ou « échue » et ceux issus des informations recueillies par la Cellule « Déclaration d'exploitation » du CGT, créée en 2017.**

# 1.2 Les attractions

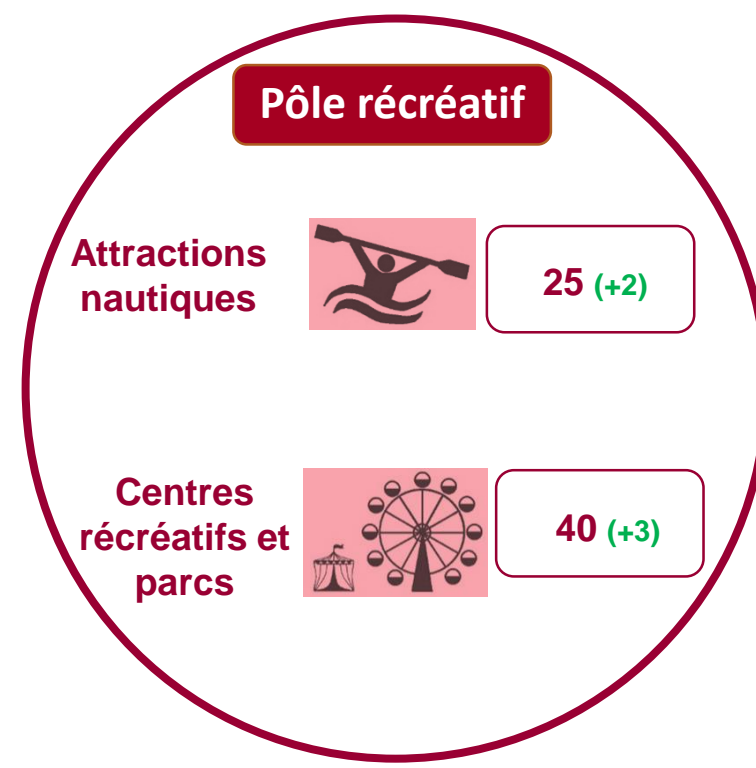
**319 (+1) attractions dont 165 (+10) labellisées « Soleil »**



Total: 220 Attractions



Total: 34 Attractions



Total: 65 Attractions

## 2. La fréquentation

**2.1 Les hébergements**

**2.2 Les attractions**

**2.3 Les Maisons du Tourisme**

## 2.1 Les hébergements

### Arrivées et nuitées reconnues en Wallonie

	Total des touristes	Evolution
Arrivées	3.695.840	+ 4,8 %
Nuitées	8.727.266	+ 6,4 %
Durée moyenne de séjour (en nuitées)	2,4	-

### Nuitées non reconnues en Wallonie (Estimation\*)

	Total des touristes
Nuitées	6.100.000

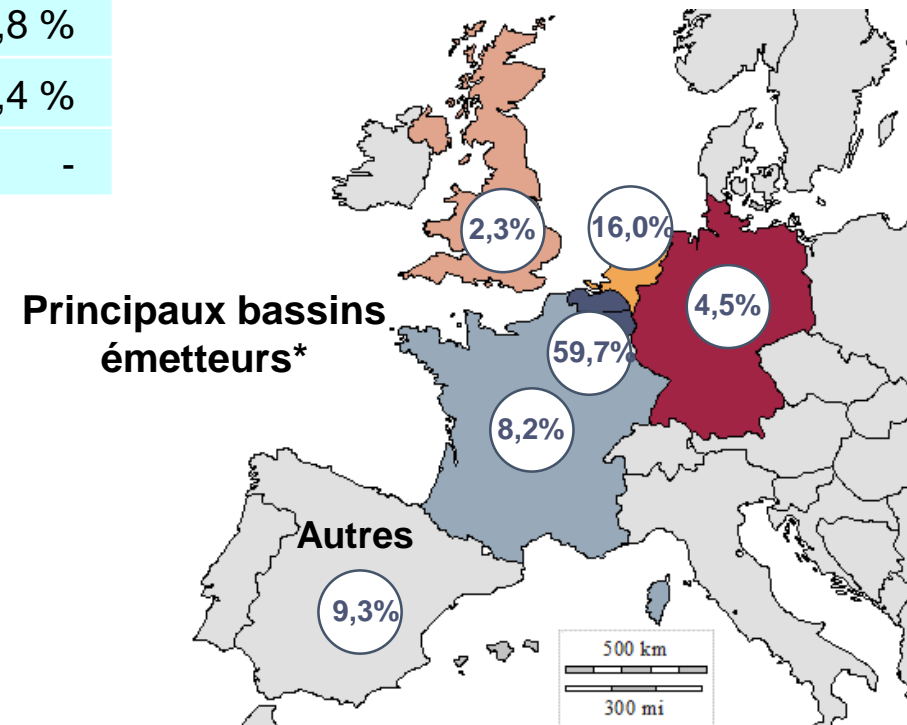
### Total des nuitées en Wallonie

	Total des touristes
Nuitées	14.825.000

Types d'hébergement: hôtels, campings, hébergements de terroir, villages de vacances et centres de tourisme social, hébergements locatifs

Source: DG Statistique du SPF Economie 2019, pour les hébergements reconnus et OwT 2019, pour les hébergements non reconnus

\* L'estimation des nuitées non reconnues est calculée sur base de de la capacité d'accueil non reconnue et des nuitées reconnues



\* Sur base des arrivées reconnues

# 2.1 Les hébergements

## Types de déplacement des touristes en Wallonie

Sur base des arrivées reconnues



79,2%



20,8%

### Fréquentation des hébergements marchands reconnus et buts de déplacement

**Fréquentation**  
(sur base des nuitées)

**Buts de déplacement**  
(sur base des arrivées)

Hôtels



3.125.675  
-0,4%

64,7%



Loisirs



35,3%

Affaires

Hébergements  
de terroir



2.342.150  
+19,1%

95,2%



Loisirs



4,8%

Affaires

Villages de vacances  
et centres de tourisme  
social



2.033.556  
+7,1%

91,6%



Loisirs



8,4%

Affaires

Campings



1.225.885  
+2,5%

99,8%



Loisirs



0,2%

Affaires

# 2.1 Les hébergements

Fréquentation des hébergements marchands non reconnus (nuitées estimées)

Hôtels



3.135.250

Hébergements  
locatifs



1.830.250

Villages de vacances et  
centres de tourisme  
social

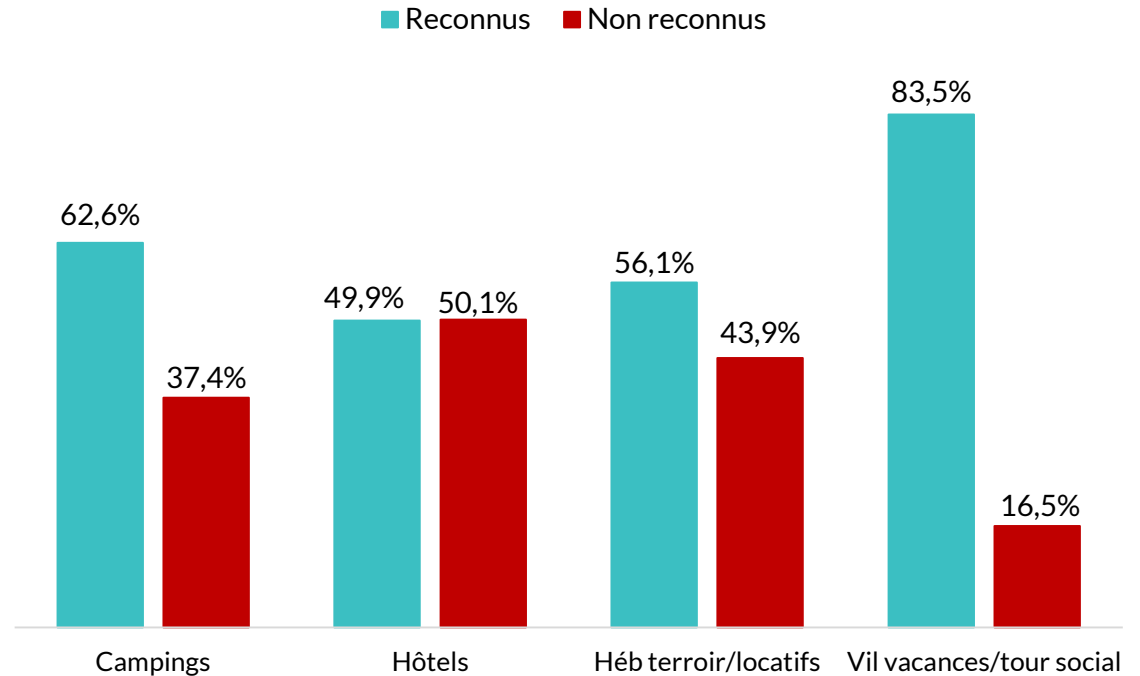


402.250

Campings



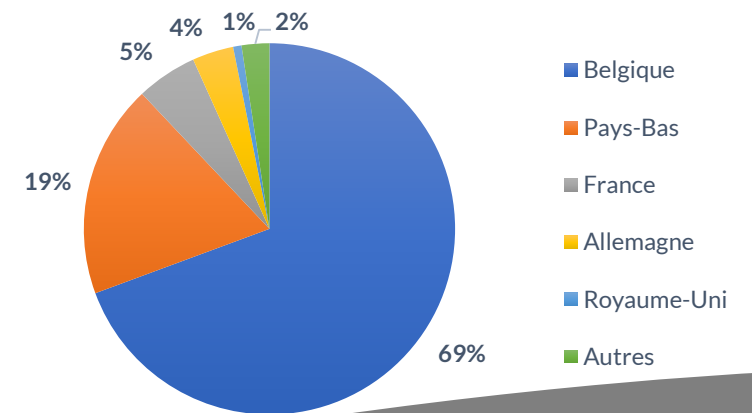
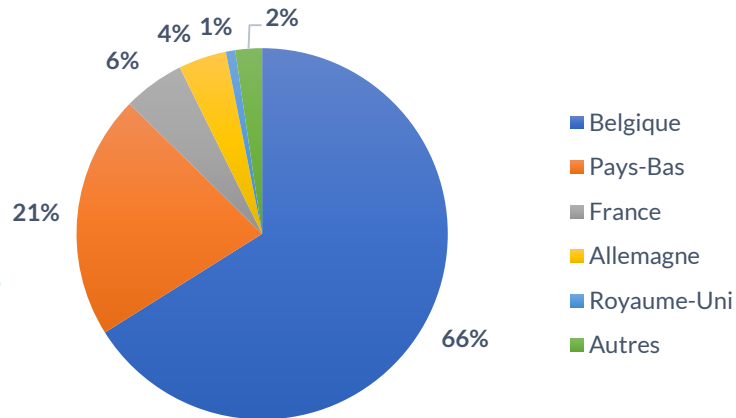
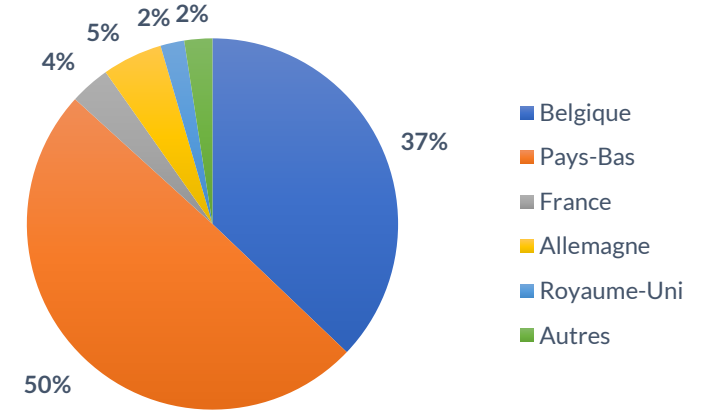
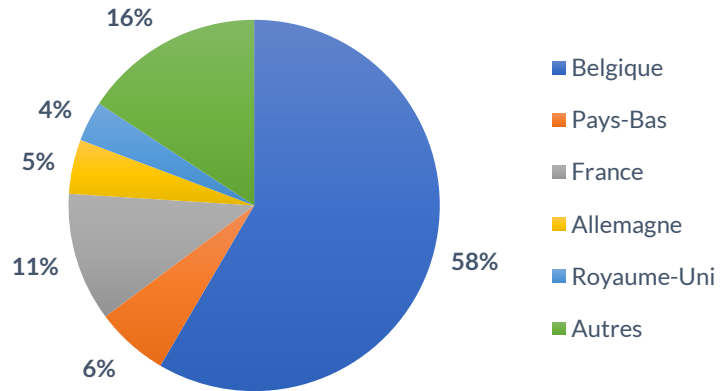
732.250



# 2.1 Les hébergements

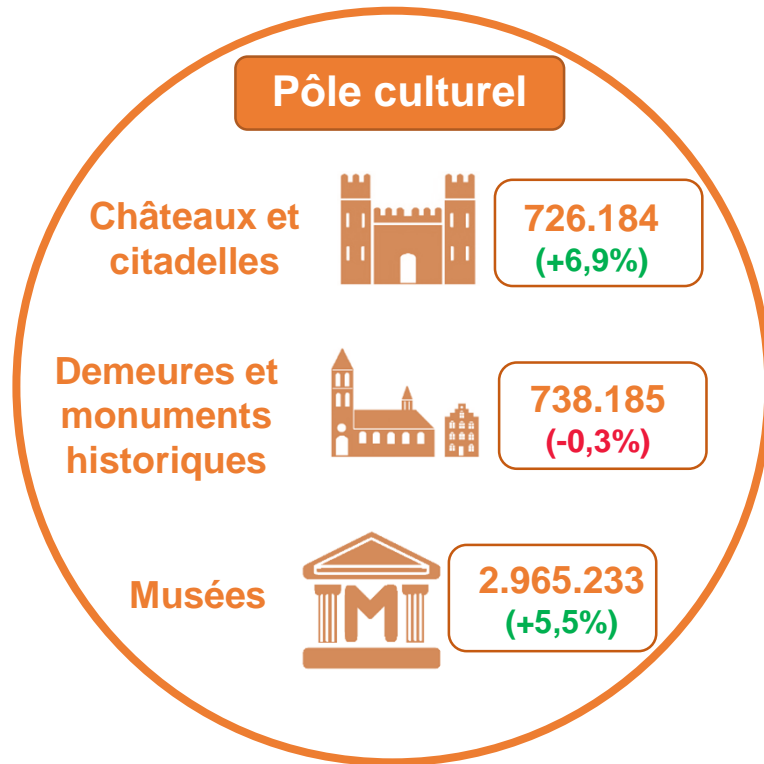
## Origine des clientèles dans les hébergements marchands reconnus\*

\* Sur base des arrivées

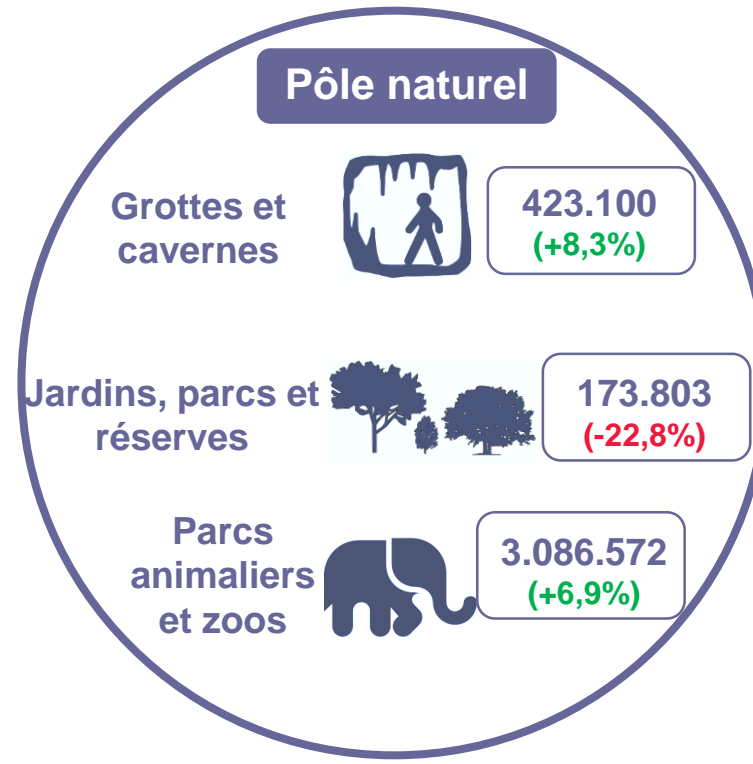


## 2.2 Les attractions

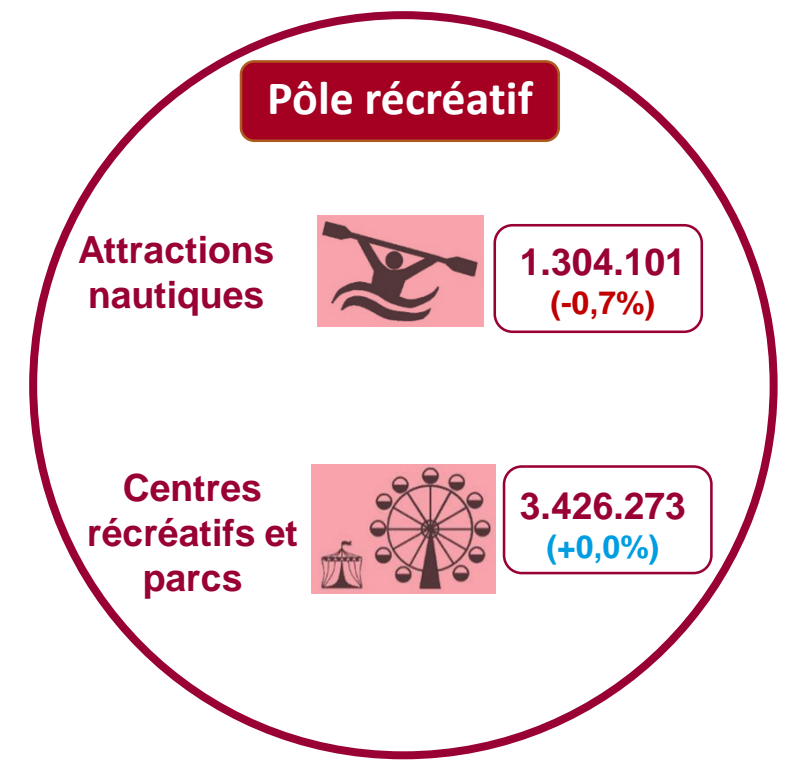
**12.843.451 visiteurs dans les attractions (+3%)**



**Total: 4.429.602 visiteurs (+4,7%)**



**Total: 3.683.475 visiteurs (+5,1%)**

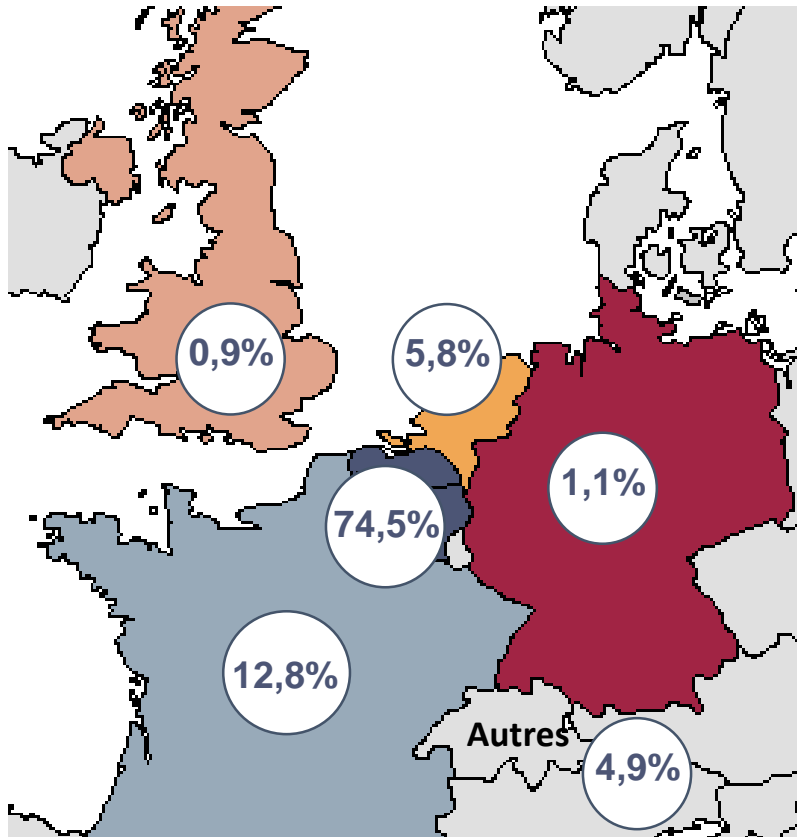


**Total: 4.730.374 visiteurs (-0,2%)**



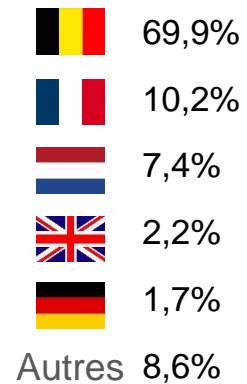
## 2.2 Les attractions

Origine des visiteurs dans les attractions

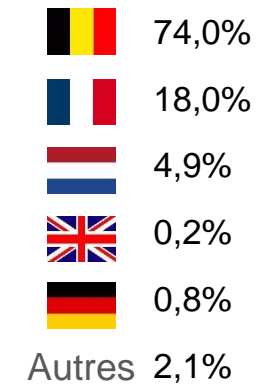


Origine des visiteurs dans les attractions par pôle

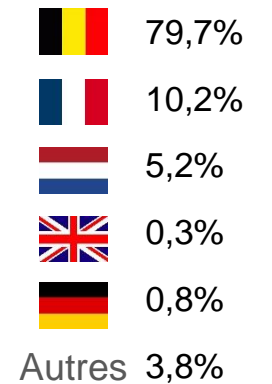
### Pôle culturel



### Pôle naturel



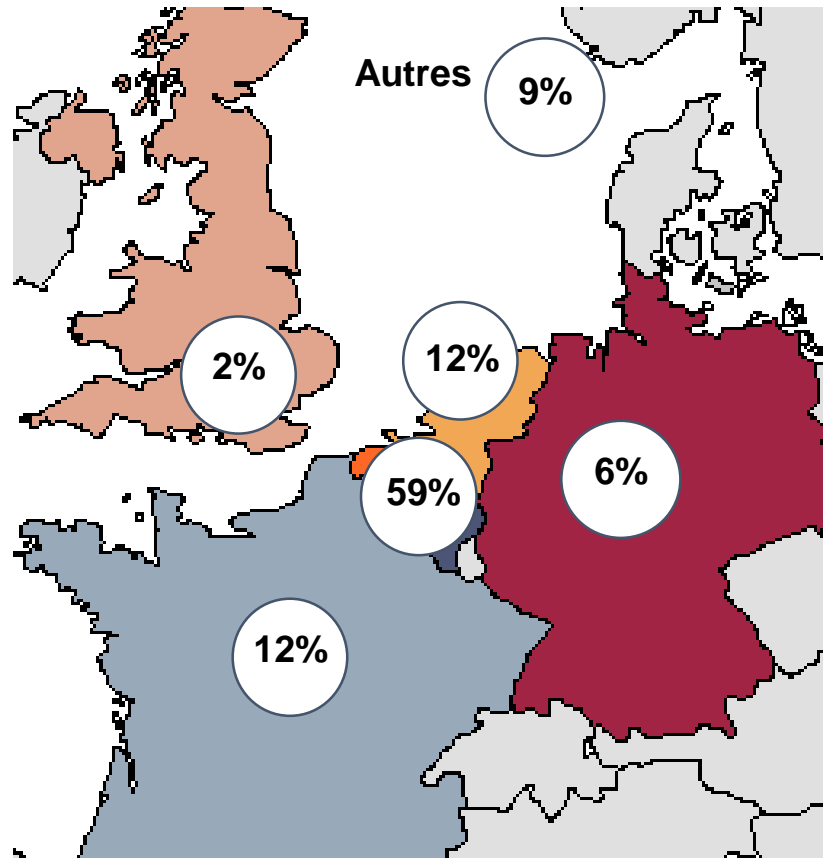
### Pôle récréatif



## 2.3 Les Maisons du Tourisme

**375.000 visiteurs aux guichets  
des Maisons du Tourisme**

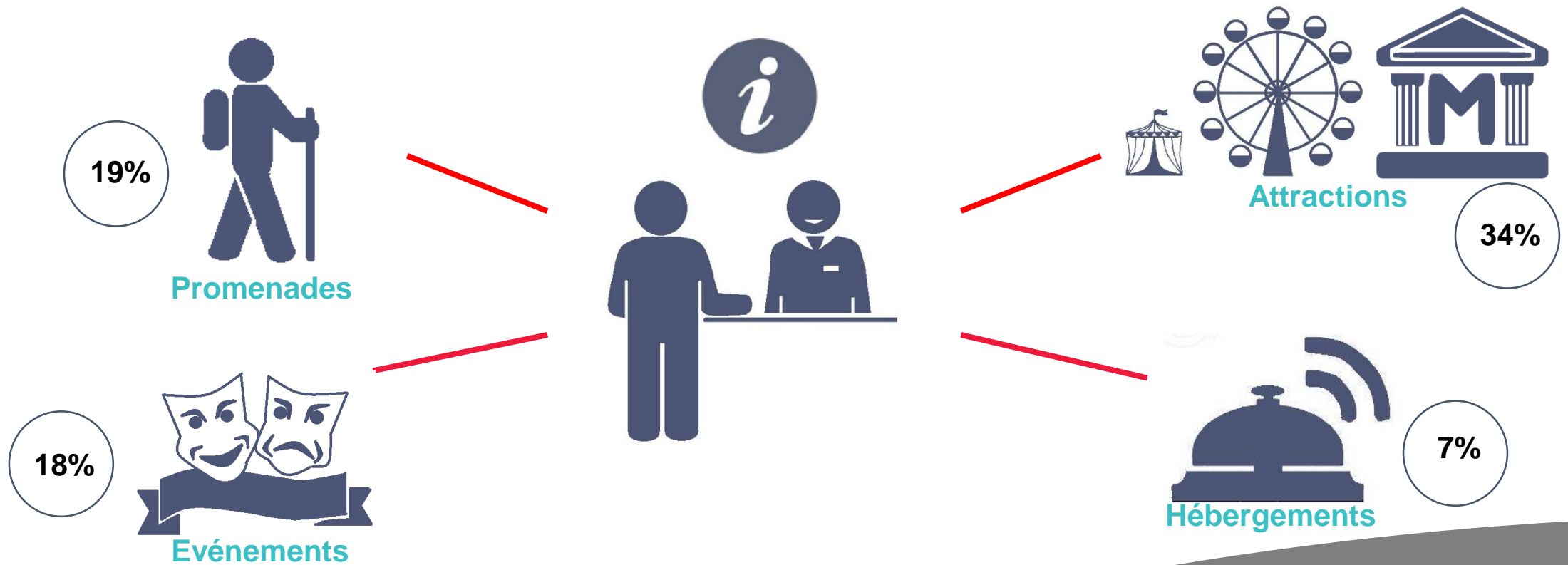
### Origine des visiteurs aux guichets des Maisons du Tourisme



La réforme des Maisons du Tourisme a entraîné une diminution du nombre d'infrastructures d'accueil (de 42 à 26 MT en 2018) qui a pour conséquence une rupture statistique, rendant les comparaisons avec les années antérieures impossibles.

## 2.3 Les Maisons du Tourisme

Principales demandes formulées dans les Maisons du Tourisme



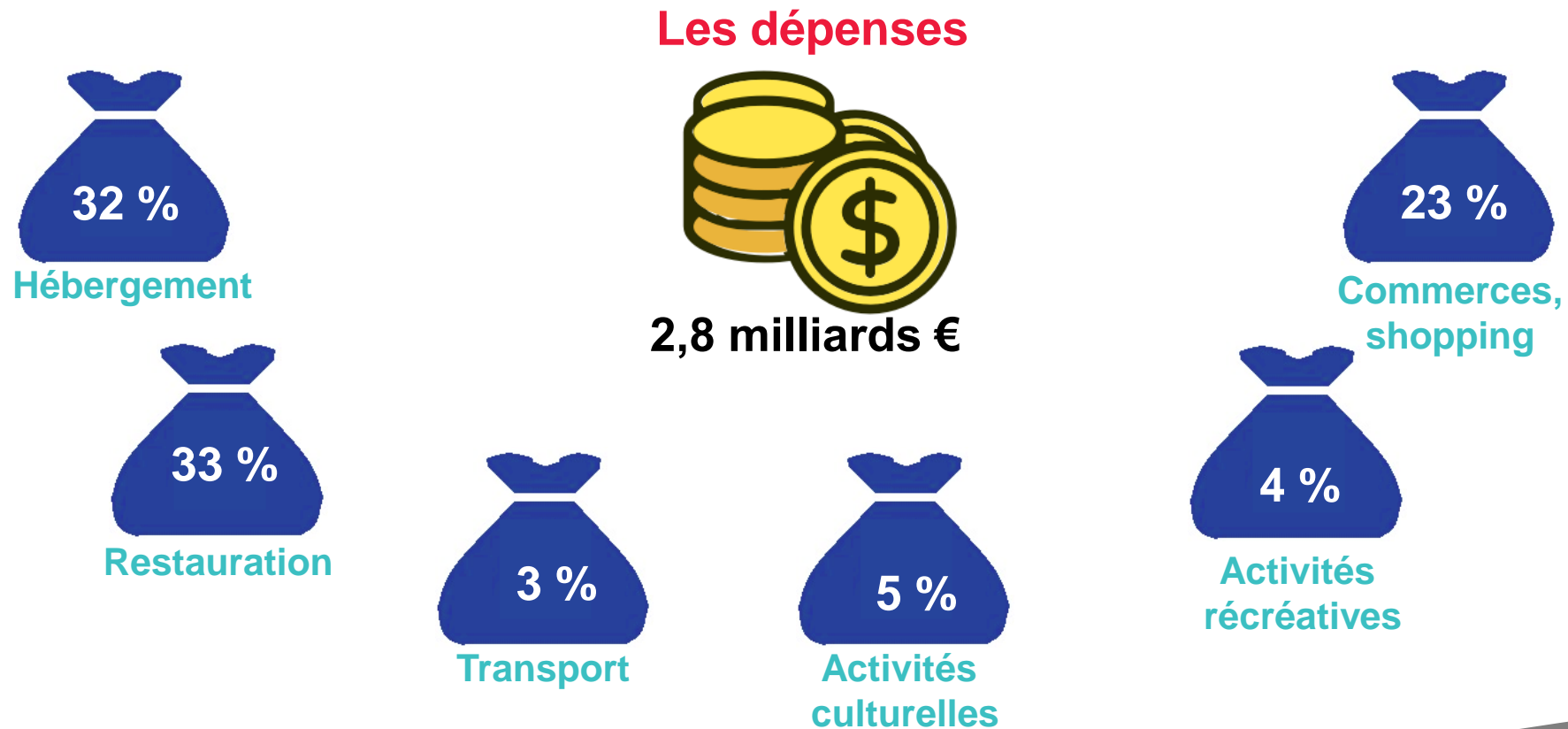
# 3. Le poids économique du secteur touristique en Wallonie

## Note méthodologique:

L'évaluation du poids économique des activités touristiques est un enjeu majeur pour les territoires. Pour connaître le poids du tourisme dans l'économie wallonne, nous avons utilisé la méthodologie mise au point par l'OMT: le Compte satellite du Tourisme. Il mesure:

- la consommation des touristes (les dépenses) ;
- la production des industries touristiques (le chiffre d'affaires, la valeur ajoutée) ;
- le taux de touristicité des activités touristiques par la mise en relation de la consommation et de la production ;
- l'emploi dans les industries touristiques.

# 3.1 La consommation touristique



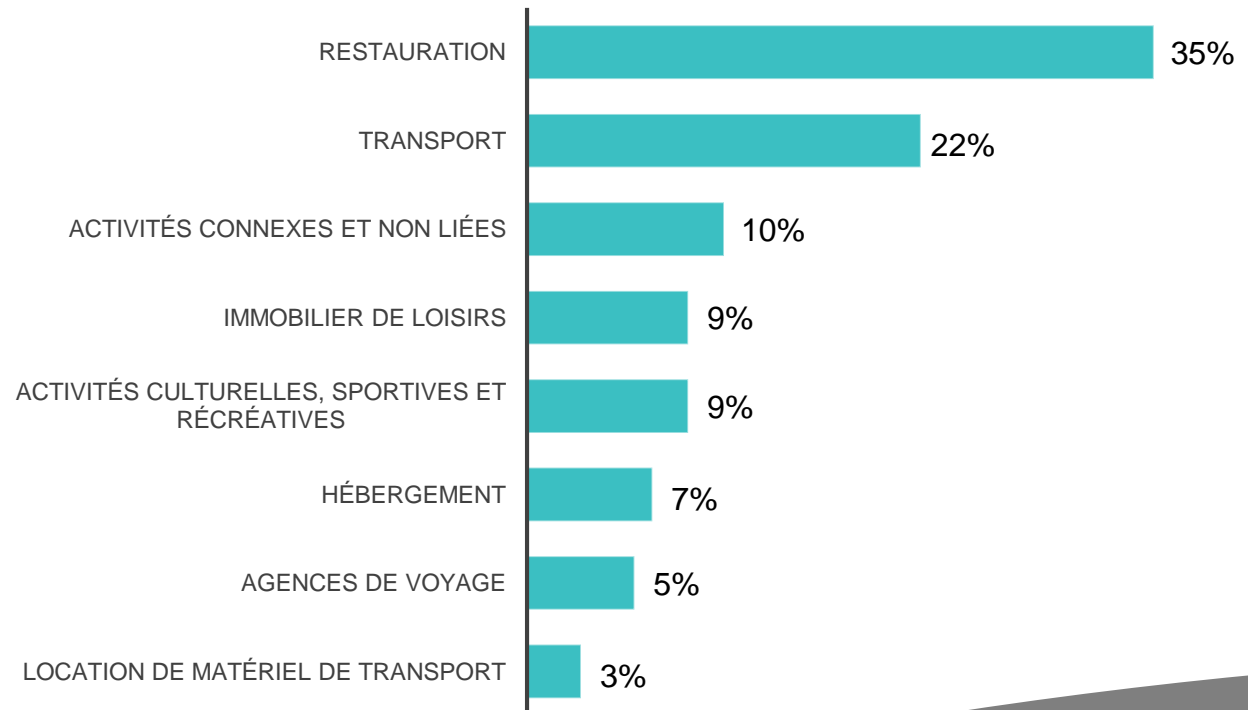
## 3.2 La production touristique

### Le chiffre d'affaires



**7,9 milliards €**

### Le poids des secteurs dans la production touristique



## 3.2 La production touristique

### La valeur ajoutée brute

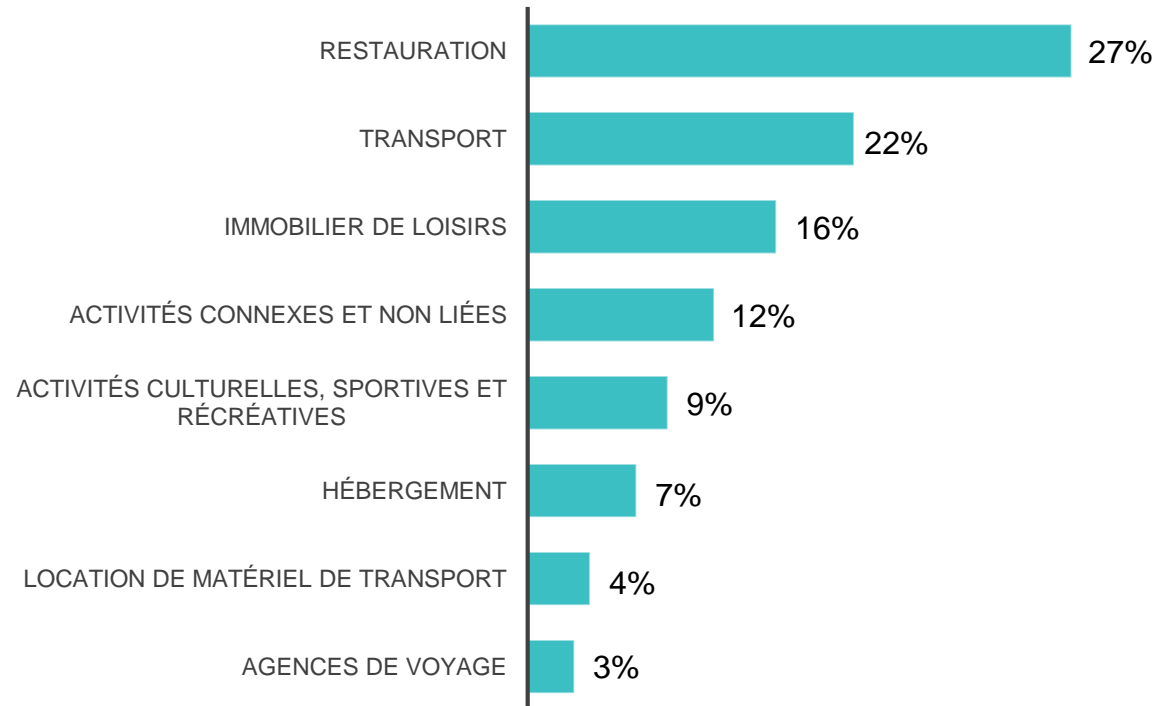


3,6 milliards €

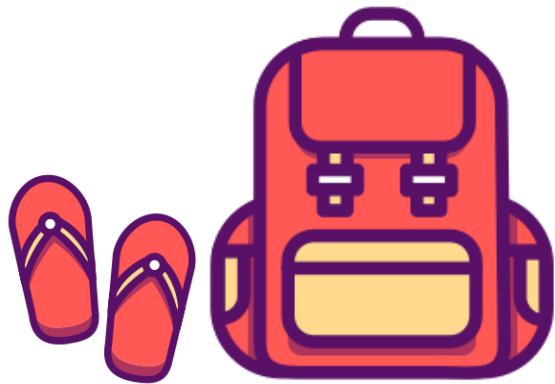


4,1% de la valeur ajoutée brute de Wallonie

### Le poids des secteurs dans la valeur ajoutée créée



## 3.3 La contribution à l'économie wallonne



Tourisme: 4,1% - 46%



Construction:  
5,4% - 28%



Industrie  
pharmaceutique:  
3,3% - 34%



Agriculture: 3% - NA



Activités financières et  
assurances: 3,8% - 48%

\*contribution à la valeur ajoutée  
brute totale de la Wallonie - 2016

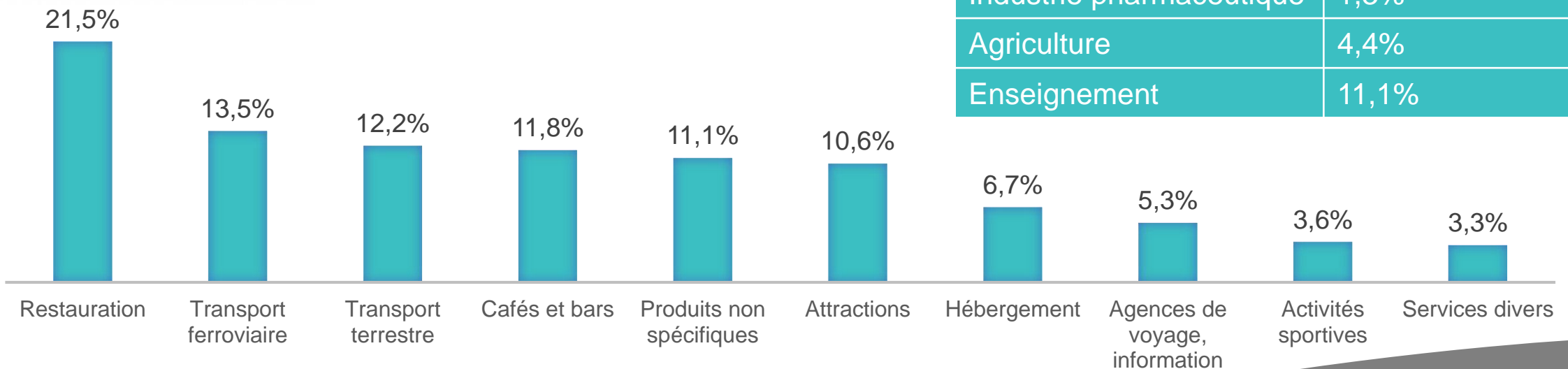
\*\*Taux de valeur ajoutée du secteur



## 3.4 L'emploi dans le tourisme



84.000 postes de travail  
59.000 ETP



31% ETP indépendants	69% ETP salariés
68% d'hommes	32% de femmes

Secteur d'activité	Part des postes pour la Wallonie
Industries du tourisme	7,5%
Construction	7,7%
Industrie pharmaceutique	1,3%
Agriculture	4,4%
Enseignement	11,1%

# 4. Le profil des visiteurs en Wallonie

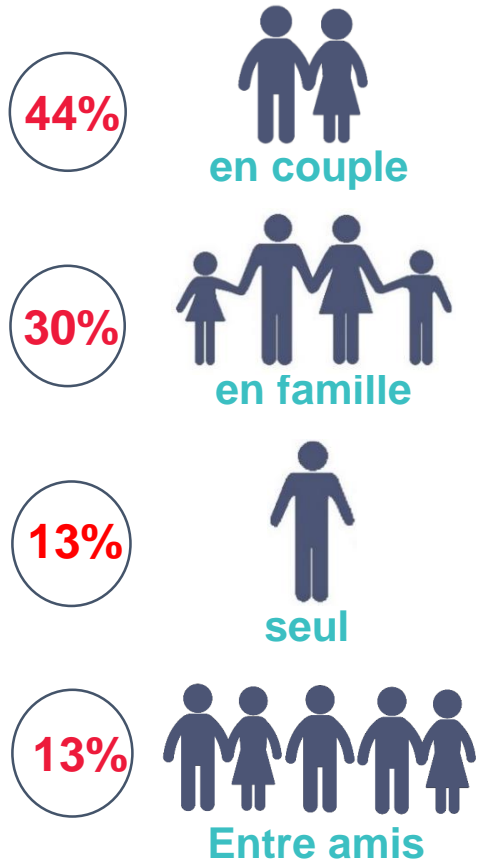
## 4.1 Profil type

## 4.2 Activités pratiquées

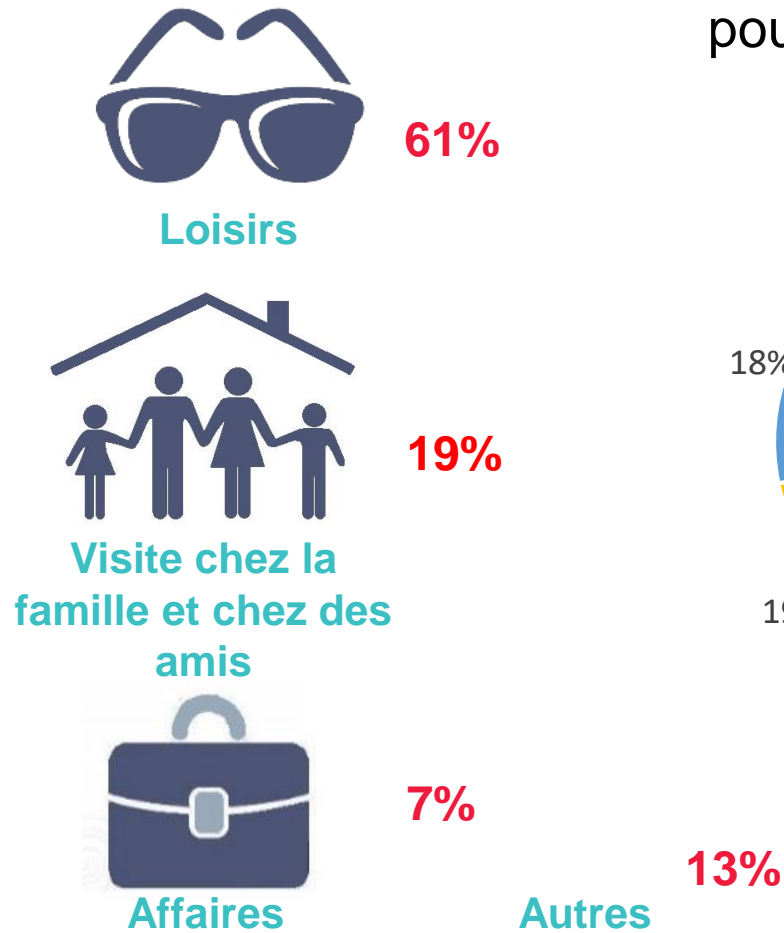
## 4.3 Intérêt pour la destination

# 4.1 Profil type

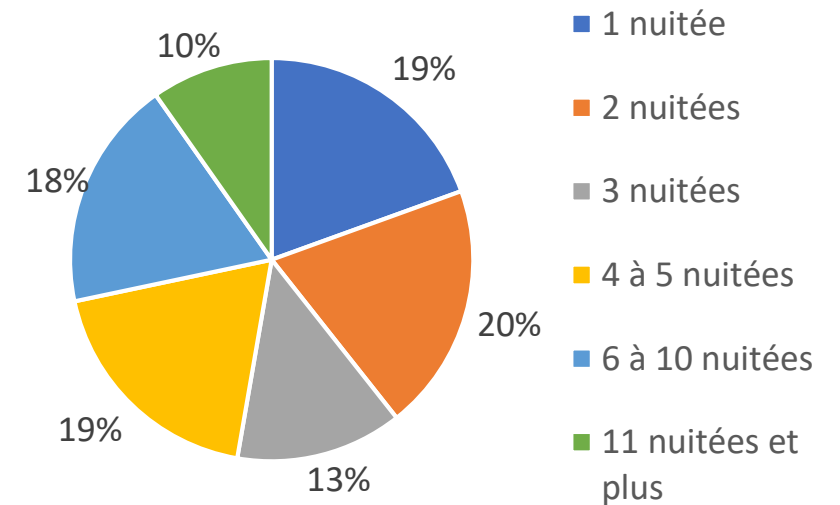
## Composition du groupe



## Motif du voyage



## Durée de séjour pour les touristes en séjour



## 4.2 Activités pratiquées

Lecture: « 22% des activités pratiquées par les visiteurs de la Wallonie sont des promenades à pied et à vélo »

### Activités des visiteurs en Wallonie



Promenades à pied et à vélo

22%



Gastronomie et terroir

14%



Visite de villes/villages

12,6%



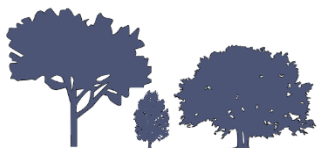
Sorties culturelles  
(sites culturels, patrimoine, musées, expositions)

12,4%



Shopping

8,6%



Visite de sites naturels  
(Sites remarquables, parcs naturels et parcs zoologiques)

7,8%



Événements  
(festivals, animations..)

7,6%



Parcs d'attractions et de loisirs

4,1%



Loisirs sportifs

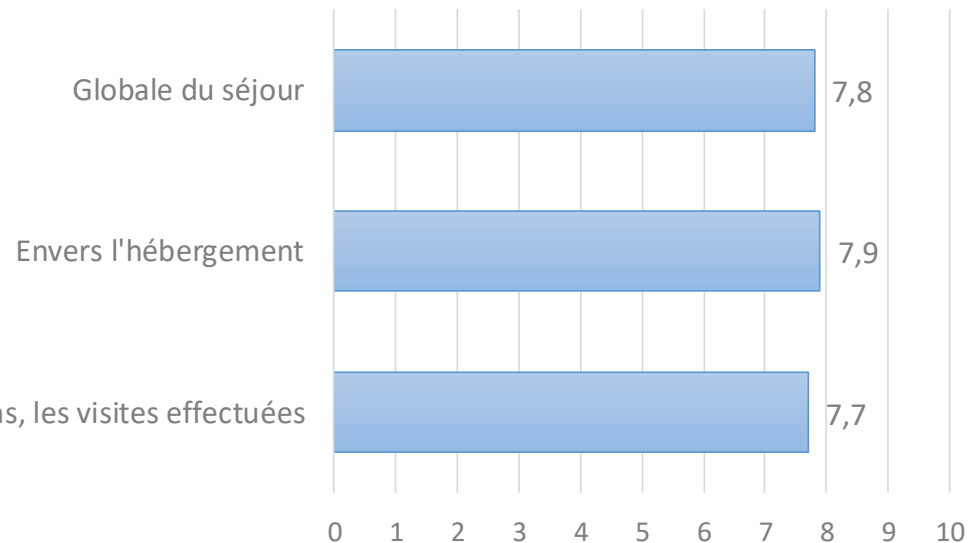
1,8%

Autres

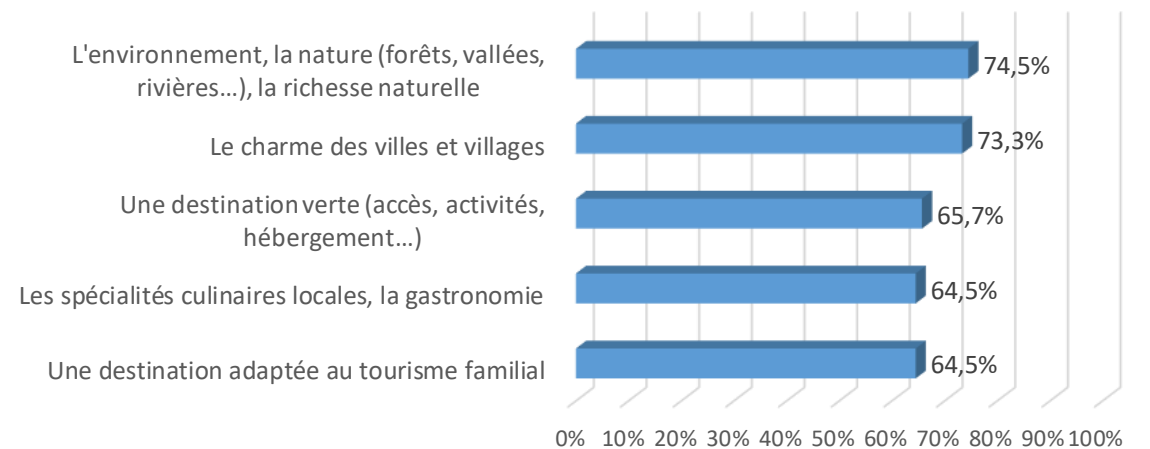
9,1%

## 4.3 Intérêt pour la destination

### Satisfaction



### Points forts de la destination Wallonie



# 5. Les comportements touristiques par marché

**5.1 Belgique**

**5.2 Pays-Bas**

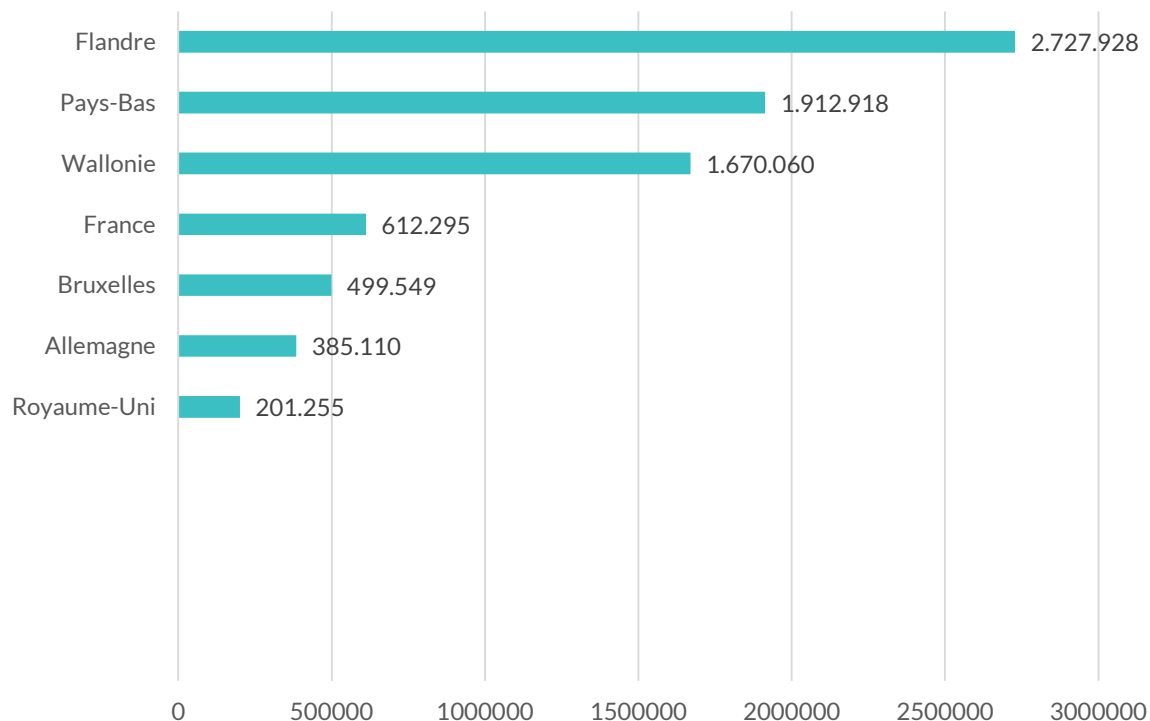
**5.3 France**

**5.4 Allemagne**

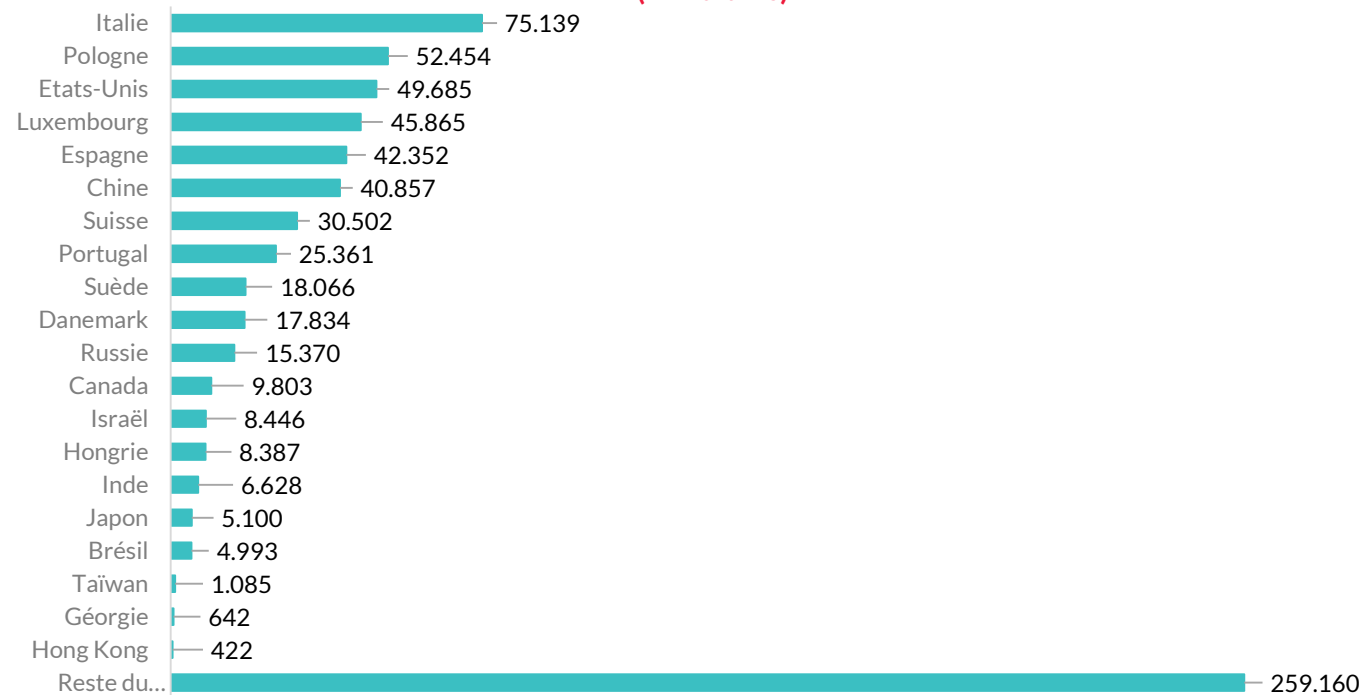
**5.5 Royaume-Uni**

# 5. Les comportements touristiques par marché

Les marchés touristiques prioritaires de la Wallonie en 2019  
en nuitées



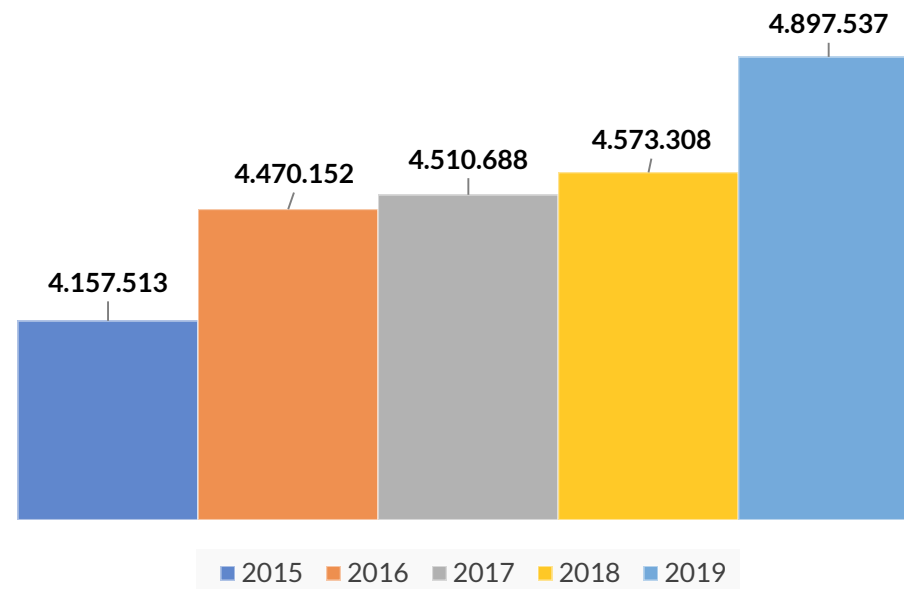
Les autres marchés touristiques de la Wallonie en 2019  
(en nuitées)



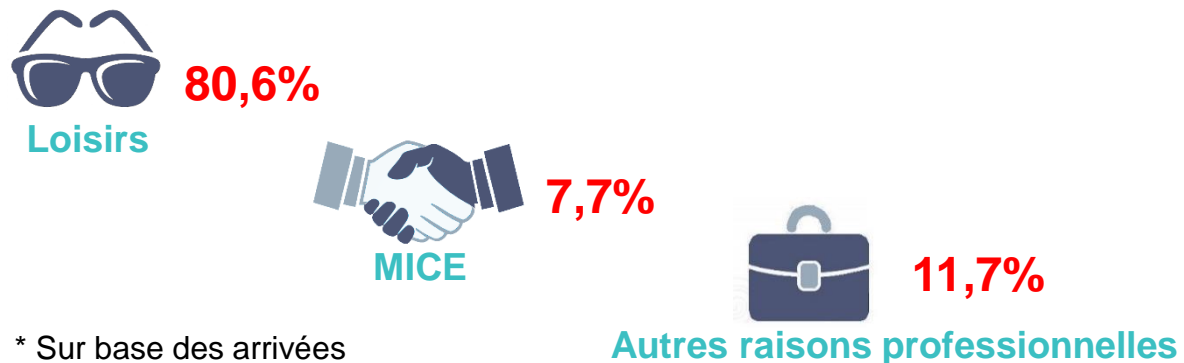
# 5.1 Belgique

Indicateur	Voyageurs étrangers	Voyageurs belges
Arrivées	1.490.704	2.205.136
Nuitées	3.829.729	4.897.537
Durée moyenne de séjour	2,6	2,2

L'évolution des nuitées du marché belge en Wallonie de 2015 à 2019



Types de déplacement des Belges en Wallonie, 2019\*



\* Sur base des arrivées



# 5.1 Belgique

Principaux types d'hébergement des Belges en Wallonie\*



Hôtels

35,8%



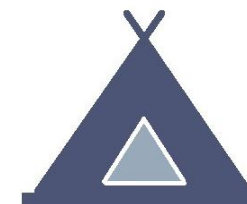
Tourisme de terroir

29,4%



Villages de vacances et centres de tourisme social

26%



Campings

8,8%

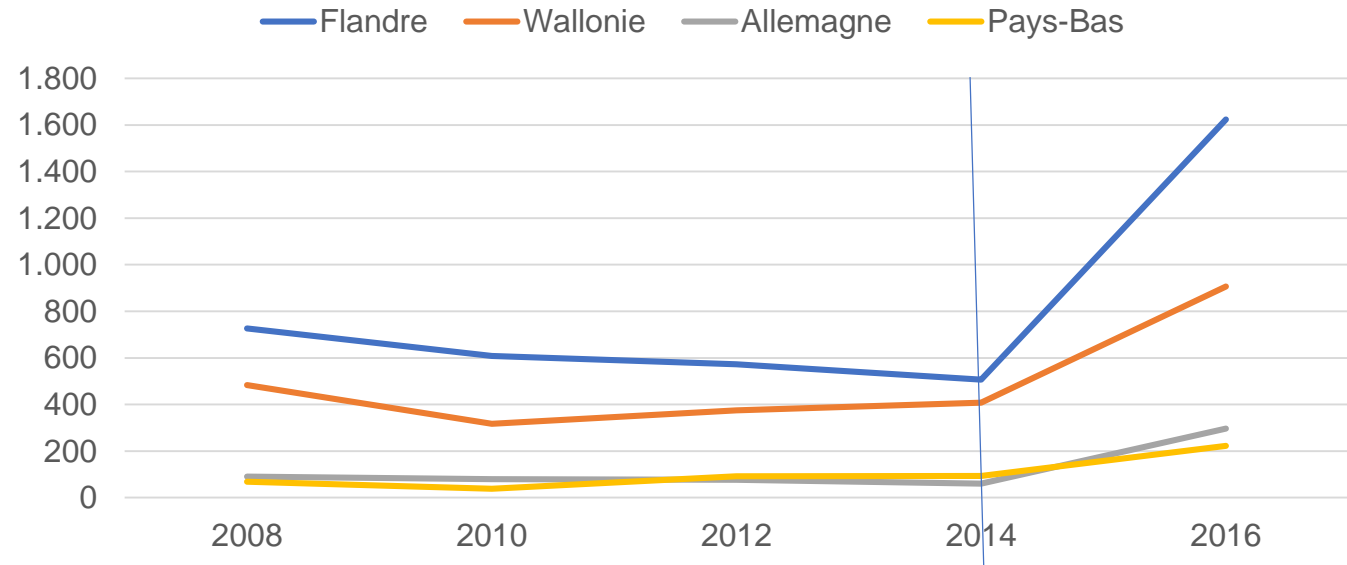
\* Sur base des nuitées

# 5.1 Belgique

## Marché belge francophone

- **2<sup>ème</sup> marché en WALLONIE** pour les **séjours de loisirs** et le **1<sup>er</sup> marché** pour les **excursions** et les **déplacements MICE**
- En 2016, les Belges francophones ont effectué en Wallonie **569.000 courts séjours** (+186%/2014) et **338.000 longs séjours** (+62%/ 2014)
- En 2018, les Belges francophones ont effectué en Wallonie 11.834.000 excursions individuelles ou en groupes (écoles, autocaristes, associations...)
- **Motivations principales** : détente nature et culture.

Séjours loisirs des Belges francophones en Wallonie et dans une sélection de destinations concurrentes, 2008-2016 (en milliers de séjours)



Changement de méthodologie entre 2014 et 2016, les personnes ayant été interrogées 2 fois plus régulièrement, ce qui permet de gagner en fiabilité des résultats

# 5.1 Belgique

## Activités des Belges francophones en Wallonie



Promenades à pied et à vélo

23,8%



Gastronomie et terroir

13,7%



Visite de villes/villages

11,9%



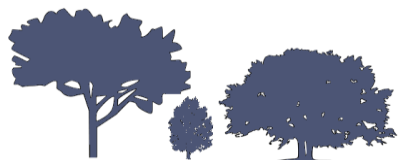
Sorties culturelles  
(sites culturels, patrimoine, musées, expositions)

10,9%



Shopping

8,6%



Visite de sites naturels  
(Sites remarquables, parcs naturels et jardins)

7,9%



Événements

7,4%



Parcs d'attractions et de loisirs

4,7%



Loisirs sportifs

1,9%

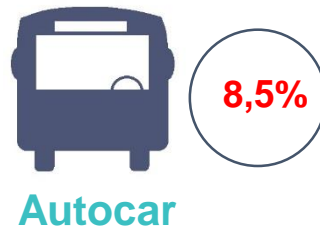
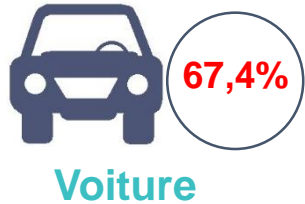
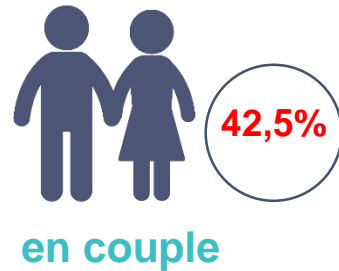
Autres

9,1%

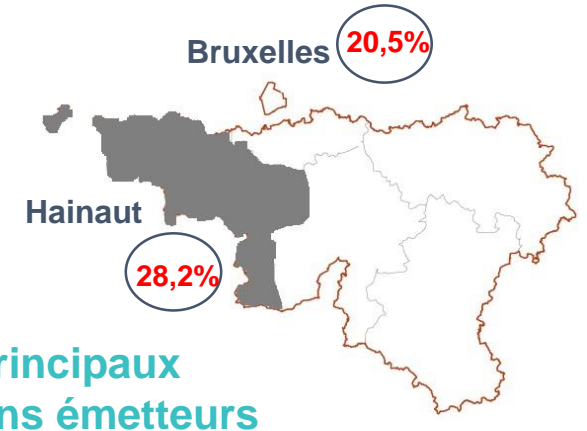
Lecture: « 23,8% des activités pratiquées par les Belges francophones en Wallonie sont des promenades à pied et à vélo »

# 5.1 Belgique

## Profil type du touriste **belge francophone** en Wallonie



Budget par personne  
et par jour



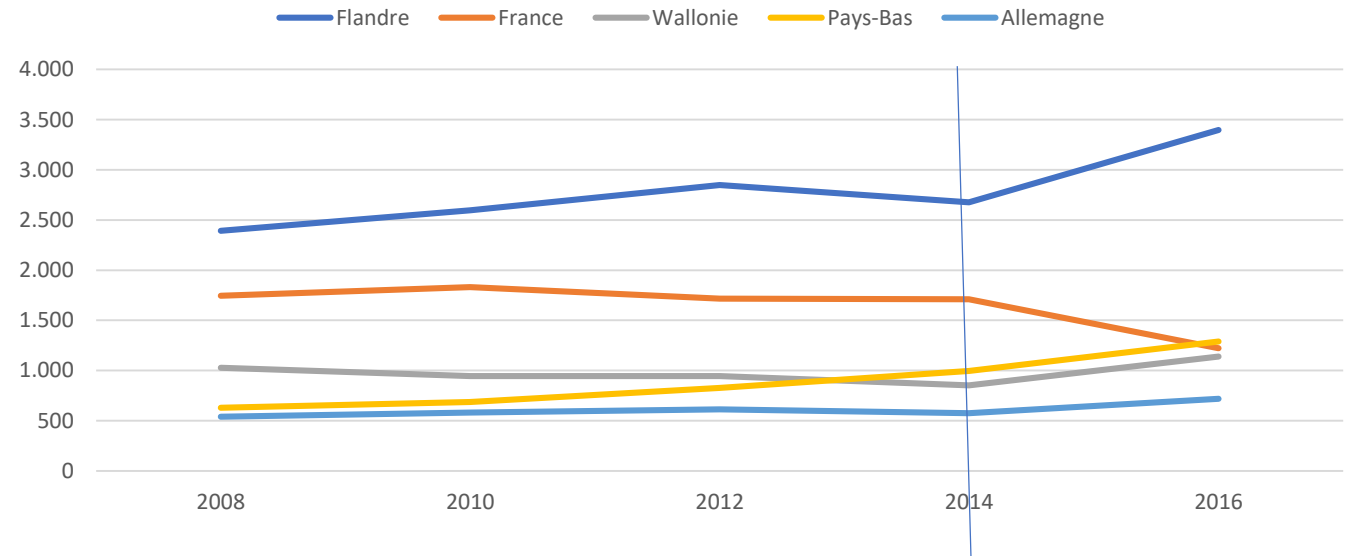
\* Sur base des nuitées

# 5.1 Belgique

## Marché belge néerlandophone

- **1<sup>er</sup> marché en WALLONIE** pour les **séjours de loisirs** et le **2<sup>ème</sup> marché** pour les **excursions** et les **déplacements MICE**
- En 2016, les Belges néerlandophones ont effectué en Wallonie **709.000 courts séjours** (+7,3%/2014) et **430.000 longs séjours** (+125%/2014).
- En 2018, les Belges néerlandophones ont effectué en Wallonie 9.489.000 excursions individuelles ou en groupes (autocaristes, associations, écoles...).  
– WES
- **Motivations principales** : détente nature et culture.

Séjours loisirs des Belges néerlandophones en Wallonie et dans une sélection de destinations concurrentes, 2008-2016 (en milliers de séjours)

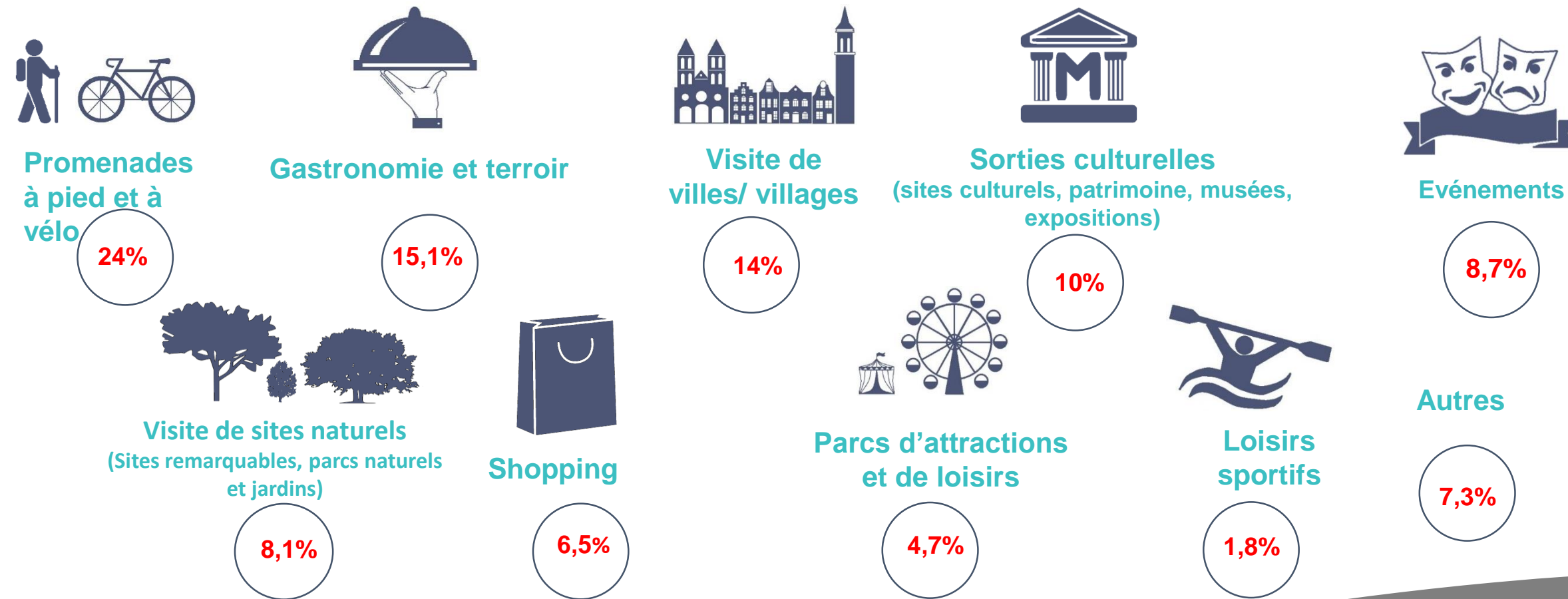


Changement de méthodologie entre 2014 et 2016, les personnes ayant été interrogées 2 fois plus régulièrement, ce qui permet de gagner en fiabilité des résultats

# 5.1 Belgique

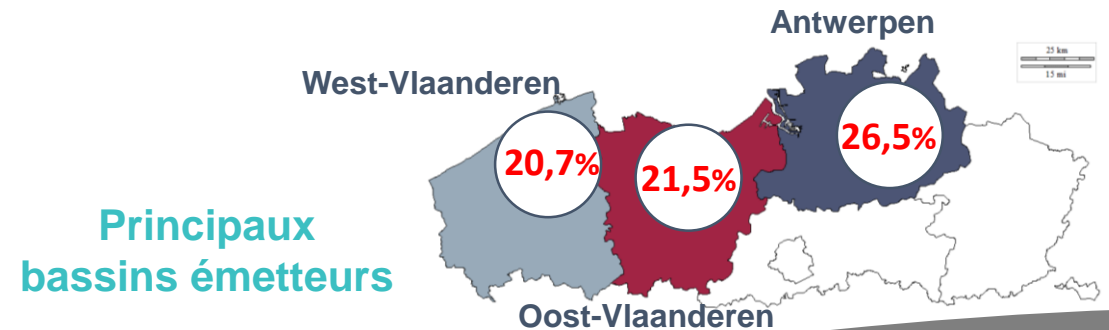
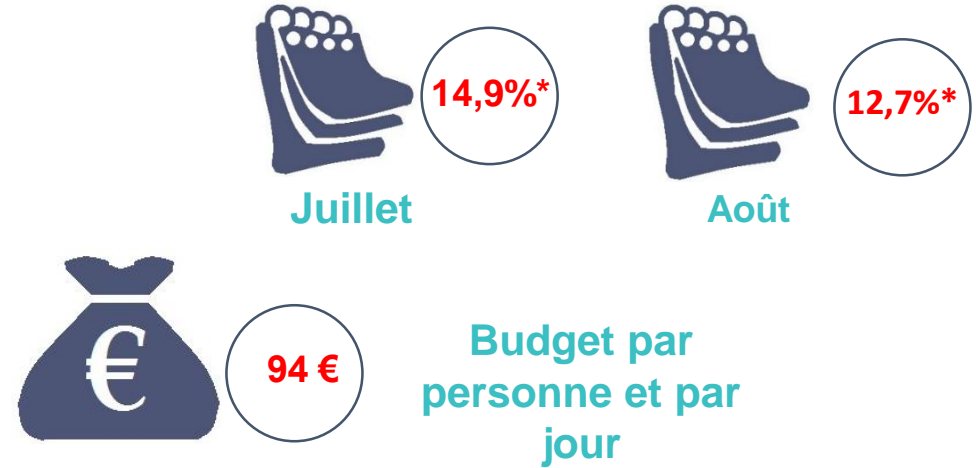
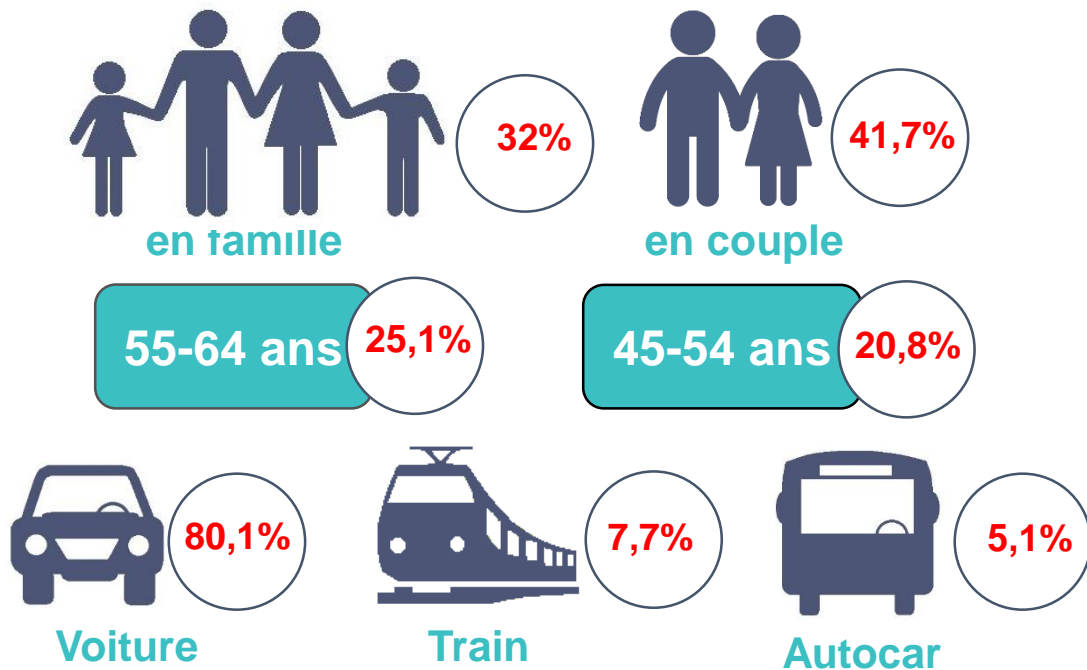
Lecture: « 24% des activités pratiquées par les Belges néerlandophones en Wallonie sont des promenades à pied et à vélo »

## Activités des Belges néerlandophones en Wallonie



# 5.1 Belgique

## Profil type du touriste belge néerlandophone en Wallonie

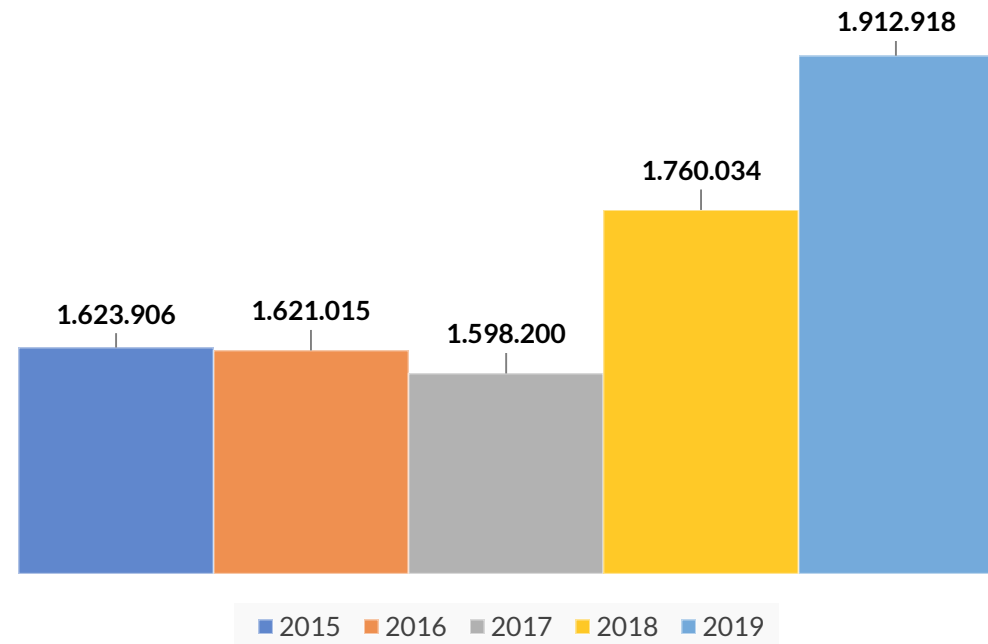


\* Sur base des nuitées

## 5.2 Pays-Bas

Indicateur	Voyageurs étrangers	Voyageurs néerlandais
Arrivées	1.490.704	591.035
Nuitées	3.829.729	1.912.918
Durée moyenne de séjour	2,6	3,2

L'évolution des nuitées du marché néerlandais en Wallonie de 2015 à 2019



Types de déplacement des Néerlandais en Wallonie, 2019\*

 **92,7%**  
Loisirs

 **2,9%**  
MICE

 **4,4%**  
Autres raisons professionnelles

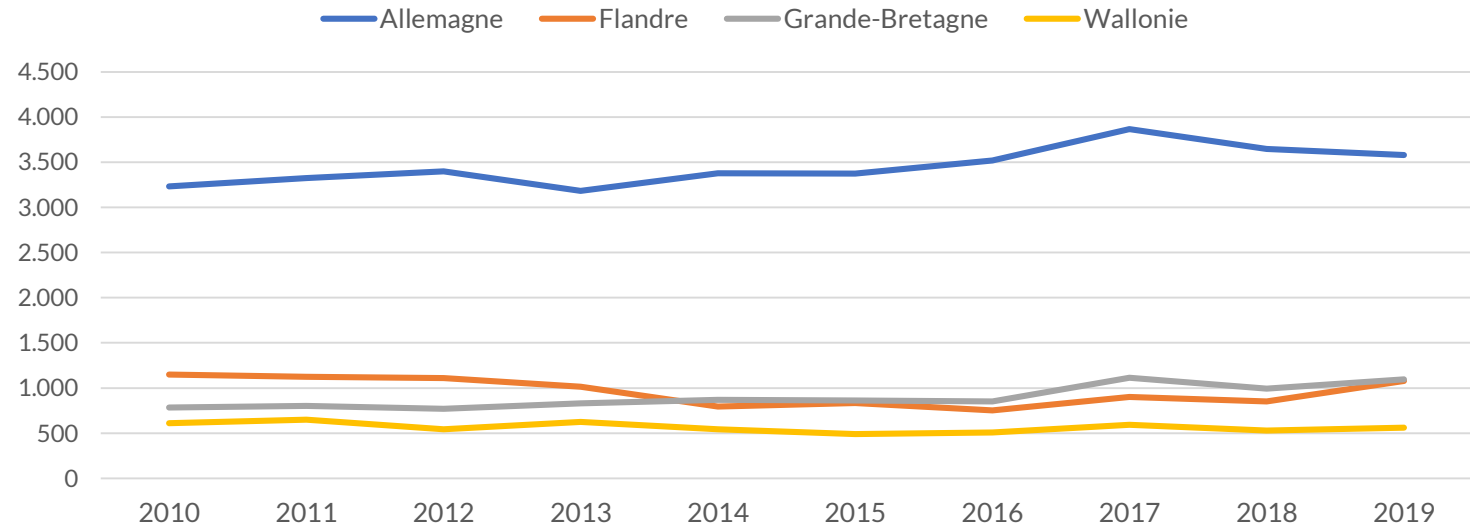
\* Sur base des arrivées



## 5.2 Pays-Bas

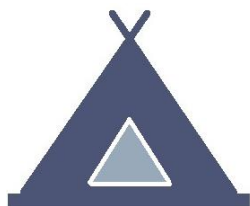
- **1<sup>er</sup> marché étranger** pour le tourisme de **loisirs** et le **2<sup>ème</sup> marché étranger** pour le tourisme **MICE**
- En 2019, les Néerlandais ont effectué en Wallonie **334.000 longs séjours** (+21,9%/2018) et **226.000 courts séjours** (-11%/2018) – CVO
- **Motivation principale** : nature dans les Ardennes.

Séjours loisirs des Néerlandais en Wallonie et dans une sélection de destinations concurrentes, 2010-2019 (en milliers de séjours)



## 5.2 Pays-Bas

### Principaux types d'hébergement des Néerlandais en Wallonie\*



Campings

34,4%



Tourisme de terroir

28,9%



Villages de vacances et centres de tourisme social

26,4%



Hôtels

10,3%

\* Sur base des nuitées

## 5.2 Pays-Bas

Lecture: « 22,4% des activités pratiquées par les Néerlandais en Wallonie sont des promenades à pied et à vélo »

### Activités des Néerlandais en Wallonie



Promenades à pied et à vélo

22,4%



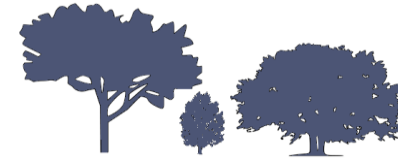
Gastronomie et terroir

15%



Visite de villes/villages

12,8%



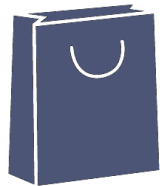
Visite de sites naturels  
(Sites remarquables, parcs naturels et jardins)

12,6%



Loisirs sportifs

11,5%



Shopping

7,8%



Sorties culturelles  
(sites culturels, patrimoine, musées, expositions)

4,2%

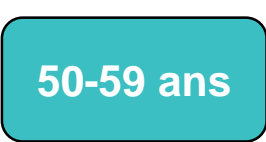
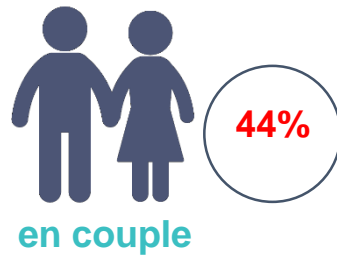


Parcs d'attraction et de loisirs

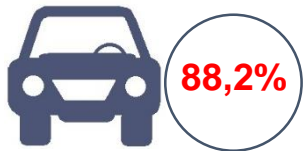
2,2%

# 5.2 Pays-Bas

## Profil type du touriste néerlandais en Wallonie



Budget par pers  
et par jour



Voiture

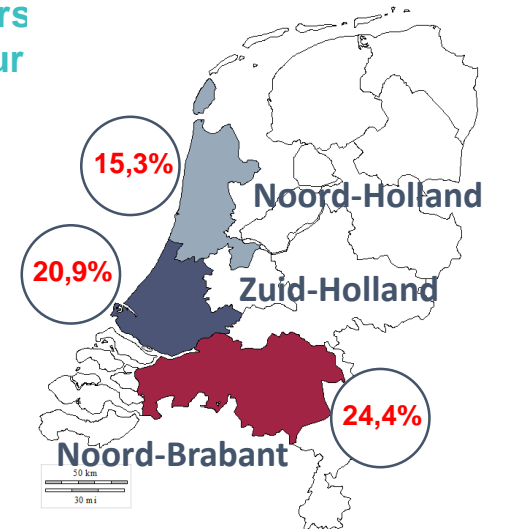


Train



Camping-  
car

Principaux bassins  
émetteurs

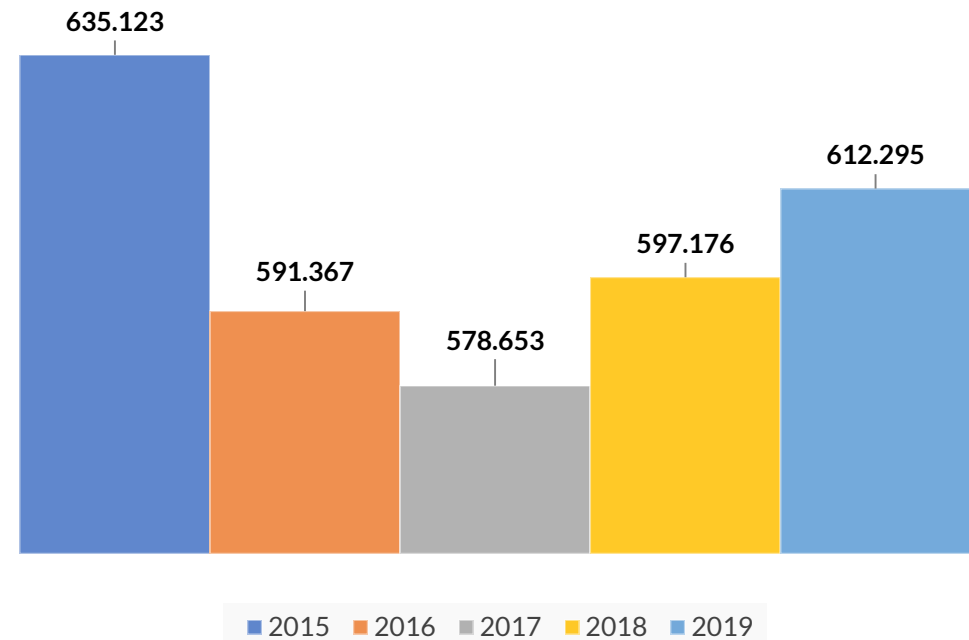


\* Sur base des nuitées

## 5.3 France

Indicateur	Voyageurs étrangers	Voyageurs français
Arrivées	1.490.704	302.975
Nuitées	3.829.729	612.295
Durée moyenne de séjour	2,6	2

L'évolution des nuitées du marché français en Wallonie de 2015 à 2019



Types de déplacement des Français en Wallonie, 2019\*

 **68,5%**

Loisirs

 **9,7%**

MICE

 **21,8%**

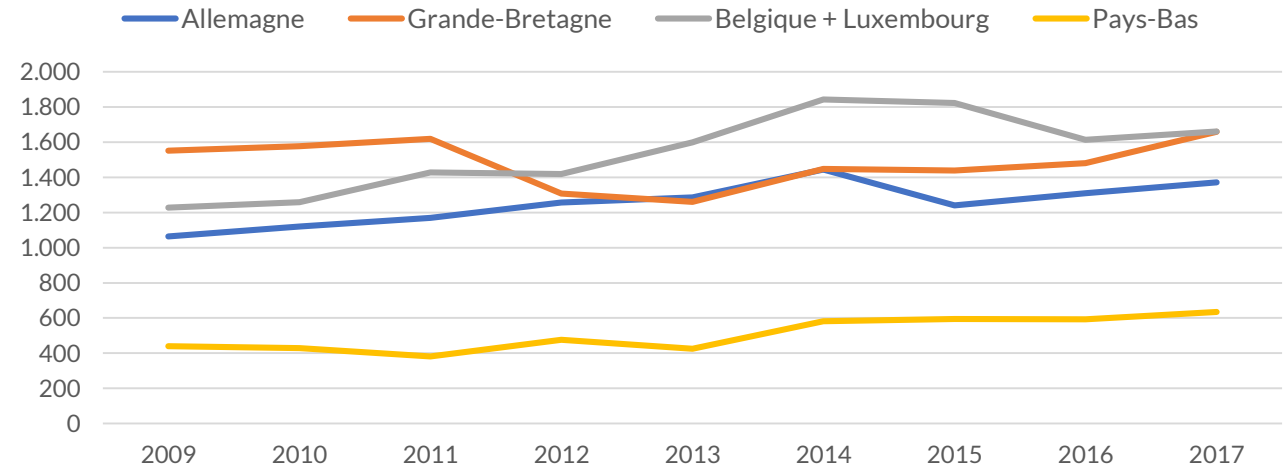
Autres raisons professionnelles

\* Sur base des arrivées

## 5.3 France

- **2<sup>ème</sup> marché étranger** pour le tourisme de **loisirs** et le **1<sup>er</sup> marché étranger** pour le tourisme **MICE**
- **1<sup>er</sup> marché étranger** pour le tourisme dans les **5 grandes villes wallonnes**
- En 2017, les Français ont effectué en Belgique **3.983.000 excursions, 3.428.000 excursions de loisirs** (CE, associations, autocaristes...) et **555.000 déplacements d'affaires d'une journée**.
- **Motivations principales** : détente en Wallonie et culture dans les 5 grandes villes wallonnes.

Séjours loisirs des Français en Belgique (+Luxembourg) et dans une sélection de destinations concurrentes, 2009-2017 (en milliers de séjours)



## 5.3 France

### Principaux types d'hébergement des Français en Wallonie\*



Hôtels

54,5%



Tourisme de terroir

21,7%



Villages de vacances et centres de tourisme social

16,7%



Campings

7,1%

\* Sur base des nuitées

## 5.3 France

Lecture: « 19,8% des activités pratiquées par les Français en Wallonie sont des promenades à pied et à vélo »

### Activités des Français en Wallonie



Promenades à pied et à vélo

19,8%



Sorties culturelles  
(sites culturels, patrimoine, musées, expositions)

15,1%



Gastronomie et terroir

14,4%



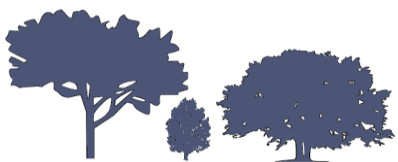
Visite de villes/  
villages

12,6%



Shopping

9,8%



Visite de sites naturels  
(Sites remarquables, parcs naturels et jardins)

8,7%



Événements  
(festivals, animations..)

6,8%



Parcs d'attraction et  
de loisirs

3,4%



Loisirs sportifs

1,6%

Autres

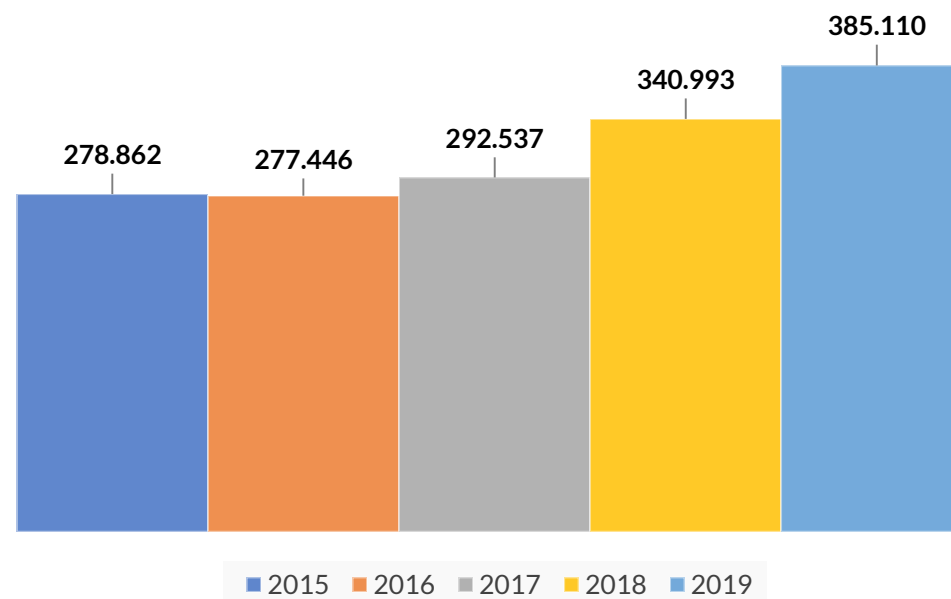
7,9%



## 5.4 Allemagne

Indicateur	Voyageurs étrangers	Voyageurs allemands
Arrivées	1.490.704	165.709
Nuitées	3.829.729	385.110
Durée moyenne de séjour	2,6	2,3

L'évolution des nuitées du marché allemand en Wallonie de 2015 à 2019



Types de déplacement des Allemands en Wallonie, 2019\*

 **75,7%**  
Loisirs

 **9,2%**  
MICE

 **15,1%**  
Autres raisons professionnelles

\* Sur base des arrivées

## 5.4 Allemagne

### Principaux types d'hébergement des Allemands en Wallonie\*



Hôtels

40,8%



Tourisme de terroir

26,7%



Villages de vacances et centres de tourisme social

20%



Campings

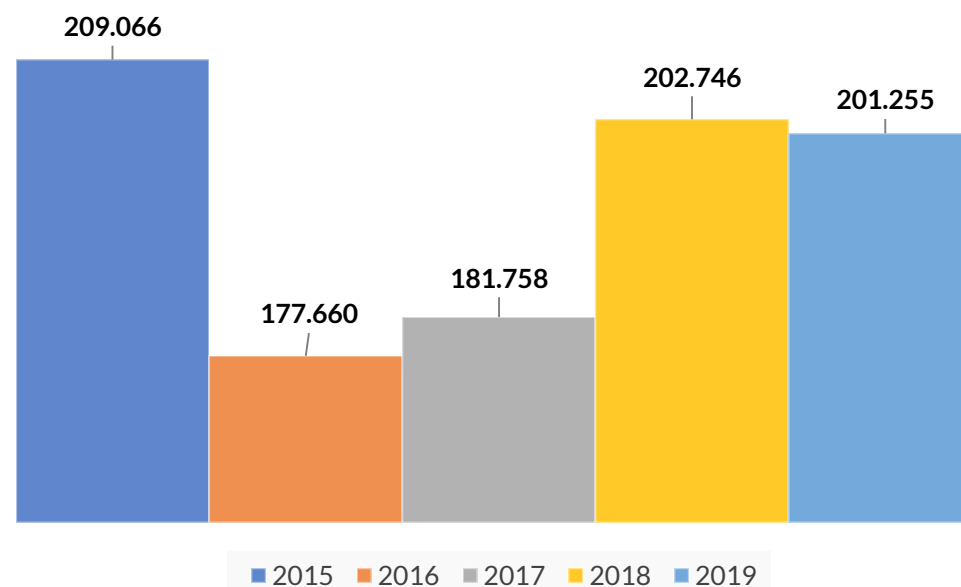
12,5%

\* Sur base des nuitées

## 5.5 Royaume-Uni

Indicateur	Voyageurs étrangers	Voyageurs britanniques
Arrivées	1.490.704	86.290
Nuitées	3.829.729	201.255
Durée moyenne de séjour	2,6	2,3

L'évolution des nuitées du marché britannique en Wallonie de 2015 à 2019



Types de déplacement des Britanniques en Wallonie, 2019\*



Loisirs

72%



MICE

10,9%



Autres raisons professionnelles

17,1%

\* Sur base des arrivées

## 5.5 Royaume-Uni

### Principaux types d'hébergement des Britanniques en Wallonie\*



Hôtels

68,1%



Tourisme de terroir

13,2%



Villages de vacances et centres de tourisme social

10,1%



Campings

8,6%

\* Sur base des nuitées

## 6. Indicateurs complémentaires

**6.1 Wallonie Destination Qualité**

**6.2 La Wallonie à Vélo**

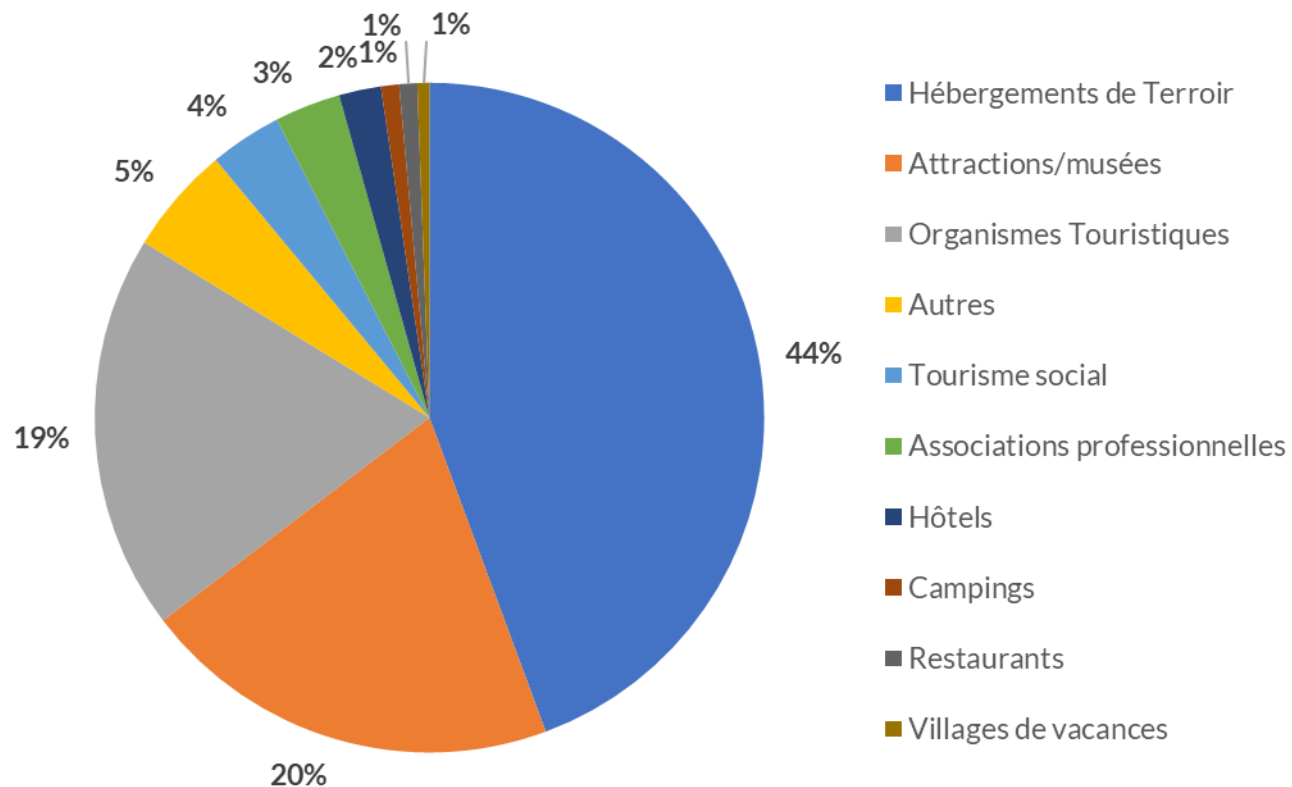
**6.3 Le Tourisme pour tous**

**6.4 La Wallonie verte**

**6.5 Autres indicateurs**

# 6.1 Wallonie Destination Qualité

## 345 labellisés « Wallonie Destination Qualité »

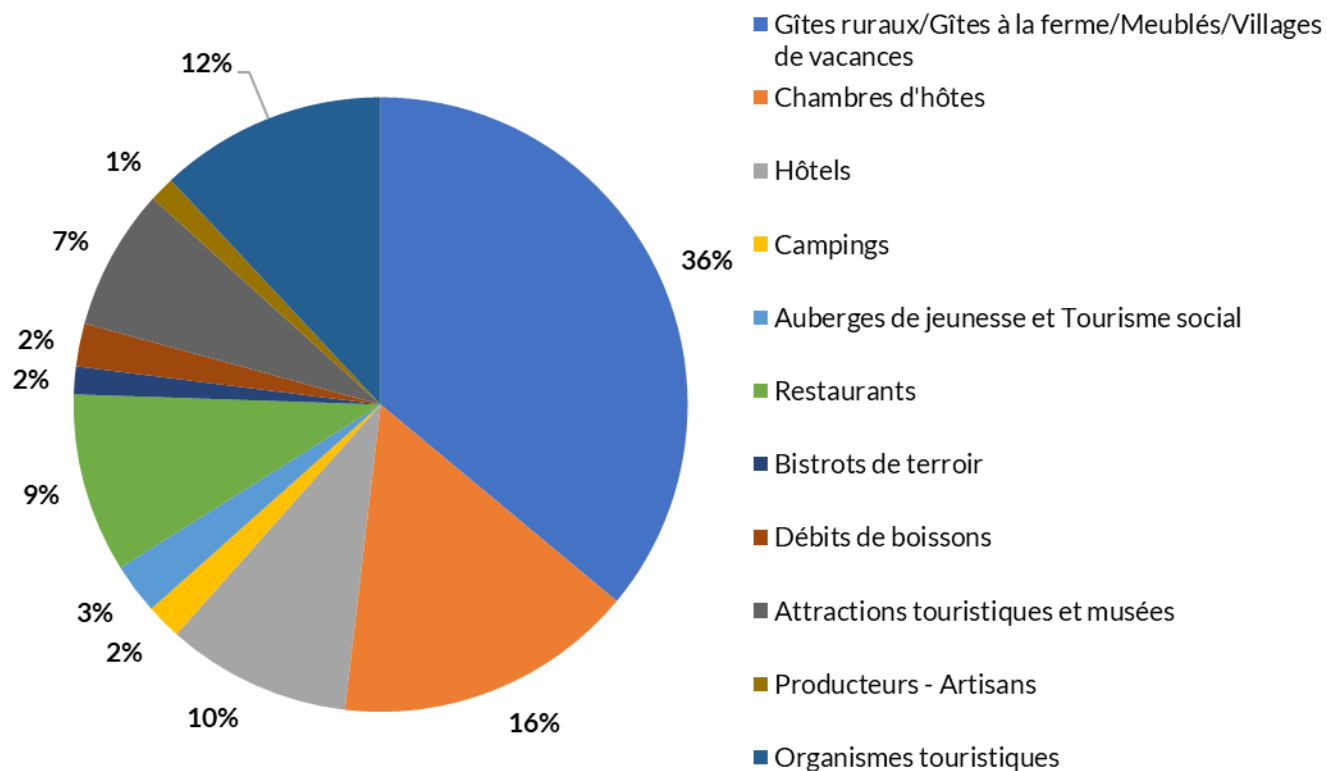


### Nombre de labellisés par province

Luxembourg	97
Namur	86
Hainaut	71
Liège	66
Brabant wallon	25

## 6.2 La Wallonie à Vélo

### 752 opérateurs touristiques labellisés « Bienvenue Vélo »



#### Nombre de labellisés par province

Luxembourg	246
Hainaut	232
Liège	158
Namur	103
Brabant wallon	28

## 6.2 La Wallonie à Vélo

- **1.959 km d'itinéraires longue distance, dont:**
  - **784 km d'itinéraires internationaux:**
    - ❖ Eurovélo 3 – La Véloroute des Pèlerins 210 km
    - ❖ Eurovélo 5 – La Via Romae Francigena 305 km
    - ❖ Eurovélo 19 – La Meuse à Vélo 147 km
    - ❖ La Vennbahn 122 km
  - **1.168 km d'itinéraires régionaux**
- **1.440 km de RAVeL**
- **5.550 km de Réseaux Points-Nœuds**
- **4.654 km de circuits VTT et 5.842 kms de circuits VTC reconnus par le CGT**





## 6.3 Le Tourisme pour tous

### Les personnes à besoins spécifiques

- Plus de **18% des personnes qui visitent la Wallonie** ou une des personnes de leur famille ou groupe a des **besoins spécifiques** pour cause de handicap.
- **Deux tiers (66%) de ceux-ci sont satisfaits ou très satisfaits** de l'offre, du niveau d'équipements et de l'accessibilité proposé en Wallonie pour les personnes souffrant de ce type de handicap.
- En 2019, le CGT a lancé un appel à projets destiné à soutenir des investissements permettant d'améliorer l'accessibilité de sites ou d'infrastructures touristiques( dans le cadre du Plan wallon d'investissement).
  - **91 lauréats**
  - **Montant total de 5.580.636€**
- En 2019, Access-i a certifié
  - **19 événements**
  - **22 infrastructures**



## 6.3 Le Tourisme pour Tous

### Les personnes en situation de précarité

- **Près de 35% des ménages wallons** n'ont pas la capacité financière de partir **1 semaine en vacances par an.**
- **Plus de 15% de la population vit dans un ménage situation de privation matérielle et sociale**

Source: SILC – Calculs IWEPS

### Les centres de tourisme social en Wallonie

- 14 associations et 68 centres reconnus.
- 8.136 lits.
- Plus de 937.000 nuitées en 2019 (estimation).

Source: cadastre du tourisme social & OwT pour l'estimation des nuitées



## 6.3 Le Tourisme pour Tous

### Soutien au tourisme des jeunes\*

- 714 camps.
- 115 séjours.
- 303.925 nuitées.

\* Dans le cadre d'une subvention complémentaire du CGT à l'ONE.



## 6.4 La Wallonie verte

➤ **Week-ends Parcs et Jardins :**

**36 jardins publics participants**

**11.183 visiteurs**

➤ **Plus Beaux Villages de Wallonie :**

**31 villages labellisés**

➤ **La Wallonie en Fleurs :**

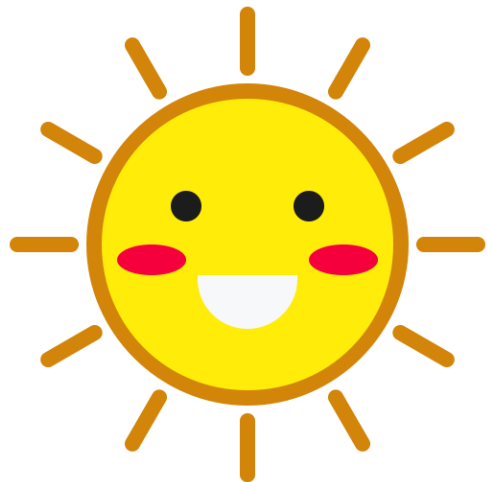
**55 communes(+34% par rapport à 2018) et 9 associations de quartier labellisées**

➤ **Clé Verte:**

**79 labellisés (74 hébergements,  
3 attractions et 2 lieux événementiels)**



## 6.5 Autres indicateurs 2019



- Nombre de jours d'été (température d'au moins 25°C): **34** (-44,3% par rapport à 2018)
- Nombre de jours de précipitations: **182** (+28,2% par rapport à 2018)
- Nombre d'heures d'ensoleillement: 1.757 h 30 (-7,4% par rapport à 2018)
- Température moyenne annuelle: 11,5° (-3,4% par rapport à 2018)



- 8.221.000 passagers pour Charleroi en 2019 (+2,4%)
- 170.000 passagers pour Liège en 2019 (-0,6%)

Source: Institut Royal Météorologique de Belgique

# Glossaire:

- **Hébergement reconnu**: hébergement autorisé au CGT et en ordre de sécurité incendie
- **Hébergement non reconnu**: hébergement dont l'autorisation est échue car fermé temporairement, en attente de renouvellement d'attestation de sécurité incendie ou hébergement qui n'a pas demandé d'autorisation au CGT mais s'est fait enregistrer auprès de la Cellule « Déclaration d'exploitation »
- **Hébergement de terroir**: hébergement autorisé au CGT qui peut porter la dénomination de chambre d'hôtes, chambre d'hôtes à la ferme, gîte citadin, gîte rural, gîte à la ferme, meublé de tourisme et meublé de vacances
- **Hébergement locatif**: type d'hébergement non autorisé au CGT regroupant les gîtes, chambres, hébergements insolites et hébergements pour groupes
- **Arrivée**: nombre de personnes séjournant dans un hébergement
- **Nuitée**: nombre de personnes séjournant dans un hébergement x le nombre de nuits passées
- **Tourisme social**: auberge de jeunesse, gîte d'étape, centre d'hébergement à prix réduits
- **Hébergement marchand**: hébergement touristique
- **Hébergement non marchand**: résidence secondaire
- **Donnée confidentielle**: donnée non diffusable selon le [règlement européen \(CE\) n°223/2009 d'Eurostat](#) relatif à la confidentialité statistique. Ce dernier définit les données confidentielles comme « des données permettant l'identification, de manière directe ou indirecte, d'unités statistiques, ce qui a pour effet de divulguer des informations individuelles ».

# Contact:

**Commissariat général au Tourisme**

**Direction du Développement stratégique- Avenue Gouverneur Bovesse, 74  
5100 Jambes**

**Observatoire wallon du Tourisme**

**COSSE Véronique - 081/325.692 - [veronique.cosse@tourismewallonie.be](mailto:veronique.cosse@tourismewallonie.be)**

**CHARDON Mélusine - 081/325.618 - [melusine.chardon@tourismewallonie.be](mailto:melusine.chardon@tourismewallonie.be)**

**VERDIN François - 081/325.712 - [francois.verdin@tourismewallonie.be](mailto:francois.verdin@tourismewallonie.be)**

**LESCEUX Jonathan – 081/325.664 – [jonathan.lesceux@tourismewallonie.be](mailto:jonathan.lesceux@tourismewallonie.be)**